

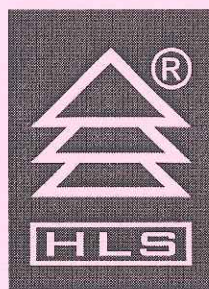
THÔNG TIN TÓM TẮT VỀ TỔ CHỨC ĐĂNG KÝ GIAO DỊCH

CÔNG TY CỔ PHẦN SỨ KỸ THUẬT HOÀNG LIÊN SƠN

(Giấy chứng nhận ĐKDN số 5200216710 do Sở Kế hoạch và Đầu tư tỉnh Yên Bái cấp lần đầu ngày 01/01/2004, sửa đổi lần thứ 11 ngày 23/08/2016)

Địa chỉ: Số 93, Đường Lê Lợi, Phường Yên Ninh, Thành phố Yên Bái, Tỉnh Yên Bái; Điện thoại: 0216.3852477; Fax: 0216.3853083;

(Website: www.hoceratec.com.vn)



TỔ CHỨC ĐĂNG KÝ GIAO DỊCH CỔ PHIẾU:

CÔNG TY CỔ PHẦN SỨ KỸ THUẬT HOÀNG LIÊN SƠN

Trụ sở chính : Số 93, Đường Lê Lợi, Phường Yên Ninh, Thành phố Yên Bái, Tỉnh Yên Bái, Việt Nam

Điện thoại : 0216 3852477 Fax: 0216 3853083

PHỤ TRÁCH CÔNG BỐ THÔNG TIN

Họ và tên : Vũ Ngọc San

Chức vụ : Thành viên HĐQT, Phó Tổng giám đốc

Điện thoại : 091 3082705 ; 0216 3852477 Fax: 0216 3853083

Yên Bái, tháng 7/2017

MỤC LỤC

I.	CÁC KHÁI NIỆM	3
II.	TÌNH HÌNH VÀ ĐẶC ĐIỂM CỦA TỔ CHỨC ĐĂNG KÝ GIAO DỊCH.....	4
1.	Tóm tắt quá trình hình thành và phát triển.....	4
2.	Danh sách cổ đông nắm giữ từ trên 5% vốn cổ phần của Công ty; Cơ cấu cổ đông.....	15
3.	Danh sách những công ty mẹ và công ty con của tổ chức đăng ký giao dịch, những công ty mà tổ chức đăng ký giao dịch đang nắm giữ quyền kiểm soát hoặc cổ phần chi phối, những công ty nắm quyền kiểm soát hoặc cổ phần chi phối đối với tổ chức đăng ký giao dịch.....	16
4.	Kết quả hoạt động SX - kinh doanh giai đoạn 2012 – 2016.....	17
5.	Báo cáo kết quả hoạt động kinh doanh.....	18
6.	Vị thế của Công ty so với các doanh nghiệp khác trong ngành	20
7.	Chính sách đối với người lao động	21
8.	Chính sách cổ tức	22
9.	Tình hình hoạt động tài chính.....	22
10.	Tài sản.....	28
11.	Kế hoạch sản xuất kinh doanh, lợi nhuận và cổ tức trong năm tiếp theo	28
12.	Thông tin về những cam kết nhưng chưa thực hiện của tổ chức đăng ký giao dịch.....	30
13.	Chiến lược, định hướng phát triển kinh doanh của Công ty.....	30
14.	Các thông tin, các tranh chấp kiện tụng liên quan đến Công ty	30
III.	QUẢN TRỊ CÔNG TY	30
1.	Cơ cấu, thành phần của Hội đồng quản trị	30
2.	Cơ cấu, thành phần Ban kiểm soát.....	38
3.	Cơ cấu, thành phần Ban Tổng Giám đốc.....	41
4.	Kế hoạch tăng cường quản trị Công ty	43
IV.	PHỤ LỤC.....	44

BẢN THÔNG TIN TÓM TẮT – CÔNG TY CỔ PHẦN SỨ KỸ THUẬT HOÀNG LIÊN SƠN

I. CÁC KHÁI NIỆM

Công ty/Tổ chức đăng ký giao dịch: **Công ty cổ phần Sứ kỹ thuật Hoàng Liên Sơn**

HOCERATEC: Tên viết tắt của Công ty cổ phần Sứ kỹ thuật Hoàng Liên Sơn

CTCP: Công ty cổ phần

Cổ phiếu: Cổ phiếu Công ty Cổ phần

VĐL: Vốn điều lệ

ĐHĐCĐ: Đại hội đồng cổ đông

HDQT: Hội đồng quản trị

BTGD: Ban Tổng Giám đốc

BKS: Ban Kiểm soát

SXKD: Sản xuất kinh doanh

CBCNV: Cán bộ công nhân viên

Giấy CNĐKDN: Giấy Chứng nhận đăng ký doanh nghiệp

BCTC: Báo cáo tài chính

II. TÌNH HÌNH VÀ ĐẶC ĐIỂM CỦA TỔ CHỨC ĐĂNG KÝ GIAO DỊCH

1. Tóm tắt quá trình hình thành và phát triển

1.1. Giới thiệu chung về tổ chức đăng ký giao dịch

- Tên Công ty: **CÔNG TY CỔ PHẦN SỨ KỸ THUẬT HOÀNG LIÊN SƠN**
- Tên Tiếng Anh: **HOANG LIEN SON TECHNICAL CERAMICS JOINT – STOCK COMPANY**
- Tên viết tắt: **HOCERATEC**
- Vốn điều lệ đăng ký: **34.000.000.000 đồng (Ba mươi bốn tỷ đồng)**
- Vốn điều lệ thực góp: **54.399.990.000 đồng (Năm mươi tư tỷ ba trăm chín chín triệu chín trăm chín mươi nghìn đồng)**

- Logo:



- Trụ sở chính: **Số 93, đường Lê Lợi, Phường Yên Ninh, Thành phố Yên Bái, Tỉnh Yên Bái, Việt Nam.**
- Văn phòng giao dịch: **Số 93, đường Lê Lợi, Phường Yên Ninh, Thành phố Yên Bái, Tỉnh Yên Bái, Việt Nam**
- Điện thoại: **0216.3852477** Fax: **0216. 3853083**
- Website: **<http://www.hoceratec.com.vn/>**
- Giấy chứng nhận đăng ký doanh nghiệp số: **5200216710** do Sở Kế hoạch và Đầu tư tỉnh Yên Bái cấp lần đầu ngày **01/01/2004**, sửa đổi lần thứ **11** ngày **23/08/2016**.
- Số tài khoản: **371-10-00-000412-1** tại: Ngân hàng **TMCP Đầu tư và Phát triển Việt Nam - Chi nhánh Yên Bái**
- Người đại diện theo pháp luật của Công ty: **Ông Nguyễn Thanh Hà – Chức vụ: Tổng Giám đốc**
- Ngày trở thành Công ty đại chúng: **14/08/2008**
- Ngành nghề kinh doanh chính:
 - + Sản xuất các sản phẩm chịu lửa;
 - + Sản xuất sản phẩm gốm sứ khác
 - o Chi tiết: Sản xuất sứ, thủy tinh cách điện, polymer và các phụ kiện đồng bộ; sản xuất gốm sứ kỹ thuật;

BẢN THÔNG TIN TÓM TẮT – CÔNG TY CỔ PHẦN SỨ KỸ THUẬT HOÀNG LIÊN SƠN

- + Bán buôn tổng hợp
 - o Chi tiết: Bán buôn vật liệu chịu lửa, gốm sứ kỹ thuật, thủy tinh cách điện, polymer và các phụ kiện đồng bộ;
- + Sản xuất thiết bị điện khác
 - o Chi tiết: Sản xuất thiết bị điện cho đường dây và trạm;
- + Bán buôn nhiên liệu rắn, lỏng, khí và các sản phẩm liên quan
 - o Chi tiết: Bán buôn xăng dầu và các sản phẩm liên quan;
- Địa bàn kinh doanh: chủ yếu tại TP. Hà Nội, TP. Hồ Chí Minh và Đà Nẵng.

1.2. Giới thiệu về chứng khoán đăng ký giao dịch

- Tên chứng khoán: **CỔ PHIẾU CÔNG TY CỔ PHẦN SỨ KỸ THUẬT HOÀNG LIÊN SƠN**
- Loại chứng khoán: Cổ phiếu phổ thông
- Mệnh giá: 10.000 đồng/cổ phiếu
- Mã chứng khoán: HLS
- Tổng số chứng khoán đăng ký giao dịch: 5.439.999 cổ phiếu
- Số lượng cổ phiếu bị hạn chế chuyển nhượng theo quy định của pháp luật hoặc của tổ chức đăng ký giao dịch: 0 cổ phiếu (*chiếm tỷ lệ 0% vốn điều lệ*).
- Giới hạn tỷ lệ nắm giữ đối với nhà đầu tư nước ngoài: Thực hiện theo quy định tại Nghị định số 60/2015/NĐ-CP ngày 26/06/2015 của Chính phủ sửa đổi, bổ sung một số điều của Nghị định số 58/2012/NĐ-CP ngày 20/07/2012 của Chính phủ quy định chi tiết và hướng dẫn thi hành một số điều của Luật Chứng khoán và Luật sửa đổi, bổ sung một số điều của Luật Chứng khoán và quy định tại Thông tư số 123/2015/TT-BTC ngày 19/08/2015 của Bộ Tài chính về hướng dẫn hoạt động đầu tư nước ngoài trên thị trường chứng khoán Việt Nam. Tính đến thời điểm 09/12/2016, số lượng cổ phiếu nhà đầu tư nước ngoài nắm giữ cổ phần là 0 cổ phiếu (*chiếm tỷ lệ 0% vốn điều lệ*).

1.3. Quá trình hình thành, phát triển

- **Từ năm 1979 đến 1991:** CTCP Sứ kỹ thuật Hoàng Liên Sơn tiền thân là Nhà máy Sứ Hoàng Liên Sơn - doanh nghiệp quốc doanh thuộc tỉnh Hoàng Liên Sơn (nay là tỉnh Yên Bái). Công ty có trụ sở chính và Nhà máy sản xuất tại Thành phố Yên Bái, nơi có nguồn nguyên liệu chất lượng cao, trữ lượng lớn dùng cho sản xuất sứ cách điện. Năng lực sản xuất 720 tấn sản phẩm/năm, trong đó 50% sứ cách điện cấp điện áp đến 35 KV; 50% sứ dân dụng phục vụ tiêu dùng.
- **Năm 1992,** Nhà máy sứ Hoàng Liên Sơn được thành lập lại doanh nghiệp Nhà nước theo Nghị định số 388-HĐBT ngày 20/11/1991 của Hội đồng Bộ trưởng (nay là Chính phủ) đổi tên là Công ty Sứ kỹ thuật Hoàng Liên Sơn. Năm 1993, đầu tư tăng năng lực sản xuất lên 750 tấn sản phẩm sứ cách điện/năm. Năm 2000, đầu tư tăng năng lực sản xuất lên 1.750 tấn sứ cách điện/năm.

BẢN THÔNG TIN TÓM TẮT – CÔNG TY CỔ PHẦN SỨ KỸ THUẬT HOÀNG LIÊN SƠN

- **Năm 2004**, Công ty Sứ kỹ thuật Hoàng Liên Sơn thực hiện cổ phần hóa chuyển doanh nghiệp nhà nước thành Công ty cổ phần Sứ kỹ thuật Hoàng Liên Sơn với số vốn điều lệ là 8.458.600.000 đồng, Nhà nước (UBND tỉnh Yên Bái là đại diện chủ sở hữu) nắm giữ cổ phần chi phối 56% vốn điều lệ (theo Quyết định số 387/QĐ-UB ngày 24/12/2003 của UBND tỉnh Yên Bái); tiếp tục đầu tư tăng năng lực sản xuất lên 2.750 tấn sản phẩm sứ cách điện/năm.
- **Đến năm 2007**, Ủy ban nhân dân tỉnh Yên Bái chuyển giao quyền đại diện chủ sở hữu phần vốn Nhà nước tại Công ty cổ phần Sứ kỹ thuật Hoàng Liên Sơn về Tập đoàn Công nghiệp tàu thủy Việt Nam - Vinashin (nay là Tổng Công ty Công nghiệp tàu thủy - SBIC).
- Ngày 14/08/2008, Công ty được Ủy ban Chứng khoán Nhà nước (UBCKNN) chấp thuận hồ sơ đăng ký Công ty đại chúng theo Công văn số 2136/UBCK-QLPH của UBCKNN.
- **Tháng 6 năm 2016**, Tổng Công ty Công nghiệp tàu thủy - SBIC đã thoái vốn thành công toàn bộ vốn tại Công ty Cổ phần Sứ kỹ thuật Hoàng Liên Sơn:
 - + Hình thức thoái vốn: Đấu giá công khai tại Công ty cổ phần Sứ kỹ thuật Hoàng Liên Sơn
 - + Số lượng cổ phiếu sở hữu: 473.960 cổ phiếu (chiếm 13,94% số lượng cổ phiếu đang lưu hành), trong đó: Số lượng cổ phiếu được phép tự do chuyển nhượng: 473.960 cổ phiếu.
 - + Số lượng cổ phiếu đăng ký bán qua đấu giá: 473.960 cổ phiếu.
 - + Giá đấu thành công bình quân: 25.200 đồng/cổ phiếu

1.4. Quá trình tăng vốn của Công ty

Sau khi cổ phần hóa thời điểm 01/01/2004 vốn điều lệ của công ty là 8.458.600.000 đồng. Trong đó: Vốn nhà nước 4.739.600.000 đồng, chiếm tỷ lệ 56%; vốn của cổ đông là người lao động trong công ty 3.719.000.000 đồng, chiếm tỷ lệ 44%):

Thời gian	Vốn ĐL phát hành thêm (đồng)	Vốn ĐL sau phát hành (đồng)	Hình thức phát hành	Căn cứ pháp lý
10/05/2007	332.472.495	8.791.072.495	(Điều chỉnh lại số liệu vốn của Nhà nước)	- Giấy Chứng nhận ĐKKD số 1603000031, đăng ký thay đổi lần 1 ngày 10/05/2007
30/05/2008	26.208.927.505	35.000.000.000	Phát hành cho cổ đông hiện hữu	- Nghị quyết HĐQT số 100/HĐQT ngày 13/4/2008; Biên Bản ĐHĐCĐ thường niên ngày 13/04/2008; - Giấy Chứng nhận ĐKKD số 1603000031, đăng ký thay đổi lần 2 ngày 30/05/2008
28/02/2009	- 5.260.000.000	29.740.000.000	(Giảm phần vốn góp bằng giá trị lợi nhuận để lại của Vinashin)	- Nghị quyết số 01/NQ-HĐQT ngày 23/02/2009; Biên bản ĐHĐCĐ thường niên ngày 25/02/2009; - Giấy Chứng nhận ĐKKD số 5200216710, đăng ký thay đổi lần 3 ngày 28/02/2009

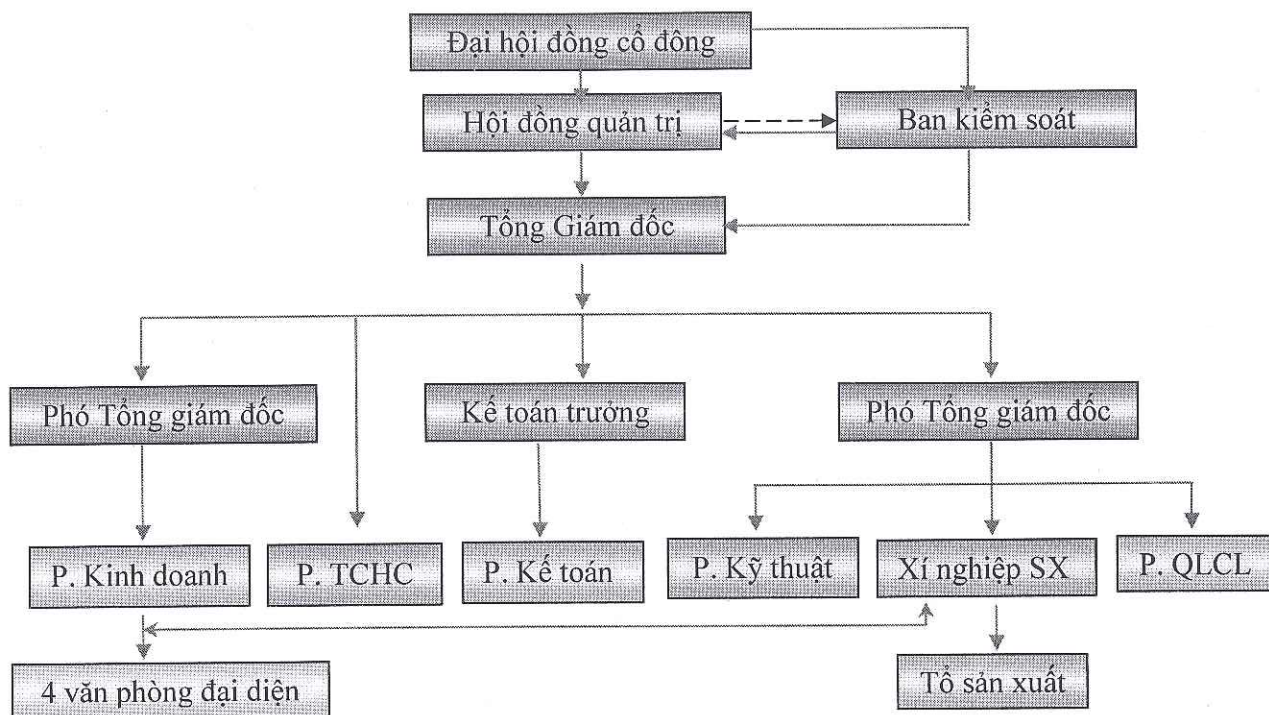
BẢN THÔNG TIN TÓM TẮT – CÔNG TY CỔ PHẦN SỨ KỸ THUẬT HOÀNG LIÊN SƠN

15/07/2010	4.260.000.000	34.000.000.000	Phát hành riêng lẻ (cho 23 nhà đầu tư)	<ul style="list-style-type: none"> - Nghị quyết số 05/NQ-ĐHĐCĐ ngày 08/07/2010; Biên bản ĐHĐCĐ ngày 08/07/2010; - Giấy Chứng nhận ĐKKD số 5200216710, đăng ký thay đổi lần 7 ngày 15/07/2010 - Báo cáo phát hành
19/6/2017	20.399.990.000	54.399.990.000	Trả cổ phiếu thưởng	<ul style="list-style-type: none"> - NQ ĐHĐCĐ thường niên năm 2017. - NQHĐQT số 14/NQ-HĐQT ngày 18/4/2017 thông qua triển khai phương án phát hành cổ phiếu để tăng vốn cổ phần từ nguồn vốn chủ sở hữu. - Báo cáo kết quả phát hành. - Thông báo số 356/UBCKNN ngày 02/6/2017 của UBCKNN chấp thuận phát hành. - Giấy đăng ký lưu ký bổ sung số 70/2017/GCNCP-VSD-1 ngày 19/6/2017 của Trung tâm Lưu ký Chứng khoán Việt Nam.

Nguồn: HOCERATEC

Công ty Cổ phần Sứ kỹ thuật Hoàng Liên Sơn cam kết: Các đợt phát hành tăng vốn của công ty đã thực hiện báo cáo đầy đủ với UBCKNN kể từ thời điểm công ty trở thành công ty đại chúng.

2. Cơ cấu bộ máy tổ chức và quản lý của Công ty



Nguồn: HOCERATEC

1.5. Đại hội đồng cổ đông

Đại hội đồng Cổ đông (ĐHĐCĐ) là cơ quan có thẩm quyền cao nhất của Công ty cổ phần Sứ kỹ thuật Hoàng Liên Sơn. ĐHĐCĐ có quyền và nhiệm vụ thông qua định hướng phát triển, quyết định các phương án, nhiệm vụ sản xuất kinh doanh; quyết định sửa đổi, bổ sung Điều lệ của Công ty; bầu, miễn nhiệm, bãi nhiệm HĐQT, Ban kiểm soát; và quyết định tổ chức lại, giải thể Công ty và các quyền, nhiệm vụ khác theo quy định của điều lệ.

1.6. Hội đồng Quản trị

HĐQT là tổ chức quản lý cao nhất của Công ty do ĐHĐCĐ bầu ra. HĐQT nhân danh Công ty quyết định mọi vấn đề liên quan đến mục đích và quyền lợi của Công ty, trừ những vấn đề thuộc thẩm quyền của ĐHĐCĐ. HĐQT có trách nhiệm giám sát hoạt động của Tổng Giám đốc và những cán bộ quản lý khác trong Công ty. Quyền và nghĩa vụ của HĐQT do Pháp luật và Điều lệ Công ty, các Quy chế nội bộ của Công ty và Nghị quyết ĐHĐCĐ quy định.

Hiện nay, Hội đồng quản trị của Công ty gồm 05 thành viên như sau:

STT	Họ và tên	Chức vụ
1	Ông Nguyễn Khắc Sơn	Chủ tịch HĐQT

BẢN THÔNG TIN TÓM TẮT – CÔNG TY CỔ PHẦN SỨ KỸ THUẬT HOÀNG LIÊN SƠN

STT	Họ và tên	Chức vụ
2	Ông Nguyễn Thanh Hà	Thành viên HĐQT
3	Ông Vũ Ngọc Sơn	Thành viên HĐQT
4	Ông Vũ Ngọc Cường	Thành viên HĐQT
5	Bà Nguyễn Thị Kim Hoa	Thành viên HĐQT

1.7. Ban Kiểm soát

Ban kiểm soát của Công ty cổ phần Sứ kỹ thuật Hoàng Liên Sơn bao gồm 03 (ba) thành viên do Đại hội đồng cổ đông bầu. Thành viên Ban kiểm soát có thể được bầu lại với số nhiệm kỳ không hạn chế. Ban kiểm soát có nhiệm vụ kiểm tra tính hợp lý, hợp pháp, tính trung thực và mức độ cẩn trọng trong quản lý, điều hành hoạt động kinh doanh, trong tổ chức công tác kế toán, thống kê và lập BCTC nhằm đảm bảo các lợi ích hợp pháp của các cổ đông. Ban kiểm soát hoạt động độc lập với HĐQT và Ban Tổng giám đốc.

Hiện nay, Ban kiểm soát của Công ty gồm 03 thành viên như sau:

STT	Họ và tên	Chức vụ
1	Bà Đinh Thị Lục	Trưởng Ban kiểm soát
2	Ông Vũ Tuấn Việt	Kiểm soát viên
3	Ông Nguyễn Kim Cương	Kiểm soát viên

1.8. Ban Tổng giám đốc

Ban Tổng giám đốc của Công ty bao gồm 03 người: 01 Tổng Giám đốc và 02 Phó Tổng Giám đốc. Tổng Giám đốc điều hành, quyết định các vấn đề liên quan đến hoạt động sản xuất kinh doanh của Công ty, chịu trách nhiệm trước HĐQT về việc thực hiện các quyền và nghĩa vụ được giao. Các Phó Tổng Giám đốc giúp việc Tổng Giám đốc trong từng lĩnh vực cụ thể và chịu trách nhiệm trước Giám đốc về các nội dung công việc được phân công, chủ động giải quyết những công việc được Giám đốc uỷ quyền theo quy định của Pháp luật và Điều lệ Công ty.

Hiện nay, Ban Tổng Giám đốc Công ty gồm 03 thành viên sau:

STT	Họ và tên	Chức vụ
1	Ông Nguyễn Thanh Hà	Tổng Giám đốc
2	Bà Nguyễn Thị Kim Hoa	Phó Tổng Giám đốc
3	Ông Vũ Ngọc Sơn	Phó Tổng Giám đốc

1.9. Các phòng, bộ phận chức năng:

BẢN THÔNG TIN TÓM TẮT – CÔNG TY CỔ PHẦN SỬ KỸ THUẬT HOÀNG LIÊN SƠN

- **Phòng Tổ chức Hành chính:** Tham mưu, giúp việc cho Lãnh đạo Công ty về:
 - + Giúp lãnh đạo Công ty trong việc thành lập, giải thể, sáp nhập, chuyển nhượng các tổ chức trong bộ máy công ty; các ban, hội đồng tư vấn giúp việc lãnh đạo công ty.
 - + Quản lý nhân sự gồm: Tuyển dụng, lập quy hoạch, đào tạo, bố trí sử dụng lao động; nhận xét, đánh giá, bổ nhiệm, miễn nhiệm, chuyển, thôi việc đối với cán bộ công nhân viên.
 - + Thực hiện chế độ chính sách về lao động tiền lương, bảo hiểm xã hội, bảo hiểm thất nghiệp, bảo hiểm y tế, bảo hiểm thân thể, nâng lương, nâng bậc, thi đua khen thưởng và kỷ luật.
 - + Tham gia xây dựng các nội quy, quy chế quản lý nội bộ công ty.
 - + Là đầu mối thông tin và thực hiện công tác tuyên truyền nội bộ.
 - + Quản lý, duy trì trật tự nội vụ, bảo vệ an toàn Công ty.
 - + Quản lý, và thực hiện công tác văn thư, lưu trữ hồ sơ, tài liệu công ty.
 - + Quản lý, bảo dưỡng, sửa chữa các thiết bị tài sản, dụng cụ văn phòng; cung ứng, cấp phát văn phòng phẩm.
 - + Quản lý hồ sơ khám sức khỏe định kỳ cho cán bộ công nhân viên.
 - + Cung ứng các nhu cầu vật chất phục vụ tiếp khách và đời sống cán bộ công nhân viên theo kế hoạch của công ty.
 - + Đảm bảo công tác lễ tân, khánh tiết phục vụ hội họp, tổng kết.
 - + Quản lý nhà ăn ca đảm bảo chất lượng bữa ăn cho CBCNV.
 - + Quản lý, lưu trữ hồ sơ cán bộ công nhân viên.
 - + Tổng hợp thi đua và phân loại chất lượng lao động
- **Phòng Kế toán:** Tham mưu, giúp việc cho Lãnh đạo Công ty về công tác tài chính, kế toán của toàn Công ty:
 - + Xây dựng chiến lược, kế hoạch và chính sách tài chính của Công ty.
 - + Xây dựng kế hoạch và tổ chức thực hiện việc cân đối, thu xếp, quản lý và sử dụng vốn, các quỹ, tài chính tập trung của Công ty.
 - + Quản lý hệ thống, bộ máy tài chính kế toán, công tác tài chính, kế toán và công tác thuế Công ty mẹ, hợp nhất báo cáo kế toán toàn Công ty.
 - + Xây dựng phương án tài chính cho các dự án đầu tư của Công ty.
 - + Kiểm tra việc sử dụng vốn đối với các dự án đầu tư của Công ty và các dự án đầu tư của các đơn vị trực thuộc theo sự phân cấp của Công ty, tự kiểm tra hoạt động của Công ty theo quy chế kiểm tra, giám sát của Công ty.

BẢN THÔNG TIN TÓM TẮT – CÔNG TY CỔ PHẦN SỨ KỸ THUẬT HOÀNG LIÊN SƠN

- + Phân tích, đánh giá hiệu quả hoạt động sản xuất kinh doanh và tài chính hàng năm của Công ty và các đơn vị có vốn góp của Công ty.
 - + Thống kê sản phẩm mộc, sản phẩm nhập kho.
 - + Xuất, nhập kho sản phẩm. Xuất, nhập kho vật tư.
 - + Theo dõi kho các văn phòng (kho ký gửi).
 - + Lập báo cáo kho quý và năm.
 - + Viết hóa đơn bán hàng, theo dõi việc bán hàng của các văn phòng, lên chứng từ doanh thu tiêu thụ. Báo cáo thống kê định kỳ hàng tuần, hàng tháng. Báo cáo sử dụng hóa đơn, kê khai thuế và báo cáo quyết toán thuế với cơ quan quản lý Nhà nước.
 - + Theo dõi tiền vay, tiền gửi ngân hàng. Theo dõi công nợ phải thu, công nợ phải trả. Theo dõi thu, chi tiền mặt, quỹ tiền mặt.
 - + Quản lý, theo dõi tài sản cố định, tài sản xây dựng dở dang.
 - + Xây dựng định mức lao động, đơn giá tiền lương. Tính giá thành kế hoạch.
 - + Theo dõi sản phẩm sản xuất từng tổ và doanh thu, tiền về từng tháng để tính lương và lập bảng thanh toán lương.
 - + Kiểm tra chi phí các văn phòng đại diện.
 - + Kiểm tra quyết toán Xí nghiệp sứ theo tháng (khi áp dụng định mức khoán).
 - + Quản lý tài sản, vốn, đất đai.
 - + Lập kế hoạch tài chính theo tháng, năm.
 - + Quyết toán thuế, quyết toán tài chính.
 - + Báo cáo tổng hợp so sánh giữa chi phí thực tế và định mức các khoản mục của khu vực sản xuất, quản lý và kinh doanh theo tuần.
 - + Tính giá thành thực tế căn cứ vào chi phí sản xuất, chi phí quản lý, chi phí kinh doanh và lãi tiền vay hàng tháng và lập báo cáo quyết toán nhanh theo tháng.
 - + Báo cáo quỹ tiền mặt, tiền gửi cuối ngày (nếu có phát sinh).
 - + Báo cáo công nợ phải thu, phải trả, báo cáo ngân hàng theo tuần.
 - + Quản lý, lưu trữ, bảo mật chứng từ, tài liệu kế toán.
- **Phòng kỹ thuật:** Tham mưu, giúp việc cho Lãnh đạo Công ty về:
- + Lập kế hoạch thiết kế, triển khai, kiểm soát thiết kế;
 - + Tổ chức chế thử sản phẩm mới;
 - + Phân phối và ban hành các tài liệu kỹ thuật;
 - + Xây dựng và ban hành các quy trình kỹ thuật;
 - + Kiểm soát các phương án bảo dưỡng thiết bị;

BẢN THÔNG TIN TÓM TẮT – CÔNG TY CỔ PHẦN SỬ KỸ THUẬT HOÀNG LIÊN SƠN

- + Xây dựng các quy định về trình độ tay nghề cho công nhân.
- + Lập phương án khắc phục phòng ngừa các nguyên nhân làm suy giảm chất lượng.
- + Xây dựng kế hoạch chất lượng sản phẩm.
- + Lập kế hoạch, tổ chức thực hiện công tác an toàn lao động.
- + Lập kế hoạch, dự toán và triển khai sửa chữa lớn TSCĐ theo quý và năm.
- + Tổng hợp các sáng kiến cải tiến kỹ thuật.
- + Lập kế hoạch và tổ chức đánh giá nội bộ hệ thống quản lý môi trường ISO14001.
- **Phòng Kinh doanh:** Tham mưu, giúp việc cho Lãnh đạo Công ty về công tác kế hoạch - kinh doanh - cung ứng vật tư của toàn Công ty:
 - + Lập kế hoạch duy trì, tổ chức, nghiên cứu phát triển thị trường tiêu thụ sản phẩm.
 - + Tổ chức tuyên truyền, giới thiệu quảng bá sản phẩm và thương hiệu công ty.
 - + Lập kế hoạch đặt hàng sản xuất và đàm phán ký kết hợp đồng tiêu thụ sản phẩm.
 - + Theo dõi, nắm bắt thông tin, mua hồ sơ và lập hồ sơ dự thầu.
 - + Tổ chức bán hàng, thanh toán tiền hàng, phối hợp với phòng kế toán theo dõi và đối chiếu công nợ.
 - + Lập kế hoạch, lựa chọn nhà cung cấp, ký kết hợp đồng mua vật tư đầu vào.
 - + Theo dõi tiến độ cung cấp hàng hoá cho khách hàng và hợp đồng mua vật tư đúng chủng loại theo yêu cầu của các đơn đặt hàng.
 - + Mua vật tư theo nhu cầu cung cấp vật tư, chuyển hoá đơn chứng từ ngay sau khi nhập kho cho phòng kế toán.
 - + Theo dõi khiếu nại của khách hàng về sản phẩm và dịch vụ.
 - + Theo dõi và lưu trữ các hợp đồng kinh tế.
 - + Điều hành các hoạt động lưu kho, lưu bãi sản phẩm, bảo quản và vận tải - giao hàng.
 - + Xuất nhập kho sản phẩm, vật tư theo hệ thống hoá đơn chứng từ.
 - + Giám sát việc xếp dỡ sản phẩm vật tư trong kho.
 - + Báo cáo nhập, xuất, tồn kho.
 - + Đôn đốc các văn phòng đại diện lập báo cáo quyết toán hàng tháng theo ĐMKTKT chuyển cho phòng kế toán,
- **Phòng quản lý chất lượng:**
 - + Xây dựng kế hoạch kiểm tra, soạn thảo các hướng dẫn kiểm tra và thử nghiệm sản phẩm trong quá trình sản xuất và thử nghiệm xuất xưởng.
 - + Kiểm tra toàn bộ vật tư, nguyên liệu, nhiên liệu đầu vào đảm bảo đúng tiêu chuẩn, chất lượng, đúng mẫu và đúng hợp đồng.

BẢN THÔNG TIN TÓM TẮT – CÔNG TY CỔ PHẦN SỨ KỸ THUẬT HOÀNG LIÊN SƠN

- + Kiểm tra độ ẩm, độ sót sàng, tỷ trọng, cường độ mộc, nung mẫu.
- + Kiểm tra chất lượng sản phẩm theo đúng thiết kế và tiêu chuẩn.
- + Lập biểu đồ phân tích khuyết tật các loại sản phẩm.
- + Thống kê tỷ lệ thu hồi sản phẩm mộc, sản phẩm nung.
- + Kiểm tra an toàn, vệ sinh công nghiệp.
- + Lập kế hoạch hiệu chuẩn, bảo dưỡng các thiết bị kiểm tra và thử nghiệm.
- + Lập kế hoạch và tổ chức việc đánh giá chất lượng nội bộ hệ thống quản lý chất lượng TCQT ISO 9001; ISO/IEC 17025;
- + Đăng ký chất lượng hàng hoá, thương hiệu công ty.

Xí nghiệp Sứ: chịu trách nhiệm tổ chức sản xuất sứ cách điện

- + Lập kế hoạch, tổ chức sản xuất đảm bảo số lượng, chất lượng sản phẩm và thời gian theo kế hoạch và đơn đặt hàng của Công ty.
- + Lập nhu cầu cung cấp vật tư, nguyên, nhiên, vật liệu, dụng cụ sản xuất, phụ tùng thay thế.
- + Quản lý, phân công lao động, phối hợp với các phòng ban bồi dưỡng nâng cao tay nghề cho người lao động.
- + Quản lý kỹ thuật, công nghệ sản xuất, đảm bảo an toàn vệ sinh lao động.
- + Quản lý đảm bảo hoạt động có hiệu quả của vốn, tài sản, máy móc, thiết bị, dụng cụ lao động. Thực hiện các hành động khắc phục phòng ngừa để ổn định và nâng cao hiệu quả hoạt động của xí nghiệp.
- + Tiếp nhận chuyển giao công nghệ sản xuất mới, áp dụng sáng kiến cải tiến kỹ thuật.
- + Xây dựng các qui trình hướng dẫn thực hiện công việc, tham gia xây dựng nội qui, qui chế, định mức kinh tế kỹ thuật, định mức lao động và đơn giá tiền lương.
- + Thường xuyên báo cáo tình hình hoạt động của Xí nghiệp và đề xuất với Tổng Giám đốc công ty các giải pháp nâng cao hiệu quả quản lý sản xuất.
- + Đề xuất sử dụng lao động; đề nghị khen thưởng, xử lý kỷ luật lao động đối với tập thể và cá nhân người lao động.
- + Quyết toán chi phí khoán xí nghiệp (khi áp dụng định mức khoán).
- + Quản lý hồ sơ máy móc, thiết bị.

Văn phòng đại diện: Hiện nay, Công ty có 4 văn phòng đại diện tại các thành phố Hà Nội, Vinh, Đà Nẵng và TP. Hồ Chí Minh:

***Văn phòng đại diện Hà Nội**

+ Địa chỉ: Số 12 - Ngõ 157 - đường Pháo Đài Láng - P. Láng Thượng - Q.Đống Đa - TP.Hà Nội.

BẢN THÔNG TIN TÓM TẮT – CÔNG TY CỔ PHẦN SỬ KỸ THUẬT HOÀNG LIÊN SƠN

+ Điện thoại: 024.37914162

Fax: 024.37914162

***Văn phòng đại diện Thành phố Vinh - Nghệ An**

+ Địa chỉ: Số 46 - Đường Lê Ninh - TP.Vinh - Tỉnh Nghệ An

+ Điện thoại: 038.3539960

Fax: 038.3539960

***Văn phòng đại diện Thành phố Đà Nẵng**

+ Địa chỉ: Số 884 - đường Trần Cao Vân - P.Thanh Khê Đông - Q. Thanh Khê - TP. Đà Nẵng.

+ Điện thoại: 0236.371 3709

Fax: 0236.371 3709

***Văn phòng đại diện Thành phố Hồ Chí Minh**

+ Địa chỉ: Số 10, đường số 14 - Hoàng Quốc Việt - P.Phú Mỹ - Q.7 - TP.HCM

+ Điện thoại: 028.3849 5966

Fax: 028.3559 0047

Tổ sản xuất gồm các tổ: Nguyên liệu; Chân không; Tạo hình 1,2,3,4; Sấy; Tráng men; Ra vào lò; Đốt lò; Hoàn thiện sản phẩm; KCS; Cơ điện.

* Thành tích công ty đã đạt được:

Trong quá trình hoạt động, Công ty đã đạt giải thưởng Quả cầu vàng chất lượng Việt Nam; Giải thưởng chất lượng Quốc tế Châu Á - Thái Bình Dương; Cúp vàng thương hiệu Việt; Giải thưởng "Thương hiệu xanh phát triển"; Bằng khen, Cờ thi đua của Chính phủ, Huân chương lao động Hạng III; Danh hiệu "Đơn vị Anh hùng Lao động thời kỳ đổi mới"; Giải thưởng 100 Thương hiệu Việt bền vững lần 2 năm 2015, và nhiều bằng khen, cờ thi đua của UBND tỉnh Yên Bái, của các Bộ ngành, Đảng uỷ Khối doanh nghiệp Trung ương và Tổng Liên đoàn lao động Việt Nam.



3. Danh sách cổ đông nắm giữ từ trên 5% vốn cổ phần của Công ty; Cơ cấu cổ đông

Căn cứ theo Danh sách cổ đông chốt tại ngày 19/5/2017 của Công ty Cổ phần Sứ Kỹ thuật Hoàng Liên Sơn.

a. Danh sách cổ đông nắm giữ từ trên 5% vốn cổ phần của Công ty (tại thời điểm 19/5/2017)

Danh sách cổ đông nắm giữ từ trên 5% vốn cổ phần của Công ty

TT	Cổ đông	Số CMND/ Hộ chiếu	Địa chỉ	Số CP sở hữu (cổ phần)	Tỷ lệ (%)
1	Nguyễn Khắc Sơn	060146541	Số 851, Tổ 11, P.Minh Tân, Tp. Yên Bái, Tỉnh Yên Bái	352.000	6,47
2	Nguyễn Thị Kim Hoa	060577485	Số 919, Đường Yên Ninh, Tổ 9, P.Minh Tân, Tp. Yên Bái, tỉnh Yên Bái	401.424	7,38
3	Nguyễn Tĩnh Chinh	019038000005	Số 16, Ngõ 5, Đ. Hoàng Sâm, Tổ 36, P.Nghĩa	515.392	9,47

BẢN THÔNG TIN TÓM TẮT – CÔNG TY CỔ PHẦN SỬ KỸ THUẬT HOÀNG LIÊN SƠN

TT	Cổ đông	Số CMND/ Hộ chiếu	Địa chỉ	Số CP sở hữu (cổ phần)	Tỷ lệ (%)
			Đô, Q.Cầu Giấy, Hà Nội		
4	Đinh Thị Lục	060164784	Tổ 48, P. Minh Tân, TP.Yên Bái, tỉnh Yên Bái	320.000	5,88
5	Vũ Ngọc Cường	013639883	Số 39, Đường Đỗ Ngọc Thạnh, P.14, Q.5, TP.Hồ Chí Minh	580.368	10,67
6	Vũ Ngọc Hiếu	061042712	Số 919, Đường Yên Ninh, Tổ 9, P.Minh Tân, Tp.Yên Bái, tỉnh Yên Bái	494.099	9,08
Tổng cộng				2.663.283	48,95

Nguồn: Danh sách tổng hợp người sở hữu chứng khoán chốt tại ngày 19/05/2017 của Công ty

b. Cơ cấu cổ đông (tại thời điểm 19/5/2017)

Cơ cấu cổ đông của Công ty

STT	Cổ đông	Số lượng cổ đông	Số lượng cổ phần sở hữu (cổ phần)	Tỷ lệ (%)
I	Trong nước	208	5.439.999	100%
1	Tổ chức	0	0	0%
2	Cá nhân	208	5.439.999	100%
II	Nước ngoài			
1	Tổ chức	0	0	0%
2	Cá nhân	0	0	0%
Tổng cộng			5.439.999	100%

Nguồn: Danh sách tổng hợp người sở hữu chứng khoán chốt tại ngày 19/5/2017 của Công ty

c. Danh sách cổ đông sáng lập:

Công ty thành lập ngày 1/1/2004 theo Giấy chứng nhận ĐKDN số 5200216710 do Sở Kế hoạch và Đầu tư tỉnh Yên Bái cấp, theo quy định Luật Doanh nghiệp năm 2014, cổ phần của cổ đông sáng lập bị hạn chế chuyển nhượng trong vòng 03 năm kể từ ngày Công ty được cấp giấy chứng nhận đăng ký kinh doanh lần đầu. Do đó, đến thời điểm lập Bản Công bố thông tin này, cổ phần của cổ đông sáng lập không còn bị hạn chế chuyển nhượng.

4. Danh sách những công ty mẹ và công ty con của tổ chức đăng ký giao dịch, những công ty mà tổ chức đăng ký giao dịch đang nắm giữ quyền kiểm soát hoặc cổ phần chi phối, những công ty nắm quyền kiểm soát hoặc cổ phần chi phối đối với tổ chức đăng ký giao

BẢN THÔNG TIN TÓM TẮT – CÔNG TY CỔ PHẦN SỨ KỸ THUẬT HOÀNG LIÊN SƠN

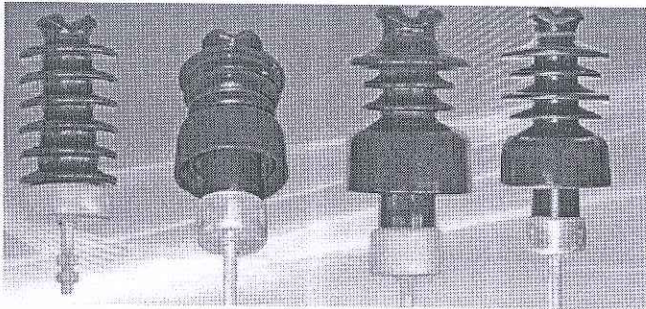
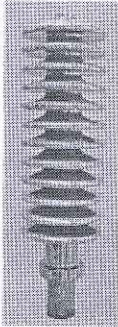
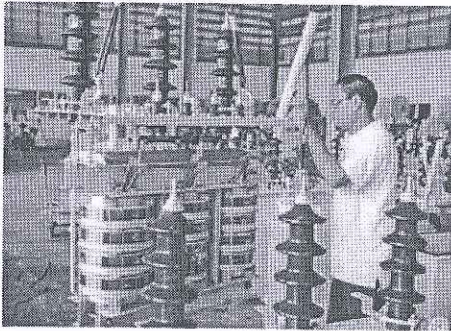
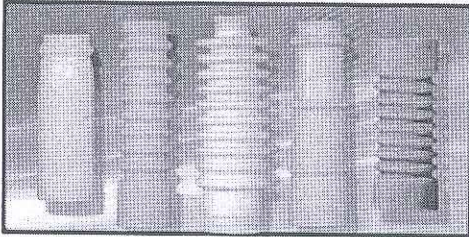
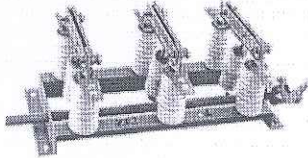
dịch.

- a. Công ty mẹ của Công ty Cổ phần Sứ Kỹ thuật Hoàng Liên Sơn: Không có
- Các Công ty con của Công ty Cổ phần Sứ Kỹ thuật Hoàng Liên Sơn: Không có
- b. Công ty liên kết: Không có

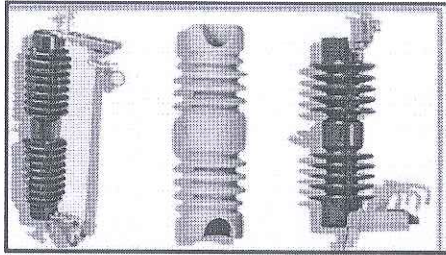
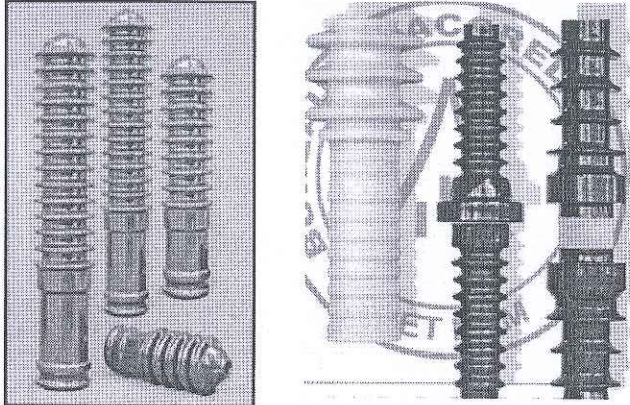
4. Hoạt động Sản xuất - kinh doanh giai đoạn 2012 – 2016:

4.1. Hoạt động sản xuất kinh doanh của công ty và các loại sản phẩm dịch vụ:

- Công ty sản xuất đa dạng các sản phẩm, được chia thành một số nhóm sản phẩm như: Sứ đỡ đường dây cấp điện áp từ 0,4kV đến 45kV; Sứ máy biến áp trung thế; Sứ cầu dao; Sứ cầu chì; Sứ khác (như: Sứ sét van; sứ xuyên tường có cấp điện áp đến 72kV...).
- Thị trường là toàn bộ các đơn vị trực thuộc Tập đoàn điện lực Việt Nam tại 61 tỉnh, thành phố; các công ty xây lắp điện và hệ thống các đại lý, văn phòng đại diện tại các thành phố lớn Hà Nội, Vinh, Đà Nẵng, TP. Hồ Chí Minh và thị trường xuất khẩu: Thailand; Cambodia; Malaysia...

TT	Nhóm sản phẩm	Hình ảnh
	Sứ đỡ đường dây cấp điện áp từ 0,4kV đến 45kV	
	Sứ máy biến áp trung thế	 
	Sứ cầu dao	 

BẢN THÔNG TIN TÓM TẮT – CÔNG TY CỔ PHẦN SỬ KỸ THUẬT HOÀNG LIÊN SƠN

Sứ cầu chì	
Sứ khác (như: sứ sét van; sứ xuyên tường có cấp điện áp đến 72kV)	

4.2. Một số chỉ tiêu, nhiệm vụ chính công ty đã đạt được:

Cơ cấu doanh thu thuần bán hàng và cung cấp dịch vụ

Đơn vị: triệu đồng

Chỉ tiêu	Năm 2015		Năm 2016	
	Giá trị	%/DTT	Giá trị	%/DTT
Doanh thu sứ cách điện từ 0,4kV-45kV bán tại thị trường nội địa	94,138	86,22	102,70	88,83
Doanh thu sứ cách điện từ 0,4kV-45kV xuất khẩu	15,050	13,78	12,91	11,17
Tổng cộng	109,188		115,61	

Nguồn: HOCERATEC

4. Báo cáo kết quả hoạt động kinh doanh

a. Một số chỉ tiêu về hoạt động sản xuất kinh doanh năm 2015 – 2016

Kết quả hoạt động kinh doanh năm 2015 – 2016

BẢN THÔNG TIN TÓM TẮT – CÔNG TY CỔ PHẦN SỬ KỸ THUẬT HOÀNG LIÊN SƠN

Đơn vị: đồng

Chỉ tiêu	Năm 2015	Năm 2016	% tăng giảm so với 2015(%)
Tổng giá trị tài sản	95.613.536.679	90.974.907.099	-4,85%
Vốn chủ sở hữu	79.619.572.723	71.138.840.468	-10,65%
Doanh thu thuần	109.048.859.401	115.643.441.772	6,05%
Lợi nhuận từ hoạt động kinh doanh	33.293.319.732	40.499.094.249	21,64%
Lợi nhuận khác	1.769.070.777	-14.257.335.342	-905,92%
Lợi nhuận trước thuế	35.062.390.509	26.241.758.907	-25,16%
Lợi nhuận sau thuế	27.390.701.554	18.088.248.285	-33,96%
Giá trị sổ sách cổ phiếu (đồng)	23.418	20.923	-10,65%
Tỷ lệ lợi nhuận trả cổ tức	85,03%	70%	1,50%

Nguồn: BCTC kiểm toán 2015, năm 2016 của Công ty

Tổng tài sản tại 31/12/2016 là 90,97 tỷ đồng giảm 4,63 tỷ đồng so với cùng kỳ do biến động tài sản ngắn hạn, tài sản dài hạn. Trong đó, xử lý khoản phải thu 14,3 tỷ đồng theo Nghị quyết ĐHĐCĐ bất thường ngày 8/8/2016 và xử lý một số vật tư, thành phẩm, hàng hóa tồn lâu năm, lỗi thời được trích lập dự phòng năm 2015 là 1,1 tỷ đồng, xử lý 1 tỷ đồng công nợ khách hàng tồn đọng từ những năm trước đã trích lập dự phòng năm 2015.

Vốn chủ sở hữu Công ty giảm so với cùng kỳ do lợi nhuận chưa phân phối năm 2016 giảm do bù đắp chi phí xử lý khoản công nợ 14,3 tỷ đồng theo Nghị quyết ĐHĐCĐ bất thường ngày 8/8/2016.

Năm 2016, doanh thu Công ty là 115,82 tỷ đồng tăng 6,77 tỷ đồng tương đương 6,21%. Mặc dù doanh thu chỉ tăng 6,21% nhưng lợi nhuận từ hoạt động kinh doanh tăng 21,64% do giá vốn hàng bán giảm, giá vốn năm 2016 Công ty giảm so với năm 2015 do giá nguyên vật liệu (xăng dầu) có xu hướng giảm và chi phí khấu hao máy móc thiết bị thấp.

Theo Nghị quyết ĐHĐCĐ thường niên năm 2017 ngày 15/4/2017 của Công ty đã thông qua phương án trả cổ tức năm 2016: 10% cổ tức bằng tiền mặt và 60% bằng cổ phiếu.

Ý kiến kiểm toán lưu ý người đọc trên BCTC kiểm toán năm 2016 của Công ty: Tại ngày 31/12/2016, lô đất của công ty tại thị xã Cửa Lò, tỉnh Nghệ An đang theo dõi là tài sản cố định vô hình với giá trị 3.315.000.000 đồng đang thực hiện giao dịch chuyển đổi từ cá nhân được ủy quyền đứng trên giấy chứng nhận quyền sử dụng đất sang tổ chức đứng tên là Công ty cổ phần Sử kỹ

BẢN THÔNG TIN TÓM TẮT – CÔNG TY CỔ PHẦN SỬ KỸ THUẬT HOÀNG LIÊN SƠN

thuật Hoàng Liên Sơn.

Những nhân tố ảnh hưởng đến hoạt động sản xuất kinh doanh của công ty trong năm báo cáo

- **Thuận lợi:**

- + Công ty đang có sẵn thương hiệu uy tín và hệ thống thị trường, khách hàng rộng lớn sau hơn 35 năm thành lập. Sản phẩm có uy tín cao trên thị trường. Đã và đang áp dụng 3 hệ thống quản lý chất lượng theo Tiêu chuẩn quốc tế ISO9001:2008; ISO14001:2004 và ISO/IEC17025:2005;
- + Công ty có đội ngũ cán bộ quản lý, cán bộ sản xuất - kinh doanh và cán bộ kỹ thuật có nhiều kinh nghiệm và trưởng thành qua nhiều năm công tác.

- **Khó khăn:**

- + Nhà xưởng, thiết bị công nghệ sản xuất đã cũ chưa được đầu tư nâng cấp nên khó khăn trong việc thực hiện tiết kiệm vật tư, năng lượng.

b. Kế hoạch phát triển kinh doanh

Chiến lược của Công ty về sản phẩm: Duy trì ổn định và nâng cao chất lượng sản phẩm sứ cách điện truyền thống; nghiên cứu phát triển một số sản phẩm mới mà ngành điện đang nhập khẩu như sứ máy cắt, sứ trạm, sứ lọc bụi...

- + Chiến lược về thị trường: Duy trì ổn định thị trường trong nước, chú trọng đẩy mạnh phát triển thị trường xuất khẩu. Thị trường tiêu thụ sản phẩm nội địa là các công ty điện lực thuộc Tập đoàn điện lực Việt Nam; các công ty xây lắp, sản xuất, chế tạo thiết bị điện trong nước; thị trường xuất khẩu là các nước trong khu vực Đông Nam Á.

5. Vị thế của Công ty so với các doanh nghiệp khác trong ngành

a. Vị thế của Công ty trong ngành

- Là công ty hàng đầu của Việt Nam trong lĩnh vực sản xuất sứ cách điện với bề dày kinh nghiệm qua trên 35 năm sản xuất.
- Bên cạnh đó, công ty có những máy móc thiết bị tiên tiến và đang tiếp tục đầu tư đổi mới máy móc thiết bị hiện đại vào bậc nhất của Châu Âu.

b. Triển vọng phát triển ngành

- Căn cứ vào Quyết định số 1208/QĐ-TTg ngày 21/7/2011 của Thủ tướng Chính phủ phê duyệt Quy hoạch phát triển Điện lực quốc gia giai đoạn 2011-2020, có xét đến 2030 (Quy hoạch điện VII); Căn cứ vào Quy hoạch phát triển Công nghiệp tỉnh Yên Bái giai đoạn 2010-2020 được phê duyệt tại Quyết định số 1120/QĐ-UBND ngày 15/7/2010 của Ủy ban nhân dân tỉnh Yên Bái và Nghị quyết hội nghị lần thứ 5 Ban chấp hành Đảng bộ tỉnh Yên Bái khóa 17 về phát triển Công nghiệp giai đoạn 2011-2015;
- Bên cạnh đó sản lượng điện cần thiết cho công nghiệp hóa, hiện đại hóa đất nước và nhu cầu phát triển Sản xuất và tiêu dùng trong tương lai là rất lớn, nên triển vọng phát triển ngành sứ điện là rất cao và tất yếu.

BẢN THÔNG TIN TÓM TẮT – CÔNG TY CỔ PHẦN SỬ KỸ THUẬT HOÀNG LIÊN SƠN

c. Nguyên, nhiên liệu

Nguyên vật liệu chính dùng cho sản xuất của công ty là: Cao lanh, đất sét, trường thạch, thạch anh. Nguồn cung cấp từ các doanh nghiệp khai thác, chế biến khoáng sản tại Yên Bái, Lào Cai, Hải Dương, Phú Thọ. Yếu tố tác động đến giá của nguyên liệu đầu vào chủ yếu là giá xăng dầu liên quan đến chi phí khai thác, chế biến và vận chuyển, tuy nhiên mức độ rủi ro thấp.

d. Trình độ công nghệ

Công ty sử dụng dây chuyền thiết bị sản xuất có công suất tối đa 3.200 tấn/năm của CHLB Đức cùng với đội ngũ công nhân kỹ thuật lành nghề được đào tạo .

Hệ thống quản lý chất lượng sản phẩm/dịch vụ

Công ty áp dụng Hệ thống quản lý chất lượng ISO 9001: 2000; ISO 14001:2004; ISO/IEC 17025: 2005. Sản xuất, kiểm tra và thử nghiệm sản phẩm theo tiêu chuẩn Việt Nam (TCVN) và tiêu chuẩn Quốc tế (ICE, DIN, ANSI, JIS....).

6. Chính sách đối với người lao động

a. Số lượng người lao động trong Công ty

Tính đến ngày 31/03/2017, toàn Công ty có 232 lao động.

Cơ cấu lao động Công ty tại thời điểm 31/3/2017

Phân loại lao động	Số lượng người
Phân theo trình độ lao động	
Lao động có trình độ đại học và trên đại học	50
Lao động có trình độ trung cấp và cao đẳng	16
Lao động có trình độ sơ cấp và công nhân kỹ thuật(lái xe)	23
Lao động Công nhân kỹ thuật	143
Phân loại theo lao động trực tiếp và lao động gián tiếp	
Lao động trực tiếp	180
Lao động gián tiếp, phụ trợ, phục vụ	52
Tổng	232

Nguồn:HOCERATEC

b. Chính sách đối với người lao động

BẢN THÔNG TIN TÓM TẮT – CÔNG TY CỔ PHẦN SỬ KỸ THUẬT HOÀNG LIÊN SƠN

- **Chính sách lương, thưởng, phúc lợi:** Đảm bảo thực hiện việc ký hợp đồng lao động, trích nộp BHXH-YT-TN và các quyền lợi khác của người lao động theo đúng các quy định của pháp luật; Đảm bảo công bằng, công khai, chính sách lương, thưởng gắn với hiệu quả và chất lượng làm việc nhằm tạo động lực để cán bộ công nhân viên sáng tạo trong công việc, khuyến khích các thành viên làm việc tốt, chất lượng cao, nâng cao tinh thần trách nhiệm, tạo tinh thần thi đua của mọi người, không bình quân chủ nghĩa, đa dạng hóa hình thức đãi ngộ và mở rộng đối tượng đãi ngộ.

Mức lương bình quân của Cán bộ Công nhân viên Công ty giai đoạn 2014 - 2016

Năm 2014	Năm 2015	Năm 2016
7.789.000 đồng/người/tháng	8.383.000 đồng/người/tháng	8.900.000 đồng/người/tháng

Nguồn: HOCERATEC

- **Chính sách đào tạo:** Công ty quan tâm tới việc đào tạo nâng cao trình độ chuyên môn cho CBCNV phục vụ công tác. Trong năm 2015, Công ty đã tổ chức 14 lượt đào tạo nâng cao chuyên môn nghiệp vụ, năm 2016 đã tổ chức và tham gia 20 lượt đào tạo nâng cao chuyên môn nghiệp vụ cho CBCNV.

7. Chính sách cổ tức

- Công ty sẽ chi trả cổ tức cho các cổ đông khi kinh doanh có lãi và sau khi hoàn thành các nghĩa vụ thuế, nghĩa vụ tài chính khác theo quy định pháp luật.
- HĐQT xây dựng phương án phân phối lợi nhuận và trích lập các quỹ để trình ĐHĐCĐ.
- Căn cứ kế hoạch và định hướng kinh doanh, chiến lược đầu tư mở rộng hoạt động kinh doanh trong năm tới, HĐQT đề xuất phương án chia cổ tức phù hợp trình ĐHĐCĐ quyết định.
- Tình hình chi trả cổ tức qua một số năm của Công ty:

Năm	Tỷ lệ cổ tức	Hình thức thanh toán	Ghi chú
Năm 2014	40%	Tiền mặt	Đã thanh toán
Năm 2015	68,5%	Tiền mặt	Đã thanh toán
Năm 2016	10%	Tiền mặt	Đã thanh toán
	60%	Cổ phiếu	Đã thanh toán

Nguồn: Nghị quyết ĐHĐCĐ thường niên các năm

2. Tình hình hoạt động tài chính

a. Các chỉ tiêu cơ bản

- Kỳ kế toán của Công ty theo năm dương lịch bắt đầu từ ngày 01/01 và kết thúc vào ngày 31/12 hàng năm
- Công ty áp dụng Chế độ kế toán doanh nghiệp ban hành theo Thông tư số 200/2014/TT-BTC

BẢN THÔNG TIN TÓM TẮT – CÔNG TY CỔ PHẦN SỬ KỸ THUẬT HOÀNG LIÊN SƠN

ngày 22/12/2014 của Bộ Tài chính

- Ngày 22/12/2014, Bộ Tài chính đã ban hành Thông tư số 200/2014/TT-BTC (“Thông tư 200”) hướng dẫn chế độ kế toán cho doanh nghiệp. Thông tư này có hiệu lực cho năm tài chính bắt đầu vào hoặc sau ngày 01 tháng 01 năm 2015. Thông tư 200 thay thế cho các quy định về chế độ kế toán doanh nghiệp ban hành theo Quyết định số 15/2006/QĐ-BTC ngày 20/03/2006 của Bộ tài chính và Thông tư số 244/2009/TT-BTC ngày 31/12/2009 của Bộ Tài chính. Ban Giám đốc đã áp dụng Thông tư 200 trong việc lập và trình bày báo cáo tài chính cho năm tài chính kết thúc ngày 31/12/2015.

- **Trích khấu hao TSCĐ:**

Tài sản cố định hữu hình, tài sản cố định vô hình được ghi nhận ban đầu theo giá gốc. Trong quá trình sử dụng, tài sản cố định hữu hình, tài sản cố định vô hình được ghi nhận theo nguyên giá, hao mòn lũy kế và giá trị còn lại. Khấu hao được trích theo phương pháp đường thẳng.

Đối với TSCĐ là quyền sử dụng đất thì chỉ tính khấu hao đối với những TSCĐ vô hình là quyền sử dụng có thời hạn

Khấu hao tài sản cố định được trích theo phương pháp đường thẳng với thời gian khấu hao được ước tính như sau:

Loại tài sản cố định	Số năm
Nhà cửa, vật kiến trúc	05 – 50 năm
Máy móc và thiết bị	03 – 10 năm
Phương tiện vận tải, truyền dẫn	05 – 10 năm
Thiết bị, dụng cụ quản lý	03 – 05 năm
Phần mềm quản lý	3 năm
Quyền sử dụng đất	20 – 30 năm
Quyền sử dụng đất không thời hạn	Không trích khấu hao

- **Bất động sản đầu tư** được ghi nhận ban đầu theo giá gốc.

Đối với bất động sản đầu tư cho thuê hoạt động được ghi nhận theo nguyên giá, hao mòn lũy kế và giá trị còn lại. Trong đó khấu hao được trích theo phương pháp đường thẳng với thời gian khấu hao được ước tính như sau:

Nhà cửa, vật kiến trúc	04 – 25 năm
Quyền sử dụng đất	04 năm

BẢN THÔNG TIN TÓM TẮT – CÔNG TY CỔ PHẦN SỬ KỸ THUẬT HOÀNG LIÊN SƠN**- Thanh toán các khoản nợ đến hạn:**

Các khoản nợ đến hạn luôn được Công ty thanh toán đúng hạn và đầy đủ. Tính đến thời điểm 31/12/2016, Công ty không có khoản nợ quá hạn nào cần thanh toán.

- Thuế và các khoản phải nộp Nhà nước:**Thuế và các khoản phải nộp Nhà nước**

- Đơn vị: đồng

Nội dung	31/12/2015	31/12/2016
Thuế GTGT	269.773.243	596.313.326
Thuế Xuất, nhập khẩu	-	
Thuế thu nhập doanh nghiệp	3.908.190.957	5.153.510.657
Thuế thu nhập cá nhân		
Thuế nhà đất, tiền thuê đất	169.431.637	
Các loại thuế khác		
Phí, lệ phí và các khoản phải nộp khác		
Tổng cộng	4.347.395.837	5.749.823.983

Nguồn: BCTC kiểm toán 2015, năm 2016 của Công ty

- Tình hình công nợ hiện nay**Các khoản phải thu**

Đơn vị: đồng

KHOẢN MỤC	31/12/2015	31/12/2016
Phải thu ngắn hạn	22.626.881.347	14.624.551.411
Phải thu khách hàng	7.764.656.370	10.411.621.031
Trả trước cho người bán	177.521.468	4.117.418.544
Phải thu khác (*)	15.592.829.396	407.508.876
Dự phòng phải thu ngắn hạn khó đòi	-1.001.846.244	-311.997.040
Tài sản thiếu chờ xử lý	93.720.357	-
Phải thu dài hạn	0	0
Phải thu dài hạn khác	0	0
Tổng cộng	22.626.881.347	14.624.551.411

Nguồn: BCTC kiểm toán 2015, năm 2016 của Công ty

BẢN THÔNG TIN TÓM TẮT – CÔNG TY CỔ PHẦN SỬ KỸ THUẬT HOÀNG LIÊN SƠN

(*) Các khoản phải thu khác, chi tiết như sau:

Đơn vị: đồng

Khoản mục	31/12/2015	31/12/2016
Bảo hiểm xã hội	89.135.759	-
Tạm ứng	288.492.343	217.629.279
Phải thu khác:	15.215.201.294	189.879.597
- Dự thu lãi tiền gửi có kỳ hạn	837.033.722	165.441.111
- Thuế TNCN phải thu cán bộ CNV	48.373.863	24.141.286
- Phải thu theo kết luận của tòa án (*)	14.307.726.578	
- Phải thu khác	22.067.131	297.200
Tổng cộng	15.592.829.396	407.508.876

Nguồn: BCTC kiểm toán 2015, năm 2016 của Công ty

(*): Khoản phải thu phát sinh từ việc điều chỉnh hồi tố năm 2013 đối với một số nghiệp vụ kinh tế, theo kết luận cuối cùng của Tòa án nhân dân tỉnh Yên Bái tại bản án số 10/2013/HSST ngày 04/02/2013. Theo đó, số tiền thiệt hạn cần phải được thu hồi lại. Tuy nhiên đến 31/12/2015, công ty vẫn chưa xác định được đối tượng thu hồi.

Trong năm 2016 Công ty quyết định xóa khoản nợ phải thu trên căn cứ vào Nghị quyết của Đại hội đồng cổ đông bất thường số 02/NQ-ĐHĐCĐ ngày 8/8/2016

Các khoản phải trả

Đơn vị: đồng

KHOẢN MỤC	31/12/2015	31/12/2016
Nợ ngắn hạn	15.993.963.956	19.836.066.631
Phải trả người bán	3.137.643.001	3.168.065.628
Người mua trả tiền trước	725.499.523	862.823.148
Thuế và các khoản phải nộp Nhà nước	4.347.395.837	5.749.823.983
Phải trả người lao động	5.696.256.066	5.572.724.627
Chi phí phải trả	-	-
Doanh thu chưa thực hiện	-	-
Phải trả ngắn hạn khác	1.577.194.106	2.288.230.411
Vay và nợ thuê tài chính ngắn hạn	80.404.700	-

BẢN THÔNG TIN TÓM TẮT – CÔNG TY CỔ PHẦN SỬ KỸ THUẬT HOÀNG LIÊN SƠN

KHOẢN MỤC	31/12/2015	31/12/2016
Quỹ khen thưởng, phúc lợi	429.570.723	2.194.398.834
Nợ dài hạn	0	0
Phải trả dài hạn khác	-	-
Vay và nợ thuê tài chính dài hạn	-	-
Tổng cộng	15.993.963.956	19.836.066.631

Nguồn: BCTC kiểm toán 2015, năm 2016 của Công ty

+ Trích lập các quỹ theo luật định:

Trích lập các quỹ theo luật định

Đơn vị: đồng

Nội dung	31/12/2015	31/12/2016
Quỹ khen thưởng phúc lợi	429.570.723	2.194.398.834
Quỹ đầu tư phát triển	5.097.014.245	5.918.735.292
Tổng cộng	5.526.584.968	8.113.134.126

Nguồn: BCTC kiểm toán 2015, năm 2016 của Công ty

+ Tổng dư nợ vay

Tổng dư nợ vay

Đơn vị: đồng

KHOẢN MỤC	31/12/2015	31/12/2016
Vay và nợ thuê tài chính ngắn hạn	80.404.700	0

Nguồn: BCTC kiểm toán 2015 và năm 2016 của Công ty

Đây là khoản vay ngắn hạn cá nhân từ năm 2013 với lãi suất 12%/năm, kỳ hạn 12 tháng. Trong năm 2014, đối với các khoản vay ngắn hạn còn số dư đến hết ngày 31/3/2014, công ty đã gửi thông báo tới các cá nhân cho vay về việc tới nhận gốc và lãi. Kể từ sau ngày 01/4/2014, Công ty không tính lãi đối với các khoản vay còn số dư trong trường hợp các nhân cho vay không đến nhận gốc các khoản vay này. Trong năm 2015, số tiền vay đã thanh toán cho các bên cho vay là 119.595.300. Tính đến 30/9/2016 không còn dư vay và nợ thuê tài chính ngắn hạn.

Đầu tư nắm giữ đến ngày đáo hạn

Đơn vị: đồng

BẢN THÔNG TIN TÓM TẮT – CÔNG TY CỔ PHẦN SỬ KỸ THUẬT HOÀNG LIÊN SƠN

KHOẢN MỤC	31/12/2015	31/12/2016
Đầu tư ngắn hạn	38.000.000.000	43.000.000.000
Tiền gửi có kỳ hạn	38.000.000.000	43.000.000.000
Cộng	38.000.000.000	43.000.000.000

Nguồn: BCTC kiểm toán 2015 và năm 2016 của Công ty

Thông tin chi tiết liên quan tới các khoản tiền gửi có kỳ hạn:

Đơn vị: đồng

Ngân hàng	31/12/2015	31/12/2016
Ngân hàng TMCP Đầu tư và Phát triển VN- CN Yên Bái (*)	22.000.000.000	40.000.000.000
Quỹ tín dụng Hồng Hà (**)	-	3.000.000.000
Ngân hàng Nông nghiệp và PTNT tỉnh Yên Bái	12.000.000.000	-
Ngân hàng TMCP Bưu điện Liên Việt- CN Yên Bái	4.000.000.000	-
Tổng	43.000.000.000	43.000.000.000

Nguồn: BCTC kiểm toán 2015 và năm 2016 của Công ty

(*) Tiền gửi tiết kiệm tại Ngân hàng TMCP Đầu tư và Phát triển VN- CN Yên Bái theo các Hợp đồng tiền gửi tiết kiệm có thời hạn 6 tháng, lãi suất 5,3%/năm đến 6%/năm

(**) Tiền gửi tiết kiệm tại Quỹ tín dụng Hồng Hà với thời hạn 6 tháng, lãi suất 6,84%/năm

a. Các chỉ tiêu tài chính chủ yếu

Các chỉ tiêu tài chính chủ yếu giai đoạn 2015 – 2016

KHOẢN MỤC	Đơn vị	Năm 2015	Năm 2016
Chỉ tiêu về khả năng thanh toán			
Hệ số thanh toán ngắn hạn	lần	5,50	4,14
Hệ số thanh toán nhanh	lần	4,77	3,55
Chỉ tiêu về cơ cấu vốn			
Hệ số Nợ/Tổng tài sản	lần	0,17	0,22

BẢN THÔNG TIN TÓM TẮT – CÔNG TY CỔ PHẦN SỬ KỸ THUẬT HOÀNG LIÊN SƠN

KHOẢN MỤC	Đơn vị	Năm 2015	Năm 2016
Hệ số Nợ/Vốn chủ sở hữu	lần	0,20	0,28
Chỉ tiêu về năng lực hoạt động			
Vòng quay hàng tồn kho	Vòng	4,71	4,68
Doanh thu thuần/Tổng tài sản bình quân	lần	1,13	1,24
Chỉ tiêu về khả năng sinh lời			
Hệ số Lợi nhuận sau thuế/Doanh thu thuần	%	25,12	15,64
Hệ số Lợi nhuận sau thuế/Vốn chủ sở hữu	%	34,29	24,00
Hệ số Lợi nhuận sau thuế/Tổng tài sản	%	28,41	19,39
Hệ số Lợi nhuận từ sản xuất kinh doanh/Doanh thu thuần	%	30,53	35,02

Nguồn: BCTC kiểm toán năm 2015 và năm 2016 của Công ty

8. Tài sản

Tình hình tài sản cố định tại ngày 31/12/2016

Đơn vị: đồng

KHOẢN MỤC	Nguyên giá	Giá trị còn lại	%GTCL/Nguyên giá
Tài sản cố định hữu hình			
Nhà cửa, vật kiến trúc	9.157.523.936	1.211.095.746	13,23%
Máy móc thiết bị	62.410.648.074	1.244.861.487	1,99%
Phương tiện vận tải, truyền dẫn	1.867.201.819	1.119.725.971	59,97%
Thiết bị, dụng cụ quản lý	825.054.279	32.824.658	3,98%
Tài sản cố định vô hình			
Giá trị quyền sử dụng đất	3.315.000.000	3.315.000.000	100,00%
TSCĐ vô hình khác	85.090.910	-	0%

Nguồn: BCTC kiểm toán năm 2016 của Công ty

Chi phí xây dựng cơ bản dở dang:

Đơn vị: đồng

KHOẢN MỤC	31/12/2015	31/12/2016
Chi phí xây dựng cơ bản dở dang	0	850.000.000

Nguồn: BCTC kiểm toán năm 2016 của Công ty

BẢN THÔNG TIN TÓM TẮT – CÔNG TY CỔ PHẦN SỨ KỸ THUẬT HOÀNG LIÊN SƠN

9. Kế hoạch sản xuất kinh doanh, lợi nhuận và cổ tức trong năm tiếp theo

a. Kế hoạch kinh doanh, lợi nhuận của Công ty

Kế hoạch kinh doanh, lợi nhuận của Công ty

Chỉ tiêu	Đơn vị	Thực hiện năm 2016	Năm 2017		Năm 2018	
			Kế hoạch	% tăng giảm so với 2016	Kế hoạch	% tăng giảm so với 2017
Vốn điều lệ	đồng	34.000.000.000	54.400.000.000	60,00%	74.000.000.000	36,03%
Doanh thu thuần	đồng	115.817.576.472	110.000.000.000	-5,02%	120.000.000.000	9,09%
Lợi nhuận sau thuế	đồng	18.088.248.285	22.000.000.000	21,63%	24.000.000.000	9,09%
Tỉ lệ lợi nhuận sau thuế/Doanh thu thuần	%	25,12%	20%	-5,12%	20%	0%
Tỉ lệ lợi nhuận sau thuế/Vốn điều lệ	%	80,56%	40,44%	-40,12%	32,4%	-8,04%
Cổ tức:	%	10% (tiền mặt) 60% (cổ phiếu)	40%	-	30%	-10%

(Nguồn: Nghị Quyết đại hội đồng cổ đông thường niên 2017 ngày 15/4/2017 của Công ty).

b. Căn cứ để đạt được kế hoạch kinh doanh và lợi nhuận

Công ty dự kiến mức Doanh thu 110 tỷ trong năm 2017 dựa trên đánh giá khả năng xuất khẩu, cũng như cung cấp sản phẩm cho khách hàng truyền thống của Công ty trong toàn quốc..

Một số hợp đồng nguyên tắc Công ty ký kết với khách hàng trong năm 2017 như sau:

TT	Đối tác	Giá trị (triệu đồng)	Thời gian ký hợp đồng
<i>* Đối với thị trường nội địa:</i>			
1	Công ty CP Sứ Hoàng Liên Sơn Sài Gòn	3.691.034.160	11/01/2017
2	Công ty CP Sứ Hoàng Liên Sơn Sài Gòn	3.500.478.900	25/03/2017
3	HANAKA	421.229.600	09/03/2017
4	Công ty CP Sứ Hoàng Liên Sơn Đà Nẵng	2.092.959.000	15/11/2016
5	Công ty CP Sứ Hoàng Liên Sơn Đà Nẵng	772.748.790	11/02/2017
6	Công ty TNHH Cao Linh	1.712.815.500	27/02/2017

BẢN THÔNG TIN TÓM TẮT – CÔNG TY CỔ PHẦN SỬ KỸ THUẬT HOÀNG LIÊN SƠN

TT	Đối tác	Giá trị (triệu đồng)	Thời gian ký hợp đồng
	<i>* Đối với thị trường xuất khẩu:</i>		
7	Thai Trafo Manufacturing	61.824.00 USD	22/12/2016
8	Transformer Co	41.650.00 USD	22/12/2016
9	Ekarat Engineering Public	50.110.00 USD	22/12/2016
10	Ekarat Engineering Public	54.000.00 USD	28/12/2016
11	Ekarat Engineering Public	30.000.00 USD	03/02/2017
12	Charoenchai Transformer	102.250.00 USD	17/02/2017
13	Thai Trafo Manufacturing	93.600.00 USD	20/02/2017
14	Transformer	26.375.00 USD	08/03/2017

Nguồn: HOCERATEC

10. Thông tin về những cam kết nhưng chưa thực hiện của tổ chức đăng ký giao dịch

Không có.

11. Chiến lược, định hướng phát triển kinh doanh của Công ty

- Xây dựng và phát triển HLS thành Công ty mạnh, chuyên nghiệp, năng động và có năng lực cạnh tranh trong các lĩnh vực SXKD đang thực hiện.
- Giữ vững uy tín, chất lượng và khả năng cung cấp các dịch vụ nhanh chóng, thuận tiện, giá cả tốt nhất cho các đơn vị trong và ngoài ngành dầu khí qua việc hoàn thành các dự án đúng thời hạn, đảm bảo chất lượng.
- Giải quyết dứt điểm các công nợ tồn đọng, xây dựng và vận hành hệ thống quản trị rủi ro trong toàn Công ty.
- Phát triển mở rộng SXKD, nâng cao chất lượng dịch vụ, xây dựng thương hiệu của Công ty lớn mạnh không chỉ trong Tổng Công ty mà trong ngành Dầu khí.

12. Các thông tin, các tranh chấp kiện tụng liên quan đến Công ty

Công ty có một khoản phải thu là 14.307.726.578 VND phát sinh từ việc điều chỉnh hồi tố năm 2013 đối với một số nghiệp vụ kinh tế, theo kết luận cuối cùng của Tòa án Nhân dân Tỉnh Yên Bái tại bản số 10/2013/HSST ngày 04/02/2013. Theo đó, số tiền thiệt hại cần phải được thu hồi lại. Đến thời điểm 31/12/2015, Công ty vẫn chưa xác định được đối tượng phải thu hồi. Tuy nhiên, khoản phải thu này đã được ĐHCĐ bất thường ngày 08/8/2016 ra nghị quyết nhất trí thông qua xử lý bằng lợi nhuận sau thuế của năm 2017.

III. QUẢN TRỊ CÔNG TY**1. Cơ cấu, thành phần của Hội đồng quản trị**

BẢN THÔNG TIN TÓM TẮT – CÔNG TY CỔ PHẦN SỬ KỸ T

✓ Sở hữu cá nhân: 352.000 cổ phần, chiếm 6,47% vốn

- Những người liên quan có nắm giữ cổ phiếu của Công ty:

STT	Tên cá nhân	Số CMND, ngày cấp, nơi cấp	Số lượng cổ phần
1	Nguyễn Tĩnh Chinh	019038000005 do Công an Hà Nội cấp ngày 29/09/2014	515
2	Nguyễn Thị Minh	012162120 do Công an Hà Nội cấp ngày 06/07/2013	2.2
3	Nguyễn Thị Hải Yến	063249799 do Công an tỉnh Lào Cai cấp ngày 05/04/2006	38.4

- Hành vi vi phạm pháp luật
- Các khoản nợ đối với Công ty: Không
- Thù lao và lợi ích khác nhận được từ Công ty: Thù lao Chủ
- Lợi ích liên quan đối với Công ty: Không

1.2. Ông Nguyễn Thanh Hà – Thành viên Hội đồng quản trị

- Họ tên: Nguyễn Thanh Hà
- Giới tính: Nam
- Số CMND: 063167199 Ngày cấp: 24/08/2016 Nơi cấp: Công an Lào Cai
- Ngày sinh: 04/05/1965
- Quốc tịch: Việt Nam Dân tộc: Kinh
- Địa chỉ thường trú: Số 964, đường Yên Ninh, Tổ 9, P.Minh Tân, TP.Lào Cai
- Địa chỉ hiện tại: Số 964, đường Yên Ninh, Tổ 9, P.Minh Tân, TP.Lào Cai
- Số điện thoại: 0913 269 736
- Trình độ chuyên môn: Cử nhân kinh tế, kỹ sư xây dựng
- Quá trình công tác:

Thời gian	Nơi công tác
Từ 1990-1991	Công ty Cầu đường Hoàng Liên Sơn
Từ 1991-1994	Sở Tài chính Lào Cai
Từ 1995-2000	Cục Đầu tư Lào Cai

BẢN THÔNG TIN CHI TIẾT – CÔNG TY CỔ PHẦN

ẤN SỬ KỸ THUẬT HOÀNG

Thời gian	Nơi công tác	Chức vụ
Từ 2007-2013	Sở Tài chính Lào Cai	CB Phòng Chánh thanh tra
Từ 4/2016-Nay	Công ty Cổ phần Sứ kỹ thuật Hoàng Liên Sơn	Thành viên HĐQT - Tổng Giám đốc

- Chức vụ hiện đang nắm giữ tại Công ty: Thành viên HĐQT - Tổng Giám đốc
 - Chức vụ hiện đang nắm giữ tại tổ chức khác: Không
 - Số lượng cổ phiếu đang nắm giữ: 81.600 cổ phần
- Trong đó:*
- ✓ Sở hữu cá nhân: 81.600 cổ phần, chiếm 1,50% vốn điều lệ của Công ty:

STT	Tên cá nhân	Số CMND, ngày cấp, nơi cấp	Số lượng cổ phần	Chiếm %	Mối quan hệ
1	Nguyễn Thị Việt Hà	063015937 do Công an tỉnh Lào Cai cấp ngày 09/03/2005	192.000	3,5%	Mối quan hệ
2	Nguyễn Huyền Thảo	063454854 do Công an tỉnh Lào Cai cấp ngày 05/09/2012	142.188	2,6%	Vợ
3	Lê Thị Ái	060823504 do Công an tỉnh Yên Bái cấp ngày 11/10/2005	48.000	0,8%	Con gái
4	Nguyễn Thị Kim Hoa	060577485 do Công an tỉnh Yên Bái cấp ngày 03/07/2013	401.424	7,3%	Mẹ đẻ
5	Nguyễn Thanh Sơn	012834477 do Công an TP. Hà Nội cấp ngày 06/01/2006	51.200	0,9%	Chị gái
6	Nguyễn Thị Tịnh	063053257 do Công an tỉnh Lào Cai cấp ngày 17/03/2003	117.600	2,1%	Anh trai
7	Nguyễn Thị Thanh Tân	063085855 do Công an tỉnh Lào Cai cấp ngày 23/10/2015	192.000	3,5%	Em gái

- Hành vi vi phạm pháp luật: Không

1. **Introduction**
 2. **Background**
 3. **Methodology**
 4. **Results**
 5. **Discussion**
 6. **Conclusion**
 7. **References**
 8. **Appendix**
 9. **Notes**
 10. **Footnotes**
 11. **Tables**
 12. **Figures**
 13. **Equations**
 14. **Formulas**
 15. **Diagrams**
 16. **Charts**
 17. **Graphs**
 18. **Tables**
 19. **Figures**
 20. **Equations**
 21. **Formulas**
 22. **Diagrams**
 23. **Charts**
 24. **Graphs**
 25. **Tables**
 26. **Figures**
 27. **Equations**
 28. **Formulas**
 29. **Diagrams**
 30. **Charts**
 31. **Graphs**
 32. **Tables**
 33. **Figures**
 34. **Equations**
 35. **Formulas**
 36. **Diagrams**
 37. **Charts**
 38. **Graphs**
 39. **Tables**
 40. **Figures**
 41. **Equations**
 42. **Formulas**
 43. **Diagrams**
 44. **Charts**
 45. **Graphs**
 46. **Tables**
 47. **Figures**
 48. **Equations**
 49. **Formulas**
 50. **Diagrams**
 51. **Charts**
 52. **Graphs**
 53. **Tables**
 54. **Figures**
 55. **Equations**
 56. **Formulas**
 57. **Diagrams**
 58. **Charts**
 59. **Graphs**
 60. **Tables**
 61. **Figures**
 62. **Equations**
 63. **Formulas**
 64. **Diagrams**
 65. **Charts**
 66. **Graphs**
 67. **Tables**
 68. **Figures**
 69. **Equations**
 70. **Formulas**
 71. **Diagrams**
 72. **Charts**
 73. **Graphs**
 74. **Tables**
 75. **Figures**
 76. **Equations**
 77. **Formulas**
 78. **Diagrams**
 79. **Charts**
 80. **Graphs**
 81. **Tables**
 82. **Figures**
 83. **Equations**
 84. **Formulas**
 85. **Diagrams**
 86. **Charts**
 87. **Graphs**
 88. **Tables**
 89. **Figures**
 90. **Equations**
 91. **Formulas**
 92. **Diagrams**
 93. **Charts**
 94. **Graphs**
 95. **Tables**
 96. **Figures**
 97. **Equations**
 98. **Formulas**
 99. **Diagrams**
 100. **Charts**
 101. **Graphs**
 102. **Tables**
 103. **Figures**
 104. **Equations**
 105. **Formulas**
 106. **Diagrams**
 107. **Charts**
 108. **Graphs**
 109. **Tables**
 110. **Figures**
 111. **Equations**
 112. **Formulas**
 113. **Diagrams**
 114. **Charts**
 115. **Graphs**
 116. **Tables**
 117. **Figures**
 118. **Equations**
 119. **Formulas**
 120. **Diagrams**
 121. **Charts**
 122. **Graphs**
 123. **Tables**
 124. **Figures**
 125. **Equations**
 126. **Formulas**
 127. **Diagrams**
 128. **Charts**
 129. **Graphs**
 130. **Tables**
 131. **Figures**
 132. **Equations**
 133. **Formulas**
 134. **Diagrams**
 135. **Charts**
 136. **Graphs**
 137. **Tables**
 138. **Figures**
 139. **Equations**
 140. **Formulas**
 141. **Diagrams**
 142. **Charts**
 143. **Graphs**
 144. **Tables**
 145. **Figures**
 146. **Equations**
 147. **Formulas**
 148. **Diagrams**
 149. **Charts**
 150. **Graphs**
 151. **Tables**
 152. **Figures**
 153. **Equations**
 154. **Formulas**
 155. **Diagrams**
 156. **Charts**
 157. **Graphs**
 158. **Tables**
 159. **Figures**
 160. **Equations**
 161. **Formulas**
 162. **Diagrams**
 163. **Charts**
 164. **Graphs**
 165. **Tables**
 166. **Figures**
 167. **Equations**
 168. **Formulas**
 169. **Diagrams**
 170. **Charts**
 171. **Graphs**
 172. **Tables**
 173. **Figures**
 174. **Equations**
 175. **Formulas**
 176. **Diagrams**
 177. **Charts**
 178. **Graphs**
 179. **Tables**
 180. **Figures**
 181. **Equations**
 182. **Formulas**
 183. **Diagrams**
 184. **Charts**
 185. **Graphs**
 186. **Tables**
 187. **Figures**
 188. **Equations**
 189. **Formulas**
 190. **Diagrams**
 191. **Charts**
 192. **Graphs**
 193. **Tables**
 194. **Figures**
 195. **Equations**
 196. **Formulas**
 197. **Diagrams**
 198. **Charts**
 199. **Graphs**
 200. **Tables**
 201. **Figures**
 202. **Equations**
 203. **Formulas**
 204. **Diagrams**
 205. **Charts**
 206. **Graphs**
 207. **Tables**
 208. **Figures**
 209. **Equations**
 210. **Formulas**
 211. **Diagrams**
 212. **Charts**
 213. **Graphs**
 214. **Tables**
 215. **Figures**
 216. **Equations**
 217. **Formulas**
 218. **Diagrams**
 219. **Charts**
 220. **Graphs**
 221. **Tables**
 222. **Figures**
 223. **Equations**
 224. **Formulas**
 225. **Diagrams**
 226. **Charts**
 227. **Graphs**
 228. **Tables**
 229. **Figures**
 230. **Equations**
 231. **Formulas**
 232. **Diagrams**
 233. **Charts**
 234. **Graphs**
 235. **Tables**
 236. **Figures**
 237. **Equations**
 238. **Formulas**
 239. **Diagrams**
 240. **Charts**
 241. **Graphs**
 242. **Tables**
 243. **Figures**
 244. **Equations**
 245. **Formulas**
 246. **Diagrams**
 247. **Charts**
 248. **Graphs**
 249. **Tables**
 250. **Figures**
 251. **Equations**
 252. **Formulas**
 253. **Diagrams**
 254. **Charts**
 255. **Graphs**
 256. **Tables**
 257. **Figures**
 258. **Equations**
 259. **Formulas**
 260. **Diagrams**
 261. **Charts**
 262. **Graphs**
 263. **Tables**
 264. **Figures**
 265. **Equations**
 266. **Formulas**
 267. **Diagrams**
 268. **Charts**
 269. **Graphs**
 270. **Tables**
 271. **Figures**
 272. **Equations**
 273. **Formulas**
 274. **Diagrams**
 275. **Charts**
 276. **Graphs**
 277. **Tables**
 278. **Figures**
 279. **Equations**
 280. **Formulas**
 281. **Diagrams**
 282. **Charts**
 283. **Graphs**
 284. **Tables**
 285. **Figures**
 286. **Equations**
 287. **Formulas**
 288. **Diagrams**
 289. **Charts**
 290. **Graphs**
 291. **Tables**
 292. **Figures**
 293. **Equations**
 294. **Formulas**
 295. **Diagrams**
 296. **Charts**
 297. **Graphs**
 298. **Tables**
 299. **Figures**
 300. **Equations**
 301. **Formulas**
 302. **Diagrams**
 303. **Charts**
 304. **Graphs**
 305. **Tables**
 306. **Figures**
 307. **Equations**
 308. **Formulas**
 309. **Diagrams**
 310. **Charts**
 311. **Graphs**
 312. **Tables**
 313. **Figures**
 314. **Equations**
 315. **Formulas**
 316. **Diagrams**
 317. **Charts**
 318. **Graphs**
 319. **Tables**
 320. **Figures**
 321. **Equations**
 322. **Formulas**
 323. **Diagrams**
 324. **Charts**
 325. **Graphs**
 326. **Tables**
 327. **Figures**
 328. **Equations**
 329. **Formulas**
 330. **Diagrams**
 331. **Charts**
 332. **Graphs**
 333. **Tables**
 334. **Figures**
 335. **Equations**
 336. **Formulas**
 337. **Diagrams**
 338. **Charts**
 339. **Graphs**
 340. **Tables**
 341. **Figures**
 342. **Equations**
 343. **Formulas**
 344. **Diagrams**
 345. **Charts**
 346. **Graphs**
 347. **Tables**
 348. **Figures**
 349. **Equations**
 350. **Formulas**
 351. **Diagrams**
 352. **Charts**
 353. **Graphs**
 354. **Tables**
 355. **Figures**
 356. **Equations**
 357. **Formulas**
 358. **Diagrams**
 359. **Charts**
 360. **Graphs**
 361. **Tables**
 362. **Figures**
 363. **Equations**
 364. **Formulas**
 365. **Diagrams**
 366. **Charts**
 367. **Graphs**
 368. **Tables**
 369. **Figures**
 370. **Equations**
 371. **Formulas**
 372. **Diagrams**
 373. **Charts**
 374. **Graphs**
 375. **Tables**
 376. **Figures**
 377. **Equations**
 378. **Formulas**
 379. **Diagrams**
 380. **Charts**
 381. **Graphs**
 382. **Tables**
 383. **Figures**
 384. **Equations**
 385. **Formulas**
 386. **Diagrams**
 387. **Charts**
 388. **Graphs**
 389. **Tables**
 390. **Figures**
 391. **Equations**
 392. **Formulas**
 393. **Diagrams**
 394. **Charts**
 395. **Graphs**
 396. **Tables**
 397. **Figures**
 398. **Equations**
 399. **Formulas**
 400. **Diagrams**
 401. **Charts**
 402. **Graphs**
 403. **Tables**
 404. **Figures**
 405. **Equations**
 406. **Formulas**
 407. **Diagrams**
 408. **Charts**
 409. **Graphs**
 410. **Tables**
 411. **Figures**
 412. **Equations**
 413. **Formulas**
 414. **Diagrams**
 415. **Charts**
 416. **Graphs**
 417. **Tables**
 418. **Figures**
 419. **Equations**
 420. **Formulas**
 421. **Diagrams**
 422. **Charts**
 423. **Graphs**
 424. **Tables**
 425. **Figures**
 426. **Equations**
 427. **Formulas**
 428. **Diagrams**
 429. **Charts**
 430. **Graphs**
 431. **Tables**
 432. **Figures**
 433. **Equations**
 434. **Formulas**
 435. **Diagrams**
 436. **Charts**
 437. **Graphs**
 438. **Tables**
 439. **Figures**
 440. **Equations**
 441. **Formulas**
 442. **Diagrams**
 443. **Charts**
 444. **Graphs**
 445. **Tables**
 446. **Figures**
 447. **Equations**
 448. **Formulas**
 449. **Diagrams**
 450. **Charts**
 451. **Graphs**
 452. **Tables**
 453. **Figures**
 454. **Equations**
 455. **Formulas**
 456. **Diagrams**
 457. **Charts**
 458. **Graphs**
 459. **Tables**
 460. **Figures**
 461. **Equations**
 462. **Formulas**
 463. **Diagrams**
 464. **Charts**
 465. **Graphs**
 466. **Tables**
 467. **Figures**
 468. **Equations**
 469. **Formulas**
 470. **Diagrams**
 471. **Charts**
 472. **Graphs**
 473. **Tables**
 474. **Figures**
 475. **Equations**
 476. **Formulas**
 477. **Diagrams**
 478. **Charts**
 479. **Graphs**
 480. **Tables**
 481. **Figures**
 482. **Equations**
 483. **Formulas**
 484. **Diagrams**
 485. **Charts**
 486. **Graphs**
 487. **Tables**
 488. **Figures**
 489. **Equations**
 490. **Formulas**
 491. **Diagrams**
 492. **Charts**
 493. **Graphs**
 494. **Tables**
 495. **Figures**
 496. **Equations**
 497. **Formulas**
 498. **Diagrams**
 499. **Charts**
 500. **Graphs**
 501. **Tables**
 502. **Figures**
 503. **Equations**
 504. **Formulas**
 505. **Diagrams**
 506. **Charts**
 507. **Graphs**
 508. **Tables**
 509. **Figures**
 510. **Equations**
 511. **Formulas**
 512. **Diagrams**
 513. **Charts**
 514. **Graphs**
 515. **Tables**
 516. **Figures**
 517. **Equations**
 518. **Formulas**
 519. **Diagrams**
 520. **Charts**
 521. **Graphs**
 522. **Tables**
 523. **Figures**
 524. **Equations**
 525. **Formulas**
 526. **Diagrams**
 527. **Charts**
 528. **Graphs**
 529. **Tables**
 530. **Figures**
 531. **Equations**
 532. **Formulas**
 533. **Diagrams**
 534. **Charts**
 535. **Graphs**
 536. **Tables**
 537. **Figures**
 538. **Equations**
 539. **Formulas**
 540. **Diagrams**
 541. **Charts**
 542. **Graphs**
 543. **Tables**
 544. **Figures**
 545. **Equations**
 546. **Formulas**
 547. **Diagrams**
 548. **Charts**
 549. **Graphs**
 550. **Tables**
 551. **Figures**
 552. **Equations**
 553. **Formulas**
 554. **Diagrams**
 555. **Charts**
 556. **Graphs**
 557. **Tables**
 558. **Figures**
 559. **Equations**
 560. **Formulas**
 561. **Diagrams**
 562. **Charts**
 563. **Graphs**
 564. **Tables**
 565. **Figures**
 566. **Equations**
 567. **Formulas**
 568. **Diagrams**
 569. **Charts**
 570. **Graphs**
 571. **Tables**
 572. **Figures**
 573. **Equations**
 574. **Formulas**
 575. **Diagrams**
 576. **Charts**
 577. **Graphs**
 578. **Tables**
 579. **Figures**
 580. **Equations**
 581. **Formulas**
 582. **Diagrams**
 583. **Charts**
 584. **Graphs**
 585. **Tables**
 586. **Figures**
 587. **Equations**
 588. **Formulas**
 589. **Diagrams**
 590. **Charts**
 591. **Graphs**
 592. **Tables**
 593. **Figures**
 594. **Equations**
 595. **Formulas**
 596. **Diagrams**
 597. **Charts**
 598. **Graphs**
 599. **Tables**
 600. **Figures**
 601. **Equations**
 602. **Formulas**
 603. **Diagrams**
 604. **Charts**
 605. **Graphs**
 606. **Tables**
 607. **Figures**
 608. **Equations**
 609. **Formulas**
 610. **Diagrams**
 611. **Charts**
 612. **Graphs**
 613. **Tables**
 614. **Figures**
 615. **Equations**
 616. **Formulas**
 617. **Diagrams**
 618. **Charts**
 619. **Graphs**
 620. **Tables**
 621. **Figures**
 622. **Equations**
 623. **Formulas**
 624. **Diagrams**
 625. **Charts**
 626. **Graphs**
 627. **Tables**
 628. **Figures**
 629. **Equations**
 630. **Formulas**
 631. **Diagrams**
 632. **Charts**
 633. **Graphs**
 634. **Tables**
 635. **Figures**
 636. **Equations**
 637. **Formulas**
 638. **Diagrams**
 639. **Charts**
 640. **Graphs**
 641. **Tables**
 642. **Figures**
 643. **Equations**
 644. **Formulas**
 645. **Diagrams**
 646. **Charts**
 647. **Graphs**
 648. **Tables**
 649. **Figures**
 650. **Equations**
 651. **Formulas**
 652. **Diagrams**
 653. **Charts**
 654. **Graphs**
 655. **Tables**
 656. **Figures**
 657. **Equations**
 658. **Formulas**
 659. **Diagrams**
 660. **Charts**
 661. **Graphs**
 662. **Tables**
 663. **Figures**
 664. **Equations**
 665. **Formulas**
 666. **Diagrams**
 667. **Charts**
 668. **Graphs**
 669. **Tables**
 670. **Figures**
 671. **Equations**
 672. **Formulas**
 673. **Diagrams**
 674. **Charts**
 675. **Graphs**
 676. **Tables**
 677. **Figures**
 678. **Equations**
 679. **Formulas**
 680. **Diagrams**
 681. **Charts**
 682. **Graphs**
 683. **Tables**
 684. **Figures**
 685. **Equations**
 686. **Formulas**
 687. **Diagrams**
 688. **Charts**
 689. **Graphs**
 690. **Tables**
 691. **Figures**
 692. **Equations**
 693. **Formulas**
 694. **Diagrams**
 695. **Charts**
 696. **Graphs**
 697. **Tables**
 698. **Figures**
 699. **Equations**
 700. **Formulas**
 701. **Diagrams**
 702. **Charts**
 703. **Graphs**
 704. **Tables**
 705. **Figures**
 706. **Equations**
 707. **Formulas**
 708. **Diagrams**
 709. **Charts**
 710. **Graphs**
 711. **Tables**
 712. **Figures**
 713. **Equations**
 714. **Formulas**
 715. **Diagrams**
 716. **Charts**
 717. **Graphs**
 718. **Tables**
 719. **Figures**
 720. **Equations**
 721. **Formulas**
 722. **Diagrams**
 723. **Charts**
 724. **Graphs**
 725. **Tables**
 726. **Figures**
 727. **Equations**
 728. **Formulas**
 729. **Diagrams**
 730. **Charts**
 731. **Graphs**
 732. **Tables**
 733. **Figures**
 734. **Equations**
 735. **Formulas**
 736. **Diagrams**
 737. **Charts**
 738. **Graphs**
 739. **Tables**
 740. **Figures**
 741. **Equations**
 742. **Formulas**
 743. **Diagrams**
 744. **Charts**
 745. **Graphs**
 746. **Tables</**

BẢN THÔNG TIN TÓM TẮT - CÔNG TY CỔ PHẦN SỬ KỸ T

STT	Tên cá nhân	Số CMND, ngày cấp, nơi cấp	Loại cổ phần	Số cổ phần	Tỷ lệ	Mối quan hệ
1	Vũ Ngọc San	060166014 do Công an tỉnh Yên Bái cấp ngày 06/08/2002	Ưu đãi	96		
2	Vũ Ngọc Cường	013639883 do Công an Hà Nội cấp ngày 27/06/2013	Ưu đãi	58	1,76%	Chồng
3	Vũ Ngọc Hiếu	061042712 do Công an tỉnh Yên Bái cấp ngày 03/07/2015	Ưu đãi	49	10,67%	Con trai
4	Lê Thị Ất	060823504 do Công an tỉnh Yên Bái cấp ngày 1/10/2005	Ưu đãi	48	9,08%	Con trai
5	Nguyễn Thanh Sơn	012834477 do Công an TP. Hà Nội cấp ngày 06/01/2006	Ưu đãi	51	0,88%	Mẹ đẻ
6	Nguyễn Thanh Hà	063167199 do Công an tỉnh Lào Cai cấp ngày 24/08/2016	Ưu đãi	81	0,94%	Em trai
7	Nguyễn Thị Tịnh	063053257 do Công an tỉnh Lào Cai cấp ngày 17/03/2003	Ưu đãi	11	1,50%	Em trai
8	Nguyễn Thị Thanh Tân	063083855 do Công an tỉnh Lào Cai cấp ngày 23/10/2015	Ưu đãi	19	2,16%	Em gái
				2.000	3,53%	Em gái

- Hành vi vi phạm pháp luật:
- Các khoản nợ đối với Công ty: Không
- Thù lao và lợi ích khác nhận được từ Công ty: Thù lao Th
- Lợi ích liên quan đối với Công ty: Không

1.4. Ông Vũ Ngọc San – Thành viên HĐQT

- Họ tên: Vũ Ngọc San
- Giới tính: Nam
- Số CMND: 060166014 Ngày cấp: 06/08/2002 Nơi cấp: Công an tỉnh Yên Bái
- Ngày sinh: 09/05/1962
- Quốc tịch: Việt Nam Dân tộc: Kinh

BẢN THÔNG TIN TÓM TẮT – CÔNG TY CỔ PHẦN SỨ KỸ THUẬT HOÀNG LIÊN SƠN

- Địa chỉ thường trú: Tổ 9, P.Minh Tân, TP.Yên Bái, Tỉnh Yên Bái
- Địa chỉ hiện tại: Tổ 9, P.Minh Tân, TP.Yên Bái, Tỉnh Yên Bái
- Số điện thoại: 0913 082705
- Trình độ chuyên môn: Cử nhân kinh tế
- Quá trình công tác:

Thời gian	Nơi công tác	Chức vụ
Từ 1980-1984	Đại đội 17, Trung đoàn 174, Sư đoàn 316	Chiến sỹ
Từ 1984-2003	Phòng Văn hóa - Thể thao, TP.Yên Bái, Tỉnh Yên Bái	Cán bộ
Từ 2003-2009	Phòng Tư pháp - UBND TP.Yên Bái, Tỉnh Yên Bái	Chuyên viên
Từ 2009-3/2016	Công ty CP Sứ kỹ thuật Hoàng Liên Sơn	Nhân viên - Phó GD&DN - Thành viên HĐQT
Từ 4/2016-Nay	Công ty CP Sứ kỹ thuật Hoàng Liên Sơn	Thành viên HĐQT - Phó Tổng giám đốc

- Chức vụ hiện đang nắm giữ tại Công ty: Thành viên HĐQT - Phó Tổng giám đốc
- Chức vụ hiện đang nắm giữ tại tổ chức khác: Không
- Số lượng cổ phiếu đang nắm giữ: 96.000 cổ phần

Trong đó:

- ✓ Sở hữu cá nhân: 96.000 cổ phần, chiếm 1,76% vốn điều lệ
- Những người liên quan có nắm giữ cổ phiếu của Công ty:

STT	Tên cá nhân	Số CMND, ngày cấp, nơi cấp	Số lượng cổ phần	Tỷ lệ sở hữu	Mối quan hệ
1	Nguyễn Thị Kim Hoa	060577485 do Công an tỉnh Yên Bái cấp ngày 03/07/2013	401.424	7,38%	Vợ
2	Vũ Ngọc Cường	013 639 883 do Công an Hà Nội cấp ngày 27/06/2013	580.368	10,67%	Con trai
3	Vũ Ngọc Hiếu	061042712 do Công an tỉnh Yên Bái cấp ngày 03/07/2015	494.099	9,08%	Con trai
4	Lê Thị Át	060823504 do Công an	48.000	0,88%	Mẹ vợ



BẢN THÔNG TIN TÓM TẮT – CÔNG TY CỔ PHẦN SỬ KỸ THUẬT HOÀNG LIÊN SƠN

		tỉnh Yên Bái cấp ngày 11/10/2005			
--	--	-------------------------------------	--	--	--

- Hành vi vi phạm pháp luật: Không
- Các khoản nợ đối với Công ty: Không
- Thù lao và lợi ích khác nhận được từ Công ty: Thù lao thành viên HĐQT - Lương Phó TGD
- Lợi ích liên quan đối với Công ty: Không

1.5. Ông Vũ Ngọc Cường – Thành viên Hội đồng quản trị

- Họ tên: Vũ Ngọc Cường
- Giới tính: Nam
- Số CMND: 013 639 883 Ngày cấp: 27/06/2013 Nơi cấp: Công an Hà Nội
- Ngày sinh: 27/06/1985
- Quốc tịch: Việt Nam Dân tộc: Kinh
- Địa chỉ thường trú: Số 39, Đỗ Ngọc Thạnh, P.14, Q.5, TP.Hồ Chí Minh
- Địa chỉ hiện tại: Số 39, Đỗ Ngọc Thạnh, P.14, Q.5, TP.Hồ Chí Minh
- Số điện thoại: 093 8688679
- Trình độ chuyên môn: Cử nhân kinh tế
- Quá trình công tác:

Thời gian	Nơi công tác	Chức vụ
Từ 2007-2009	Công ty CP Vạn Phát Hưng	Trợ lý Chủ tịch HĐQT
Từ 2009-2011	Công ty CP Kim Cương Xanh	Giám đốc
Từ 2011-2014	Công ty CP Nhà Việt Nam	Phó Tổng giám đốc
Từ 2015- nay	Công ty CP Đại Dương Xanh Á Châu	Chủ tịch HĐQT
Từ 8/2016-Nay	Công ty CP Sử kỹ thuật Hoàng Liên Sơn	Thành viên HĐQT

- Chức vụ hiện đang nắm giữ tại Công ty: Thành viên HĐQT
- Chức vụ hiện đang nắm giữ tại tổ chức khác: Chủ tịch HĐQT - Công ty CP Đại Dương Xanh Á Châu
- Số lượng cổ phiếu đang nắm giữ: 580.368 cổ phần

Trong đó:

- ✓ Sở hữu cá nhân: 580.368 cổ phần, chiếm 10,67% vốn điều lệ
- Những người liên quan có nắm giữ cổ phiếu của Công ty:

BẢN THÔNG TIN TÓM TẮT – CÔNG TY CỔ PHẦN SỬ KỸ THUẬT HOÀNG LIÊN SƠN

STT	Tên cá nhân	Số CMND, ngày cấp, nơi cấp	Số lượng cổ phần	Tỷ lệ	Mối quan hệ
1	Trần Anh Thi	023832741 do Công an TP.Hồ Chí Minh cấp ngày 27/11/2008	271.568	4,99%	Vợ
2	Vũ Ngọc San	060166014 do Công an tỉnh Yên Bái cấp ngày 06/08/2002	96.000	1,76%	Bố đẻ
3	Nguyễn Thị Kim Hoa	060577485 do Công an tỉnh Yên Bái cấp ngày 03/07/2013	401.424	7,38%	Mẹ đẻ
4	Vũ Ngọc Hiếu	061042712 do Công an tỉnh Yên Bái cấp ngày 03/07/2015	494.099	9,08%	Em trai
5	Trần Văn Thành	022054480 do Công an TP.Hồ Chí Minh cấp ngày 26/12/2008	160.000	2,94%	Bố vợ

- Hành vi vi phạm pháp luật: Không
- Các khoản nợ đối với Công ty: Không
- Thù lao và lợi ích khác nhận được từ Công ty: Thù lao thành viên HĐQT
- Lợi ích liên quan đối với Công ty: Không

2. Cơ cấu, thành phần Ban kiểm soát

STT	Họ và tên	Chức vụ
1	Bà Đinh Thị Lụa	Trưởng Ban kiểm soát
2	Ông Vũ Tuấn Việt	Thành viên Ban kiểm soát
3	Ông Nguyễn Kim Cương	Thành viên Ban kiểm soát

Bà Đinh Thị Lụa – Trưởng Ban kiểm soát

- Họ tên: Đinh Thị Lụa
- Giới tính: Nữ
- Số CMND: 060164784 Ngày cấp: 28/02/2005 Nơi cấp: Công an Tỉnh Yên Bái
- Ngày sinh: 23/03/1951
- Quốc tịch: Việt Nam Dân tộc: Kinh
- Địa chỉ thường trú: Tổ 48, P.Minh Tân, TP.Yên Bái, Tỉnh Yên Bái
- Địa chỉ hiện tại: Tổ 48, P.Minh Tân, TP.Yên Bái, Tỉnh Yên Bái

BẢN THÔNG TIN TÓM TẮT – CÔNG TY CỔ PHẦN SỬ KỸ THUẬT HOÀNG LIÊN SƠN

- Số điện thoại: 0979 092 099
- Trình độ chuyên môn: Trung cấp xây dựng
- Quá trình công tác:

Thời gian	Nơi công tác	Chức vụ
Từ 1968-1971	Đi Thanh niên xung phong	Đoàn viên
Từ 1971-1975	Học viên Trường trung cấp xây dựng Hà Tây	Học viên
Từ 1975-1979	Công ty Xây dựng Yên Bái	CB kỹ thuật
Từ 1980-1991	Phòng Kế hoạch - Huyện Văn Yên - Tỉnh Yên Bái	Cán bộ
Từ 1992-3/2016	Nghỉ hưu	Cán bộ hưu trí
Từ 4/2016-Nay	Công ty CP Sử kỹ thuật Hoàng Liên Sơn	Trưởng ban Kiểm soát

- Chức vụ hiện đang nắm giữ tại Công ty: Trưởng Ban kiểm soát
 - Chức vụ hiện đang nắm giữ tại tổ chức khác: Không
 - Số lượng cổ phiếu đang nắm giữ: 320.000 cổ phần
- Trong đó:*
- ✓ Sở hữu cá nhân: 320.000 cổ phần, chiếm 5,88% vốn điều lệ
 - Những người liên quan có nắm giữ cổ phiếu của Công ty: Không
 - Hành vi vi phạm pháp luật: Không
 - Các khoản nợ đối với Công ty: Không
 - Thù lao và lợi ích khác nhận được từ Công ty: Thù lao Trưởng Ban kiểm soát
 - Lợi ích liên quan đối với Công ty: Không

Ông Vũ Tuấn Việt –Thành viên Ban kiểm soát

- Họ tên: Vũ Tuấn Việt
- Giới tính: Nam
- Số CMND: 060686116 Ngày cấp: 12/01/2009 Nơi cấp: Công an Tỉnh Yên Bái
- Ngày sinh: 09/11/1983
- Quốc tịch: Việt Nam Dân tộc: Kinh
- Địa chỉ thường trú: Tổ 44, P.Hồng Hà, TP.Yên Bái, Tỉnh Yên Bái
- Địa chỉ hiện tại: Tổ 44, P.Hồng Hà, TP.Yên Bái, Tỉnh Yên Bái
- Số điện thoại: 0913 099 011

BẢN THÔNG TIN TÓM TẮT – CÔNG TY CỔ PHẦN SỨ KỸ THUẬT HOÀNG LIÊN SƠN

- Trình độ chuyên môn: Cử nhân Tài chính – Ngân hàng
- Quá trình công tác:

Thời gian	Nơi công tác	Chức vụ
Từ 2008-2009	Công ty TNHH Nhà nước MTV SỔ XỔ KIẾN THIẾT Tỉnh Yên Bái	Nhân viên Hành chính
Từ 2009-3/2016	Công ty CP Sứ kỹ thuật Hoàng Liên Sơn	Nhân viên Xí nghiệp
Từ 4/2016-Nay	Công ty CP Sứ kỹ thuật Hoàng Liên Sơn	Thành viên Ban Kiểm soát, Nhân viên Xí nghiệp

- Chức vụ hiện đang nắm giữ tại Công ty: Thành viên Ban Kiểm soát, Nhân viên Xí nghiệp
- Chức vụ hiện đang nắm giữ tại tổ chức khác: Không
- Số lượng cổ phiếu đang nắm giữ: 17.136 cổ phần
- Trong đó:*
 - ✓ Sở hữu cá nhân: 17.136 cổ phần, chiếm 0,32% vốn điều lệ
- Những người liên quan có nắm giữ cổ phiếu của Công ty: Không
- Hành vi vi phạm pháp luật: Không
- Các khoản nợ đối với Công ty: Không
- Thù lao và lợi ích khác nhận được từ Công ty: Thù lao thành viên Ban Kiểm soát
- Lợi ích liên quan đối với Công ty: Không

Ông Nguyễn Kim Cương – Thành viên Ban kiểm soát

- Họ tên: Nguyễn Kim Cương
- Giới tính: Nam
- Số CMND: 012162159 Ngày cấp: 15/06/2011 Nơi cấp: Công an Hà Nội
- Ngày sinh: 28/10/1973
- Quốc tịch: Việt Nam Dân tộc: Kinh
- Địa chỉ thường trú: Số 11, Ngõ 5, Phố Hoàng Sâm, P.Nghĩa Đô, Q.Cầu Giấy, Hà Nội.
- Địa chỉ hiện tại: Số 11, Ngõ 5, Phố Hoàng Sâm, P.Nghĩa Đô, Q.Cầu Giấy, Hà Nội
- Số điện thoại: 093 5466 096
- Trình độ chuyên môn: Cử nhân kinh tế
- Quá trình công tác:

Thời gian	Nơi công tác	Chức vụ
-----------	--------------	---------

BẢN THÔNG TIN TÓM TẮT – CÔNG TY CỔ PHẦN SỨ KỸ THUẬT HOÀNG LIÊN SƠN

Thời gian	Nơi công tác	Chức vụ
Từ 1995-2002	Công ty Xuất nhập khẩu sách báo (Hà Nội)	Nhân viên
Từ 2002-2007	Công ty Xuất nhập khẩu INTIMEX (Hà Nội)	Nhân viên
Từ 2007-2011	Công ty CP Sứ kỹ thuật Hoàng Liên Sơn	Nhân viên kinh doanh
Từ 2011-3/2016	Công ty CP Sứ kỹ thuật Hoàng Liên Sơn	Thành viên HĐQT, NV Phòng kinh doanh
Từ 4/2016-Nay	Công ty CP Sứ kỹ thuật Hoàng Liên Sơn	Thành viên Ban Kiểm soát

- Chức vụ hiện đang nắm giữ tại Công ty: Thành viên Ban Kiểm soát
- Chức vụ hiện đang nắm giữ tại tổ chức khác: Không
- Số lượng cổ phiếu đang nắm giữ: 1.120 cổ phần

Trong đó:

- ✓ Sở hữu cá nhân: 1.120 cổ phần, chiếm 0,02% vốn điều lệ
- Những người liên quan có nắm giữ cổ phiếu của Công ty:

STT	Tên cá nhân	Số CMND, ngày cấp, nơi cấp	Số lượng cổ phần	Tỷ lệ	Mối quan hệ
1	Nguyễn Tĩnh Chinh	019038000005 do Công an Hà Nội cấp ngày 29/09/2014	515.392	9,47%	Bố đẻ
2	Nguyễn Thị Minh	012162120 do Công an Hà Nội cấp ngày 06/07/2013	2.240	0,04%	Mẹ đẻ
3	Nguyễn Minh Tuyên	013164110 do Công an Hà Nội cấp ngày 25/06/2009	22.080	0,41%	Anh trai
4	Nguyễn Thị Hoàng Yến	060643642 do Công an Tỉnh Yên Bái cấp ngày 15/11/2002	94.720	1,74%	Chị gái

- Hành vi vi phạm pháp luật: Không
- Các khoản nợ đối với Công ty: Không
- Thù lao và lợi ích khác nhận được từ Công ty: Thù lao thành viên Ban Kiểm soát
- Lợi ích liên quan đối với Công ty: Không

3. Cơ cấu, thành phần Ban Tổng Giám đốc

BẢN THÔNG TIN TÓM TẮT – CÔNG TY CỔ PHẦN SỨ KỸ THUẬT HOÀNG LIÊN SƠN

STT	Họ và tên	Chức vụ
1	Ông Nguyễn Thanh Hà	Tổng Giám đốc
2	Ông Vũ Ngọc Sơn	Phó Tổng Giám đốc
3	Bà Nguyễn Thị Kim Hoa	Phó Tổng Giám đốc

(Thông tin chi tiết như trên)

Bà Vũ Nguyên Bình - Kế toán trưởng

- Họ tên: Vũ Nguyên Bình
- Giới tính: Nữ
- Số CMND: 060579673 Ngày cấp: 19/05/2008 Nơi cấp: Công an Yên Bái
- Ngày sinh: 22/09/1978
- Quốc tịch: Việt Nam Dân tộc: Kinh
- Địa chỉ thường trú: Tổ 28A, Phường Nguyễn Thái Học, Thành phố Yên Bái, Tỉnh Yên Bái
- Địa chỉ hiện tại: Tổ 28A, Phường Nguyễn Thái Học, Thành phố Yên Bái, Tỉnh Yên Bái
- Số điện thoại: 098 2459486
- Trình độ chuyên môn: Cử nhân Kinh tế

Quá trình công tác:

Thời gian	Nơi công tác	Chức vụ
Từ tháng 11/2001 đến 03/2011	Công ty CP Sứ kỹ thuật Hoàng Liên Sơn	Nhân viên kế toán
Từ tháng 03/2011 đến 08/2013	Công ty CP Sứ kỹ thuật Hoàng Liên Sơn	Phụ trách Phòng Kế toán
Từ tháng 09/2013 đến nay	Công ty CP Sứ kỹ thuật Hoàng Liên Sơn	Kế toán trưởng

- Chức vụ hiện đang nắm giữ tại Công ty: Kế toán trưởng
- Chức vụ hiện đang nắm giữ tại tổ chức khác: Không
- Số lượng cổ phiếu đang nắm giữ: 24.000 cổ phần

Trong đó:

- ✓ Sở hữu cá nhân: 24.000 cổ phần, chiếm 0,44% vốn điều lệ
- ✓ Những người liên quan có nắm giữ cổ phiếu của Công ty:
- Những người liên quan có nắm giữ cổ phiếu của Công ty:

BẢN THÔNG TIN TÓM TẮT – CÔNG TY CỔ PHẦN SỬ KỸ THUẬT HOÀNG LIÊN SƠN

STT	Tên cá nhân	Số CMND, ngày cấp, nơi cấp	Số lượng cổ phần	Tỷ lệ	Mối quan hệ
1	Ngô Xuân Lượng	060 467 772 do Công an Yên Bái cấp ngày 30/05/2017	5.152	0,09%	Chồng

- Hành vi vi phạm pháp luật: Không
- Các khoản nợ đối với Công ty: Không
- Thù lao và lợi ích khác nhận được từ Công ty: Không
- Lợi ích liên quan đối với Công ty: Không

4. Kế hoạch tăng cường quản trị Công ty

Tập trung vào lĩnh vực cung cấp vật tư, thiết bị, máy móc cho các dự án trong và ngoài ngành; tiếp tục duy trì, ổn định kinh doanh những mặt hàng thế mạnh của Công ty;

Đảm bảo cơ cấu quản trị hiệu quả, minh bạch, hoàn thiện hệ thống quy chế, quy định nội bộ phục vụ cho công tác quản lý, điều hành Công ty; thực hiện theo các quy định về quản trị công ty áp dụng đối với công ty đại chúng và Luật doanh nghiệp;

Chú trọng công tác phát triển nguồn nhân lực, có chế độ đãi ngộ, chính sách thu hút đội ngũ cán bộ trẻ có năng lực nhiệt huyết đáp ứng nhu cầu của Công ty; sử dụng công nghệ thông tin vào quản lý, điều hành Công ty nhằm nâng cao hiệu quả hoạt động của doanh nghiệp;

Tăng cường công tác quản lý tài chính, quản trị rủi ro, công tác thu hồi công nợ;

Hiện tại, Ban kiểm soát Công ty chưa đáp ứng tiêu chuẩn thành viên Ban kiểm soát đối với Công ty đại chúng. Công ty cam kết sẽ bầu thay thế/ bầu mới tại kỳ Đại hội đồng cổ đông sắp tới.

Sớm niêm yết cổ phiếu Công ty trên Sở giao dịch chứng khoán khi đáp ứng đủ điều kiện. Duy trì, đảm bảo sự minh bạch trong mọi hoạt động của Công ty; bảo đảm quyền và lợi ích hợp pháp của các cổ đông;

Công ty “Tiếp bước giá trị truyền thống, phát triển thương hiệu hiện tại, tạo dựng giá trị tương lai” đoàn kết, năng động, sáng tạo và chuyên nghiệp đảm bảo hoàn thành các chỉ tiêu kế hoạch được giao và sự phát triển bền vững của Công ty.

167
CÔNG TY
CỔ PHẦN
SỬ KỸ THUẬT
HOÀNG LIÊN SƠN
YÊN BAI

IV. PHỤ LỤC

1. Bản sao Giấy chứng nhận đăng ký kinh doanh;
2. Bản sao Giấy chứng nhận đăng ký lưu ký chứng khoán;
3. Bản sao Báo cáo tài chính kiểm toán 2015 và năm 2016.

Yên Bái, ngày 10 tháng 7 năm 2017

**TỔ CHỨC ĐĂNG KÝ GIAO DỊCH
CÔNG TY CỔ PHẦN SỬ KỸ THUẬT HOÀNG LIÊN SƠN
TỔNG GIÁM ĐỐC**



Nguyễn Thanh Hà

