

BÁO CÁO THƯỜNG NIÊN**I. Lịch sử hoạt động của Công ty**

1. Những sự kiện quan trọng :

Việc thành lập: Công ty cổ phần dịch vụ Sonadezi được thành lập và hoạt động theo Giấy chứng nhận đăng ký kinh doanh số 4703000382 ngày 15 tháng 5 năm 2007 do Sở Kế hoạch và Đầu tư tỉnh Đồng Nai cấp.

- **Vốn điều lệ của Công ty** : 50 tỷ đồng

- **Trụ sở hoạt động của công ty** :

Địa chỉ: Số 22B, đường 03A, Khu công nghiệp Biên Hòa II

Điện thoại: 061.8890888 – Fax: 061.8890199

Website: www.sonadezi-sdv.com.vn

Mã số thuế: 3600890938

2. Quá trình phát triển :

a. Ngành nghề kinh doanh :

- Xử lý các loại nước thải và chất thải (sinh hoạt, công nghiệp nguy hại và đô thị);

- Thu gom, phân loại, đóng gói và vận chuyển chất thải, rác thải;

- Dịch vụ giao nhận và vận chuyển hàng hóa đường bộ;

- Dịch vụ tư vấn về kỹ thuật môi trường và tài nguyên;

- Dịch vụ vệ sinh công nghiệp và dân dụng;

- Xây dựng, tư vấn (trừ tư vấn thiết kế), thi công lắp đặt công trình đường ống cấp thoát nước;

- Xây dựng công trình dân dụng, công nghiệp, giao thông và hạ tầng kỹ thuật; Duy tu, bảo dưỡng các hạng mục hạ tầng; Thi công, sửa chữa hệ thống đèn chiếu sáng;

- Mua bán, sửa chữa, bảo trì máy móc thiết bị ngành môi trường và ngành công-nông-ngư nghiệp;

- Dịch vụ quản lý cao ốc văn phòng, nhà cao tầng;

- Kinh doanh nước sạch phục vụ công nghiệp và dân dụng;

- Tư vấn, mua bán, trồng và chăm sóc cây xanh, thảm cỏ;

- Kinh doanh khách sạn, nhà hàng; Cung cấp suất ăn công nghiệp;

- Dịch vụ quảng cáo và tư vấn tiếp thị; Kinh doanh dịch vụ bảo vệ;

- Dịch vụ cho thuê văn phòng, nhà xưởng.

b. Tình hình hoạt động : Đính kèm kết quả hoạt động kinh doanh và lưu chuyển tiền tệ cho năm tài chính kết thúc cùng ngày của Công ty được trình bày trong Báo cáo tài chính.

3. Định hướng phát triển:

- Các mục tiêu chủ yếu: Đầu tư mở rộng thêm một nhà hàng tại một KCN khác trong Tổ hợp Sonadezi; đầu tư/vận hành tất cả các nhà máy xử lý nước thải trong các KCN Tổ hợp sonadezi; Cung cấp dịch vụ tư vấn môi trường cho 20% doanh nghiệp trong các KCN Biên Hòa 1, Biên Hòa 2, Gò Dầu, Long Thành.

Chiến lược phát triển trung, dài hạn: Phát triển nguồn nhân lực, từng bước hoàn thiện các hoạt động, phạm vi hiện có để phát triển các hoạt động, phạm vi mới.

Đầu tư vào các công nghệ tiên tiến trong lĩnh vực xử lý nước thải, chất thải.

II. Báo cáo của Hội đồng quản trị.

1. Những nét nổi bật của kết quả hoạt động kinh doanh trong năm

+ Doanh thu : 43.376.711.918

+ Chi phí : 36.461.653.144

+ Lợi nhuận : 6.915.058.774

2. Tình hình thực hiện so với kế hoạch

| Nội dung | Kế hoạch | Thực hiện | Thực hiện so kế hoạch |
|--------------------|----------------|----------------|-----------------------|
| Doanh thu | 25.138.384.000 | 43.376.711.918 | 172% |
| Chi phí | 21.553.000.320 | 36.461.653.144 | 169% |
| Lợi nhuận sau thuế | 3.585.383.680 | 6.915.058.774 | |

3. Những thay đổi chủ yếu trong năm :

4. Triển vọng và kế hoạch trong tương lai:

Công ty tiếp tục đầu tư vào các dự án đang triển khai – chủ yếu ở các lĩnh vực xử lý chất thải như: bãi chôn lấp chất thải, lò đốt chất thải..., kinh doanh nhà xưởng, nhà văn phòng cho thuê...

III. Báo cáo của Ban Tổng Giám đốc:

1. Báo cáo tình hình tài chính

| Chỉ tiêu | Đơn vị tính | Kỳ trước | Kỳ báo cáo |
|---|-------------|----------|------------|
| Cơ cấu tài sản và cơ cấu nguồn vốn | | | |
| Cơ cấu tài sản | | | |
| Tài sản ngắn hạn/Tổng số tài sản | % | 65,63 | 63,43 |
| Tài sản dài hạn/Tổng số tài sản | % | 34,37 | 36,17 |
| Cơ cấu nguồn vốn | | | |
| Nợ phải trả/Tổng nguồn vốn | % | 24,88 | 12,57 |
| Nguồn vốn chủ sở hữu/Tổng nguồn vốn | % | 75,12 | 87,43 |
| Khả năng thanh toán | | | |
| Khả năng thanh toán nhanh | Lần | 2,38 | 5,08 |
| Khả năng thanh toán hiện hành | Lần | 4,02 | 4,51 |
| Tỷ suất sinh lời | | | |
| Tỷ suất lợi nhuận trước thuế trên doanh thu thuần | % | 12,33 | 17,65 |
| Tỷ suất lợi nhuận trước thuế trên tổng tài sản | % | 4,32 | 10,91 |
| Tỷ suất lợi nhuận sau thuế trên vốn chủ sở hữu | % | 5,81 | 12,47 |

- Những thay đổi về vốn cổ đông/vốn góp: Vốn góp đợt 1 : 26,35 tỷ đồng

Vốn góp đợt 2 : 23,65 tỷ đồng

- Tổng số cổ phiếu phổ thông: 5.000.000 CP.

2. Báo cáo kết quả hoạt động sản xuất kinh doanh

| Nội dung | Kế hoạch | Thực hiện | Thực hiện so kế hoạch |
|--------------------|----------------|----------------|-----------------------|
| Doanh thu | 25.138.384.000 | 43.376.711.918 | 172% |
| Chi phí | 21.553.000.320 | 36.461.653.144 | 169% |
| Lợi nhuận sau thuế | 3.585.383.680 | 6.915.058.774 | |

3. Những tiến bộ công ty đã đạt được:

- Cải tiến về cơ cấu tổ chức nhân sự: Tăng cường công tác quản lý, sắp xếp lao động phù hợp, tiết kiệm, hiệu quả. Tổ chức cho nhân viên tham dự các lớp tập huấn, huấn luyện an toàn lao động, nghiệp vụ bảo vệ.

- Biện pháp kiểm soát: tăng cường giám sát việc thực hiện quy chế, nội quy, kỷ luật lao động.

4. Kế hoạch phát triển trong tương lai

- Công ty tiếp tục đầu tư vào các dự án đang triển khai – chủ yếu ở các lĩnh vực xử lý chất thải như: bãi chôn lấp chất thải, lò đốt chất thải..., kinh doanh nhà xưởng, nhà văn phòng cho thuê...

IV. Báo cáo tài chính

(Đính kèm Báo cáo tài chính tóm tắt năm 2008)

V. Ban giải trình báo cáo tài chính và báo cáo kiểm toán.

1. Kiểm toán độc lập :

- Đơn vị kiểm toán độc lập: Công ty Kiểm toán A&C

- Ý kiến của Kiểm toán viên : Theo ý kiến chúng tôi, Báo cáo tài chính đề cập đã phản ánh trung thực và hợp lý trên các khía cạnh trọng yếu tình hình tài chính của Công ty cổ phần dịch vụ Sonadezi tại thời điểm ngày 31 tháng 12 năm 2008, kết quả hoạt động kinh doanh và lưu chuyển tiền tệ cho năm tài chính kết thúc cùng ngày, đồng thời phù hợp với các Chuẩn mực, Chế độ Kế toán Doanh nghiệp Việt Nam hiện hành và các quy định pháp lý có liên quan.

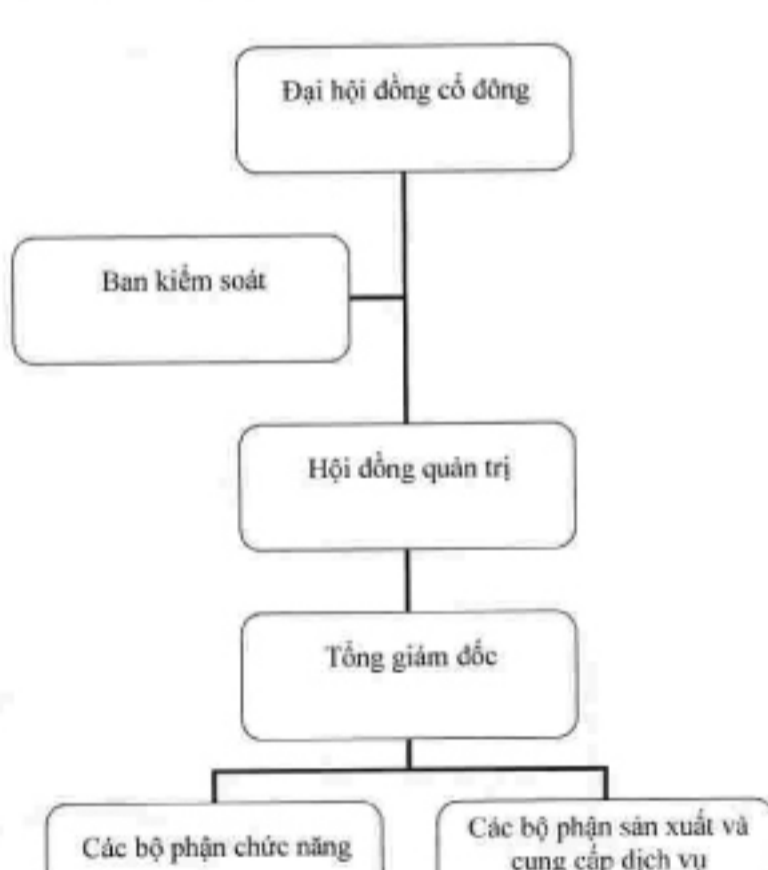
2. Kiểm toán nội bộ

VI. Các Công ty có liên quan**VII. Tổ chức và nhân sự:**

1. Cơ cấu tổ chức của Công ty:

CÔNG TY CỔ PHẦN DỊCH VỤ SONADEZI

MẪU CBTT-02



2. Tóm tắt lý lịch các cá nhân trong Ban điều hành

| STT | Họ và tên | Chức vụ | Ngày sinh | Chuyên môn |
|-----|-----------------|----------------------------------|------------|-----------------|
| 01 | Đỗ Thị Thu Hằng | Chủ tịch HĐQT kiêm Tổng giám đốc | 07/06/1971 | Thạc sỹ QTKD |
| 02 | Lương Minh Hiền | Tổng giám đốc | 10/11/1975 | Cử nhân Luật |
| 03 | Trần Quang Thóa | Phó Tổng giám đốc | 24/11/1956 | Cử nhân hóa |
| 04 | Trần Hòa Hiệp | Phó Tổng giám đốc | 19/08/1965 | Cử nhân kinh tế |

3. Quyền lợi của Ban Tổng Giám đốc:

- Tiền lương Tổng giám đốc: 14.560.000 đồng/người/tháng

- Phó tổng giám đốc: 10.080.000 đồng/người/tháng

4. Số lượng cán bộ, nhân viên và chính sách đối với người lao động : 128 người

5. Lương bình quân cán bộ, công nhân viên : 3.000.000 đồng/người/tháng

VIII. Thông tin cổ đông và Quản trị công ty

1. Hội đồng quản trị và Ban kiểm soát

- Thành viên và cơ cấu của HĐQT, Ban kiểm soát :

+ HĐQT : có 07 thành viên

+ Thành viên Ban kiểm soát : 03 thành viên độc lập không điều hành Công ty.

- Hoạt động của HĐQT: HĐQT họp định kỳ hàng quý để thực hiện quyền và nhiệm vụ theo Điều lệ Công ty.

- Hoạt động của Ban kiểm soát : Ban kiểm soát họp định kỳ 6 tháng 1 lần để thực hiện quyền và nhiệm vụ theo Điều lệ Công ty.

- Thủ lao cho thành viên HĐQT : 1.000.000 đồng/người/tháng. Thủ lao Ban kiểm soát : 500.000 đồng/người/tháng.

- Tỷ lệ sở hữu cổ phần/vốn góp của các thành viên HĐQT : chiếm 3%/ vốn góp

2. Các dữ liệu thống kê về cổ đông/thành viên góp vốn

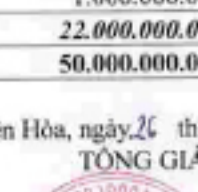
2.1 Cổ đông trong nước

- Thông tin chi tiết về cơ cấu cổ đông trong nước

| Cổ đông | Vốn góp Số tiền (VND) | Tỷ lệ (%) |
|---|-----------------------|----------------|
| Các cổ đông sáng lập | 28.000.000.000 | 56,00% |
| Công ty phát triển Khu công nghiệp Biên Hòa | 10.000.000.000 | 20,00% |
| Công ty dịch vụ môi trường đô thị Biên Hòa | 5.000.000.000 | 10,00% |
| Công ty cổ phần Sonadezi Long Thành | 2.500.000.000 | 5,00% |
| Công ty cổ phần phát triển đô thị công nghiệp số 2 | 2.500.000.000 | 5,00% |
| Công ty cổ phần Sonadezi Châu Đức | 1.500.000.000 | 3,00% |
| Công ty TNHH dịch vụ quảng cáo C.M.N | 1.500.000.000 | 3,00% |
| Công ty TNHH một thành viên xây dựng cấp nước Đồng Nai | 1.000.000.000 | 2,00% |
| Công ty TNHH Tiên Triết | 1.000.000.000 | 2,00% |
| Công ty cổ phần đầu tư xây dựng và vật liệu Đồng Nai | 1.000.000.000 | 2,00% |
| Công ty cổ phần xây dựng Sonadezi | 1.000.000.000 | 2,00% |
| Công ty cổ phần xây dựng công trình giao thông Đồng Nai | 1.000.000.000 | 2,00% |
| Các cổ đông thế nhân | 22.000.000.000 | 44,00% |
| Cộng | 50.000.000.000 | 100,00% |

Biên Hòa, ngày 26 tháng 03 năm 2009

TỔNG GIÁM ĐỐC



Lương Minh Hiền