



Công ty Cổ phần Chứng khoán  
Ngân hàng Đầu tư và Phát triển Việt Nam

# Báo cáo PTKT mở rộng 02/03/2016

# Thị trường chung

## Mục lục

Thị trường chung	2
Phân tích kỹ thuật BVH	3
Phân tích kỹ thuật SSI	4
Phân tích kỹ thuật FPT	5

## Nhóm thực hiện

**Bùi Nguyên Khoa**  
Chuyên gia Chiến lược  
khoabn@bsc.com.vn

**Đỗ Nam Tùng**  
Chuyên viên phân tích  
tungdn@bsc.com.vn

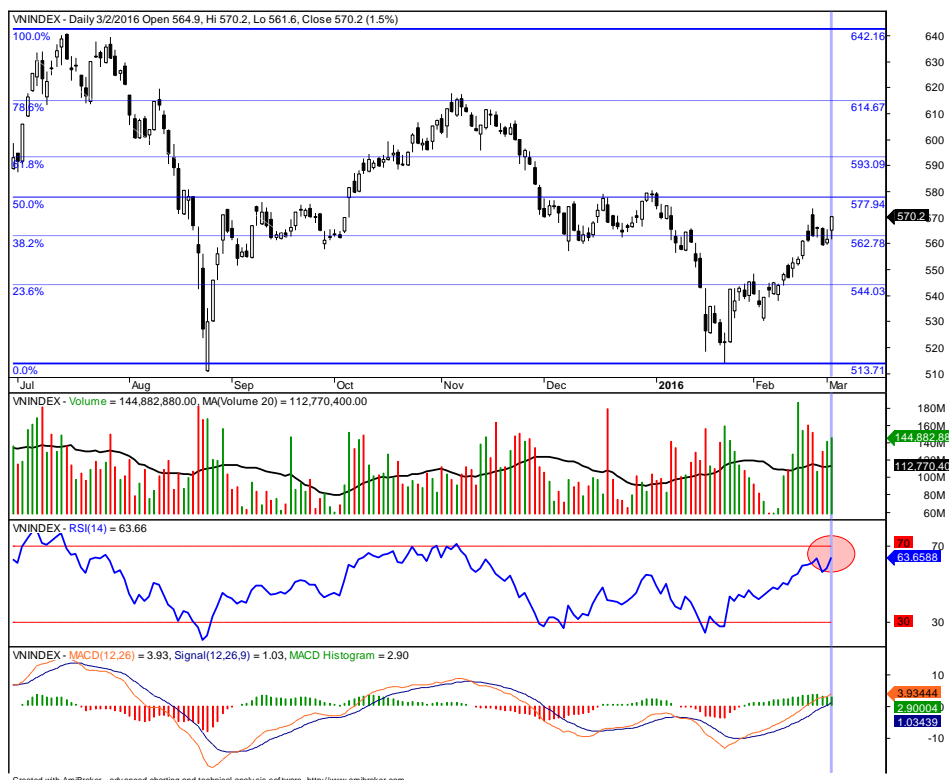
**Nguyễn Quốc Trường**  
Chuyên viên phân tích  
truongnq@bsc.com.vn

Báo cáo này chỉ là nguồn thông tin tham khảo. Vui lòng đọc kỹ phần Khuyến cáo sử dụng ở trang cuối.

## Thông số kỹ thuật

Xu hướng hiện tại	Tăng điểm
Dự báo ngày mai	Tăng
MACD	Tích cực
RSI	Tích cực
Parabolic SaR	Tích cực
Ngưỡng hỗ trợ S1/S2	560/545
Ngưỡng kháng cự R1/R2	575/580

Đồ thị 1  
Đồ thị kỹ thuật VN-Index



Nguồn: Amibroker, BSC

# Phân tích kỹ thuật một số cổ phiếu “nóng”

## BVH – Tập đoàn Bảo Việt

### Điểm nhấn kỹ thuật:

- Xu hướng hiện tại: Tăng
- Chỉ báo xu hướng MACD, RSI: Tích cực
- Thanh khoản: Tốt

**Nhận định:** Với phiên break mạnh vào ngày hôm nay 02/03, BVH đã chính thức xác nhận xu hướng Tăng, chỉ báo xu hướng MACD đã vượt qua đường 0; đồng thời, giá cổ phiếu đã phá vỡ kháng cự ngắn hạn 54,3. Hai ngưỡng kháng cự tiếp theo của BVH là 60 và 65 – ngưỡng kháng cự rất mạnh do đây là đỉnh 1 năm của BVH.

**Khuyến nghị:** Nhà đầu tư đang nắm giữ BVH có thể tiếp tục nắm giữ do động lực tăng giá rất tốt. Xem xét chốt lời khi BVH tiến gần đến ngưỡng kháng cự 60.

Đồ thị 2

### Đồ thị kỹ thuật BVH



Nguồn: Aminroker, BSC

## SSI – CTCP Chứng khoán Sài Gòn

### Điểm nhấn kỹ thuật:

- Xu hướng hiện tại: Tăng
- Chỉ báo xu hướng MACD: Tích cực
- Chỉ báo RSI: Vào vùng quá mua
- Thanh khoản: Tích cực

**Nhận định:** Sau vài phiên tích lũy, SSI tiếp tục tăng tốc và chinh phục ngưỡng kháng cự mạnh 23,2. Đây là ngưỡng cản rất mạnh, SSI đã giảm về rất sâu (giá 19) sau khi phá vỡ ngưỡng này vào tháng 11/2015. Chỉ báo xung lượng RSI đã đi vào vùng quá mua, do đó áp lực bán chốt lời sẽ ngày càng xuất hiện mạnh hơn.

**Khuyến nghị:** Do ngưỡng kháng cự khá gần, đồng thời RSI đã vào vùng quá mua, nhà đầu tư không nên mua đuổi SSI, nên đứng ngoài quan sát thêm.

Đồ thị 3

### Đồ thị kỹ thuật SSI



Nguồn: Amibroker, BSC

## FPT – Công ty cổ phần FPT

### Điểm nhấn kỹ thuật:

- Xu hướng hiện tại: Tăng
- Chỉ báo xu hướng MACD, RSI: Tích cực
- Khối lượng giao dịch: Tích cực

**Nhận định:** FPT đang duy trì xu hướng Tăng bền vững khi liên tục tạo các cây nến thân ngắn, bóng ngắn cùng khối lượng ở mức bình quân. Hiện tại, FPT đang phản ứng tại ngưỡng hỗ trợ 47.5, đây là đỉnh ngắn hạn của FPT vào tháng 8/2015. Các chỉ báo xung lượng đều đang ở mức trung tính, cho thấy lực cung – cầu vẫn cân bằng, áp lực bán chốt lời có thể chưa gia tăng mạnh. Ngưỡng kháng cự gần nhất của FPT là 49.1, và ngưỡng kháng cự rất mạnh tiếp theo là đỉnh cũ 53 – 54.

**Khuyến nghị:** Mua FPT tại vùng tích lũy 47.6 – 48.3, không mua đuổi giá cao. Dừng lỗ nếu FPT thủng ngưỡng 48.3 với khối lượng lớn. Chốt lời khi FPT tiệm cận kháng cự 49,1.

Đồ thị 5

### Đồ thị kỹ thuật FPT



Nguồn: Amibroker, BSC

## Khuyến cáo sử dụng

Bản báo cáo này của Công ty Cổ phần Chứng khoán Ngân hàng Đầu tư và phát triển Việt Nam (BSC), chỉ cung cấp những thông tin về thị trường và về diễn biến của các cổ phiếu trên góc nhìn phân tích kỹ thuật. Báo cáo này không được xây dựng để cung cấp theo yêu cầu của bất kỳ tổ chức hay cá nhân riêng lẻ nào hoặc các quyết định mua bán, nắm giữ chứng khoán. Nhà đầu tư chỉ nên sử dụng các thông tin, phân tích, bình luận của Bản báo cáo như là nguồn tham khảo trước khi đưa ra những quyết định đầu tư cho riêng mình. Mọi thông tin, nhận định và dự báo và quan điểm trong báo cáo này được dựa trên những nguồn dữ liệu đáng tin cậy. Tuy nhiên Công ty Cổ phần Chứng khoán Ngân hàng Đầu tư và phát triển Việt Nam (BSC) không đảm bảo rằng các nguồn thông tin này là hoàn toàn chính xác và không chịu bất kỳ một trách nhiệm nào đối với tính chính xác của những thông tin được đề cập đến trong báo cáo này, cũng như không chịu trách nhiệm về những thiệt hại đối với việc sử dụng toàn bộ hay một phần nội dung của bản báo cáo này. Mọi quan điểm cũng như nhận định được đề cập trong báo cáo này dựa trên sự cân nhắc cẩn trọng, công minh và hợp lý nhất trong hiện tại. Tuy nhiên những quan điểm, nhận định này có thể thay đổi mà không cần báo trước. Bản báo cáo này có bản quyền và là tài sản của Công ty Cổ phần Chứng khoán Ngân hàng Đầu tư và Phát triển Việt Nam (BSC). Mọi hành vi sao chép, sửa đổi, in ấn mà không có sự đồng ý của BSC đều trái luật. Bất kỳ nội dung nào của tài liệu này cũng không được (i) sao chụp hay nhân bản ở bất kỳ hình thức hay phương thức nào hoặc (ii) được cung cấp nếu không được sự chấp thuận của Công ty Cổ phần Chứng khoán BIDV.

### BSC Trụ sở chính

Tầng 10, 11 – Tháp BIDV  
35 Hàng Vôi – Hoàn Kiếm – Hà Nội  
Tel: +84 4 3935 2722  
Fax: +84 4 2220 0669

### Chi nhánh Hồ Chí Minh

Tầng 9 – 146 Nguyễn Công Trứ  
Quận 1, Tp. Hồ Chí Minh  
Tel: +84 8 3821 8885  
Fax: +84 8 3821 8510

<http://www.bsc.com.vn>  
Bloomberg: BSCV <GO>