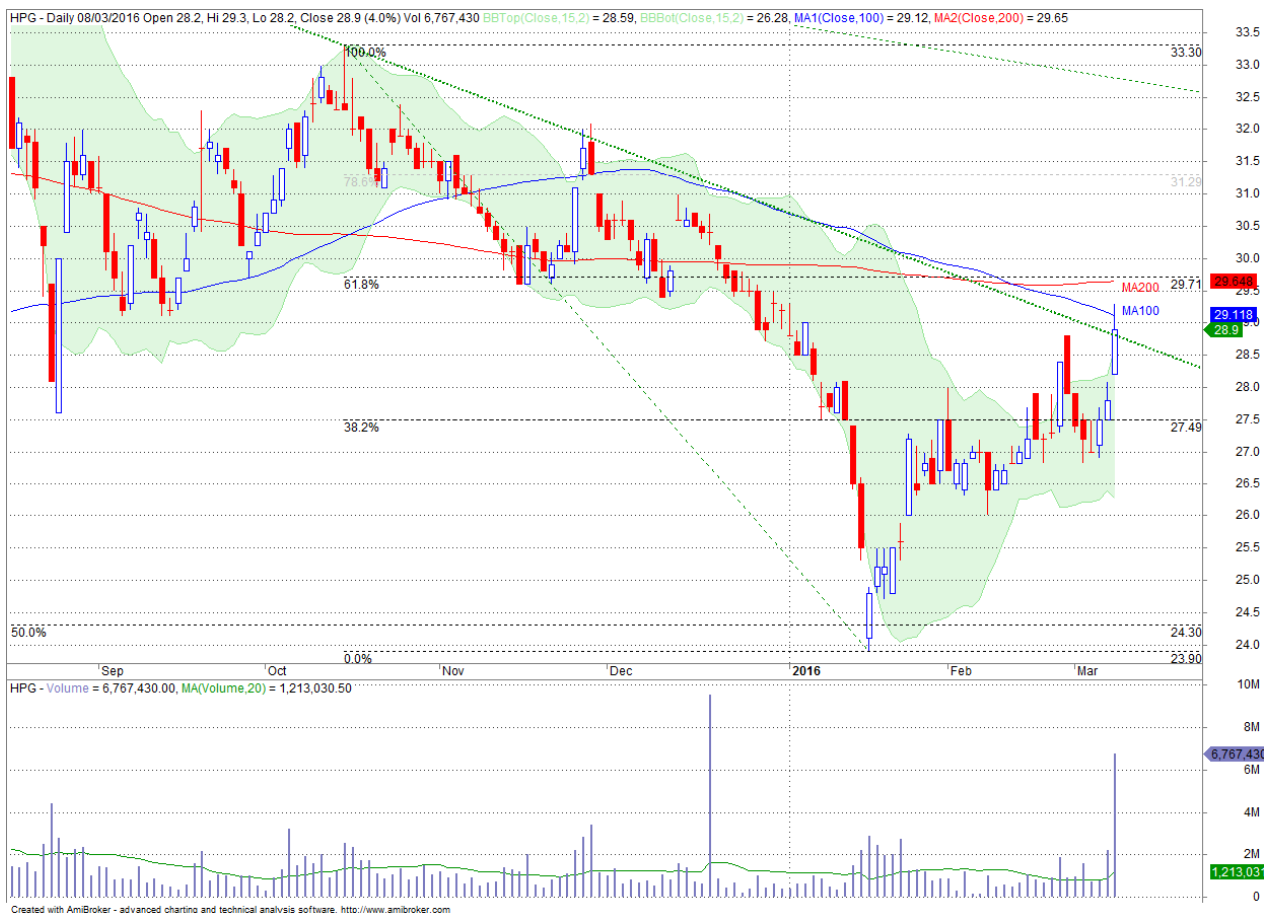


CTCP Tập đoàn Hòa Phát (HPG/HSX)

09.03.2016

Đồ thị



Chỉ tiêu	Giá trị	Tín hiệu
Giá (1,000)	28.9	
MACD(12,26)	0.2	Đang trong xu hướng tăng
Stochastic(15,3)	65.8	Tiếp cận vùng quá mua
RSI(15)	63.1	Tiếp cận vùng quá mua
ADX(14)	16.5	Xu hướng tăng chưa mạnh

***Nhận định***

Giá HPG đã cho thấy tín hiệu tăng khi chuyển động thoát ra khỏi mây Kumo trong Ichimoku Kinko Hyo. Bên cạnh đó, đường giá cũng cắt mạnh lên biên trên Bollinger Bands, đồng thời hai biên mở rộng ra.

Đi cùng với diễn biến tích cực về giá, KLGD của HPG cũng tăng đột biến trong phiên giao dịch gần đây. KLGD có mức tăng hơn 200% trong phiên giao dịch 08/03/2016 và gấp hơn 5.5 lần mức bình quân 20 phiên.

Tuy nhiên, để tiếp tục xu hướng tăng, giá HPG cần phải vượt qua được lực cản mạnh ở vùng 29.2-29.7, vùng có sự hội tụ của nhiều ngưỡng cản quan trọng như đường MA100, MA200, ngưỡng Fibonacci Retracement 61.8% của nhịp giảm từ 10/2015 đến tháng 01/2016 và đường xu hướng của nhịp sóng giảm này.

Do đó, trước mắt, giá HPG có thể sẽ có diễn biến điều chỉnh, tích lũy khi tiếp cận trở lại vùng kháng cự này.

***Hành động***

Nhà đầu tư đang sở hữu cổ phiếu cho mục tiêu ngắn hạn có thể tạm thời bán ra khi giá chạm đến vùng 29.2-29.7. Kỳ vọng có thể mua lại khi giá điều chỉnh về vùng 27.5-28. Giá mua lại trong trường hợp HPG không điều chỉnh được đặt tại 30.

Nhà đầu tư trung hạn có thể xem xét tham gia khi giá phá vỡ vùng kháng cự 29.2-29.7 với KLGD được duy trì trên 1.2 triệu cổ phiếu/phiên. Kỳ vọng có thể tăng lên kiểm định vùng đỉnh 33-33.3, vùng cũng trùng với đường xu hướng giảm trung hạn bắt đầu từ 09/2014. Ngưỡng cắt lỗ đặt tại 28.

## Khuyến cáo

Bản báo cáo này do Công ty Cổ phần Chứng khoán KIS Việt Nam (KIS) phát hành với sự đóng góp của các chuyên gia của KIS được nêu trong báo cáo. Báo cáo này được viết nhằm mục đích cung cấp thông tin cho khách hàng là các tổ chức đầu tư, các chuyên gia hoặc các khách hàng cá nhân của KIS tại Việt Nam.

Bản báo cáo này không nên và không được diễn giải như một đề nghị mua hoặc bán hoặc khuyến khích mua hoặc bán bất cứ khoản đầu tư nào. Khi xây dựng bản báo cáo này, chúng tôi hoàn toàn đã không cân nhắc về các mục tiêu đầu tư, tình hình tài chính hoặc các nhu cầu cụ thể của các nhà đầu tư. Cho nên khi đưa ra các quyết định đầu tư cho riêng mình các nhà đầu tư nên dựa vào ý kiến tư vấn của chuyên gia tư vấn tài chính độc lập của mình và tùy theo tình hình tài chính cá nhân, mục tiêu đầu tư và các quan điểm thích hợp khác trong từng hoàn cảnh.

Khi viết bản báo cáo này, chúng tôi dựa vào các nguồn thông tin công khai và các nguồn thông tin đáng tin cậy khác, và chúng tôi giả định các thông tin này là đầy đủ và chính xác, mặc dù chúng tôi không tiến hành xác minh độc lập các thông tin này. KIS không đưa ra, một cách ẩn ý hay rõ ràng, bất kỳ đảm bảo, cam kết hay khai trình nào và không chịu bất kỳ một trách nhiệm nào đối với tính chính xác và đầy đủ của những thông tin được đề cập đến trong báo cáo này.

Các nhận định, đánh giá và dự đoán trong báo cáo này được đưa ra dựa trên quan điểm chủ quan của chúng tôi vào thời điểm đưa ra báo cáo này và có thể thay đổi bất kỳ lúc nào mà không cần báo trước.

KIS có thể đã, đang và sẽ tiếp tục thực hiện các dịch vụ tư vấn đầu tư hoặc tiến hành các công việc kinh doanh khác cho các công ty được đề cập đến trong báo cáo này. Ngoài ra, KIS cũng như các nhân sự cấp cao, giám đốc và nhân viên của KIS có liên quan đến việc viết hay phát hành báo cáo này có thể đã, đang và sẽ mua hoặc bán có kỳ hạn chứng khoán hoặc chứng khoán phái sinh (bao gồm quyền chọn) của các công ty được đề cập trong báo cáo này, hoặc chứng khoán hay chứng khoán phái sinh của công ty có liên quan theo cách phù hợp hoặc không phù hợp với báo cáo và các ý kiến nêu trong báo cáo này. Vì thế, nhà đầu tư nên ý thức rằng KIS cũng như các nhân sự cấp cao, giám đốc và nhân viên của KIS có thể có xung đột lợi ích mà điều đó có thể ảnh hưởng đến nhận định.

Báo cáo này không được sao chép, nhân bản hoặc xuất bản (toàn bộ hoặc từng phần) hoặc tiết lộ cho bất kỳ người nào khác mà không được sự chấp thuận bằng văn bản của KIS.

## Liên hệ

### Trụ sở chính

Tòa nhà Maritime Bank  
Tầng 3, 180-192 Nguyễn Công Trứ, Quận 1, TP.HCM.  
ĐT: +84 8 3838 6068-3914 8585.  
Fax: +84 8 3821 6898-38216899

### Chi nhánh Hà Nội

Tòa nhà CTM  
Tầng 6, 299 Cầu Giấy, Quận Cầu Giấy, Hà Nội  
ĐT: (844) 3974 4448  
Fax: (844) 3974 4501

### Phòng Phân tích

Trưởng phòng Phân tích  
Bạch An Viễn  
[vien.ba@kisvn.vn](mailto:vien.ba@kisvn.vn)

Phụ trách phân tích kỹ thuật  
Tùng Vĩ Trí  
[tri.tvi@kisvn.vn](mailto:tri.tvi@kisvn.vn)