

CÔNG TY CP ĐT THẾ GIỚI DI ĐỘNG (MWG/HSX)

16,05,2017

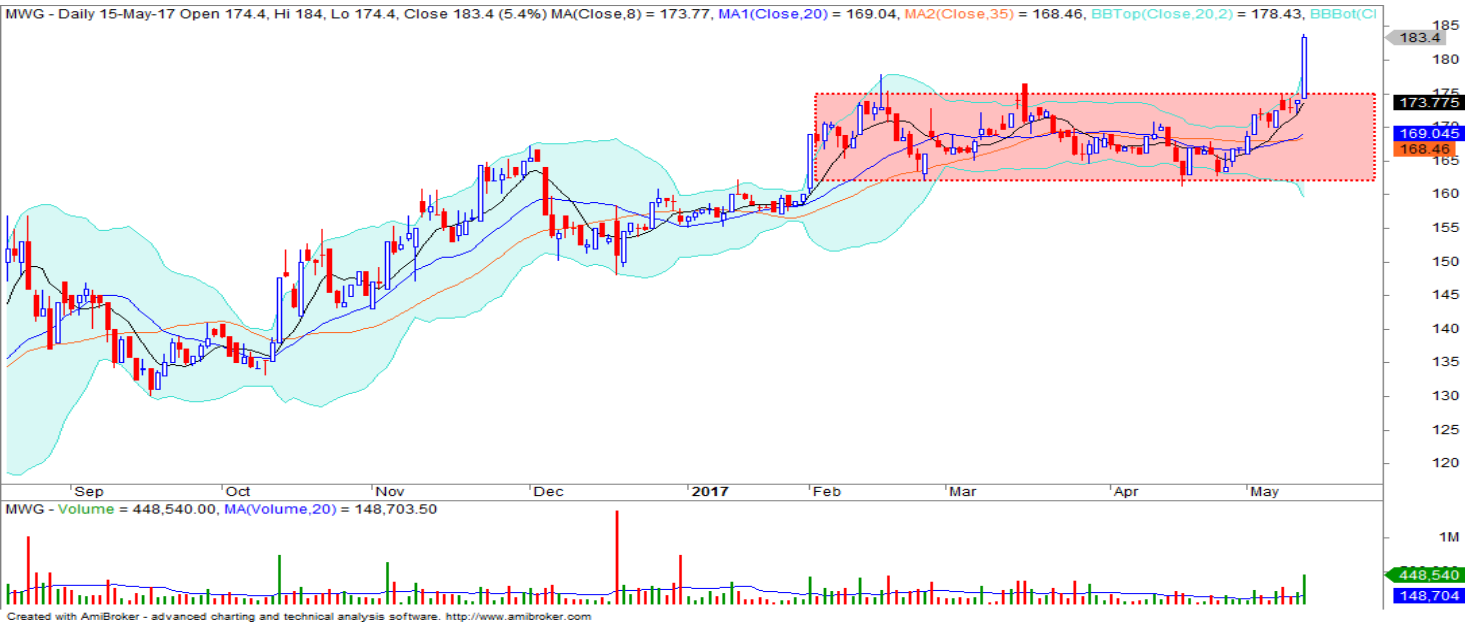
Thông tin cổ phiếu

KLCP đang niêm yết	153.950.927
KLCP đang lưu hành	153.814.862
Kế hoạch cổ tức 2017	N/A
Sở hữu nước ngoài	49%
Room còn lại	0

Biến động cổ phiếu

1 tháng	+9,5%
3 tháng	+10,1%
6 tháng	+12,0%

Đồ thị ngày



Chỉ báo

	Chỉ báo (Ngày)	Độ dốc	Tín hiệu
Nhóm chỉ báo xác nhận xu hướng và độ mạnh	ADX (14)	Đi lên	Tích cực, xác nhận xu hướng tăng trong trung hạn
	+DI (14)	Đi lên	
	-DI (14)	Đi xuống	
Nhóm chỉ báo xu hướng	EMA (10)	Đi lên	Tích cực, xác nhận xu hướng tăng trong trung hạn
	EMA (20)	Đi lên	
Nhóm chỉ báo dao động	RSI(14)	Đi lên	Tích cực, xác nhận xu hướng tăng trong trung hạn
Nhóm chỉ báo khối lượng	KLGD	Đi lên	Tích cực, xác nhận xu hướng tăng trong trung hạn
	Chaikin(10,20)	Đi lên	Tích cực, xác nhận xu hướng tăng trong trung hạn

## Nhận định

1	<p>MWG đang trong xu hướng tăng trung hạn với 2 biên của kênh xu hướng, tương ứng mức 165 và 230. Ngoài ra, khối lượng giao dịch cũng rất tích cực, vượt trung bình 20 ngày.</p> <p>Với phiên tăng mạnh hôm qua, MWG đã phá vỡ biên trên của mẫu hình Darvas, tương ứng vùng 172-175, hình thành tín hiệu mua thứ 1.</p>
2	<p>Chỉ báo Bollinger band mở rộng và hai đường trung bình EMA(10) và EMA(20) đang hướng lên, hỗ trợ xu hướng tăng ngắn hạn. Bên cạnh đó, đường MA(20) đã cắt lên đường MA(35) xác nhận tín hiệu mua thứ 2.</p> <p>Chỉ báo ADX(14) đã cắt trên -DI và đạt mức 18 điểm, cho thấy dư địa tăng của MWG vẫn còn rất lớn và xu hướng tăng đang mạnh dần lên.</p> <p>Nhóm chỉ báo xác nhận dòng tiền như Chaikin, OBV và MFI(14) hướng lên và gia tăng trong những tuần gần đây, cho thấy sự tốt lên của dòng tiền</p>
3	<p>Với hai tín hiệu mua được hình thành cùng với sự ủng hộ của dòng tiền, chúng tôi kỳ vọng MWG sẽ tăng lên vùng giá mục tiêu kế tiếp tại 230. Trong khi đó, ngưỡng giá cắt lỗ là 165.</p>

## Hành động

Trạng thái	Giá mục tiêu	Giá cắt lỗ	Reward/Risk	Tỷ suất sinh lợi kỳ vọng	Thời gian đầu tư (tháng)
MUA	220	<165	3,0	21%	3

## Kết quả kinh doanh

Chỉ tiêu	2016	Q1/2017
Doanh thu thuần (tỷ đồng)	44.613	15.586
% y-o-y	76,7%	61,9%
LNST (tỷ đồng)	1.577	558
% y-o-y	47,2%	33,5%
EPS 4 quý gần nhất (đồng)	10.255	11.166
P/E	17,8	16,3
P/B	7,3	6,4

## Khuyến cáo

Bản báo cáo này do Công ty Cổ phần Chứng khoán KIS Việt Nam (KIS) phát hành với sự đóng góp của các chuyên gia của KIS được nêu trong báo cáo. Báo cáo này được viết nhằm mục đích cung cấp thông tin cho khách hàng là các tổ chức đầu tư, các chuyên gia hoặc các khách hàng cá nhân của KIS tại Việt Nam,

Bản báo cáo này không nên và không được diễn giải như một đề nghị mua hoặc bán hoặc khuyến khích mua hoặc bán bất cứ khoản đầu tư nào. Khi xây dựng bản báo cáo này, chúng tôi hoàn toàn đã không cân nhắc về các mục tiêu đầu tư, tình hình tài chính hoặc các nhu cầu cụ thể của các nhà đầu tư. Cho nên khi đưa ra các quyết định đầu tư cho riêng mình các nhà đầu tư nên dựa vào ý kiến tư vấn của chuyên gia tư vấn tài chính độc lập của mình và tùy theo tình hình tài chính cá nhân, mục tiêu đầu tư và các quan điểm thích hợp khác trong từng hoàn cảnh,

Khi viết bản báo cáo này, chúng tôi dựa vào các nguồn thông tin công khai và các nguồn thông tin đáng tin cậy khác, và chúng tôi giả định các thông tin này là đầy đủ và chính xác, mặc dù chúng tôi không tiến hành xác minh độc lập các thông tin này, KIS không đưa ra, một cách ẩn ý hay rõ ràng, bất kỳ đảm bảo, cam kết hay khai trình nào và không chịu bất kỳ một trách nhiệm nào đối với tính chính xác và đầy đủ của những thông tin được đề cập đến trong báo cáo này,

Các nhận định, đánh giá và dự đoán trong báo cáo này được đưa ra dựa trên quan điểm chủ quan của chúng tôi vào thời điểm đưa ra báo cáo này và có thể thay đổi bất kỳ lúc nào mà không cần báo trước,

KIS có thể đã, đang và sẽ tiếp tục thực hiện các dịch vụ tư vấn đầu tư hoặc tiến hành các công việc kinh doanh khác cho các công ty được đề cập đến trong báo cáo này. Ngoài ra, KIS cũng như các nhân sự cấp cao, giám đốc và nhân viên của KIS có liên quan đến việc viết hay phát hành báo cáo này có thể đã, đang và sẽ mua hoặc bán có kỳ hạn chứng khoán hoặc chứng khoán phái sinh (bao gồm quyền chọn) của các công ty được đề cập trong báo cáo này, hoặc chứng khoán hay chứng khoán phái sinh của công ty có liên quan theo cách phù hợp hoặc không phù hợp với báo cáo và các ý kiến nêu trong báo cáo này. Vì thế, nhà đầu tư nên ý thức rằng KIS cũng như các nhân sự cấp cao, giám đốc và nhân viên của KIS có thể có xung đột lợi ích mà điều đó có thể ảnh hưởng đến nhận định,

Báo cáo này không được sao chụp, nhân bản hoặc xuất bản (toàn bộ hoặc từng phần) hoặc tiết lộ cho bất kỳ người nào khác mà không được sự chấp thuận bằng văn bản của KIS,

## Liên hệ

### Trụ sở chính

Tòa nhà Maritime Bank  
Tầng 3, 180-192 Nguyễn Công Trứ, Quận 1, TP,HCM,  
ĐT: +84 8 3838 6068-3914 8585,  
Fax: +84 8 3821 6898–38216899

### Chi nhánh Hà Nội

Tòa nhà CTM  
Tầng 6, 299 Cầu Giấy, Quận Cầu Giấy, Hà Nội  
ĐT: (844) 3974 4448  
Fax: (844) 3974 4501

### Phòng Phân tích

Trưởng phòng Phân tích  
Bạch An Viễn  
[vien.ba@kisvn.vn](mailto:vien.ba@kisvn.vn)

Chuyên viên Phân tích Kỹ thuật  
Nguyễn Kim Quang  
[quang.nk@kisvn.vn](mailto:quang.nk@kisvn.vn)

### Phòng Khách hàng Định chế

Trưởng phòng Khách hàng Định chế  
Lâm Hạnh Uyên  
[uyen.lh@kisvn.vn](mailto:uyen.lh@kisvn.vn)