

CTCP DỆT MAY THÀNH CÔNG (TCM/HSX)

20.06.2017

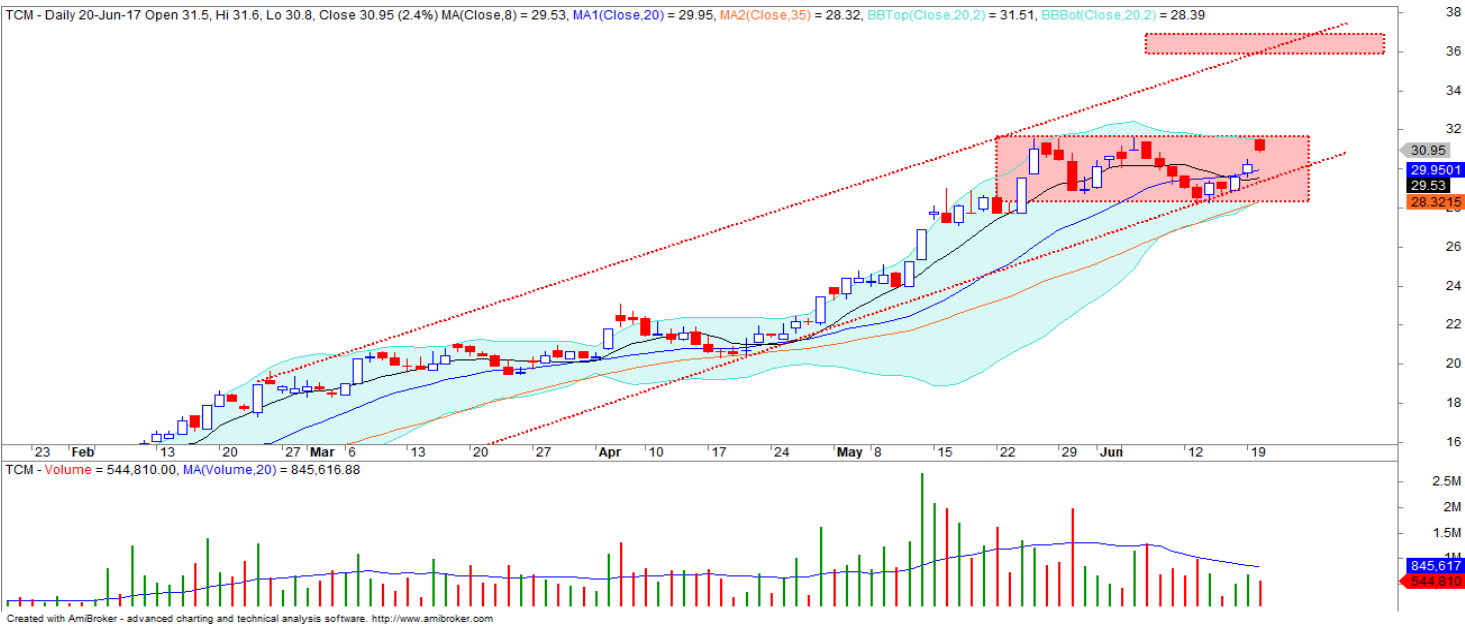
Thông tin cổ phiếu

KLCP đang niêm yết	49.199.951
KLCP đang lưu hành	51.554.476
Kế hoạch cổ tức 2017	10%
Sở hữu nước ngoài	21,9%
Room còn lại	22.503.420

Biến động cổ phiếu

1 tháng	+29,1%
3 tháng	+37,2%
6 tháng	+132,3%

Đồ thị ngày



Chỉ báo

	Chỉ báo	Độ dốc	Tín hiệu
Nhóm chỉ báo xác nhận xu hướng và độ mạnh	ADX (14)	Tăng	Tích cực, xác nhận xu hướng tăng trung hạn
	+DI (14)	Tăng	
	-DI (14)	Giảm	
Nhóm chỉ báo xu hướng	EMA (10)	Tăng	Tích cực, xác nhận xu hướng tăng trung hạn
	EMA (20)	Tăng	
Nhóm chỉ báo dao động	RSI(14)	Tăng	Tích cực, xác nhận xu hướng tăng trung hạn
Nhóm chỉ báo khối lượng	KLGD	Tăng	Tích cực, xác nhận xu hướng tăng trung hạn
	Chaikin(10,20)	Tăng	Tích cực, xác nhận xu hướng tăng trung hạn

Nhận định

1	<p>Sau giai đoạn điều chỉnh và tích lũy từ cuối 5/2017, TCM xuất hiện một số tín hiệu tích cực như:</p> <ul style="list-style-type: none"> Mẫu hình lá cờ tích lũy trong biên độ hẹp 28.5-31.5 Chỉ báo MACD cắt lên đường tín hiệu cho thấy xu hướng tăng bền vững của TCM. Khối lượng giao dịch có chuyển biến tích cực trong những phiên giao dịch gần đây. Tín hiệu phân kỳ với đường giá cũng đã xuất hiện trên chỉ báo Stochastic.
2	<p>TCM đang gặp lực cản ngắn hạn ở quanh vùng 31.5-32, ngưỡng trùng với biên trên của mẫu hình hộp Darvas. Do đó, TCM có khả năng sẽ test vùng hỗ trợ 28-29 là biên dưới của mẫu hình</p> <p>Nếu bật tăng trở lại sau khi test thành công vùng hỗ trợ 28-29, cùng với khối lượng giao dịch tiếp tục duy trì ở mức tích cực, TCM có thể vượt qua ngưỡng cản 31.5-32 để hướng đến vùng kháng cự tiếp theo 36-37, vùng có sự hiện diện của đường vùng đỉnh được thành lập vào 7/2015.</p>
3	<p>Nhìn chung, mặc dù các chỉ báo kỹ thuật chưa cho nhiều tín hiệu tích cực nhưng cây nến ngày hôm nay trên đồ thị TCM đã phát ra tín hiệu tích cực xác nhận tín hiệu đảo chiều. Nhà đầu tư có thể tận dụng các nhịp rung lắc trong phiên để mở vị thế mua mới với mức giá mục tiêu là 36-37 trong khi ngưỡng cắt lỗ là dưới 28.5.</p>

Hành động

Trạng thái	Giá mục tiêu	Giá cắt lỗ	Reward/Risk	Tỷ suất sinh lợi kỳ vọng	Thời gian đầu tư (Tháng)
MUA	36-37	<28.5	2	18%	3

Kết quả kinh doanh

Chỉ tiêu	2016	Q1/2017
Doanh thu thuần (tỷ đồng)	3.071	776
% y-o-y	10,0%	4,9%
LNST (tỷ đồng)	114	48
% y-o-y	-25,6%	116,1%
EPS 4 quý gần nhất (đồng)	2.217	2.714
P/E	14,0	11,4
P/B	1,7	1,7

Khuyến cáo

Bản báo cáo này do Công ty Cổ phần Chứng khoán KIS Việt Nam (KIS) phát hành với sự đóng góp của các chuyên gia của KIS được nêu trong báo cáo. Báo cáo này được viết nhằm mục đích cung cấp thông tin cho khách hàng là các tổ chức đầu tư, các chuyên gia hoặc các khách hàng cá nhân của KIS tại Việt Nam,

Bản báo cáo này không nên và không được diễn giải như một đề nghị mua hoặc bán hoặc khuyến khích mua hoặc bán bất cứ khoản đầu tư nào. Khi xây dựng bản báo cáo này, chúng tôi hoàn toàn đã không cân nhắc về các mục tiêu đầu tư, tình hình tài chính hoặc các nhu cầu cụ thể của các nhà đầu tư. Cho nên khi đưa ra các quyết định đầu tư cho riêng mình các nhà đầu tư nên dựa vào ý kiến tư vấn của chuyên gia tư vấn tài chính độc lập của mình và tùy theo tình hình tài chính cá nhân, mục tiêu đầu tư và các quan điểm thích hợp khác trong từng hoàn cảnh,

Khi viết bản báo cáo này, chúng tôi dựa vào các nguồn thông tin công khai và các nguồn thông tin đáng tin cậy khác, và chúng tôi giả định các thông tin này là đầy đủ và chính xác, mặc dù chúng tôi không tiến hành xác minh độc lập các thông tin này, KIS không đưa ra, một cách ẩn ý hay rõ ràng, bất kỳ đảm bảo, cam kết hay khai trình nào và không chịu bất kỳ một trách nhiệm nào đối với tính chính xác và đầy đủ của những thông tin được đề cập đến trong báo cáo này,

Các nhận định, đánh giá và dự đoán trong báo cáo này được đưa ra dựa trên quan điểm chủ quan của chúng tôi vào thời điểm đưa ra báo cáo này và có thể thay đổi bất kỳ lúc nào mà không cần báo trước,

KIS có thể đã, đang và sẽ tiếp tục thực hiện các dịch vụ tư vấn đầu tư hoặc tiến hành các công việc kinh doanh khác cho các công ty được đề cập đến trong báo cáo này. Ngoài ra, KIS cũng như các nhân sự cấp cao, giám đốc và nhân viên của KIS có liên quan đến việc viết hay phát hành báo cáo này có thể đã, đang và sẽ mua hoặc bán có kỳ hạn chứng khoán hoặc chứng khoán phái sinh (bao gồm quyền chọn) của các công ty được đề cập trong báo cáo này, hoặc chứng khoán hay chứng khoán phái sinh của công ty có liên quan theo cách phù hợp hoặc không phù hợp với báo cáo và các ý kiến nêu trong báo cáo này. Vì thế, nhà đầu tư nên ý thức rằng KIS cũng như các nhân sự cấp cao, giám đốc và nhân viên của KIS có thể có xung đột lợi ích mà điều đó có thể ảnh hưởng đến nhận định,

Báo cáo này không được sao chụp, nhân bản hoặc xuất bản (toàn bộ hoặc từng phần) hoặc tiết lộ cho bất kỳ người nào khác mà không được sự chấp thuận bằng văn bản của KIS,

LIÊN HỆ

Trụ sở chính

Tòa nhà Maritime Bank
Tầng 3, 180-192 Nguyễn Công Trứ, Quận 1, TP.HCM.
ĐT: +84 28 3914 8585
Fax: +84 28 3821 6899

Chi nhánh Hà Nội

Tòa nhà CTM
Tầng 6, 299 Cầu Giấy, Quận Cầu Giấy, Hà Nội
ĐT: +84 24 3974 4448
Fax: +84 24 3974 4501

Bộ phận Vĩ mô và Tài Chính

Trưởng phòng Phân tích
Bạch An Viễn
vien.ba@kisvn.vn

Chuyên viên Phân tích Kỹ thuật
Nguyễn Kim Quang
quang.nk@kisvn.vn

Chuyên viên phân tích Tài chính- Ngân hàng
Trương Thanh Nguyên
nguyen.tt@kisvn.vn

Chuyên viên Phân tích Vĩ mô
Vũ Anh Tú
tu.va@kisvn.vn

Chuyên viên Phân tích Chứng khoán
Đặng Gia Tuấn
tuang.dg@kisvn.vn

Phòng Khách hàng Định chế

Trưởng phòng Khách hàng Định chế
Lâm Hạnh Uyên
uyen.lh@kisvn.vn