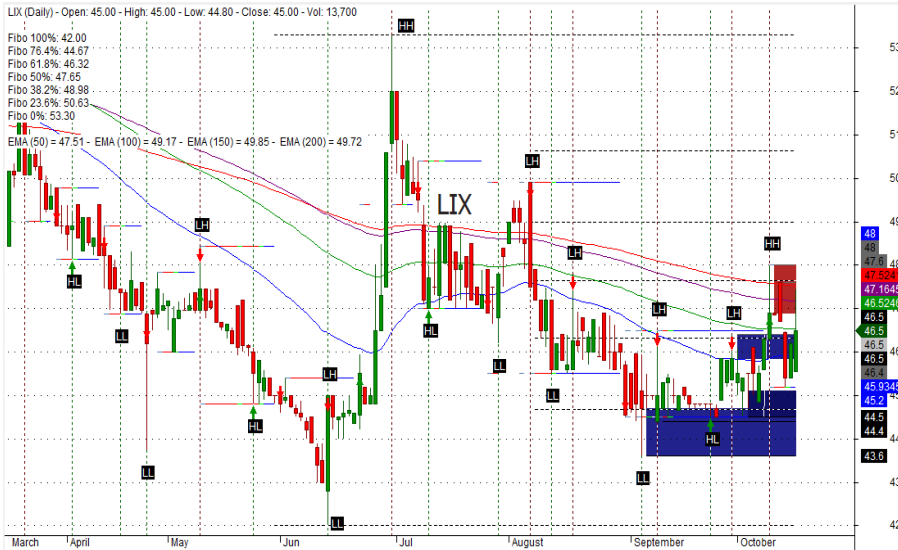


Ngày 18/10/2017

## PHÂN TÍCH KỸ THUẬT CỔ PHIẾU - LIX, LM8, LSS, MBB

### Mã cổ phiếu LIX - CTCP Bột giặt Lix



50% cash

50% stocks

Vùng mua: 45.0 - 46.0

Vùng chốt lời ngắn hạn: 47.0 - 48.0

### Phân tích

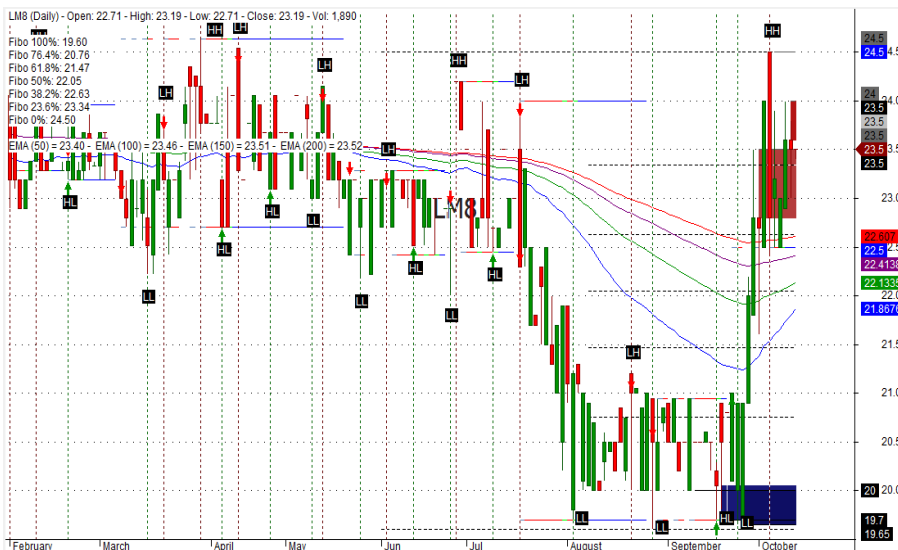
**Nhận định:** Dựa vào chuyển động của các chỉ báo kỹ thuật, chúng tôi cho rằng LIX sẽ kiểm tra vùng kháng cự gần nhất 47.0 - 48.0.

**Khuyến nghị:** Giải ngân một phần danh mục tại vùng hỗ trợ 45.0 - 46.0. Chốt lời ngắn hạn tại vùng kháng cự 47.0 - 48.0. Xem xét bán ra khi thủng ngưỡng hỗ trợ 45.0. Vùng kháng cự tiếp theo nằm ở mức 49.0 - 50.0. Tỷ trọng danh mục đề nghị theo công thức Kelly: 50% cash/ 50% stocks. Tỷ lệ sinh lời kỳ vọng cho lần giải ngân là 5%.

#### Chỉ báo kỹ thuật

Trend	Momentum	Volatility
ADX	↑ ROC	→ BBs
MA	↑ RSI	→ SD
MACD	↑ Stochastic	→ ATR
PSAR	↑ %R	Volume
Aroon	↑ MFI	Volume

### Mã cổ phiếu LM8 - CTCP Lilama 18



50% cash

50% stocks

Vùng mua: 23.0 - 23.5

Vùng chốt lời ngắn hạn: 24.0 - 24.5

### Phân tích

**Nhận định:** Dựa vào chuyển động của các chỉ báo kỹ thuật, chúng tôi cho rằng LM8 sẽ kiểm tra vùng kháng cự gần nhất 24.0 - 24.5.

**Khuyến nghị:** Giải ngân một phần danh mục tại vùng hỗ trợ 23.0 - 23.5. Chốt lời ngắn hạn tại vùng kháng cự 24.0 - 24.5. Xem xét bán ra khi thủng ngưỡng hỗ trợ 23.0. Vùng kháng cự tiếp theo nằm ở mức 25.0 - 25.5. Tỷ trọng danh mục đề nghị theo công thức Kelly: 50% cash/ 50% stocks. Tỷ lệ sinh lời kỳ vọng cho lần giải ngân là 5%.

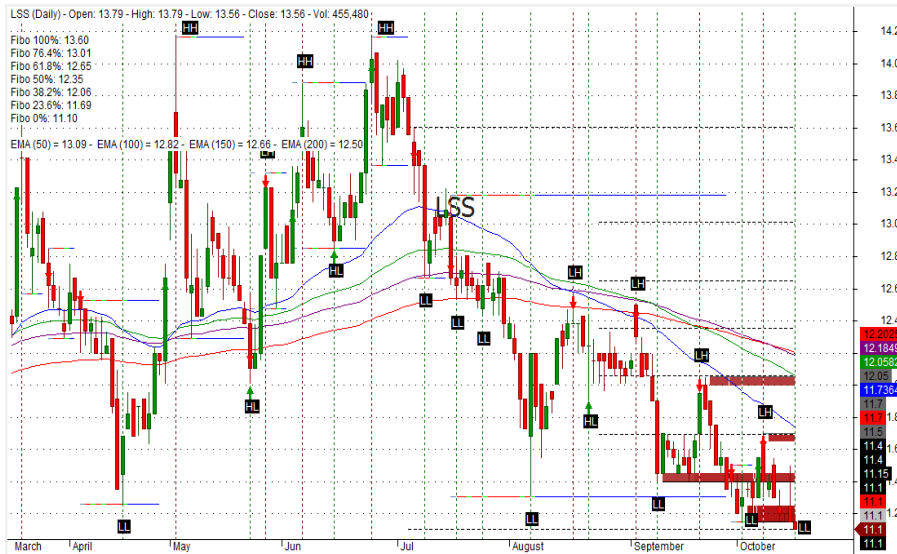
#### Chỉ báo kỹ thuật

Trend	Momentum	Volatility
ADX	↑ ROC	↑ BBs
MA	↑ RSI	↑ SD
MACD	↑ Stochastic	↑ ATR
PSAR	↑ %R	Volume
Aroon	↑ MFI	Volume

Ngày 18/10/2017

## PHÂN TÍCH KỸ THUẬT CỔ PHIẾU - LIX, LM8, LSS, MBB

### Mã cổ phiếu LSS - CTCP Mía đường Lam Sơn



90% cash

10% stocks

Vùng mua: 10.8 - 11.0      Vùng chốt lời ngắn hạn: 11.2 - 11.4

### Phân tích

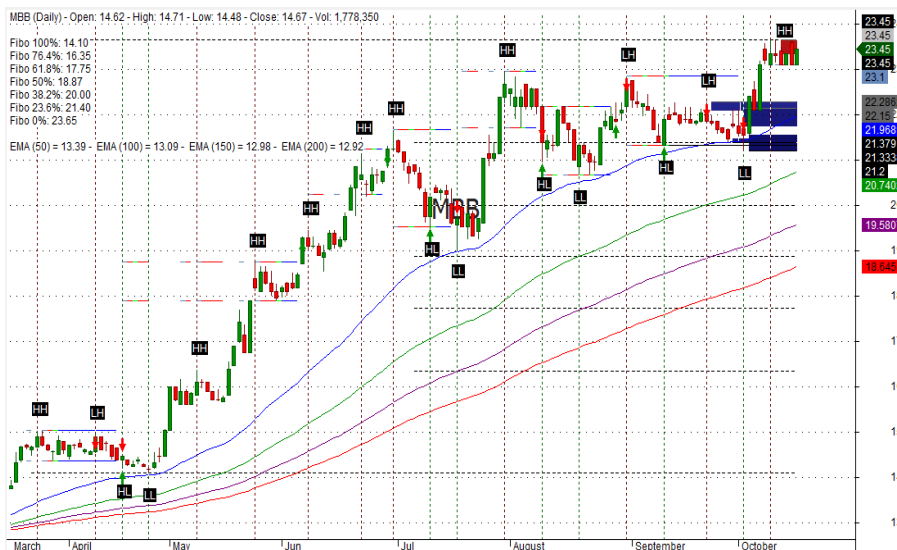
**Nhận định:** Dựa vào chuyển động của các chỉ báo kỹ thuật, chúng tôi cho rằng LSS sẽ kiểm tra vùng hỗ trợ gần nhất 10.8 - 11.0.

**Khuyến nghị:** Giải ngân một phần danh mục tại vùng hỗ trợ 10.8 - 11.0. Chốt lời ngắn hạn tại vùng kháng cự 11.2 - 11.4. Xem xét bán ra khi thủng ngưỡng hỗ trợ 10.8. Vùng hỗ trợ tiếp theo nằm ở mức 10.4 - 10.6. Tỷ trọng danh mục đề nghị theo công thức Kelly: 90% cash/ 10% stocks. Tỷ lệ sinh lời kỳ vọng cho lần giải ngân là 5%.

#### Chỉ báo kỹ thuật

Trend	Momentum	Volatility
ADX	➡ ROC	⬇ BBs
MA	⬇ RSI	⬇ SD
MACD	⬇ Stochastic	⬇ ATR
PSAR	⬇ %R	➡ Volume
Aroon	⬇ MFI	➡ Volume

### Mã cổ phiếu MBB - Ngân hàng Thương mại Cổ phần Quân đội



50% cash

50% stocks

Vùng mua: 22.5 - 23.0      Vùng chốt lời ngắn hạn: 23.5 - 24.0

### Phân tích

**Nhận định:** Dựa vào chuyển động của các chỉ báo kỹ thuật, chúng tôi cho rằng MBB sẽ kiểm tra vùng kháng cự gần nhất 23.5 - 24.0.

**Khuyến nghị:** Giải ngân một phần danh mục tại vùng hỗ trợ 22.5 - 23.0. Chốt lời ngắn hạn tại vùng kháng cự 23.5 - 24.0. Xem xét bán ra khi thủng ngưỡng hỗ trợ 22.5. Vùng kháng cự tiếp theo nằm ở mức 24.5 - 25.0. Tỷ trọng danh mục đề nghị theo công thức Kelly: 50% cash/ 50% stocks. Tỷ lệ sinh lời kỳ vọng cho lần giải ngân là 5%.

#### Chỉ báo kỹ thuật

Trend	Momentum	Volatility
ADX	⬆ ROC	➡ BBs
MA	⬆ RSI	⬆ SD
MACD	⬆ Stochastic	⬆ ATR
PSAR	⬆ %R	➡ Volume
Aroon	⬆ MFI	➡ Volume

Ngày 18/10/2017

**BÁO CÁO PHÂN TÍCH KỸ THUẬT (CÁC BÁO CÁO PHÁT HÀNH GẦN NHẤT)**

Tên báo cáo	Chi tiết
Báo cáo phân tích kỹ thuật – LCG, LDG, LHG, BCC (13/10/2017)	Tài xuống
Báo cáo phân tích kỹ thuật – KDC, KDH, KMR, KLF (18/07/2017)	Tài xuống
Báo cáo phân tích kỹ thuật – IVS, ITA, ITD, KBC (17/07/2017)	Tài xuống
Báo cáo phân tích kỹ thuật – HT1, HTI, HVG, IDI (13/07/2017)	Tài xuống
Báo cáo phân tích kỹ thuật – HNG, HPG, HQC, HSG (12/07/2017)	Tài xuống
Báo cáo phân tích kỹ thuật – HBC, HCM, HDC, HHS (11/07/2017)	Tài xuống
Báo cáo phân tích kỹ thuật – HAG, HAH, HAI, HAR (10/07/2017)	Tài xuống
Báo cáo phân tích kỹ thuật – FMC, FPT, GAS, GMD (06/07/2017)	Tài xuống
Báo cáo phân tích kỹ thuật – EIB, ELC, FCM, FLC (05/07/2017)	Tài xuống
Báo cáo phân tích kỹ thuật – DPM, DQC, DRC, DXG (04/07/2017)	Tài xuống
Báo cáo phân tích kỹ thuật – DHM, DIC, DRH, DLG (03/07/2017)	Tài xuống
Báo cáo phân tích kỹ thuật – DCM, DCL, DCS, DIG (30/06/2017)	Tài xuống
Báo cáo phân tích kỹ thuật – DBC, EVE, FCN, FIT (29/06/2017)	Tài xuống
Báo cáo phân tích kỹ thuật – CSM, CCL, CNG, CLL (28/06/2017)	Tài xuống
Báo cáo phân tích kỹ thuật – CMG, CTD, CTG, CVT (26/06/2017)	Tài xuống
Báo cáo phân tích kỹ thuật – BMI, BVS, BVH, BTP (23/06/2017)	Tài xuống
Báo cáo phân tích kỹ thuật – BHS, BCG, CEO, CII (22/06/2017)	Tài xuống
Báo cáo phân tích kỹ thuật – AAA, ACB, BID, BIC (21/06/2017)	Tài xuống
Báo cáo phân tích kỹ thuật – VTO, TNG, VIX, MBS (20/06/2017)	Tài xuống
Báo cáo phân tích kỹ thuật – VNE, VNM, VSC, VSH (19/06/2017)	Tài xuống
Báo cáo phân tích kỹ thuật – VIS, VHG, VIC, VIP (16/06/2017)	Tài xuống
Báo cáo phân tích kỹ thuật – VCG, VGS, VND, VKC (15/06/2017)	Tài xuống
Báo cáo phân tích kỹ thuật – TIG, TVS, VCB, VHC (14/06/2017)	Tài xuống
Báo cáo phân tích kỹ thuật – TCL, TCM, TDH, TSC (13/06/2017)	Tài xuống
Báo cáo phân tích kỹ thuật – SVC, SCR, VNS, TLH (12/06/2017)	Tài xuống
Báo cáo phân tích kỹ thuật – SHS, SRC, SJS, STB (09/06/2017)	Tài xuống
Báo cáo phân tích kỹ thuật – SHB, SSI, SFG, SFI (08/06/2017)	Tài xuống
Báo cáo phân tích kỹ thuật – S99, PVT, PVS, PXT (07/06/2017)	Tài xuống
Báo cáo phân tích kỹ thuật – REE, SAM, SBT, SHI (06/06/2017)	Tài xuống
Báo cáo phân tích kỹ thuật – PVE, PVX, PVC, PXS (05/06/2017)	Tài xuống
Báo cáo phân tích kỹ thuật – PPC, PVI, PTB, PVD (02/06/2017)	Tài xuống

Vui lòng xem chi tiết tại: <https://www.aseansc.com.vn/trung-tam-phan-tich/bao-cau-phan-tich-ky-thuat>

Ngày 18/10/2017

## PHÂN TÍCH KỸ THUẬT CỔ PHIẾU - LIX, LM8, LSS, MBB

## Diễn giải

Khái niệm	Diễn giải
Mức kháng cự	là mức giá A mà tại đó sự phản ứng của mức cung trên thị trường đủ sức kháng cự trước mức cầu và khiến cho giá hàng hóa giảm trở lại.
Mức hỗ trợ	là mức giá B mà tại đó sự phản ứng mức cầu trên thị trường đủ sức hỗ trợ và phản kháng mức cung trên thị trường để từ đó hỗ trợ giá khiến cho giá có xu hướng tăng trở lại.
90% cash/10% stocks	Giải ngân 10% tiền mặt (nếu chưa nắm giữ cổ phiếu) hoặc giảm tỷ trọng danh mục xuống còn 10% cổ phiếu (nếu đang nắm giữ cổ phiếu).

## Khuyến cáo

## Khuyến cáo

Chúng tôi chỉ sử dụng trong báo cáo này những thông tin và quan điểm được cho là đáng tin cậy nhất, tuy nhiên chúng tôi không bảo đảm tuyệt đối tính chính xác và đầy đủ của những thông tin trên. Những quan điểm cá nhân trong báo cáo này đã được cân nhắc cẩn thận dựa trên những nguồn thông tin chúng tôi cho là tốt nhất và hợp lý nhất trong thời điểm viết báo cáo. Tuy nhiên những quan điểm trên có thể thay đổi bất cứ lúc nào, do đó chúng tôi không chịu trách nhiệm phải thông báo cho nhà đầu tư. Tài liệu này sẽ không được coi là một hình thức chào bán hoặc lôi kéo khách hàng đầu tư vào bất kì cổ phiếu nào. ASEAN SECURITIES cũng như các công ty con và toàn thể cán bộ công nhân viên hoàn toàn có thể tham gia đầu tư hoặc thực hiện các nghiệp vụ ngân hàng đầu tư đối với cổ phiếu được đề cập trong báo cáo này. ASEAN SECURITIES sẽ không chịu trách nhiệm với bất kì thông tin nào không nằm trong phạm vi báo cáo này. Nhà đầu tư phải cân nhắc kĩ lưỡng việc sử dụng thông tin cũng như các dự báo tài chính trong tài liệu trên, và ASEAN SECURITIES hoàn toàn không chịu trách nhiệm với bất kì khoản lỗ trực tiếp hoặc gián tiếp nào do sử dụng những thông tin đó. Tài liệu này chỉ nhằm mục đích lưu hành trong phạm vi hẹp và sẽ không được công bố rộng rãi trên các phương tiện truyền thông, nghiêm cấm bất kì sự sao chép và phân phối lại đối với tài liệu này.

Hội sở chính  
Trụ sở: 18 Lý Thường Kiệt, Quận Hoàn Kiếm, Tp. Hà Nội  
Tel: (84 - 4) 6 275 3844;  
Hotline: 19006636  
Fax: (84 - 4) 6 275 3816  
Tổng đài đặt lệnh: (84 - 4) 6 275 8888

Chi nhánh Tp. Hồ Chí Minh  
Trụ sở: Lầu 11, số 78 – 80 Cách Mạng Tháng 8, Quận 3, Tp. Hồ Chí Minh  
Tel: (84 - 8) 3 824 6468  
Fax: (84 - 8) 3 824 6550  
Tổng đài đặt lệnh: (84 - 8) 3 829 9090