



## CTCP TẬP ĐOÀN HÒA PHÁT (HSX: HPG)

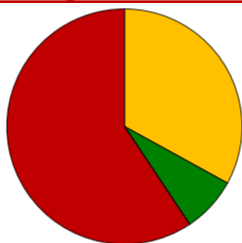
### Sản lượng tiêu thụ năm 2019 cao nhất lịch sử

<b>Giá mục tiêu:</b>	<b>30.000 đồng</b>
<b>Upside:</b>	<b>28%</b>
Giá hiện tại	23.450 đ/cp
Khoảng giá 52w	20.300-32.350
P/E	9.08
EPS 4 quý gần nhất	2.660 đ
BVPS Q2/2019	16.610 đ

#### Thông tin cơ bản

Ngành nghề	VLXD
Vốn hóa	65,437 tỷ đ
Vốn điều lệ	27,610 tỷ đ
Thanh khoản TB	6.2 triệu cp
Cổ tức tiền mặt	đ/cp
Tổng tài sản Q3/2019	97,448 tỷ đ
Vốn CSH Q3/2019	46,049 tỷ đ

#### Cơ cấu cổ đông



■ GD Trần Đình Long ■ Dragon Capital ■ Khác

#### Diễn biến giá



#### Giao dịch khối ngoại



Kết quả kinh doanh (tỷ đồng).	2018	%yoy	TTM	%yoy
Doanh thu thuần	55,836	21%	60,068	8%
Lợi nhuận gộp	11,670	10%	10,907	-7%
LN từ HĐKD	10,072	9%	8,785	-13%
Lợi nhuận trước thuế	10,071	8%	8,846	-12%
Lợi nhuận sau thuế	8,600	7%	7,421	-14%

#### CƠ HỘI ĐẦU TƯ

Ngày 19/12/2019 Agriseco Research đã gửi tới Quý khách [báo cáo cập nhật cổ phiếu HPG](#) với giá mục tiêu 30.000 đ. HPG vừa có báo cáo bán hàng tháng 12 với nhiều thông tin tích cực, Agriseco Research xin cập nhật một số thông tin quan trọng sau:

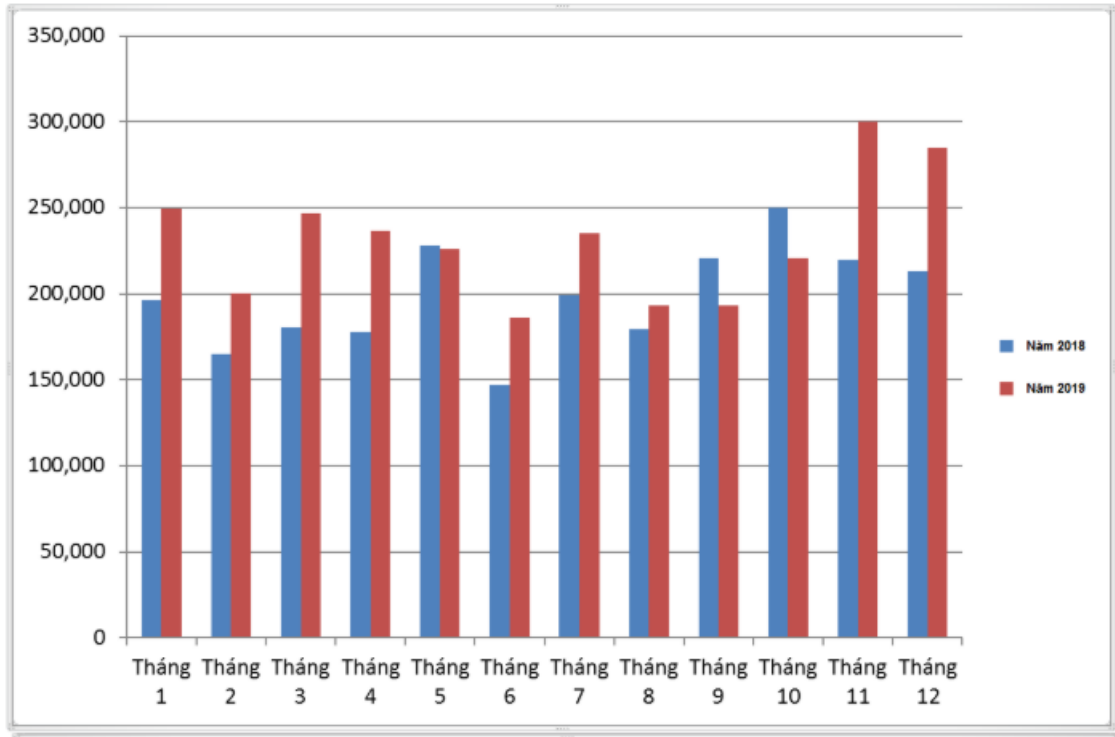
- Tháng 12/2019, HPG đạt sản lượng bán hàng 285.000 tấn thép, tăng 34% so với cùng kỳ 2018. Như vậy, tháng 11 và 12 là hai tháng HPG đạt sản lượng cao nhất trong lịch sử hoạt động. Tính chung năm 2019, HPG đã cung cấp hơn 2,776 triệu tấn thép xây dựng chất lượng cao cho thị trường, tăng 16,8% so với cùng kỳ, trong bối cảnh sức tiêu thụ nội địa chùng xuống. HPG đạt được kết quả khả quan này một phần do liên tục lấy được thị phần cũng như đã xuất khẩu được gần 10% sản lượng sang các thị trường như Nhật Bản, Campuchia, Hàn Quốc, Malaysia, Úc, Mỹ.
- Thị phần năm 2019 của HPG ước tính tăng lên mức 25.5%, có nghĩa là giành được thêm 1,7% so với năm 2018. Tín hiệu tích cực khác là thị phần miền Nam liên tục tăng trưởng nhanh khi sản lượng ở thị trường mới này đạt cột mốc nửa triệu tấn năm 2019, gấp đôi 2018. HPG đặt tham vọng nâng con số trên lên 1 triệu tấn trong năm 2020.
- Hiện tại, Khu liên hợp Hòa Phát Dung Quất đã cơ bản hoàn thành, dự kiến toàn bộ hai giai đoạn sẽ đi vào hoạt động đồng bộ từ cuối quý II/2020. Nhờ đó, HPG đặt mục tiêu đạt sản lượng 3,5-3,6 triệu tấn trong năm sau, trong đó 1 triệu tấn cho thị trường miền Nam. Điểm tựa cho kế hoạch này là (1) cảng Hòa Phát Dung Quất có thể đóng tàu 200.000 tấn đang hoàn thành, tối ưu hóa bài toán logistic, (2) công ty đẩy mạnh công tác quảng bá hình ảnh tại khu vực này.

#### KHUYẾN NGHỊ

Khu liên hiệp Hòa Phát Dung Quất đang trong giai đoạn bắt đầu cho sản phẩm ra thị trường. Với sản lượng tiêu thụ tăng lên đột biến trong hai tháng qua, phần nào cho thấy giai đoạn 1 của dự án này bắt đầu vận hành hiệu quả và công tác bán hàng đạt kỳ vọng với động lực mới từ thị trường miền Nam cũng như các thị trường xuất khẩu. Duy trì được những tín hiệu tích cực này, HPG có khả năng đạt được kết quả tham vọng năm 2020 và bắt đầu chứng minh sự thành công của đại dự án Dung Quất. Chúng tôi giữ nguyên vùng định giá 30.000 đồng cho HPG. Nhà đầu tư có thể tiếp tục nắm giữ hoặc mua gom quanh vùng giá thấp, khi HPG lùi về gần vùng hỗ trợ.

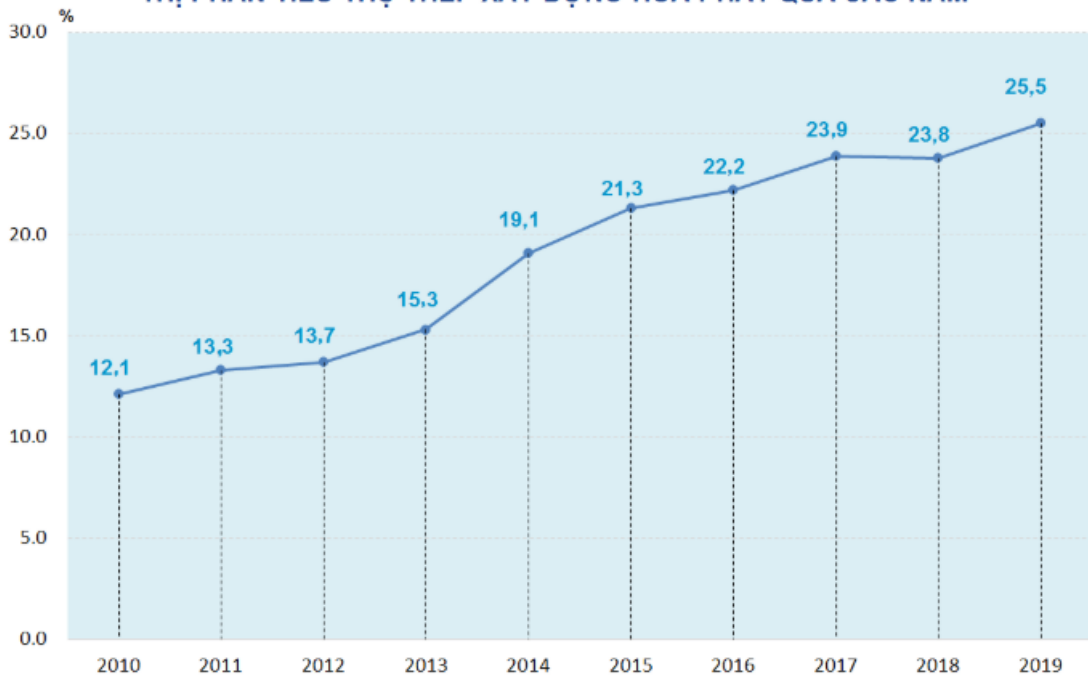


## SỐ LIỆU ĐÁNG CHÚ Ý NĂM 2019



Sản lượng thép Xây dựng Hòa Phát năm 2019 so với năm 2018

## THỊ PHẦN TIÊU THỤ THÉP XÂY DỰNG HÒA PHÁT QUA CÁC NĂM



**Biến động cổ phiếu so với Index****Lịch sử định giá****PHÂN TÍCH KỸ THUẬT**

HPG đang điều chỉnh phù hợp sau động thái vượt khỏi vùng đáy. Đây cũng là trạng thái thuận lợi với diễn biến xấu của thị trường chung. Nếu giữ vững được vùng giá 22-23, HPG có thể tạo ra cơ hội bứt phá mới, thoát khỏi nhịp chỉnh này.

**Nhà đầu tư có thể tiếp tục nắm giữ HPG và có thể canh mua tại các nhịp điều chỉnh ngắn hạn với khối lượng thấp.**

**CÁC CỔ PHIẾU ĐÃ KHUYẾN NGHỊ (vui lòng click vào mã cổ phiếu)**

<a href="#">PVS</a>	<a href="#">AST</a>	<a href="#">PNJ</a>	<a href="#">MBB</a>	<a href="#">NDN</a>	<a href="#">PLX</a>	<a href="#">DVN</a>	<a href="#">DGC</a>
<a href="#">VEA</a>	<a href="#">BWE</a>	<a href="#">LHG</a>	<a href="#">TDM</a>	<a href="#">FPT</a>	<a href="#">PVD</a>	<a href="#">NT2</a>	<a href="#">GVR</a>
<a href="#">HVV</a>	<a href="#">HT1</a>	<a href="#">MWG</a>	<a href="#">VGI</a>	<a href="#">VRG</a>	<a href="#">DHC</a>	<a href="#">CTR</a>	<a href="#">HDC</a>
<a href="#">NTL</a>	<a href="#">GDT</a>	<a href="#">SIP</a>	<a href="#">PVT</a>	<a href="#">PTB</a>	<a href="#">IDC</a>	<a href="#">GMD</a>	<a href="#">SZC</a>
<a href="#">FCN</a>	<a href="#">VGG</a>	<a href="#">ACV</a>	<a href="#">HND</a>	<a href="#">ILB</a>	<a href="#">VCS</a>	<a href="#">G36</a>	<a href="#">PC1</a>
<a href="#">LCG</a>	<a href="#">BDT</a>	<a href="#">TCL</a>	<a href="#">PMW</a>	<a href="#">PVC</a>	<a href="#">DPG</a>	<a href="#">NLG</a>	<a href="#">TCW</a>
<a href="#">PRT</a>	<a href="#">PVB</a>	<a href="#">TMS</a>	<a href="#">LTG</a>	<a href="#">RAL</a>	<a href="#">CTX</a>	<a href="#">DSN</a>	<a href="#">TDC</a>
<a href="#">ITC</a>	<a href="#">ANV</a>	<a href="#">HVN</a>	<a href="#">TDH</a>	<a href="#">HDG</a>	<a href="#">PPC</a>	<a href="#">LPB</a>	<a href="#">HPG</a>

★ **Báo cáo chiến lược nửa cuối 2019**

★ **Chi tiết hiệu quả danh mục khuyến nghị**

★ **Góp ý về sản phẩm phân tích**



## MẠNG LƯỚI DỊCH VỤ

## Miền Bắc

0246.2762.666

## Trụ sở chính

Tầng 5 tòa nhà Artex, 172 Ngọc Khánh, P. Giảng Võ, Q. Ba Đình, Hà Nội.

## Chi nhánh miền Bắc

Tầng 3, Tower 1, Times City, 458 Minh Khai, P. Vĩnh Tuy, Q. Hai Bà Trưng, HN

25 cơ sở phát triển dịch vụ  
đặt tại chi nhánh  
Ngân Hàng Agribank

6 điểm tại Hà Nội

Agribank Hà Tây  
Agribank Nam Hà Nội  
Agribank Tây Hà Nội

Agribank Trảng An  
Agribank Tây Đô  
Agribank PGD số 3 – CN Sở giao dịch

19 điểm tại chi nhánh Agribank các tỉnh

Hà Giang  
Lạng Sơn  
Tuyên Quang  
Bắc Giang  
Quảng Ninh

Lào Cai  
Hòa Bình  
Sơn La  
Bắc Ninh  
Hà Nam

Hải Dương  
Hải Dương II  
Hải Phòng  
Bắc Hải Phòng  
Nam Định

Thái Bình  
Thanh Hóa  
Nghệ An  
Hà Tĩnh

## Miền Trung

0236.3671.666

## Chi nhánh miền Trung

Tòa nhà Agribank, số 228 đường 2/9, P. Hòa Cường Bắc, Q. Hải Châu, TP. Đà Nẵng.

13 Cơ sở phát triển Dịch vụ  
đặt tại chi nhánh  
Ngân hàng Agribank

Quảng Bình  
Quảng Trị  
Huế  
Đà Nẵng  
Quảng Nam  
Quảng Ngãi  
Kon Tum

Bình Định  
Gia Lai  
Phú Yên  
Đắk Lắk  
Khánh Hòa  
Đắk Nông

## Miền Nam

0283.8216.362

## Chi nhánh miền Nam

179A Nguyễn Công Trứ (2A Phó Đức Chính), Quận 1, TP. Hồ Chí Minh.

## PGD Nguyễn Văn Trỗi

Số 207 Nguyễn Văn Trỗi, Quận Phú Nhuận, TP. Hồ Chí Minh

23 cơ sở phát triển dịch vụ  
đặt tại chi nhánh  
Ngân Hàng Agribank

Lâm Đồng  
Bình Dương  
Đồng Nai  
Tây Ninh  
Ninh Thuận

Trà Vinh  
Bà Rịa-Vũng Tàu  
Đồng Tháp  
Gò Công-Tiền Giang  
An Giang  
Bình Phước  
Bến Tre

Trà Vinh  
Sóc Trăng  
Bạc Liêu  
Cần Thơ  
Long An  
Cà Mau

Vĩnh Long  
Kiên Giang  
Chi nhánh Trường Sơn  
Chi nhánh Quận 5

## KHUYẾN CÁO

Bản tin này (gồm các thông tin, ý kiến, nhận định và khuyến nghị nêu trong bản tin) được thực hiện/gửi với mong muốn cung cấp cho nhà đầu tư thêm các thông tin liên quan đến thị trường chứng khoán. Thông tin nêu trong bản tin được thu thập từ các nguồn đáng tin cậy, tuy nhiên, chúng tôi không đảm bảo các thông tin nêu trong bản tin này là hoàn toàn chính xác và đầy đủ. Bản tin này được thực hiện/gửi bởi chuyên viên và không đại diện/nhân danh AgriSeco