

MARKET INSIGHTS REPORTS

09/09/2020

KHÔNG HOẢNG LOẠN

NHỊP ĐẬP THỊ TRƯỜNG

TTCK Việt Nam: Theo phương pháp phân tích “Price Action” với VN30 chúng ta có 5 mã cho tín hiệu mua, 13 mã cho tín hiệu bán, 12 mã cho tín hiệu đi ngang. Trong đó STB cho tín hiệu “Confirms Strength” khi có một “Upbar” thành công sau Test. MSN, VRE báo hiệu sự thay đổi sang xu hướng tích cực và VHM cho tín hiệu “Strength Returning”. Đặc biệt, VNM có hiện tượng “Test for Supply” – Tín hiệu tốt sau tín hiệu xấu trong ngày hôm qua. Theo thống kê định lượng, với mẫu hình hôm nay thì phiên giao dịch tiếp theo, VN-Index có xác suất tăng điểm là 51% và 50% giá đóng cửa cao hơn giá mở cửa. Thị trường sẽ tiếp tục giao dịch giằng co nhưng nghiêng về xu hướng tăng điểm vào phiên giao dịch ngày mai.

Bảng hỗ trợ và kháng cự trong ngày của chỉ số và các cổ phiếu VN30

Các cổ phiếu có khối lượng giao dịch đột biến trong ngày

Biểu đồ trong ngày:

- FDI từ Hàn Quốc vào Việt Nam;
- Cập nhật hệ thống ngân hàng Việt Nam đến ngày 5/9/2020;

TTCK Mỹ: Cổ phiếu giảm thấp hơn và bị bán ra nhiều hơn trong phiên giao dịch hôm nay. Một số cổ phiếu thậm chí còn báo hiệu rằng chúng có thể bắt đầu một xu hướng giảm mới. Tuy nhiên, chỉ số ngành vận tải dường như cho tín hiệu rằng nhà đầu tư chưa sẵn sàng hoảng sợ và cổ phiếu có thể lấy lại xu hướng tăng trong thời gian tới.

CHUYỂN ĐỘNG THỊ TRƯỜNG

THỊ TRƯỜNG TRONG NGÀY



ĐỘ RỘNG THỊ TRƯỜNG

HOSE

Tổng số cổ phiếu giao dịch	459
Số cổ phiếu không có giao dịch	26
Số cổ phiếu tăng giá	202 / 41,65%
Số cổ phiếu giảm giá	183 / 37,73%
Số cổ phiếu giữ nguyên giá	100 / 20,62%

HNX

Tổng số cổ phiếu giao dịch	224
Số cổ phiếu không có giao dịch	130
Số cổ phiếu tăng giá	82 / 23,16%
Số cổ phiếu giảm giá	61 / 17,23%
Số cổ phiếu giữ nguyên giá	211 / 59,60%

UPCOM

Tổng số cổ phiếu giao dịch	244
Số cổ phiếu không có giao dịch	662
Số cổ phiếu tăng giá	119 / 13,13%
Số cổ phiếu giảm giá	73 / 8,06%
Số cổ phiếu giữ nguyên giá	714 / 78,81%

GIAO DỊCH KHỐI NGOẠI

HOSE

	Mua	Bán	Mua-Bán
Khối lượng	20.768.880	26.475.230	-5.706.350
% KL toàn thị trường	6,52%	8,31%	
Giá trị	465,29 tỷ	634,44 tỷ	-169,15 tỷ
% GT toàn thị trường	9,03%	12,31%	

HNX

	Mua	Bán	Mua-Bán
Khối lượng	767.590	1.015.527	-247.937
% KL toàn thị trường	1,61%	2,13%	
Giá trị	10,56 tỷ	13,71 tỷ	-3,14 tỷ
% GT toàn thị trường	2,08%	2,70%	

UPCOM

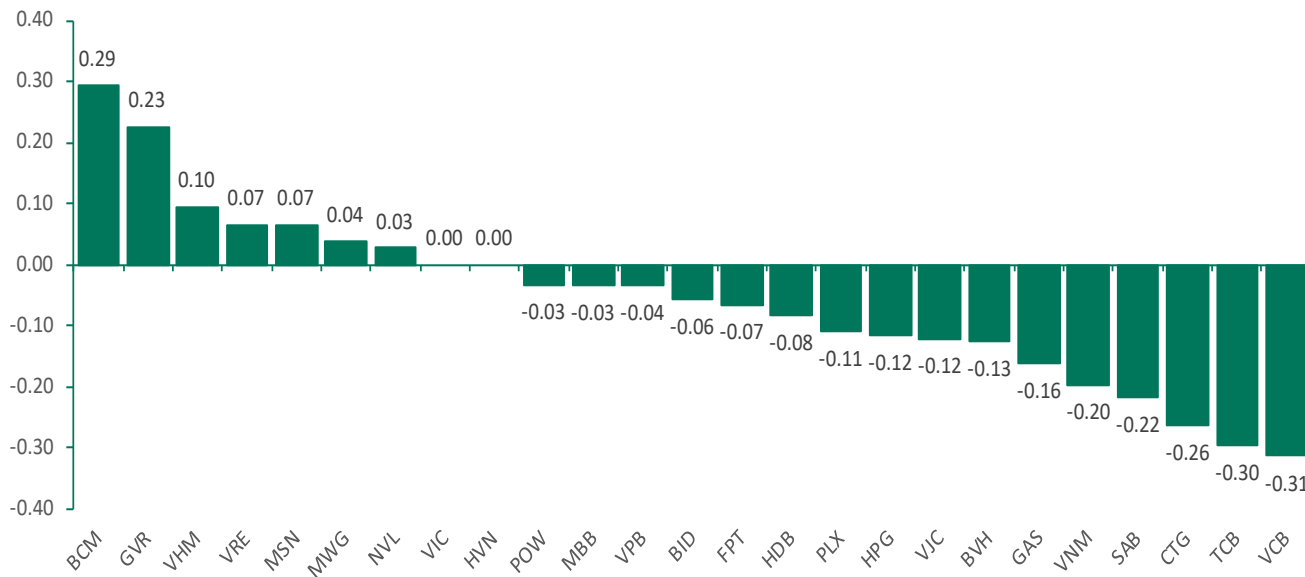
	Mua	Bán	Mua-Bán
Khối lượng	460.224	600.710	-140.486
% KL toàn thị trường	1,82%	2,38%	
Giá trị	26,70 tỷ	26,93 tỷ	-221,47 triệu
% GT toàn thị trường	9,29%	9,36%	

CHUYỂN ĐỘNG THỊ TRƯỜNG (TT)

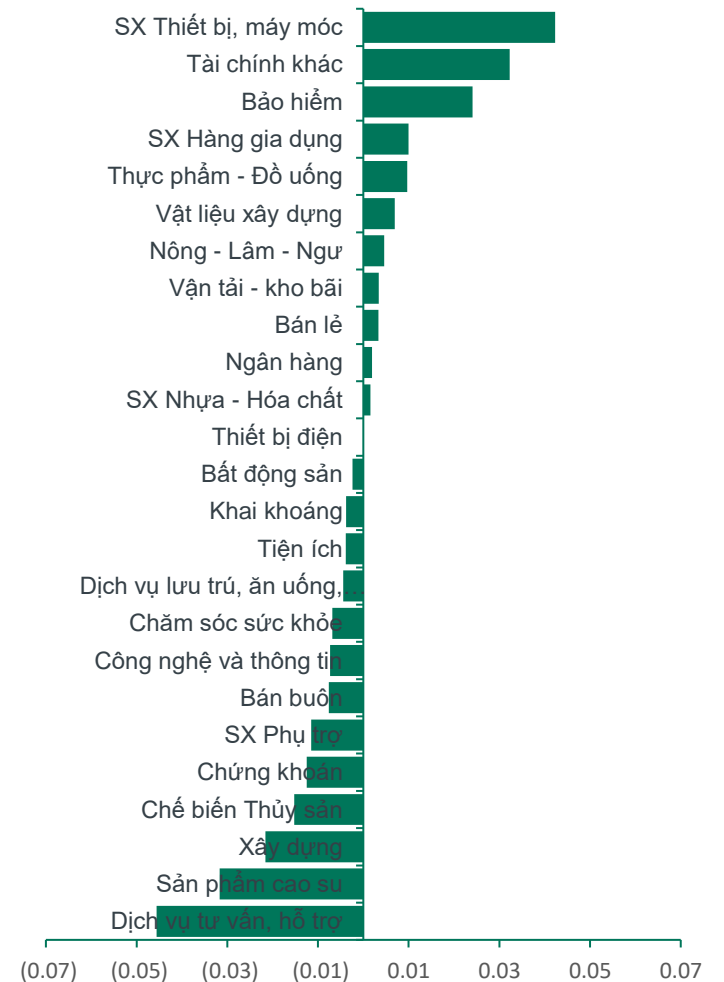
TÓP 10 VỐN HÓA

STT	Mã CK	KL	Giá	Thay đổi	P/E	P/B	EPS	Vốn hóa
1	VIC	865,880	90,500	0 (0%)	37	2.48	2,433	306,110
2	VCB	1,472,680	82,200	-300 (-0.36%)	18	3.40	4,481	304,870
3	VHM	1,956,880	78,600	100 (0.13%)	12	3.40	6,502	258,556
4	VNM	1,621,920	123,800	-400 (-0.32%)	23	6.66	5,478	215,583
5	BID	804,160	40,800	-50 (-0.12%)	19	2.06	2,163	164,098
6	GAS	740,970	71,700	-300 (-0.42%)	12	2.57	6,142	137,230
7	SAB	123,070	190,000	-1,200 (-0.63%)	25	6.17	7,477	121,843
8	CTG	3,872,280	25,300	-250 (-0.98%)	12	1.16	2,044	94,202
9	HPG	19,632,380	24,500	-150 (-0.61%)	9	1.54	2,726	81,175
10	TCB	2,762,390	21,200	-300 (-1.4%)	7	1.10	2,871	74,203

TÓP CÁC CỔ PHIẾU ẢNH HƯỞNG TỚI CHỈ SỐ VN-INDEX



TĂNG GIẢM CHỈ SỐ NGÀNH TRONG NGÀY



TTCK VIỆT NAM: Nhóm cổ phiếu hành mộc và thủy lên ngôi

Diễn biến thị trường

Chỉ số VN-Index đóng cửa giảm 0.82 điểm (-0.09%) trong ngày hôm nay. Thị trường bắt đầu với mức giảm xấp xỉ 10 điểm do tâm lý lo ngại khi nhìn thấy TTCK Mỹ giảm điểm mạnh tối qua. Dù vậy, áp lực bán theo thực sự không có nhiều và điều này khiến cầu quay trở lại và chỉ số bắt đầu phục hồi về cuối ngày. Như đã từng chia sẻ trong báo cáo gần đây, chúng tôi nhận thấy rằng tương quan giữa chỉ số DowJones và chỉ số Vn-Index thực sự không lớn và do đó mức độ ảnh hưởng không mạnh. Việc bán theo diễn biến của TTCK Mỹ vào lúc này sẽ khiến nhà đầu tư bị thua lỗ nhiều hơn.

Các cổ phiếu thuộc nhóm ngành Logistic, thủy sản, nông nghiệp, nước, phân bón là nhóm giao dịch tốt trong ngày và là nhân tố chính giúp thị trường không hoảng loạn. Đây có thể tiếp tục là nhóm giao dịch tốt trong giai đoạn tới bởi kết quả kinh doanh sẽ được hỗ trợ bởi nhiều chính sách và sự khởi sắc từ hoạt động xuất nhập khẩu trong giai đoạn vừa qua.

Tháng hiện tại là Giáp Thân là tháng thuộc hành Thủy, tháng sau là Ất Dậu cũng là tháng thuộc hành Thủy. Từ đầu tháng tới giờ chúng tôi nhận thấy rằng các nhóm cổ phiếu thuộc hành mộc và hành thủy thường có giao dịch tốt hơn thị trường chung. Các nhà đầu tư cũng nên lưu ý xu hướng này trong giai đoạn hiện tại.

Phân tích kỹ thuật

VN-Index đóng cửa giao dịch tạo thành cây nến “White Candle”. Giá đóng cửa sát với mức giá cao nhất ngày và tạo thành Gap giá lớn so với mức giá mở cửa. Khối lượng giao dịch tăng và trở lại mức trung bình 20 ngày. Bên mua vẫn tiếp tục cho thấy họ sẵn sàng mua vào khi thị trường ở vùng giá thấp và đó là tín hiệu tốt vào lúc này.

Ngắn hạn, kháng cự của mẫu hình Double Top là 905 điểm với điểm Stoploss của mẫu hình này dành cho bên bán là 922 điểm. Như đã chia sẻ, xác suất thành công của mô hình này không thực sự lớn. Vào lúc này chúng ta có áp lực điều chỉnh ngắn hạn bởi đây là một khu vực kháng cự tiềm năng và thị trường cần hạ nhiệt sau khi có 1 tháng 8 tăng ấn tượng trước khi có thể tiếp tục quay trở lại xu hướng tăng giá mới. Nhưng trong quãng điều chỉnh ngắn hạn, sự phân hóa vẫn diễn ra và nhiều mã cổ phiếu sẽ tiếp tục chinh phục các mốc cao mới. Do vậy, lựa chọn cổ phiếu sẽ quan trọng hơn nhìn vào điểm số vào lúc này.

Theo phương pháp phân tích “Price Action” với VN30 chúng ta có 5 mã cho tín hiệu mua, 13 mã cho tín hiệu bán, 12 mã cho tín hiệu đi ngang. Trong đó STB cho tín hiệu “Confirms Strength” khi có một “Upbar” thành công sau Test. MSN, VRE báo hiệu sự thay đổi sang xu hướng tích cực và VHM cho tín hiệu “Strength Returning”. Đặc biệt, VNM có hiện tượng “Test for Supply” – Tín hiệu tốt sau tín hiệu xấu trong ngày hôm qua. Như vậy, tổng thể chúng ta thấy nhóm VN30 đang giao dịch tốt lên và điều này giúp chỉ số không chịu nhiều áp lực tiêu cực lớn.

Theo thống kê định lượng, với mẫu hình hôm nay thì phiên giao dịch tiếp theo, VN-Index có xác suất tăng điểm là 51% và 50% giá đóng cửa cao hơn giá mở cửa. Thị trường sẽ tiếp tục giao dịch giằng co nhưng nghiêng về xu hướng tăng điểm vào phiên giao dịch ngày mai.

Biểu đồ chỉ số VN-Index



HỖ TRỢ VÀ KHÁNG CỰ CỔ PHIẾU TRONG NGÀY (INTRADAY)

Ticker	Resistance 3	Resistance 2	Resistance 1	Pivot	Support 1	Support 2	Support 3
HNX30	232.71	232.44	232.17	231.36	231.63	231.37	231.1
HNINDEX	125.17	125.05	124.92	125.08	124.68	124.55	124.43
VN30	830.38	829.44	828.51	825.27	826.64	825.7	824.77
UPINDEX	58.92	58.88	58.85	58.73	58.78	58.75	58.71
VNXALL	1280.57	1279.29	1278.02	1274.9	1275.46	1274.19	1272.91
VNINDEX	892.81	891.92	891.03	889.87	889.25	888.36	887.47
VN30F1Q	822.47	821.65	820.83	819	819.17	818.35	817.53
VN30F2M	830	829	828	823.37	826	825	824
VN30F2Q	824.91	823.31	821.7	817.2	818.5	816.89	815.29
VN30F1M	833.13	831.92	830.71	826.03	828.29	827.08	825.87
BID	41.11	41.02	40.94	40.63	40.76	40.68	40.59
BVH	50.22	50.11	50.01	49.58	49.79	49.69	49.58
CTD	73.65	73.47	73.28	73.5	72.92	72.73	72.55
CTG	25.76	25.69	25.62	25.3	25.48	25.41	25.34
HDB	29.7	29.6	29.5	29.23	29.3	29.2	29.1
GAS	72.36	72.24	72.12	72.43	71.88	71.76	71.64
FPT	49.78	49.68	49.59	49.17	49.41	49.32	49.22
EIB	17.22	17.18	17.14	16.95	17.06	17.02	16.98
HPG	24.72	24.7	24.67	24.6	24.63	24.6	24.58
MBB	17.88	17.85	17.83	17.73	17.77	17.74	17.72
MWG	93.84	93.6	93.35	92.27	92.85	92.6	92.36
MSN	54.97	54.91	54.85	54.73	54.74	54.69	54.63
NVL	63.36	63.14	62.92	62.43	62.48	62.26	62.04
PLX	51.48	51.38	51.29	51.27	51.11	51.02	50.92
POW	10.09	10.07	10.06	10.04	10.04	10.03	10.01
PNJ	60.21	60.08	59.94	59.3	59.66	59.52	59.39
ROS	2.2	2.2	2.19	2.2	2.19	2.18	2.18
SAB	192.02	191.75	191.47	191.4	190.93	190.65	190.38
REE	36.84	36.79	36.75	36.7	36.65	36.61	36.56
SBT	14.18	14.16	14.13	14.07	14.07	14.05	14.02
SSI	15.94	15.89	15.85	15.63	15.75	15.71	15.66
TCB	21.62	21.58	21.54	21.35	21.46	21.42	21.38
STB	11.29	11.28	11.26	11.2	11.24	11.22	11.21
VHM	78.89	78.76	78.63	78.77	78.37	78.24	78.11
VCB	82.94	82.79	82.65	82.9	82.35	82.21	82.06
VJC	107.24	107.09	106.95	106.4	106.65	106.51	106.36
VIC	91.05	90.87	90.68	91.17	90.32	90.13	89.95
VPB	23.04	22.99	22.95	22.8	22.85	22.81	22.76
VRE	28.53	28.46	28.38	28.08	28.22	28.14	28.07
VNM	125.16	124.84	124.52	125.17	123.88	123.56	123.24

- Resistance và Support: Là các hỗ trợ và kháng cự trong ngày của cổ phiếu. Nhà đầu tư khi mua bán thì cần theo các vùng giá hỗ trợ hay kháng cự.
- Pivot: Là nơi xác nhận xu hướng đảo chiều của cổ phiếu.

CỔ PHIẾU CÓ KHỐI LƯỢNG GIAO DỊCH ĐỘT BIẾN 09/09/2020

Ticker	Volume	AvgVolume10 Days	Change %	Daily Returns %
BCM	456,380	166,214	274.57	2.13
C4G	1,676,000	648,750	258.34	3.37
CSV	832,280	298,167	279.13	6.72
DCM	3,964,000	1,944,923	203.81	3.07
DHC	1,702,340	731,950	232.58	4.71
DRC	1,775,540	626,945	283.21	3.98
HDA	78,300	34,690	225.71	-4.82
NCT	120,720	21,748	555.09	4.29
NBB	679,300	152,528	445.36	0
PAN	632,640	106,300	595.15	4.38
PPC	600,600	205,834	291.79	2.52
SIP	90,700	39,720	228.35	0.22
VCS	590,100	255,760	230.72	1.34

CÁC CỔ PHIẾU CHO TÍN HIỆU MUA VÀ BÁN KHI VƯỢT HỖ TRỢ VÀ KHÁNG CỰ

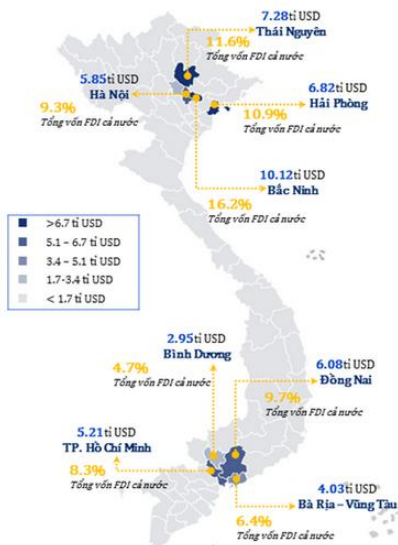
Ticker	Industry Sector	Last	Action	BREAKOUT LEVEL
ACV	Van tai kho bai	58.4	BUY	58.3
CSV	Hoa chat	25.4	BUY	24.4
DGW	Cong nghe phan cung va thiet bi	51.8	BUY	51
DGC	Hoa chat	41.2	BUY	41
DHC	Lam nhiep va giay	46.7	BUY	46.5
DPM	Hoa chat	16.95	BUY	16.85
GEG	Dien	16.6	SELL	16.8
GTN	Cong nhiep da dung	26.4	BUY	25.95
HSG	Kim loai cong nhiep	12.05	BUY	11.95
MCH	San xuat thuc pham	75.5	BUY	74.5
NKG	Kim loai cong nhiep	7.79	BUY	7.68
PSI	Cong ty Chung khoan	3.4	BUY	3.2
VSC	Van tai, kho bai	34.4	BUY	34.23

BIỂU ĐỒ TRONG NGÀY

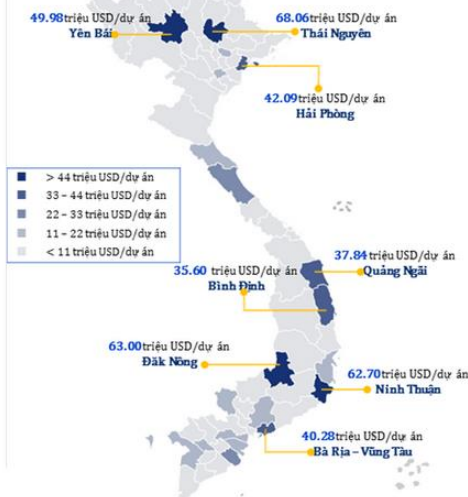
Tình hình thu hút FDI Hàn Quốc vào Việt Nam

Hàn Quốc đang ngày càng trở thành đối tác đầu tư quan trọng của Việt Nam. Tính đến cuối năm 2019, vốn FDI Hàn Quốc đăng ký vào Việt Nam còn hiệu lực đạt 8,467 dự án, tương đương 67.71 tỷ USD (chiếm 18.7% tổng vốn FDI đăng ký vào Việt Nam). Với lượng vốn đầu tư này đã có tác động tích cực trong việc chuyển dịch cơ cấu nền kinh tế Việt Nam, giúp tạo việc làm cho trên 700,000 lao động ở nhiều địa phương, đóng vai trò lớn trong tổng giá trị xuất khẩu cả nước.

HÀN QUỐC

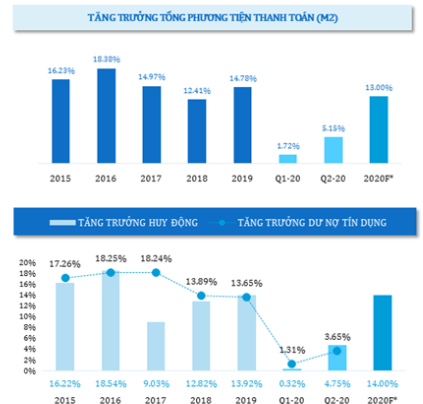
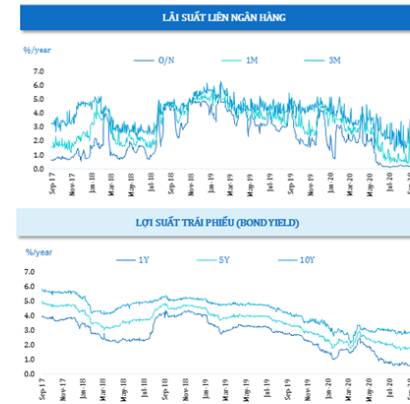


Quy mô vốn/dự án của từng tỉnh thành



Cập nhật hệ thống ngân hàng Việt Nam đến ngày 5/9/2020

TỔNG QUAN HỆ THỐNG TÍN DỤNG



TỔNG QUAN HỆ THỐNG TÍN DỤNG



TTCK Mỹ: Tín hiệu đảo ngược

Diễn biến thị trường

Chỉ số Nasdaq 100 đã giảm gần 5% trong ngày hôm nay, với hầu hết sự sụt giảm diễn ra trước khi tiếng chuông mở cửa. Một số tiêu đề chỉ ra những bình luận của Tổng thống Trump vào cuối tuần qua về khả năng 'tách rời' giữa Hoa Kỳ và Trung Quốc như động lực cho việc bán tháo. Mặc dù vậy, việc bán ra ảnh hưởng đến lĩnh vực công nghệ cao hơn so với các lĩnh vực khác trên thị trường.

Biểu đồ dưới đây so sánh cách Nasdaq 100 ETF (QQQ), Microsoft (MSFT), AAPL (AAPL) và Amazon (AMZN) của Invesco giao dịch so với vị trí của các đường xu hướng hiện được vẽ có nguồn gốc từ cuối tháng 4. Đó dường như là một tín hiệu đáng sợ cho những ai muốn mua, nắm giữ và bỏ quên. Chỉ có Apple là không đóng cửa dưới đường xu hướng của mình, mặc dù vị trí hiện tại của họ có vẻ yếu.

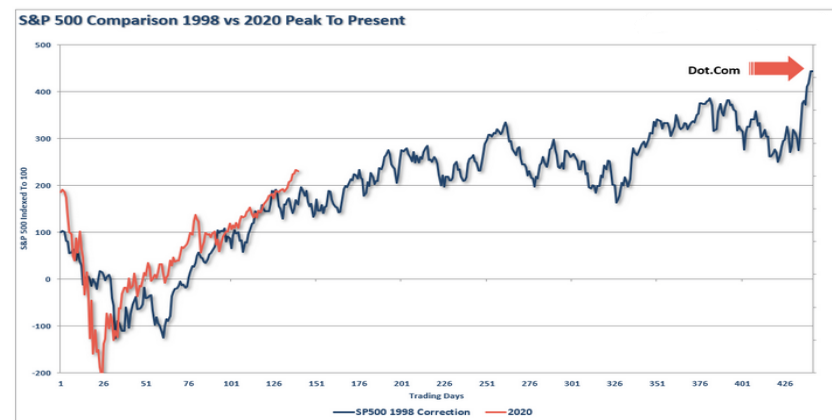
Những loại tín hiệu này là điển hình trước khi thay đổi từ xu hướng tăng sang xu hướng giảm. Tuy nhiên, không có gì đảm bảo rằng các cổ phiếu cho thấy tín hiệu này sẽ tiếp tục và đi xuống. Ví dụ, cổ phiếu công nghệ đã phục hồi tốt sau một đợt bán ra tương tự vào tháng 6 năm nay. Tuy nhiên, mức độ bán ra hiện tại dường như nghiêm trọng hơn vào ba tháng sau. Sau tất cả, đây là lần đầu tiên Tesla (TSLA) giảm hơn 20% trong một ngày.

Các cổ phiếu công nghệ đã phá vỡ kênh tăng giá

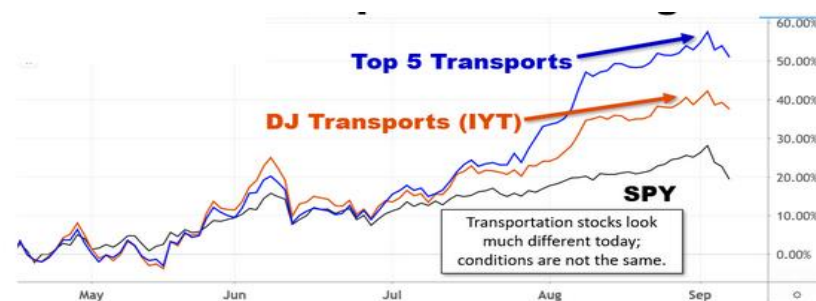


Lịch sử năm 2000 có lặp lại ?

Dùng dữ liệu năm 1998 để so sánh thấy rằng chặng đường phía trước còn rất dài



Các chỉ số ngành vận tải cho thấy thị trường vẫn sẽ đi lên vào cuối năm khi mà chỉ số ngành vận tải vẫn vận động tốt hơn S&P 500. Thông thường, một xu hướng đi xuống khi hiệu suất ngành vận tải thấp hơn S&P 500.



Kết luận

Cổ phiếu giảm thấp hơn và bị bán ra nhiều hơn trong phiên giao dịch hôm nay. Một số cổ phiếu thậm chí còn báo hiệu rằng chúng có thể bắt đầu một xu hướng giảm mới. Tuy nhiên, chỉ số ngành vận tải dường như cho tín hiệu rằng nhà đầu tư chưa sẵn sàng hoảng sợ và cổ phiếu có thể lấy lại xu hướng tăng trong thời gian tới.

KHUYẾN CÁO SỬ DỤNG

(*)Bản quyền: Bản tin này được bảo vệ bản quyền Công ty Cổ phần Chứng Khoán Smart Invest bởi luật pháp Việt Nam và các luật lệ, công ước khác Mọi hình thức sao chép, tái bản, sử dụng trên các phương tiện truyền thông đối với Bản tin này cần được sự đồng thuận của Công ty cổ phần chứng khoán Smart Invest

Tuyên bố miễn trách nhiệm: Những dữ liệu trong Bản tin này được dựa trên và dẫn xuất từ những nguồn thông tin đại chúng và được cho là đáng tin cậy; tuy nhiên chúng tôi không bảo đảm và cam kết về tính chính xác và thích hợp của các thông tin đó đối với mọi đối tượng người dùng Dữ liệu trong Bản tin có thể thay đổi mà không cần báo trước Bản tin được viết cho mục đích cung cấp thông tin, không bao gồm bất cứ một khuyến nghị mua bán nào hướng tới mọi loại công cụ tài chính và cam kết trong bất kỳ chiến lược giao dịch nào Công ty cổ phần chứng khoán Smart Invest miễn trách đối với mọi hình thức hiểu và sử dụng Bản tin.



CÔNG TY CP CHỨNG KHOÁN SMAT INVEST

Trung tâm nghiên cứu và phân tích

TRỤ SỞ CHÍNH:

Tầng 3, Số 2A, Đại Cồ Việt, Hai Bà Trưng, Hà Nội

Tel: 0243 – 5739779

Fax: 0243 – 5739769