

ĐIỂM NHẤN



Lãi suất trái phiếu 10 năm tại Mỹ (Nguồn: Market Watch)

Đường (+0,7% DoD)

Giá đường tiếp tục tăng cao khi nỗi lo về thiếu hụt nguồn cung ngày càng lớn hơn khi Hiệp hội các nhà máy đường Ấn Độ cho biết sản lượng đường năm nay tại quốc gia này sẽ giảm 8%.

Quặng sắt (+1,5% DoD)

Giá quặng sắt tiếp tục nóng khi thị trường kỳ vọng về gói kích thích mới của Trung Quốc sẽ giúp cho nhu cầu thép cải thiện. Bên cạnh đó giá quặng sắt còn được hỗ trợ bởi các hoạt động đình công của hàng tram tài xế tàu chở quặng sắt tại Úc.

Vàng (+1,1% % DoD)

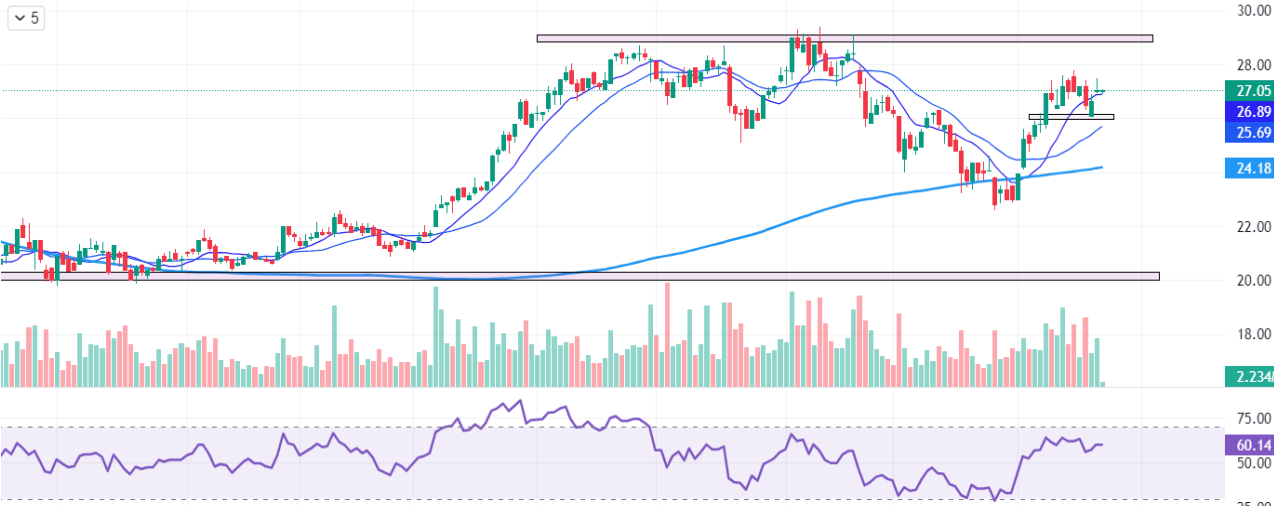
Giá vàng tăng mạnh trong phiên hôm qua khi được hỗ trợ từ hoạt động bán khống của các nhà giao dịch cũng như báo cáo doanh số bán nhà ảm đạm tại Mỹ củng cố niềm tin rằng FED sẽ dừng chu kỳ gia tăng lãi suất. Ngoài ra giá vàng biến động mạnh còn do sự sụt giảm của lãi suất trái phiếu 10 năm tại Mỹ khi về mức 4,4%/năm cũng như việc đồng USD yếu đi.

NGÀNH CHÚ Ý & ĐÁNH GIÁ CỦA WETRADE

Hàng hóa	Trend hàng hóa	Ngành đáng chú ý	Xu hướng giá cổ phiếu của ngành	Cổ phiếu đáng chú ý	Wetrade Ratings
Đường	Hồi phục	Thực phẩm và đồ uống	Giảm mạnh	SLS	B
				SBT	B
				QNS	B
Quặng sắt	Hồi phục	Tài nguyên cơ bản	Tăng mạnh	HPG	B
				NKG	B
				HSG	A
Vàng	Hồi phục	Hàng cá nhân & Gia dụng	Giảm mạnh	PNJ	B

LỰA CHỌN HÀNG ĐẦU

CTCP Tập đoàn Hòa Phát · 1D · HSX ● O27.00 H27.10 L26.90 C27.05 0.00 (0.00%)



Biểu đồ giá của HPG (theo ngày)

Cổ phiếu

CTCP Tập đoàn Hòa Phát – Hose

Xu hướng kỹ thuật

Cổ phiếu HPG vẫn đang biểu hiện là cổ phiếu khỏe trên thị trường khi vận động phía trên đường tín hiệu ma20. Sau quá trình tăng điểm thốc, diễn biến tái tích lũy hình thành; tuy nhiên, những nhịp điều chỉnh không có dấu hiệu vi phạm xu hướng. Dẫn đến, chiến lược tiếp tục nắm giữ vị thế.

Tín hiệu ngắn hạn: Chỉ báo RSI vượt vùng 50 điểm, cho thấy sức cầu vẫn đang chiếm ưu thế. Tín hiệu pullback tại fibo 50% (giá 26) đây là ngưỡng chặn lại đối với vị thế nắm giữ.

Khuyến nghị

NẮM GIỮ

- Điểm quản trị rủi ro: giá 26
- Mục tiêu ngắn hạn: giá 29

Chiến lược mua: Cổ phiếu HPG vẫn đang giữ được xu hướng tăng trước đó; DSC khuyến nghị chiến lược tiếp tục nắm giữ. Ở chiều mua mới, HPG chưa xuất hiện điểm mua an toàn.

Thời gian giao dịch kỳ vọng

1-2 tuần

Điểm DSC		Hành động		Mục tiêu		Chỉ báo	Đánh giá
Tăng trưởng	D	Mục tiêu	29	Hỗ trợ (1)	26	MA	Tăng điểm
Giá trị	D	Chặn lại	26	Hỗ trợ (2)	24.5	RSI	Tăng điểm
Đà tăng	B			Kháng cự (1)	27.5	MACD	Hội tụ dương
				Kháng cự (2)	29		



CHỈ SỐ VĨ MÔ & THỊ TRƯỜNG CHỨNG KHOÁN

	Giá trị	% Ngày	% Tuần	Xu hướng trung hạn	%3M	%6M
Chỉ số vĩ mô						
VNINDEX	1.110,00	0,50%	0,00%	Suy yếu	-5,90%	4,00%
US 10Y	4,39	-0,50%	-1,35%	Suy yếu	1,20%	18,90%
S&P 500	4.538,00	-0,20%	0,93%	Hồi phục	3,10%	8,30%
Dollar Index	103,56	0,10%	-0,47%	Suy yếu	0,30%	0,40%
BCOM Index	102,94	0,20%	-0,44%	Suy yếu	-1,30%	1,80%
Baltic Dry Index	1.796,00	-1,20%	8,06%	Hồi phục	46,90%	29,80%
Baltic Dirty Index	1.310	0,00%	-2,60%	Hồi phục	63,10%	0,30%

THỊ TRƯỜNG HÀNG HÓA

	Giá trị	% Ngày	% Tuần	Xu hướng trung hạn	%3M	%6M
Năng lượng						
Khí tự nhiên	2,85	-1,00%	-8,36%	Suy yếu	8,10%	10,30%
Than	122,30	-0,20%	-0,16%	Suy yếu	-18,10%	-24,60%
Dầu Brent	82,45	0,20%	-0,02%	Suy yếu	-2,40%	9,10%
Dầu WTI	77,77	-0,10%	-0,61%	Suy yếu	-2,90%	8,50%
Kim loại						
Thép	4.019,00	1,70%	4,07%	Hồi phục	9,70%	9,60%
Vàng	1.998,00	1,10%	1,78%	Hồi phục	5,50%	1,10%
Thép HRC	545,50	-0,30%	-0,55%	Hồi phục	-0,90%	-4,60%
Quặng Sắt	136,50	1,50%	4,60%	Hồi phục	25,20%	25,80%
Nông nghiệp						
Đường	27,75	0,70%	2,10%	Hồi phục	18,60%	7,60%
Ngô	470,00	0,10%	-1,73%	Suy yếu	0,20%	-15,20%
Bông	77,34	-0,80%	-1,70%	Suy yếu	-9,60%	-10,80%
Gạo	17,50	0,60%	4,29%	Hồi phục	12,80%	2,50%
Cao Su	147,40	-1,30%	-0,07%	Hồi phục	14,60%	8,30%
Heo hơi	50,70	0,80%	0,00%	Suy yếu	-13,60%	-8,50%
Công nghiệp						
Nhôm	2.257,00	0,50%	1,17%	Suy yếu	5,30%	-1,40%
Urea	387,00	0,00%	-1,40%	Suy yếu	-6,70%	8,40%

* Giá hàng hóa Việt Nam

LỜI KẾT

Xác nhận của chuyên viên phân tích

Chúng tôi xác nhận rằng những quan điểm được trình bày trong báo cáo này phản ánh đúng quan điểm cá nhân của chúng tôi. Chúng tôi cũng xác nhận rằng không có phần thù lao nào của chúng tôi đã, đang, hoặc sẽ trực tiếp hay gián tiếp có liên quan đến các khuyến nghị hay quan điểm thể hiện trong báo cáo này. Các chuyên viên phân tích nghiên cứu phụ trách các báo cáo này nhận được thù lao dựa trên nhiều yếu tố khác nhau, bao gồm chất lượng, tính chính xác của nghiên cứu, và doanh thu của công ty, trong đó bao gồm doanh thu từ các đơn vị kinh doanh khác như bộ phận Môi giới tổ chức, hoặc Tư vấn doanh nghiệp.

Báo cáo miễn trừ trách nhiệm

Báo cáo này được viết và phát hành bởi Công ty Cổ phần Chứng khoán DSC. Báo cáo này được viết dựa trên nguồn thông tin đáng tin cậy vào thời điểm công bố. Công ty Cổ phần Chứng khoán DSC không chịu trách nhiệm về độ chính xác của những thông tin này. Quan điểm, dự báo và những ước lượng trong báo cáo này chỉ thể hiện ý kiến của tác giả tại thời điểm phát hành. Những quan điểm này không thể hiện quan điểm chung của Công ty Cổ phần Chứng khoán DSC và có thể thay đổi mà không cần thông báo trước. Báo cáo này chỉ nhằm mục đích cung cấp thông tin cho các tổ chức đầu tư cũng như các nhà đầu tư cá nhân của Công ty cổ phần chứng khoán DSC và không mang tính chất mời chào mua hay bán bất kỳ chứng khoán nào được thảo luận trong báo cáo này. Quyết định của nhà đầu tư nên dựa vào những sự tư vấn độc lập và thích hợp với tình hình tài chính cũng như mục tiêu đầu tư riêng biệt. Báo cáo này không được phép sao chép, tái tạo, phát hành và phân phối với bất kỳ mục đích nào nếu không được sự chấp thuận bằng văn bản của Công ty Cổ phần Chứng khoán DSC. Xin vui lòng ghi rõ nguồn trích dẫn nếu sử dụng các thông tin trong báo cáo này.

Nguyễn Quốc Văn,
Chuyên viên Phân tích
van.nq@dsc.com.vn

Phan Duy Thành.
Chuyên viên Phân tích
thanh.pd@dsc.com.vn

Lê Thiên Hương,
Chuyên viên Phân tích
huong.lt@dsc.com.vn

Room tư vấn DSC

