



ĐIỂM NHẤN THỊ TRƯỜNG

Chỉ số	Điểm	%Ngày	YTD
VN30	1,108.6	0.52%	5.9%
VNIndex	1,110.5	0.62%	6.5%
HNXIndex	229.8	0.89%	11.9%
Upcom Index	86.2	0.10%	20.3%

Dự báo	Tích cực	Trung lập	Tiêu cực
Phiên 22/11	●		
Tuần 20/10 - 24/11	●		
Tháng 11	●		
Quý 4		●	

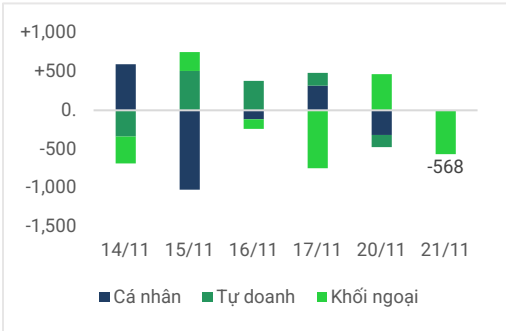
**Diễn biến trong phiên:** Thị trường “gap up” đầu phiên, sau đó gặp áp lực cung giằng co giảm điểm và tái tích lũy trong biên độ hẹp.

Chỉ số VNIndex đóng cửa tăng điểm tại 1110.46 điểm (+0.62% DoD).

**Tín hiệu:** Mẫu nền “rút chân” sắc đỏ, ghi nhận thanh khoản sụt giảm (đạt giá trị 14.8k tỷ đồng, -10.3% DoD); là một phiên hồi phục lên phía trên MA10. Về tâm lý giao dịch, sau khi thông tin xấu được chiết khấu, thị trường tạo thế tăng điểm nhưng tâm lý vẫn là “lưỡng lự” bao trùm; thể hiện qua mặt bằng thanh khoản khá thấp. Tín hiệu, dòng tiền duy trì luân phiên tại nhóm Midcaps tốt (Dầu khí, Đầu tư công), và chưa có sự tập trung ở nhóm VN30; nhưng chỉ số vẫn duy trì sắc xanh tốt! Điều này cho thấy lực bán có phần vơi đi, quan điểm giữ hàng hoặc mua lên chiếm ưu thế khi lượng cổ phiếu lớn phiên 17/11 về tài khoản. Tổng thể, hôm nay là một phiên phục hồi tốt, nhưng vẫn thiếu thanh khoản, và sự dẫn dắt đến từ nhóm trụ; nên không thể hiện xu hướng rõ ràng. Ở kịch bản tích cực, chỉ số có thể hình thành một vùng tích lũy trên MA20, là động lực cho đà tăng tiếp theo.

**Khuyến nghị chiến lược:** NĐT duy trì tỷ trọng danh mục ở mức 60-70% cổ phiếu. Với những vị thế margin cao, khuyến nghị NĐT hành động chậm và quan sát.

VẬN ĐỘNG DÒNG TIỀN



**Khối ngoại:** Khối ngoại có phiên bán ròng, ghi nhận âm 567.91 tỷ đồng, tập trung lớn tại VPB, VNM, FUESSVFL; ngược lại, mua ròng SSI, VND, VCB.

**Khối tự doanh:** (20/10) Khối tự doanh bán ròng 31.87 tỷ, tập trung tại EVF, EIB, FUESSVFL.

**Chuyển động ngành:** Thị trường phân hóa, với sắc xanh chiếm ưu thế, dẫn dắt tại nhóm Chứng khoán, nhóm Bất động sản và Ngân hàng trung lập. Dòng tiền lan tỏa tốt tại một số nhóm Midcaps như Dầu khí, Đầu tư công.

**Độ rộng thị trường:** sắc xanh chiếm ưu thế (466 mã xanh > 224 mã đỏ)

DANH MỤC CHIẾN LƯỢC

Trạng thái **Danh mục chiến lược năng động** <sup>(1)</sup>:

Mã	Trạng thái	Tỷ trọng	Lãi/lỗ thực
TIP	Nắm giữ	20%	7.2%
HDC	Nắm giữ	25%	11.3%
TCB	Nắm giữ	10%	12.0%
MWG	Nắm giữ	10%	6.8%
DPG	Nắm giữ	20%	2.6%
MSB	Nắm giữ	10%	0.0%

**Khuyến nghị Danh mục chiến lược năng động** <sup>(1)</sup>:

DSC khuyến nghị giữ tỷ trọng danh mục ở mức thấp, chờ cơ hội khi điều chỉnh.

**Hành động nâng điểm chặn lãi TIP, HDC, TCB;**

Tín hiệu tốt: MWG (40.5), KBC (32.05), TCI (11.5), BAF (25), GEX (22.3).

Tín hiệu xấu:

Tỷ trọng cổ phiếu trong danh mục: **95%**

**Khuyến nghị Danh mục chiến lược cốt lõi** <sup>(2)</sup>:

Chúng tôi đánh giá xác suất giao dịch trong 1 tháng tới sẽ tiếp tục ở mức thấp, sau khi chỉ số VNIndex thủng xuống dưới hỗ trợ quan trọng 1.200 điểm.

Tỷ trọng cổ phiếu trong danh mục: **65%**

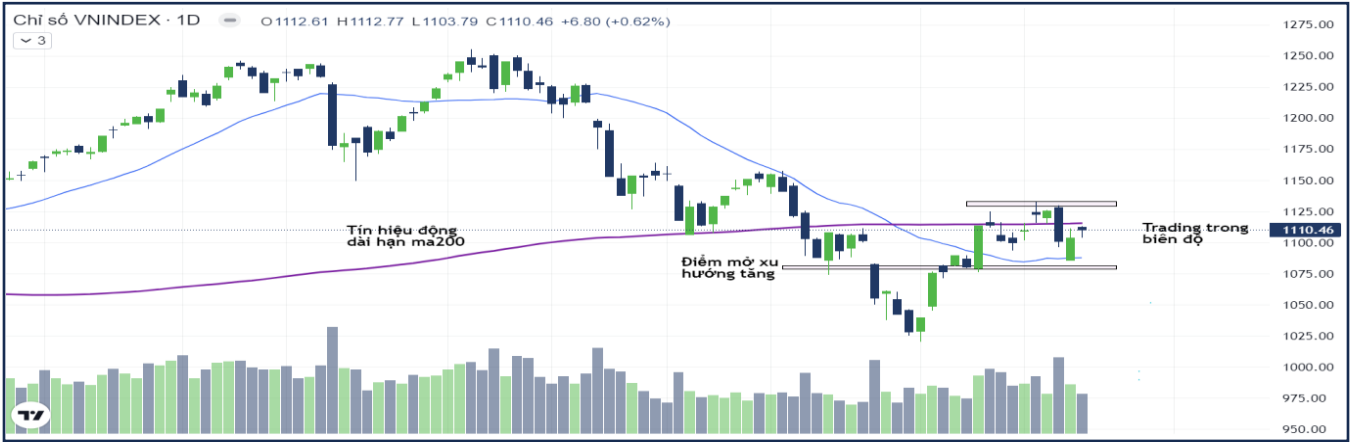


DANH MỤC CHIẾN LƯỢC

Lưu ý: các mục đánh dấu (\*) vừa cập nhật, điều chỉnh trong tuần dựa trên diễn biến của thị trường chung

Mã cổ phiếu	Ngày khuyến nghị	Giá đóng cửa	Điểm mở vị thế	Giá mục tiêu	Tiềm năng tăng/giảm	Điểm cắt lỗ/chặn lãi	Luận điểm cơ bản	Báo cáo doanh nghiệp
TIP	02/10/23 06/10/23	25.4	23.00 24.50	28.00	18.14%	*22.5	<ul style="list-style-type: none"><li>Dòng vốn FDI tiếp tục xu hướng tăng đổ vào thị trường VN</li><li>Quỹ đất khu đô thị đang trong tiến độ điều chỉnh pháp lý</li></ul>	
HDC	03/10/23 18/10/23 15/11/23	34.5	29.00 28.00 35.00	39.00	25.81%	*32.5	<ul style="list-style-type: none"><li>Dự án The Light City – giai đoạn 1, Ngọc Tước 2 mở bán, đóng góp doanh thu giai đoạn nửa cuối năm 2023.</li><li>Hưởng lợi từ việc đẩy mạnh các tuyến cao tốc Long Thành.</li><li>Rủi ro: Tỷ lệ nợ vay cao, định giá P/B cao hơn so với tb ngành</li></ul>	<a href="#">HDC</a>
TCB	30/10/23	30.8	27.50	33.00	20.00%	*30.5	<ul style="list-style-type: none"><li>Định giá P/B ở mức rẻ, đạt 0.83</li><li>KQKD Q3 ghi nhận LNTT 5.800, +3% QoQ</li><li>NIM dự báo phục hồi dần từ Q4 trở đi.</li><li>Rủi do: Chất lượng tài sản chiếm 65% danh mục bất động sản</li></ul>	<a href="#">TCB</a>
MWG	03/11/23	40.9	38.30	44.50	16.19%	35.0	<ul style="list-style-type: none"><li>Chủ tịch đăng ký mua 1tr cổ phiếu</li><li>BHX tiệm cận điểm hòa vốn cuối năm nay, bắt đầu đóng góp lợi nhuận từ năm 2024.</li><li>Giảm thuế VAT nới rộng thời hạn</li></ul>	<a href="#">MWG</a>
DPG	10/11/23	39.0	38.00	43.00	13.16%	36.0	<ul style="list-style-type: none"><li>Tham gia thầu dự án cao tốc Bắc -Nam, hưởng lợi từ thúc đẩy giải ngân đầu tư công.</li><li>Mảng kinh doanh Bất động sản ghi nhận tín hiệu hồi phục.</li><li>Bảng cân đối kế toán lành mạnh, nợ vay an toàn.</li></ul>	
MSB	14/11/23	13.0	13.00	14.50	11.54%	12.0	<ul style="list-style-type: none"><li>KQKD Q3 LNTT đạt 1.675 tỷ, +12,5% YoY</li><li>Tăng trưởng tín dụng +16,3% YTD, NIM phục hồi nhẹ</li><li>Rủi ro: chất lượng tài sản giảm, nợ xấu tăng</li></ul>	

KỸ THUẬT CHỈ SỐ



XU HƯỚNG CHỈ SỐ VNINDEX

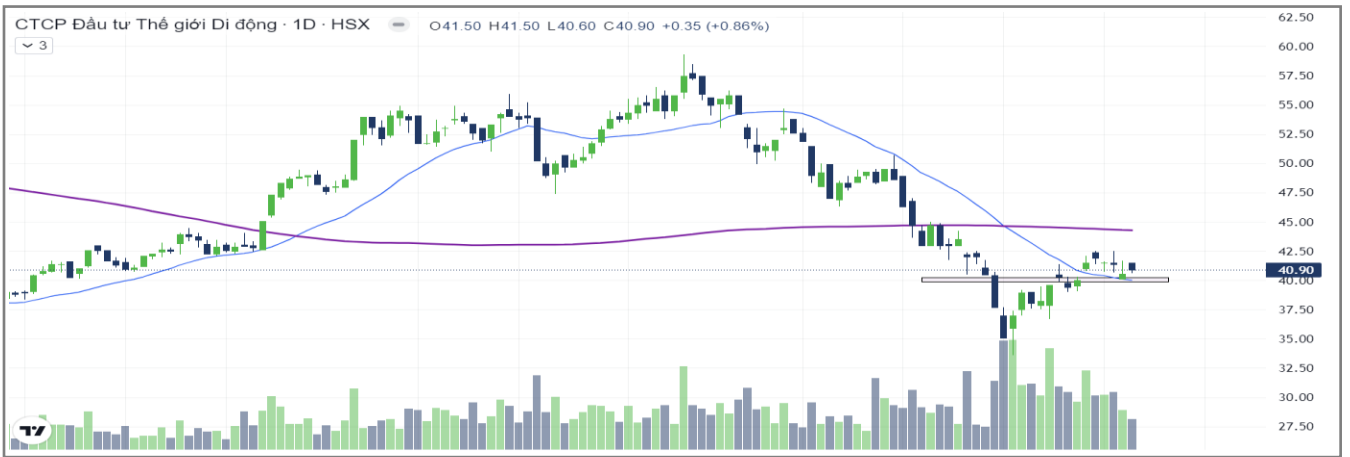
- Hỗ trợ ngắn hạn : 1100
- Hỗ trợ trung hạn: 1080
- Kháng cự ngắn hạn: 1120
- Kháng cự trung hạn: 1150-1160

Chỉ số VNIndex đóng cửa với mẫu nến Pinbar sắc đỏ, tuy nhiên vẫn ghi nhận mức tăng điểm so với hôm qua. Nếu xét trên áp lực cung T+ của phiên phân phối mạnh (ngày 17/11) thì diễn biến biên độ hẹp, thanh khoản thấp tạo nên trạng thái tâm lý khá yên tâm; thị trường không hề lung lay, bình tĩnh đón nhận lực bán tiềm năng trên. Ngắn hạn, chúng tôi đánh giá hôm nay là trạng thái “test cung” lành mạnh, trung lập; chỉ số tiếp tục vận động trong biên giao dịch đi ngang 1080-1120 điểm.

Độ rộng thị trường, dòng tiền luân phiên đang biểu hiện rất rõ, sau tín hiệu bút phá tại nhóm KCN (hôm qua), tới lượt nhóm dầu khí ghi nhận dòng tiền tốt trong phiên kiệt cung của thị trường chung. Nhóm cổ phiếu thị trường (Bất động sản, Chứng khoán, Thép) dù chứng lại đà tăng, song chưa có tín hiệu vi phạm xu hướng. Tổng thể, biểu hiện độ rộng cân bằng, là điểm tựa để NĐT tiếp tục nắm giữ cổ phiếu khi nỗ lực cân bằng tại 1080 điểm chưa bị vi phạm.

Trên phương diện kỹ thuật, chỉ số hình thành “trading range” tích lũy quanh 1080-1120 điểm. Xu hướng ngắn hạn gặp khó khăn, nhưng chưa hoàn toàn phá vỡ trạng thái tích lũy tích cực trước đó. Vẫn có thể kỳ vọng cho xu hướng tăng sau khi tích lũy cung/cầu thành công. Với vị thế của DMCL năng động, DSC khuyến nghị NĐT quan sát; ngưỡng 1080 điểm bị vi phạm sẽ là ngưỡng quản trị rủi ro.

CỔ PHIẾU NỔI BẬT



CỔ PHIẾU ĐÁNG CHÚ Ý: MWG

- Điểm mua: 40
- Mục tiêu: 44.5, Upside 11.5%
- Điểm cắt lỗ: 35

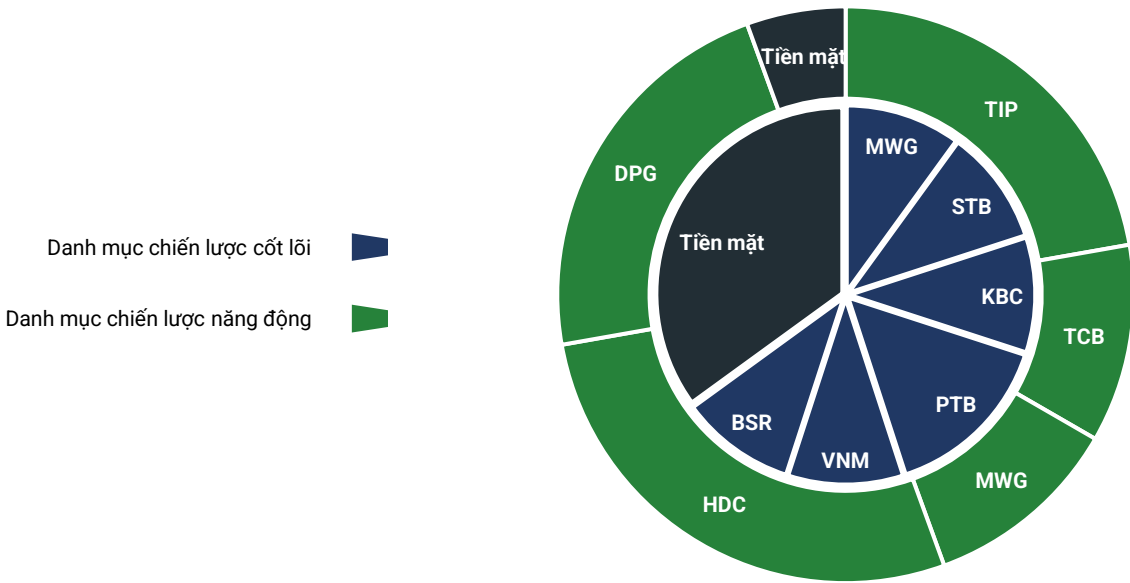
XU HƯỚNG & HÀNH ĐỘNG

Cổ phiếu MWG ghi nhận lực cầu vượt trội tại vùng tạo đáy, bộ đệm thanh khoản lớn là điểm tựa cho nền hỗ trợ cứng khó bị vi phạm (giá 36-38). Tuy nhiên, động lượng tăng giá chưa thực sự rõ ràng khi MWG vẫn neo dưới ma200. Tín hiệu ngắn hạn, biên độ tích lũy lành mạnh với thanh khoản thắt chặt dần (tạo nền trên ma20)

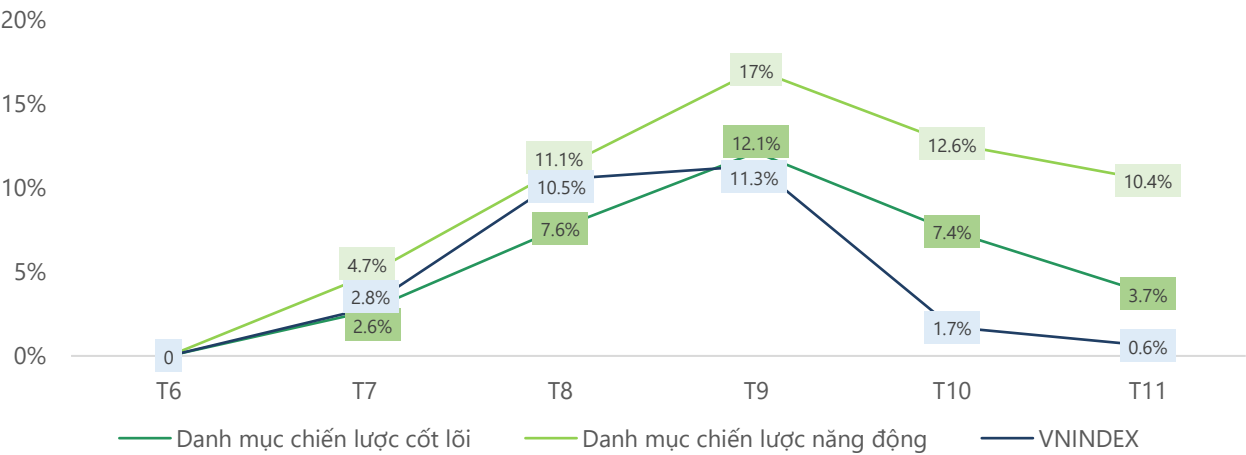
Chiến lược giao dịch: Điểm mua dựa trên quan điểm mua tại nền hỗ trợ (điểm mua an toàn). NĐT chủ động giải ngân thêm vị thế khi MWG test lại hỗ trợ động ma20 (giá 40).

TỔNG HỢP DANH MỤC CHIẾN LƯỢC

Biểu đồ phân bố tỷ trọng danh mục chiến lược DSC



Biểu đồ hiệu suất đầu tư danh mục chiến lược DSC tổng hợp từ T6/23



\*Hiệu suất DMCL cốt lõi được cập nhật tại ngày xuất bản BCCL hằng tháng.  
 \*Hiệu suất DMCL năng động được cập nhật tại ngày đầu tháng. Chi tiết trong T10, DMCL năng động hành động cắt lỗ một số vị thế bất đáy với tỷ trọng thấp như VHM(-8.9%), CMX(-8%), VPB(-3.8%), GEX(-7.5%); chốt lời với CSV(4.8%).

(1) Phương pháp Danh mục chiến lược năng động:

Được cập nhật thông qua các báo cáo "Danh mục chiến lược" xuất bản hàng ngày. Cổ phiếu được chọn lọc chủ yếu qua các tín hiệu kỹ thuật (TA) với các tiêu chí: (1) tín hiệu xu hướng cổ phiếu trong ngắn và trung hạn vượt trội, (2) tỷ suất sinh lời trong vòng quay 3-4 tuần. Danh mục được kiểm duyệt hằng ngày để linh hoạt điều chỉnh các tiêu chí về tỷ trọng, giá mục tiêu, điểm cắt lỗ/chặn lãi... dựa trên biến động của thị trường chung.

(2) Phương pháp Danh mục chiến lược cốt lõi:

Được cập nhật chủ yếu thông qua các "Báo cáo chiến lược" hàng tháng, có thể được cập nhật thông qua các báo cáo "Danh mục chiến lược" xuất bản hàng ngày. Cổ phiếu chọn trong BCCL chủ yếu dựa trên cơ bản (FA), tỷ trọng giải ngân dựa trên vận động thị trường.

## LỜI KẾT

### Xác nhận của chuyên viên phân tích

Chúng tôi xác nhận rằng những quan điểm được trình bày trong báo cáo này phản ánh đúng quan điểm cá nhân của chúng tôi. Chúng tôi cũng xác nhận rằng không có phần thù lao nào của chúng tôi đã, đang, hoặc sẽ trực tiếp hay gián tiếp có liên quan đến các khuyến nghị hay quan điểm thể hiện trong báo cáo này. Các chuyên viên phân tích nghiên cứu phụ trách các báo cáo này nhận được thù lao dựa trên nhiều yếu tố khác nhau, bao gồm chất lượng, tính chính xác của nghiên cứu, và doanh thu của công ty, trong đó bao gồm doanh thu từ các đơn vị kinh doanh khác như bộ phận Môi giới tổ chức, hoặc Tư vấn doanh nghiệp.

### Báo cáo miễn trừ trách nhiệm

Báo cáo này được viết và phát hành bởi Công ty Cổ phần Chứng khoán DSC. Báo cáo này được viết dựa trên nguồn thông tin đáng tin cậy vào thời điểm công bố. Công ty Cổ phần Chứng khoán DSC không chịu trách nhiệm về độ chính xác của những thông tin này. Quan điểm, dự báo và những ước lượng trong báo cáo này chỉ thể hiện ý kiến của tác giả tại thời điểm phát hành. Những quan điểm này không thể hiện quan điểm chung của Công ty Cổ phần Chứng khoán DSC và có thể thay đổi mà không cần thông báo trước. Báo cáo này chỉ nhằm mục đích cung cấp thông tin cho các tổ chức đầu tư cũng như các nhà đầu tư cá nhân của Công ty cổ phần chứng khoán DSC và không mang tính chất mời chào mua hay bán bất kỳ chứng khoán nào được thảo luận trong báo cáo này. Quyết định của nhà đầu tư nên dựa vào những sự tư vấn độc lập và thích hợp với tình hình tài chính cũng như mục tiêu đầu tư riêng biệt. Báo cáo này không được phép sao chép, tái tạo, phát hành và phân phối với bất kỳ mục đích nào nếu không được sự chấp thuận bằng văn bản của Công ty Cổ phần Chứng khoán DSC. Xin vui lòng ghi rõ nguồn trích dẫn nếu sử dụng các thông tin trong báo cáo này.

### Liên hệ

**Nguyễn Quốc Văn,**  
Chuyên viên Phân tích  
van.nq@dsc.com.vn

**Lê Thiên Hương,**  
Chuyên viên Phân tích  
huong.lt@dsc.com.vn

**Trương Thái Đạt,**  
GD. Trung tâm Phân tích  
dat.tt@dsc.com.vn

### Room tư vấn DSC

