



ĐIỂM NHẤN THỊ TRƯỜNG

Chỉ số	Điểm	%Ngày	YTD
VN30	1,087.3	0.43%	3.9%
VNIndex	1,095.6	0.65%	5.0%
HNXIndex	226.1	0.70%	10.1%
Upcom Index	85.0	0.05%	18.6%

Dự báo	Tích cực	Trung lập	Tiêu cực
Phiên 27/11		●	
Tuần 27/11 - 01/12		●	
Tháng 11	●		
Quý 4		●	

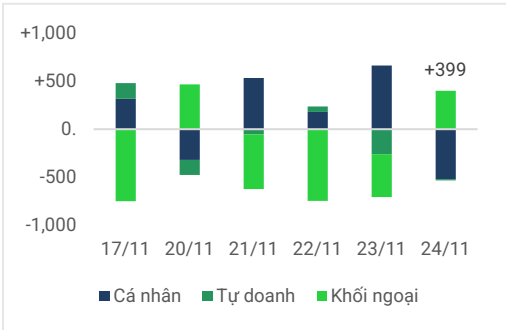
**Diễn biến trong phiên:** Thị trường vận động giăng trong sắc đỏ hầu hết thời gian trong phiên; lực cầu chỉ hành động “mạnh tay” về cuối phiên.

Chỉ số VNIndex đóng cửa giảm điểm tại 1095.61 điểm (+0.65% DoD).

**Tín hiệu:** Mẫu nền “rút chân” sắc xanh, ghi nhận thanh khoản giảm nhẹ (đạt giá trị 19.2k tỷ đồng, -8.35% DoD); đối chiếu với phiên phân phối lớn hôm qua, diễn biến đảo chiều xanh điểm cuối phiên là kịch bản không tương. Lực cầu mạnh dường như đã phụ nhận trạng thái bán tháo trong phiên, đặc biệt là áp lực đè nén trong phiên chiều. Tuy nhiên, xét về kết cấu tích lũy, thị trường vẫn đang bỏ ngỏ rủi ro điều chỉnh bởi nền giao dịch vận động lỏng “tăng/giảm biên độ lớn đan xen”. Tâm lý thị trường sớm có trạng thái “bình tâm” trở lại trong phiên T2 khi tiếp tục đón nhận lực cung T+ của phiên phân phối lớn gần nhất. Xu hướng thị trường vẫn trong biên tích lũy 1080-1130 điểm, song NGĐT cần đề cao cảnh giác khi thị trường đang biến động với biên độ lớn và chưa rõ phe mua hay bán dành chiến thắng.

**Khuyến nghị chiến lược:** Rủi ro đang gia tăng khi thị trường vi phạm mốc MA20, mọi hành động giải ngân cần chậm lại và ưu tiên quản trị.

VẬN ĐỘNG DÒNG TIỀN



**Khối ngoại:** Khối ngoại có phiên mua ròng, ghi nhận 398.6 tỷ đồng, tập trung lớn tại DGC, SSI, NLG; ngược lại, bán ròng tại VHM, VNM, VRE.

**Khối tự doanh:** Tự doanh bán ròng âm 11 tỷ.

**Chuyển động ngành:** Nhóm leader - Bất động sản, Chứng khoán, và Thép ghi nhận dòng tiền hấp thụ về cuối phiên. Nhóm Midcap riêng rẽ vượt trội như nhóm Khu công nghiệp, Nông sản. Ngân hàng là nhóm vốn hóa lớn bị đè nén xu hướng.

**Độ rộng thị trường:** Sắc đỏ chiếm ưu thế (439 mã đỏ > 256 mã xanh)

DANH MỤC CHIẾN LƯỢC

Trạng thái **Danh mục chiến lược năng động** <sup>(1)</sup>:

Mã	Trạng thái	Tỷ trọng	Lãi/lỗ thực
TIP	Nắm giữ	20%	4.6%
HDC	Nắm giữ	25%	9.7%
TCB	Chặn lãi	10%	10.5%
MWG	Nắm giữ	10%	0.7%
DPG	Nắm giữ	20%	3.2%
MSB	Nắm giữ	10%	-1.2%

**Khuyến nghị Danh mục chiến lược năng động** <sup>(1)</sup>:

DSC khuyến nghị giữ tỷ trọng danh mục ở mức thấp, chờ cơ hội khi điều chỉnh.

**Hành động nâng điểm chặn lãi TIP, HDC, TCB;**

Tín hiệu tốt: HPG(24)

Tín hiệu xấu: Chặn lãi TCB (10.5%)

Tỷ trọng cổ phiếu trong danh mục: **85%**

**Khuyến nghị Danh mục chiến lược cốt lõi** <sup>(2)</sup>:

Chúng tôi đánh giá xác suất giao dịch trong 1 tháng tới sẽ tiếp tục ở mức thấp, sau khi chỉ số VNIndex thủng xuống dưới hỗ trợ quan trọng 1.200 điểm.

Tỷ trọng cổ phiếu trong danh mục: **65%**

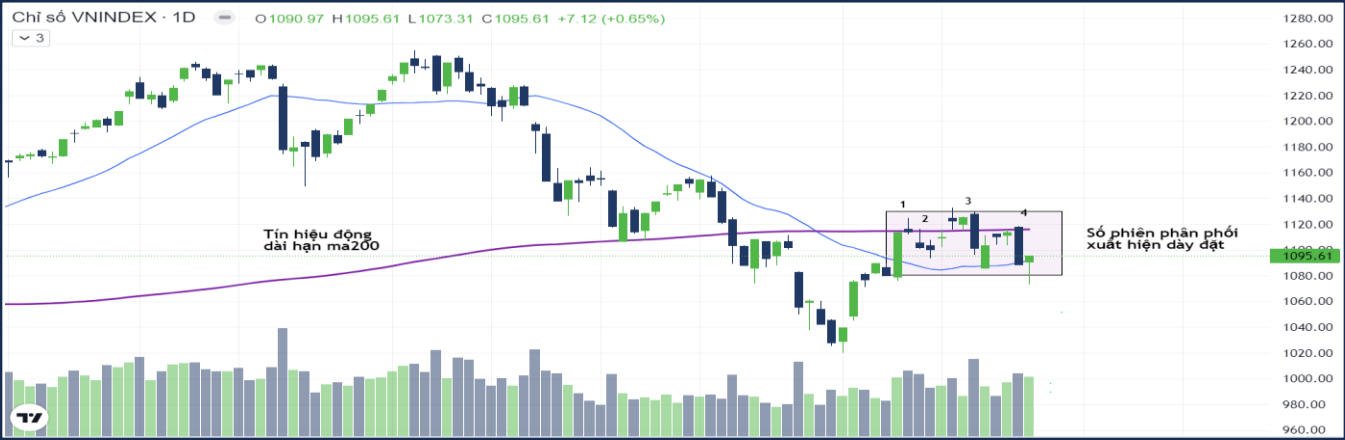


DANH MỤC CHIẾN LƯỢC

Lưu ý: các mục đánh dấu (\*) vừa cập nhật, điều chỉnh trong tuần dựa trên diễn biến của thị trường chung

Mã cổ phiếu	Ngày khuyến nghị	Giá đóng cửa	Điểm mở vị thế	Giá mục tiêu	Tiềm năng tăng/giảm	Điểm cắt lỗ/chặn lãi	Luận điểm cơ bản	Báo cáo doanh nghiệp
TIP	02/10/23 06/10/23	24.8	23.00 24.50	28.00	18.14%	22.5	<ul style="list-style-type: none"><li>Dòng vốn FDI tiếp tục xu hướng tăng đổ vào thị trường VN</li><li>Quý đất khu đô thị đang trong tiến độ điều chỉnh pháp lý</li></ul>	
HDC	03/10/23 18/10/23 15/11/23	34.0	29.00 28.00 35.00	39.00	25.81%	32.5	<ul style="list-style-type: none"><li>Dự án The Light City – giai đoạn 1, Ngọc Tước 2 mở bán, đóng góp doanh thu giai đoạn nửa cuối năm 2023.</li><li>Hưởng lợi từ việc đẩy mạnh các tuyến cao tốc Long Thành.</li><li>Rủi ro: Tỷ lệ nợ vay cao, định giá P/B cao hơn so với tb ngành</li></ul>	<a href="#">HDC</a>
TCB	30/10/23	30.1	27.50	33.00	20.00%	30.5	<ul style="list-style-type: none"><li>Định giá P/B ở mức rẻ, đạt 0.83</li><li>KQKD Q3 ghi nhận LNTT 5.800, +3% QoQ</li><li>NIM dự báo phục hồi dần từ Q4 trở đi.</li><li>Rủi do: Chất lượng tài sản chiếm 65% danh mục bất động sản</li></ul>	<a href="#">TCB</a>
MWG	03/11/23	38.6	38.30	44.50	16.19%	35.0	<ul style="list-style-type: none"><li>Chủ tịch đăng ký mua 1tr cổ phiếu</li><li>BHX tiệm cận điểm hòa vốn cuối năm nay, bắt đầu đóng góp lợi nhuận từ năm 2024.</li><li>Giảm thuế VAT nới rộng thời hạn</li></ul>	<a href="#">MWG</a>
DPG	10/11/23	39.2	38.00	43.00	13.16%	36.0	<ul style="list-style-type: none"><li>Tham gia thầu dự án cao tốc Bắc -Nam, hưởng lợi từ thúc đẩy giải ngân đầu tư công.</li><li>Mảng kinh doanh Bất động sản ghi nhận tín hiệu hồi phục.</li><li>Bảng cân đối kế toán lành mạnh, nợ vay an toàn.</li></ul>	
MSB	14/11/23	12.9	13.00	14.50	11.54%	*12.5	<ul style="list-style-type: none"><li>KQKD Q3 LNTT đạt 1.675 tỷ, +12,5% YoY</li><li>Tăng trưởng tín dụng +16,3% YTD, NIM phục hồi nhẹ</li><li>Rủi ro: chất lượng tài sản giảm, nợ xấu tăng</li></ul>	
HPG		26.7	24.00	28.00	16.67%	22.5	<ul style="list-style-type: none"><li>Sản lượng thép hàng bán T10 đạt 635.000 tấn, +7% MoM</li><li>Giá bán thép phục hồi trong xu hướng phục hồi ngắn hạn</li><li>KQKD Q3 ghi nhận BLN góp cải thiện tích cực. DT giảm song LNST trong đà tăng trưởng trở lại.</li></ul>	<a href="#">HPG</a>

KỸ THUẬT CHỈ SỐ



XU HƯỚNG CHỈ SỐ VNINDEX

- Hỗ trợ ngắn hạn : 1100
- Hỗ trợ trung hạn: 1080
- Kháng cự ngắn hạn: 1120
- Kháng cự trung hạn: 1150-1160

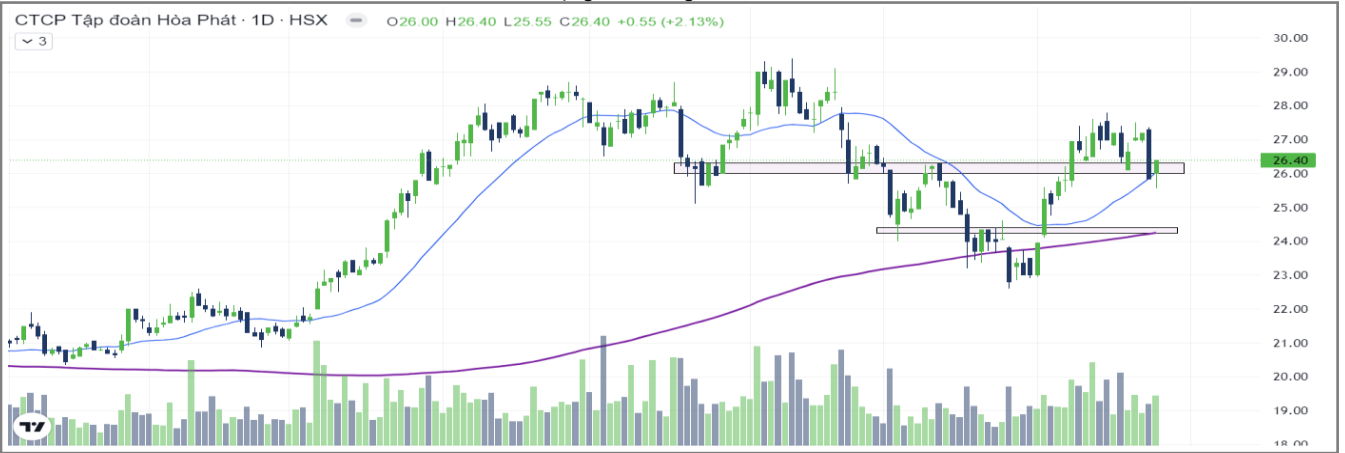
Chỉ số VNIndex đóng cửa với mẫu nến Pinbar “rút chân” sắc xanh. Tín hiệu phục hồi ngoạn mục với thanh khoản mua tương đối tốt. Điểm bật neo lên trên đường trung bình động ngắn hạn ma20, náu giữ trạng thái tích lũy đi ngang trong biên 1080-1130 điểm. Tuy nhiên, nhận thấy sự suy yếu trên độ rộng của thị trường khi số mã sắc đỏ vẫn áp đảo, và nhóm Ngân hàng vẫn là trọng số đè nén xu hướng.

Mục quản trị, nền tích lũy 2-3 tuần qua ghi nhận áp lực cung dày đặc (với 4 phiên phân phối). Ngoài ra, biên giá vận động phía dưới đường tín hiệu dài hạn ma200, sau nhiều lần test thất bại. Ngắn hạn, áp lực cung T+ của phiên 23/11 còn chực chờ. Do đó, nền giá hiện tại được đánh giá không an toàn để chủ động giải ngân.

Về kịch bản, chúng tôi thiên về diễn biến tiêu cực cao hơn với điểm xác nhận giảm tại 1080 điểm. Kịch bản tốt, thị trường giữ trận trên 1080 điểm thì NĐT vẫn có thể tiếp tục nắm giữ cổ phiếu, chờ biến số vĩ mô, thông tin thị trường mới.

Vẫn còn cơ hội cho chỉ số chứng lại đà giảm tại ngưỡng hỗ trợ quanh 1080 điểm (ma20). Song, **luận điểm vùng tích lũy không an toàn** với nền đỏ - vol lớn áp đảo. Với vị thế của DMCL năng động, DSC khuyến nghị NĐT chủ động bảo toàn lợi nhuận; ngưỡng 1080 điểm bị vi phạm sẽ là ngưỡng quản trị rủi ro; chủ động hạ tỷ trọng chờ thông tin và diễn biến mới.

CỔ PHIẾU NỔI BẬT



CỔ PHIẾU ĐÁNG CHÚ Ý: HPG

- Điểm mua: 24
- Mục tiêu: 28, Upside 12%
- Điểm cắt lỗ: 22.5

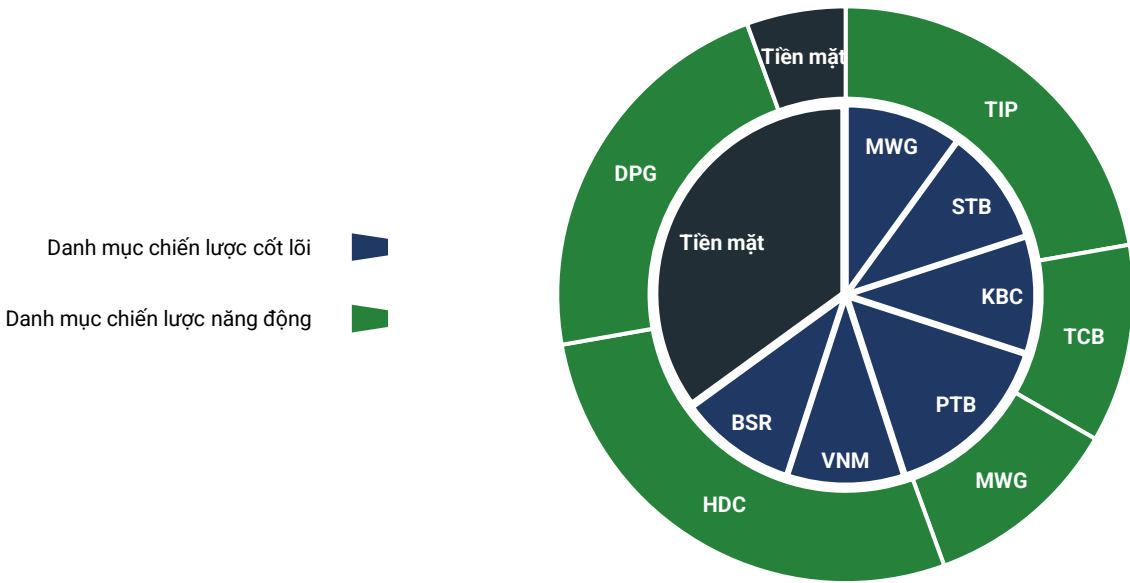
XU HƯỚNG & HÀNH ĐỘNG

Cổ phiếu HPG hình thành vùng tích lũy trên ngưỡng giá 26 sau khi phục hồi nhanh chóng 18% từ đáy gần nhất. Ngắn hạn, HPG phục hồi tốt tại ngưỡng hỗ trợ động ma20; tuy nhiên, diễn biến nền đỏ với thanh khoản cao trước đó tạo nên sự hoài nghi. Chỉ báo kỹ thuật MACD có tín hiệu hội tụ cho dự báo điều chỉnh. Do đó, nền hỗ trợ giá 26 cần tiếp tục quan sát thêm.

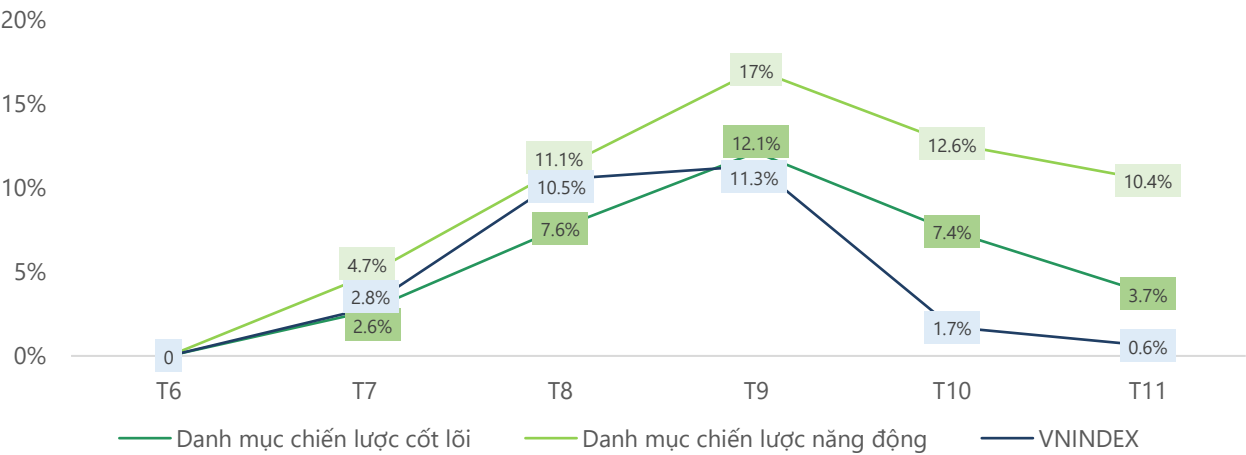
Chiến lược giao dịch: Ngưỡng ma200 (giá 24) đánh giá là ngưỡng hỗ trợ cứng, cho vị thế giải ngân an toàn.

TỔNG HỢP DANH MỤC CHIẾN LƯỢC

Biểu đồ phân bố tỷ trọng danh mục chiến lược DSC



Biểu đồ hiệu suất đầu tư danh mục chiến lược DSC tổng hợp từ T6/23



\*Hiệu suất DMCL cốt lõi được cập nhật tại ngày xuất bản BCCL hằng tháng.  
 \*Hiệu suất DMCL năng động được cập nhật tại ngày đầu tháng. Chi tiết trong T10, DMCL năng động hành động cắt lỗ một số vị thế bất đắc dĩ với tỷ trọng thấp như VHM(-8.9%), CMX(-8%), VPB(-3.8%), GEX(-7.5%); chốt lời với CSV(4.8%).

(1) Phương pháp Danh mục chiến lược năng động:

Được cập nhật thông qua các báo cáo "Danh mục chiến lược" xuất bản hàng ngày. Cổ phiếu được chọn lọc chủ yếu qua các tín hiệu kỹ thuật (TA) với các tiêu chí: (1) tín hiệu xu hướng cổ phiếu trong ngắn và trung hạn vượt trội, (2) tỷ suất sinh lời trong vòng quay 3-4 tuần. Danh mục được kiểm duyệt hằng ngày để linh hoạt điều chỉnh các tiêu chí về tỷ trọng, giá mục tiêu, điểm cắt lỗ/chặn lãi... dựa trên biến động của thị trường chung.

(2) Phương pháp Danh mục chiến lược cốt lõi:

Được cập nhật chủ yếu thông qua các "Báo cáo chiến lược" hàng tháng, có thể được cập nhật thông qua các báo cáo "Danh mục chiến lược" xuất bản hàng ngày. Cổ phiếu chọn trong BCCL chủ yếu dựa trên cơ bản (FA), tỷ trọng giải ngân dựa trên vận động thị trường.

## LỜI KẾT

### Xác nhận của chuyên viên phân tích

Chúng tôi xác nhận rằng những quan điểm được trình bày trong báo cáo này phản ánh đúng quan điểm cá nhân của chúng tôi. Chúng tôi cũng xác nhận rằng không có phần thù lao nào của chúng tôi đã, đang, hoặc sẽ trực tiếp hay gián tiếp có liên quan đến các khuyến nghị hay quan điểm thể hiện trong báo cáo này. Các chuyên viên phân tích nghiên cứu phụ trách các báo cáo này nhận được thù lao dựa trên nhiều yếu tố khác nhau, bao gồm chất lượng, tính chính xác của nghiên cứu, và doanh thu của công ty, trong đó bao gồm doanh thu từ các đơn vị kinh doanh khác như bộ phận Môi giới tổ chức, hoặc Tư vấn doanh nghiệp.

### Báo cáo miễn trừ trách nhiệm

Báo cáo này được viết và phát hành bởi Công ty Cổ phần Chứng khoán DSC. Báo cáo này được viết dựa trên nguồn thông tin đáng tin cậy vào thời điểm công bố. Công ty Cổ phần Chứng khoán DSC không chịu trách nhiệm về độ chính xác của những thông tin này. Quan điểm, dự báo và những ước lượng trong báo cáo này chỉ thể hiện ý kiến của tác giả tại thời điểm phát hành. Những quan điểm này không thể hiện quan điểm chung của Công ty Cổ phần Chứng khoán DSC và có thể thay đổi mà không cần thông báo trước. Báo cáo này chỉ nhằm mục đích cung cấp thông tin cho các tổ chức đầu tư cũng như các nhà đầu tư cá nhân của Công ty cổ phần chứng khoán DSC và không mang tính chất mời chào mua hay bán bất kỳ chứng khoán nào được thảo luận trong báo cáo này. Quyết định của nhà đầu tư nên dựa vào những sự tư vấn độc lập và thích hợp với tình hình tài chính cũng như mục tiêu đầu tư riêng biệt. Báo cáo này không được phép sao chép, tái tạo, phát hành và phân phối với bất kỳ mục đích nào nếu không được sự chấp thuận bằng văn bản của Công ty Cổ phần Chứng khoán DSC. Xin vui lòng ghi rõ nguồn trích dẫn nếu sử dụng các thông tin trong báo cáo này.

### Liên hệ

**Nguyễn Quốc Văn,**  
Chuyên viên Phân tích  
van.nq@dsc.com.vn

**Lê Thiên Hương,**  
Chuyên viên Phân tích  
huong.lt@dsc.com.vn

**Trương Thái Đạt,**  
GD. Trung tâm Phân tích  
dat.tt@dsc.com.vn

### Room tư vấn DSC

