

# CẬP NHẬT KẾT QUẢ KINH DOANH QUÝ 3/2023 - SAS

## CTCP Dịch vụ Hàng không Sân bay Tân Sơn Nhất (UPCOM)

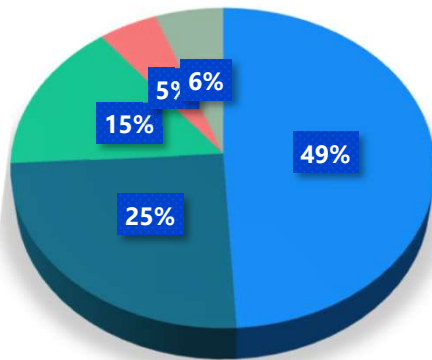
Ngành: Vận tải, kho bãi

<b>Giá</b>	<b>23,800 VNĐ</b>		
(27/11/2023)			
Thay đổi	1 tháng	3 tháng	6 tháng
	<b>-5.9%</b>	<b>1.3%</b>	<b>-1.1%</b>

Sàn giao dịch	UPCOM
Khoảng giá 52 tuần	17,850 - 28,547
Vốn hóa (tỷ VNĐ)	3,176
Số lượng CPLH (CP)	133,451,910
KLGD BQ 20 phiên (CP)	3,980
Sở hữu nước ngoài	0.38%
Beta	0.36

- Tổng Công ty Cảng hàng không Việt Nam - CTCP
- Công ty TNHH Xuất nhập khẩu Liên Thái Bình Dương
- Công ty TNHH Thời trang và Mỹ phẩm Châu Âu
- Công ty TNHH Thời trang và Mỹ phẩm Duy Anh
- Khác

### Cơ cấu cổ đông



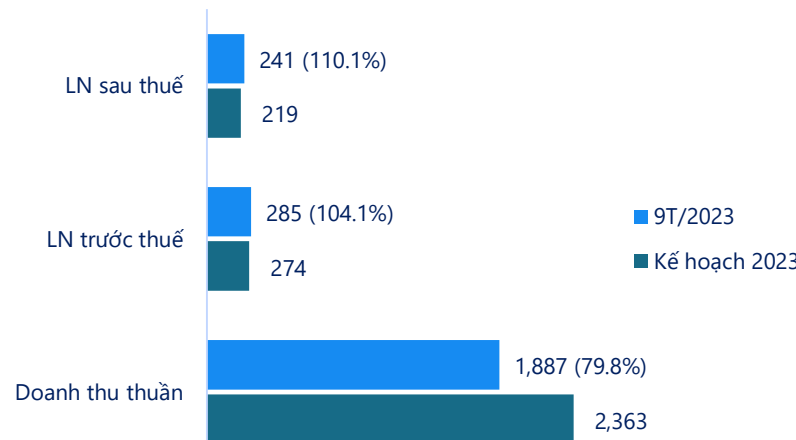
(Nguồn: fireant.vn)

### Tỷ suất sinh lợi quá khứ



(Nguồn: fireant.vn)

### Thực hiện kế hoạch năm 2023



(Nguồn: fireant.vn)

### DT thuần

Q3 2023

**713.9**

tỷ VNĐ

Kỳ trước: ↗ 108.4 | +17.9%

Cùng kỳ: ↗ 299.4 | +72.2%

### DT thuần

Lũy kế 9T/2023

**1,886.7**

tỷ VNĐ

Cùng kỳ: ↗ 1,045.2 | +124.2%

### LN thuần

Q3 2023

**152.2**

tỷ VNĐ

Kỳ trước: ↗ 69.4 | +83.8%

Cùng kỳ: ↗ 114.4 | +302.1%

### LN thuần

Lũy kế 9T/2023

**278.8**

tỷ VNĐ

Cùng kỳ: ↗ 156.1 | +127.1%

### LNTT

Q3 2023

**153.9**

tỷ VNĐ

Kỳ trước: ↗ 69.4 | +83.8%

Cùng kỳ: ↗ 114.6 | +292.1%

### LNTT

Lũy kế 9T/2023

**284.8**

tỷ VNĐ

Cùng kỳ: ↗ 159.9 | +128.1%

# CẬP NHẬT KẾT QUẢ KINH DOANH QUÝ 3/2023 - SAS

Đơn vị: tỷ VNĐ

Đơn vị: tỷ VNĐ

KẾT QUẢ KINH DOANH	Q3 2023	Q3 2022	Thay đổi	9T/2023	9T/2022	Thay đổi
<b>Doanh thu thuần</b>	<b>713.9</b>	<b>414.5</b>	<b>72.2%</b>	<b>1,886.7</b>	<b>841.5</b>	<b>124.2%</b>
Giá vốn hàng bán	290.9	198.6	46.4%	873.1	409.8	113.1%
<b>Lợi nhuận gộp</b>	<b>423.0</b>	<b>215.9</b>	<b>96.0%</b>	<b>1,013.6</b>	<b>431.7</b>	<b>134.8%</b>
Doanh thu HĐTC	40.7	4.9	727.2%	97.8	46.5	110.4%
Chi phí tài chính	1.7	12.9	-86.9%	3.1	13.9	-77.7%
Chi phí lãi vay	-	0.0	-100.0%	-	0.1	-100.0%
Chi phí bán hàng	209.5	115.0	82.2%	602.8	238.8	152.4%
Chi phí QLDN	100.3	55.0	82.3%	226.7	102.7	120.8%
<b>LN thuần từ HĐKD</b>	<b>152.2</b>	<b>37.9</b>	<b>302.1%</b>	<b>278.8</b>	<b>122.8</b>	<b>127.1%</b>
LN khác	1.6	1.4	18.6%	6.0	2.1	184.6%
<b>LN trước thuế</b>	<b>153.9</b>	<b>39.2</b>	<b>292.1%</b>	<b>284.8</b>	<b>124.9</b>	<b>128.1%</b>
Thuế TNDN	23.2	3.8	512.9%	43.7	3.6	1099.4%
<b>Lợi nhuận sau thuế</b>	<b>130.7</b>	<b>35.5</b>	<b>268.6%</b>	<b>241.1</b>	<b>121.1</b>	<b>99.1%</b>
<b>LNST của CĐ công ty mẹ</b>	<b>130.7</b>	<b>35.5</b>	<b>268.6%</b>	<b>241.1</b>	<b>121.1</b>	<b>99.1%</b>

(Nguồn: fireant.vn)

Đơn vị: tỷ VNĐ

Lưu chuyển tiền tệ	Q2 2022	Q3 2022	Q4 2022	Q1 2023	Q2 2023	Q3 2023
Lưu chuyển tiền từ HĐKD	63.1	74.0	104.2	83.3	23.1	71.4
Lưu chuyển tiền từ HĐĐT	-	6.6	-	25.9	-	82.0
Lưu chuyển tiền từ HĐTC	-	0.7	-	76.4	-	0.3
Lưu chuyển tiền thuần	-	0.7	-	133.0	-	0.3
Lưu chuyển tiền thuần	55.7	-	28.3	21.8	-	16.5
Lưu chuyển tiền thuần	-	55.2	-	5.4	-	5.4

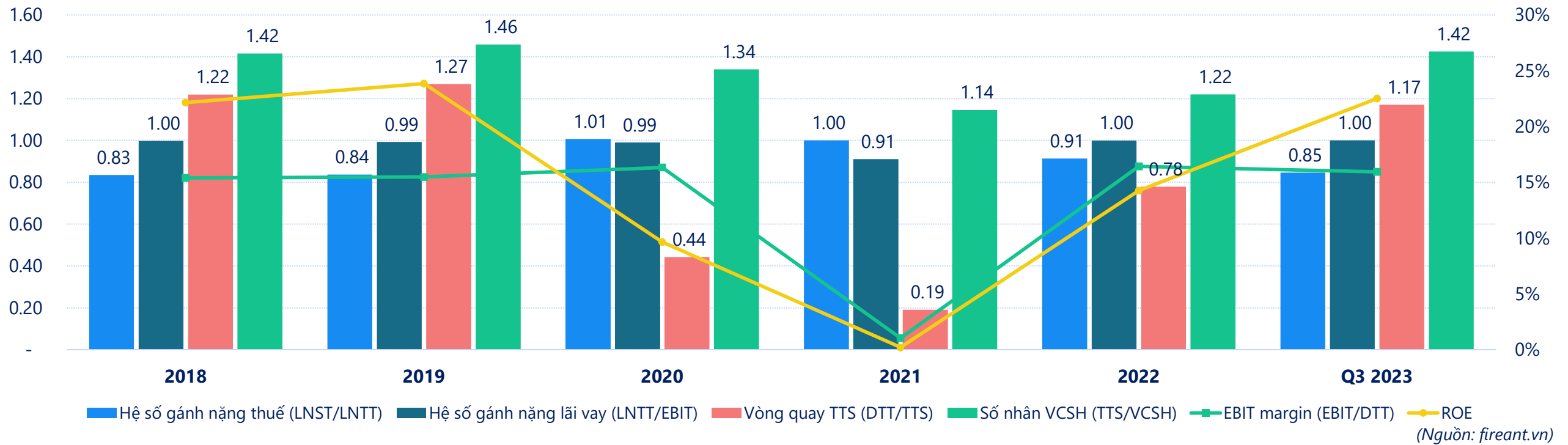
(Nguồn: fireant.vn)

TÀI SẢN - NGUỒN VỐN	Tại ngày 30/9/2023	Tại ngày 31/12/2022	Thay đổi	% / TTS
<b>Tài sản ngắn hạn</b>	<b>1,513.8</b>	<b>1,203.5</b>	<b>25.8%</b>	<b>64.3%</b>
Tiền và tương đương tiền	262.2	214.3	22.3%	11.1%
Các khoản đầu tư TC ngắn hạn	455.0	435.0	4.6%	19.3%
Các khoản phải thu ngắn hạn	315.0	203.7	54.6%	13.4%
Hàng tồn kho	365.3	252.3	44.8%	15.5%
Tài sản ngắn hạn khác	116.3	98.2	18.5%	4.9%
<b>Tài sản dài hạn</b>	<b>840.3</b>	<b>840.3</b>	<b>0.0%</b>	<b>35.7%</b>
Các khoản phải thu dài hạn	249.4	237.1	5.2%	10.6%
Tài sản cố định	182.8	194.1	-5.9%	7.8%
Bất động sản đầu tư	32.2	32.2	0.0%	1.4%
Tài sản dở dang dài hạn	101.0	93.4	8.2%	4.3%
Đầu tư tài chính dài hạn	256.8	266.6	-3.7%	10.9%
Tài sản dài hạn khác	18.1	16.9	7.0%	0.8%
<b>Tổng cộng tài sản</b>	<b>2,354.1</b>	<b>2,043.8</b>	<b>15.2%</b>	<b>100.0%</b>
<b>Nợ phải trả</b>	<b>880.8</b>	<b>518.3</b>	<b>69.9%</b>	<b>37.4%</b>
Nợ ngắn hạn	879.9	517.6	70.0%	37.4%
Nợ vay ngắn hạn	-	-	-	0.0%
Nợ dài hạn	0.9	0.8	19.8%	0.0%
Nợ vay dài hạn	-	-	-	0.0%
<b>Nguồn vốn chủ sở hữu</b>	<b>1,473.3</b>	<b>1,525.5</b>	<b>-3.4%</b>	<b>62.6%</b>
Vốn chủ sở hữu	1,473.3	1,525.5	-3.4%	62.6%

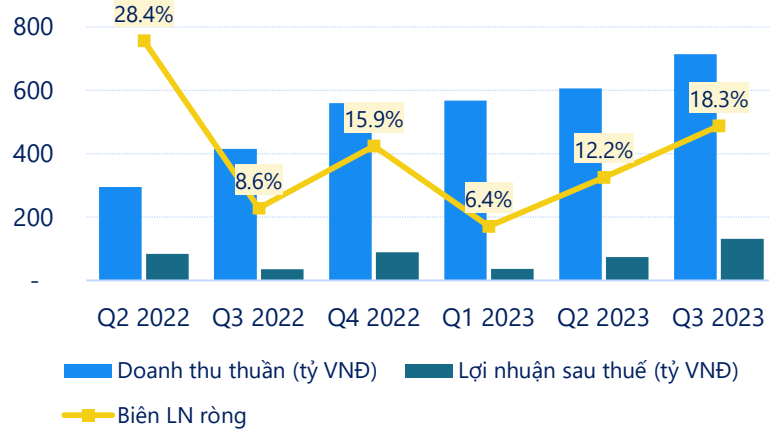
(Nguồn: fireant.vn)

# CẬP NHẬT KẾT QUẢ KINH DOANH QUÝ 3/2023 - SAS

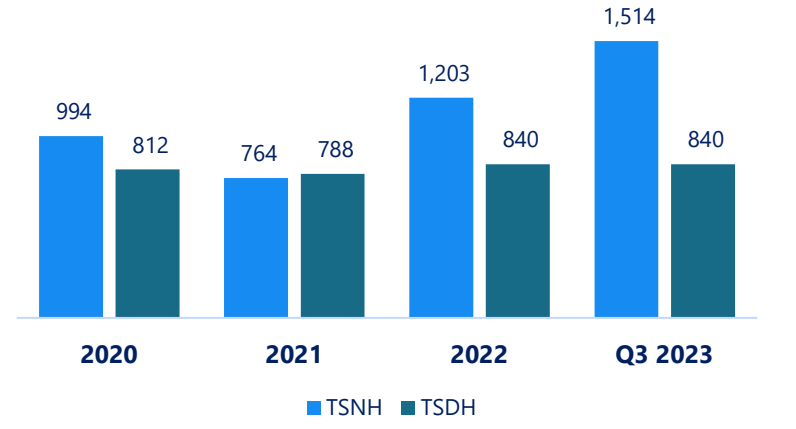
## Phân tích Dupont



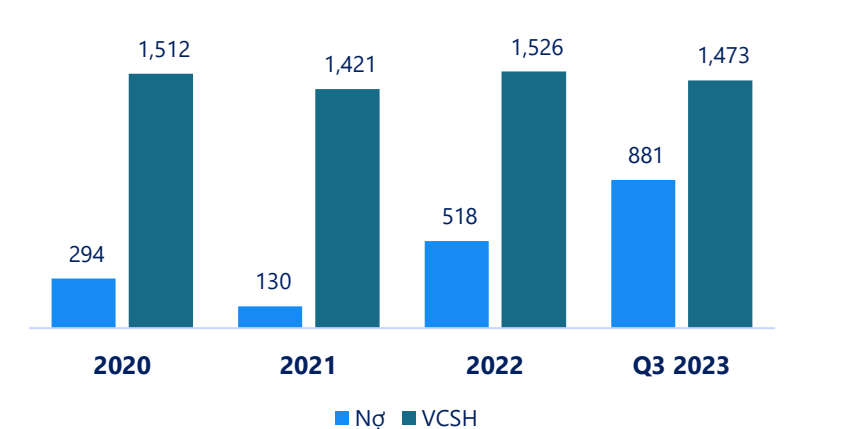
## DT thuần và LN ròng



## Tài sản



## Nguồn vốn



# CẬP NHẬT KẾT QUẢ KINH DOANH QUÝ 3/2023 - SAS

## Chỉ số tài chính

Tỷ suất sinh lợi	2018	2019	2020	2021	2022	Q3 2023
Biên LN thuần (TTM)	14.3%	14.9%	15.6%	0.2%	16.0%	15.6%
Biên LNST (TTM)	12.8%	12.9%	16.3%	1.0%	15.0%	13.5%
Biên LN EBIT (TTM)	15.4%	15.5%	16.3%	1.0%	16.4%	15.9%
ROE (TTM)	22.1%	23.8%	9.6%	0.2%	14.3%	22.5%
ROA (TTM)	15.6%	16.3%	7.2%	0.2%	11.7%	15.8%

## Hiệu quả hoạt động

	2018	2019	2020	2021	2022	Q3 2023
Số ngày phải thu	12.5	12.9	38.2	78.9	28.9	26.2
Số ngày nắm giữ HTK	79.0	87.8	205.5	183.9	77.1	83.8
Số ngày phải trả NCC	100.4	109.8	520.4	622.0	85.7	110.9
Vòng quay TSCĐ	12.2	13.4	4.3	1.8	7.7	12.7
Vòng quay TTS	299.5	287.5	825.5	1,908.2	468.5	311.8

## Thanh khoản

	2018	2019	2020	2021	2022	Q3 2023
Khả năng TT hiện hành	2.0	2.0	3.4	5.9	2.3	1.7
Khả năng TT nhanh	1.4	1.3	2.6	4.9	1.6	1.2
Khả năng TT tiền mặt	0.3	0.2	0.3	1.2	0.4	0.3
Khả năng TT lãi vay	494.5	146.4	102.0	11.1	2,514.6	#####

## Nhóm chỉ số định giá

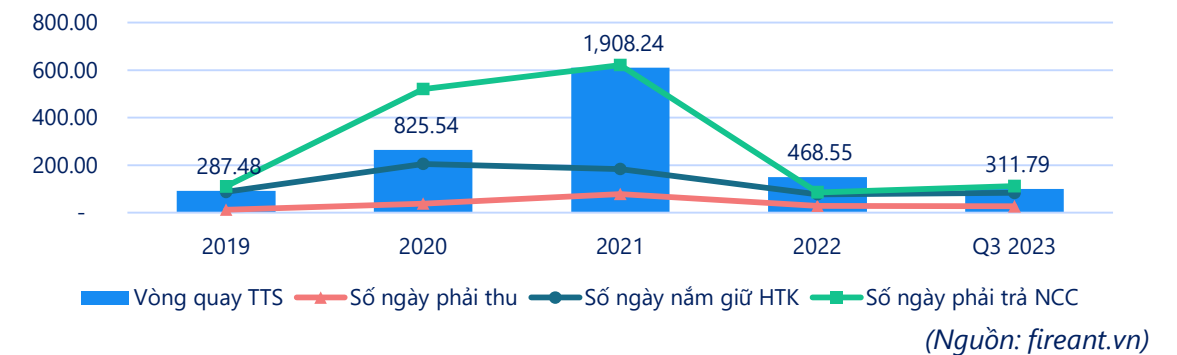
	2018	2019	2020	2021	2022	Q3 2023
EPS	2,556	2,792	1,120	23	1,574	2,473
Giá trị sổ sách (BVPS)	11,328	11,693	11,138	10,470	11,262	10,876
P/E	9.2	11.8	25.9	1,206.6	14.0	11.0
P/B	2.1	2.8	2.6	2.6	2.0	2.5
P/S	1.2	1.5	4.2	11.5	2.1	1.5

(Nguồn: fireant.vn)

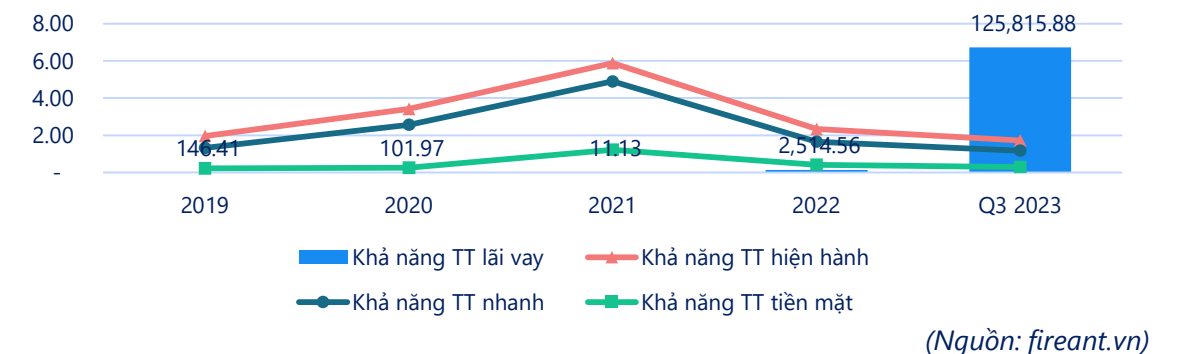
## Tỷ suất sinh lợi



## Hiệu quả hoạt động



## Khả năng thanh toán



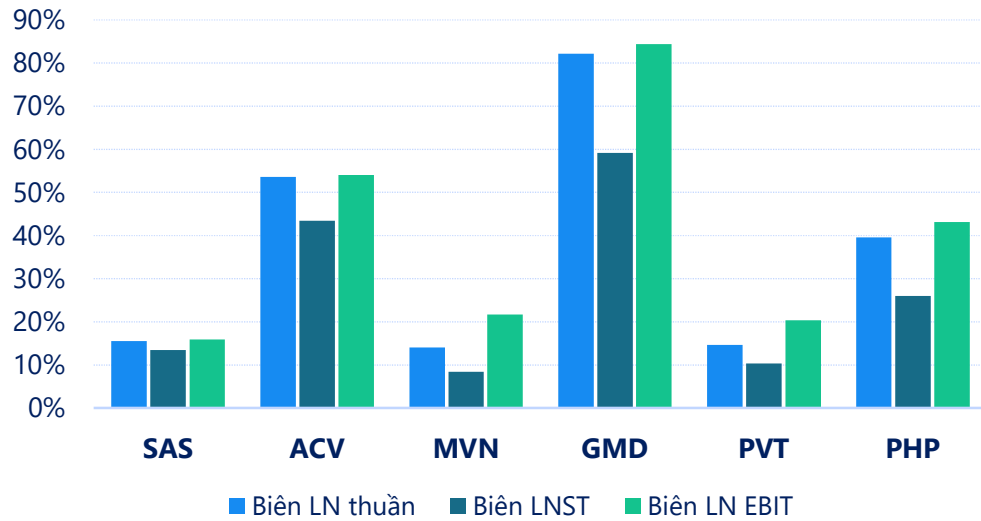
# CẬP NHẬT KẾT QUẢ KINH DOANH QUÝ 3/2023 - SAS

Đơn vị: tỷ VNĐ

	DTT 9T/2023	Thay đổi YoY	LNST 9T/2023	Thay đổi YoY	Biên LNST 9T/2023	Biên LNST 9T/2022
<b>SAS</b>	1,886.7	124.2%	241.1	99.1%	12.8%	14.4%
<b>ACV</b>	14,985.4	54.1%	7,007.2	20.0%	46.8%	60.1%
<b>MVN</b>	9,418.3	-14.6%	1,271.1	-46.3%	13.5%	21.5%
<b>GMD</b>	2,812	-1.3%	2,311	145.4%	82.2%	33.0%
<b>PVT</b>	6,709	1.5%	951	13.5%	14.2%	12.7%
<b>PHP</b>	1,580	-9.0%	618	8.2%	39.1%	32.9%

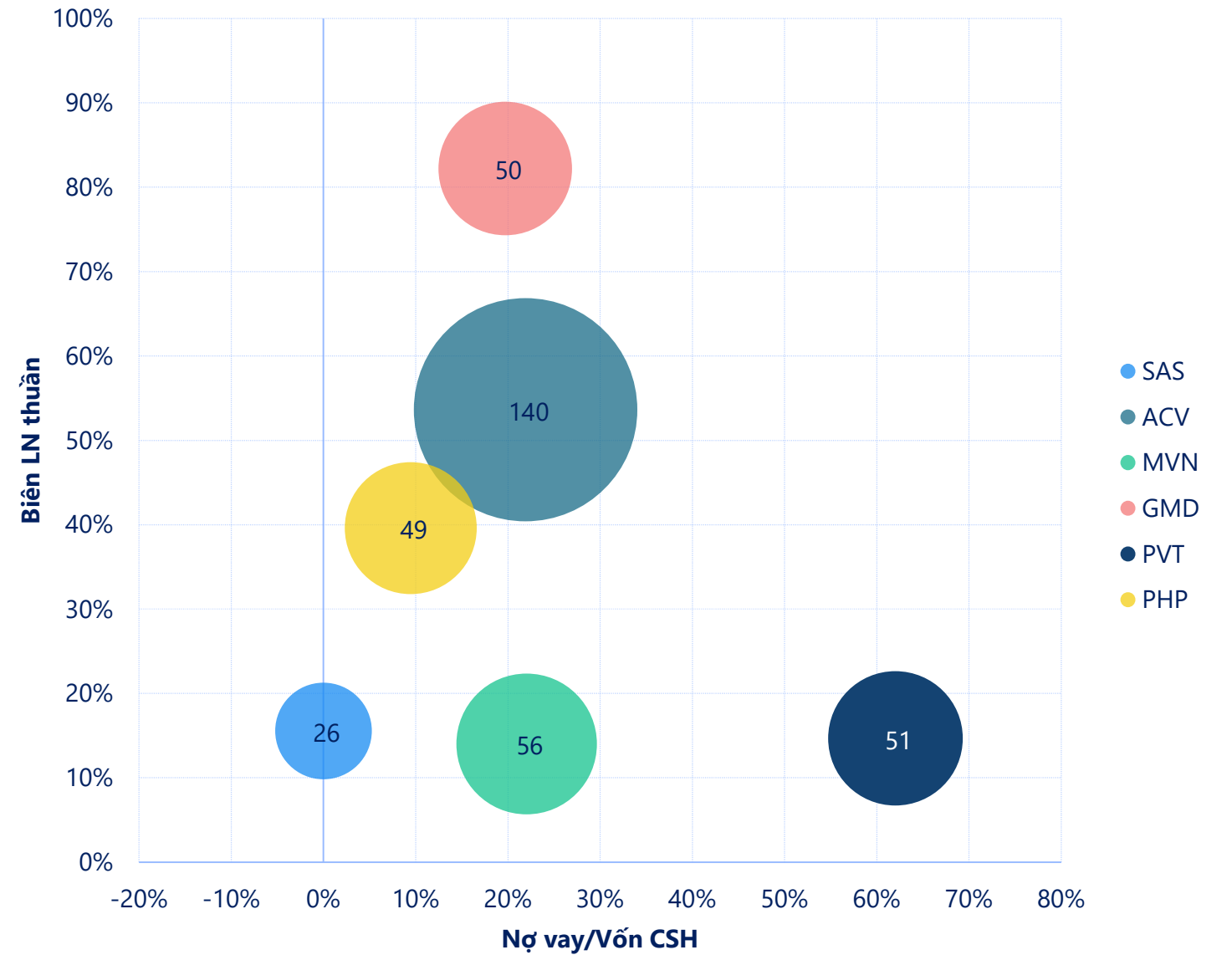
(Nguồn: fireant.vn)

## Biên lợi nhuận (TTM)



(Nguồn: fireant.vn)

## Biên LN thuần, Nợ vay/VCSH và Số ngày phải thu



(Nguồn: fireant.vn)