

## **STOCK WATCH - PHR**

**VNDIRECT Securities Company**

**1 Nguyen Thuong Hien, Hai Ba Trung Dist,  
Hanoi**

**Hotline: 1900-5454-09**

**Website: [www.vndirect.com.vn](http://www.vndirect.com.vn)**

# Phân tích kỹ thuật

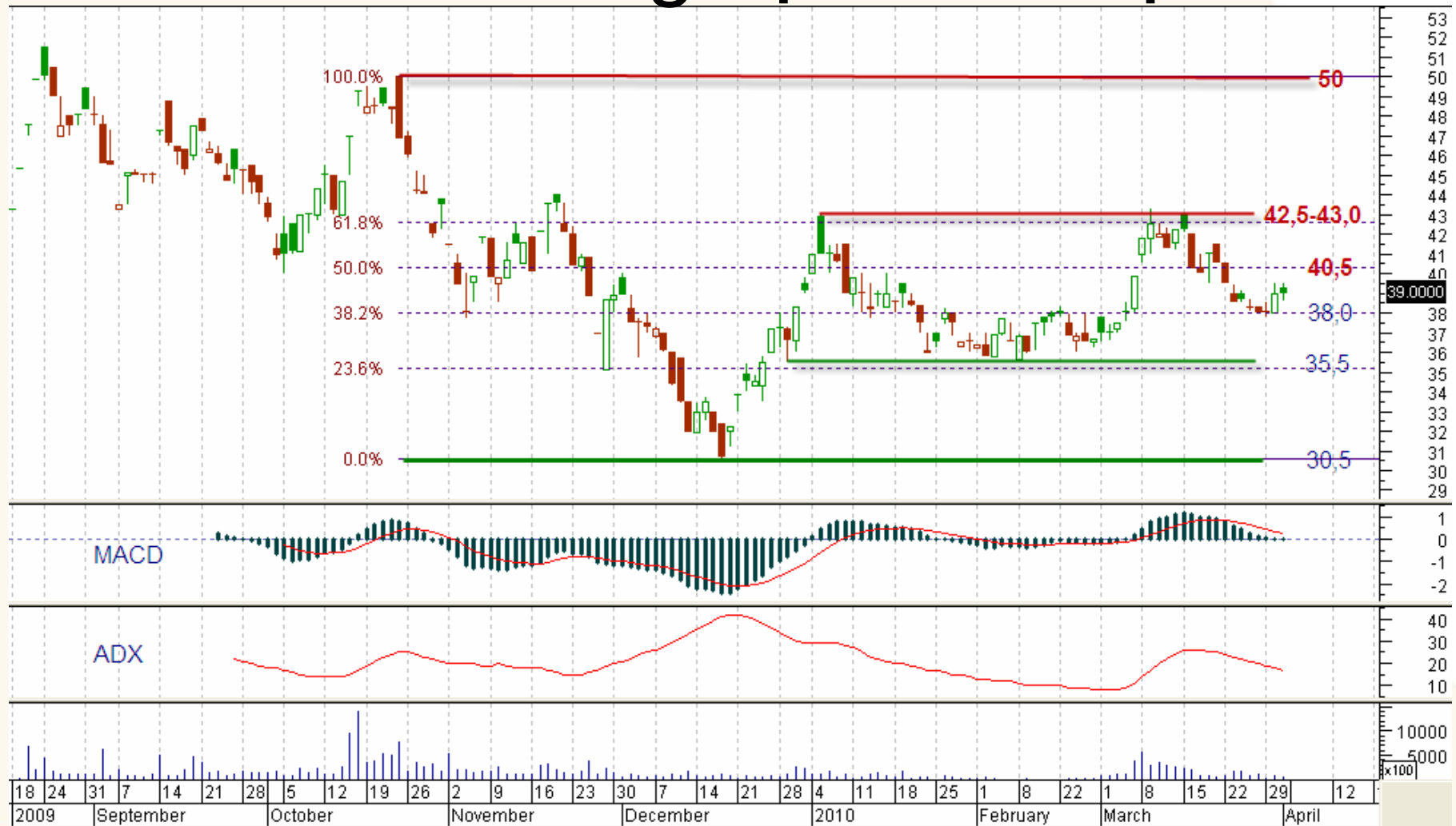


# Phân tích kỹ thuật

Trên đồ thị Candlestick của PHR chúng ta thấy các tín hiệu tích cực của các chỉ dẫn:

- Chỉ báo MFI gia tăng cho thấy dòng tiền đang gia nhập PHR.
- PHR vận động theo kênh xu hướng trong suốt 3 tháng qua, tốc độ tăng giá chậm hơn so với VN-Index ( $\text{Beta}=0,87$ ) và đang có dấu hiệu bứt phá khỏi giới hạn dưới của kênh xu thế này.
- PHR đang nằm trên các đường trung bình động 5,100, ngày xác nhận xu hướng tăng ngắn hạn. Đường SMA-20 cắt SMA-100 từ dưới lên trên cho tín hiệu mua vào ngày 22/3. Đường SMA-5 đang đi lên và có dấu hiệu sẽ cắt đường SMA-20.
- Chỉ báo Stochastic Oscillator cho tín hiệu mua 5 ngày trước ở mức giá 38,5.
- Chỉ dẫn MACD đang hỗ trợ xu hướng giảm khi đang vận động dưới đường tín hiệu trung bình. Đường MACD cắt đường trung bình từ trên xuống từ 10 ngày trước. Từ đó đến nay, PHR tăng 2.53%, và dao động trong vùng giá từ 40.800 đến 37.800. Theo xu hướng hiện tại – MACD có thể cho tín hiệu Mua trở lại nếu PHR tăng lên trên 42,0. (một đến hai phiên tăng nữa).

# Mức kháng cự và hỗ trợ



# Phân tích kỹ thuật

Kết hợp các chỉ báo, để tránh rủi ro xảy ra, nhà đầu tư chỉ nên mua PHR nếu giá tiếp tục tăng lên mức giá 40.0, cùng với tín hiệu Volume tiếp tục cải thiện (bằng hoặc lớn hơn nhiều lần) so với khối lượng trung bình 5 ngày – khuyến cáo  $V > 100K$ .

Vùng chốt lãi và cắt lỗ?

- Mức hỗ trợ gần nhất là tại 38,0, tiếp theo là 35,5 và 30,5. So với giá hiện tại rủi ro lớn nhất là 25%.
- Mức kháng cự 40,5 , 43 và 50 .
- Khuyến cáo: chốt lời tại vùng  $48 \pm 2$ , cắt lỗ khi PHR giảm xuống dưới kênh xu thế và đường hỗ trợ mạnh 35,5.

# Phân tích cơ bản

PHR – quy mô lớn nhất ngành so với các công ty đang niêm yết.

- Diện tích vườn cây 17.000 ha. Diện tích khai thác : 12.173 ha. Năng suất :1,9 tấn/ha. Sản lượng hàng năm :23.000 (giảm dần trong các năm tới do vườn cây già thanh lý)

- Giá bán cao su hiện tại ~ 52 triệu đồng/tấn

- Lợi nhuận hàng năm 100 tỷ đồng từ việc thanh lý cây cao su. (thanh lý 800-900ha/năm).

- Doanh thu năm 2010 ~ 1200 tỷ đồng. Lợi nhuận năm 2010 ~ 320 tỷ đồng.

- P/E 2010 ở mức thấp 8.6

- Công ty có sở hữu của nhà đầu tư nước ngoài (7,78%).

- Giá cao su giao tháng 4 trên thị trường Tokyo là 340 yên/kg, đã tăng hơn 50% kể từ tháng 10 năm 2009.

# TOCOM RUBBER Daily chart

