

Báo cáo phân tích kỹ thuật

CTCP ĐẦU TƯ DVTC HOÀNG HUY - TCH (HSX)

21.05.2024

Trung tâm phân tích

Mở tài khoản



Tải ứng dụng



BÁO CÁO PHÂN TÍCH KỸ THUẬT – CỔ PHIẾU: TCH (HSX)

Luận điểm đầu tư:

- Cổ phiếu TCH duy trì xu thế tăng tích cực bất chấp việc VNINDEX có điều chỉnh mạnh trong tháng 4, hiện tại TCH đã tăng vượt đỉnh gần nhất với mức tăng tính từ đáy lên đến 35.05%. Với mức tăng lũy kế trong 3 tháng (tính từ 20/2 – 20/5/2024) ở mức 43.25% vượt xa mức tăng 3.87% của VNINDEX cho thấy TCH đang ở xu hướng tăng mạnh và tiềm ẩn rủi ro điều chỉnh do đà tăng là khá lớn so với thị trường chung. Cơ hội đầu tư TCH sẽ phù hợp với NĐT ưa thích giao dịch trong ngắn hạn (lướt T+) và có khẩu vị rủi ro cao. Chúng tôi kỳ vọng cổ phiếu TCH có thể điều chỉnh nhẹ để mở ra vị thế mua trong thời gian tới.
- Các chỉ báo hiện phần lớn nằm ở mức cao và vẫn đang có dấu hiệu hướng lên trên. Chỉ báo MACD với 2 đường MACD đang ở ngưỡng khá cao, cổ histogram của MACD và chỉ báo RSI cũng đang có những dấu hiệu hướng lên trên dù đã vượt qua ngưỡng quá mua. Ngoài ra, 3 đường EMA ở 10, 20 và 50 đều đang hỗ trợ rất tốt cổ phiếu TCH trong thời gian giảm giá trong tháng 04 vừa qua.
- Với tình hình thanh khoản và giá vẫn đang tăng trưởng ở thời điểm hiện tại. NĐT có thể cân nhắc giao dịch cổ phiếu TCH khi: (1) giải ngân một phần ngay vùng giá hiện tại ở mức 19,000; và (2) TCH điều chỉnh về vùng giá 17,500.
- Với tỷ lệ Risk rating lần lượt ở mức (1) 1.39 và (2) 3.79(**), kịch bản đầu tư cổ phiếu TCH được đề xuất cụ thể như sau:

ĐVT: VND

Giá mua	Hỗ trợ 1	Hỗ trợ 2	Kháng cự 1	Kháng cự 2	Cắt lỗ	Chốt lời
(1) 19,000	16,500	15,000	20,500	23,500	16,000	23,000
(2) 17,500						

VỊ THẾ KHUYẾN NGHỊ	MUA
Giá đóng cửa ngày 20/05	19,000 VND/CP
Giá mục tiêu	23,500 VND/CP
Tỷ suất lợi nhuận kỳ vọng	23.6%
Trading time	1 – 2 tháng

CHỈ BÁO KỸ THUẬT	
MACD	Tiêu cực
EMA	Tích cực
RSI	Tiêu cực

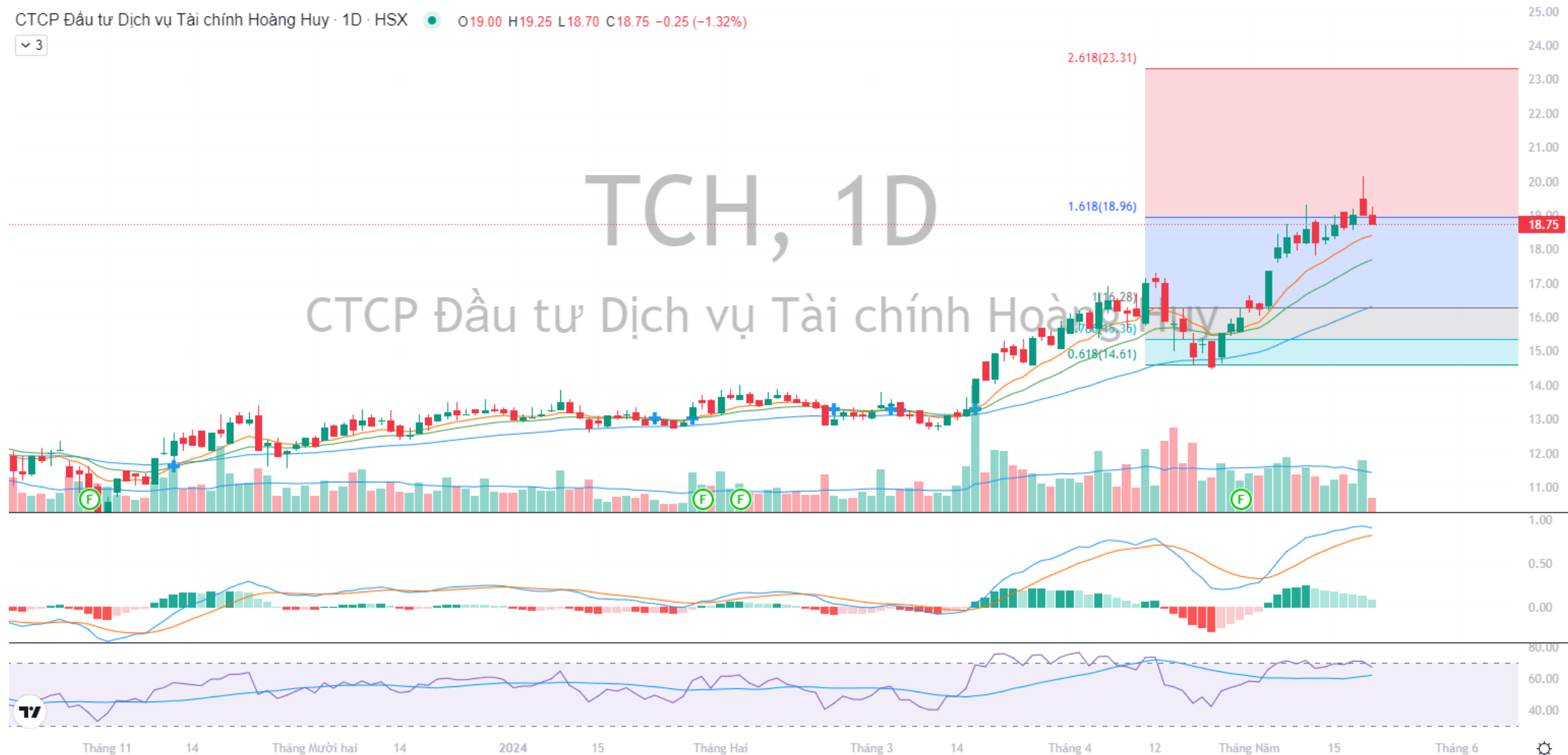
GIAO DỊCH	% 1M	% 3M	KLGD TB 10 phiên	Xu hướng giá	Điểm kỹ thuật
VNINDEX	+8.79%	+3.87%	Tăng dần	Tăng	5
TCH	+27.78%	+43.25%	Đang giảm	Tăng	4

(*) Đánh giá các chỉ số hoặc mã bằng điểm kỹ thuật từ -7 đến +7 điểm theo hệ thống đánh giá kỹ thuật từ TPBS.
Các mức điểm: TIÊU CỰC (-7 đến -4 điểm), TRUNG TÍNH (-3 đến +3 điểm), & TÍCH CỰC (+4 đến +7 điểm).
(**) : 1 điểm rủi ro tương ứng với 2.17 điểm lợi nhuận
Nguồn: Fiinpro

BÁO CÁO PHÂN TÍCH KỸ THUẬT – CỔ PHIẾU: TCH (HSX)

CTCP Đầu tư Dịch vụ Tài chính Hoàng Huy - 1D - HSX ● ○19.00 H19.25 L18.70 C18.75 -0.25 (-1.32%)

▼ 3



TUYÊN BỐ TRÁCH NHIỆM

Các thông tin, tuyên bố, dự đoán trong bản báo cáo này, bao gồm cả các nhận định cá nhân, là dựa trên các nguồn thông tin tin cậy, tuy nhiên TPS không đảm bảo sự chính xác và đầy đủ của các nguồn thông tin này. Các nhận định trong bản báo cáo này được đưa ra dựa trên cơ sở phân tích chi tiết và cẩn thận, theo đánh giá chủ quan của chúng tôi, là hợp lý trong thời điểm đưa ra báo cáo.

Các nhận định trong báo cáo này có thể thay đổi bất kỳ lúc nào mà không báo trước. Báo cáo này không nên được diễn giải như một đề nghị mua hay bán bất cứ một cổ phiếu nào. Báo cáo này không phải là báo cáo phục vụ cho nghiệp vụ tư vấn đầu tư chứng khoán theo quy định pháp luật. TPS và các công ty con; cũng như giám đốc, nhân viên của TPS và các công ty con có thể có lợi ích trong các công ty được đề cập tới trong báo cáo này.

TPS có thể đã, đang và sẽ tiếp tục cung cấp dịch vụ cho các công ty được đề cập tới trong báo cáo này. TPS sẽ không chịu trách nhiệm đối với tất cả hay bất kỳ thiệt hại nào hay sự kiện bị coi là thiệt hại đối với việc sử dụng toàn bộ hay bất kỳ thông tin hoặc ý kiến nào của báo cáo này. TPS nghiêm cấm việc sử dụng, và mọi sự in ấn, sao chép hay xuất bản toàn bộ hay từng phần bản Báo cáo này vì bất kỳ mục đích gì mà không có sự chấp thuận của TPS

Analyst

Lê Hồng Hải

028 7301 3839 (Ext 862)

hailh@tpbs.com.vn

Head of Research

Ngô Thị Lệ Thanh

028 7301 3839 (Ext 121)

thanhnt@tpbs.com.vn

LIÊN HỆ

TRUNG TÂM PHÂN TÍCH - CÔNG TY CỔ PHẦN CHỨNG KHOÁN TIỀN PHONG (TPS)