

Market Update

VN-INDEX : 448.40

HNX-INDEX : 132.03

Vũ Thái Hà – havt@hbse.com.vn

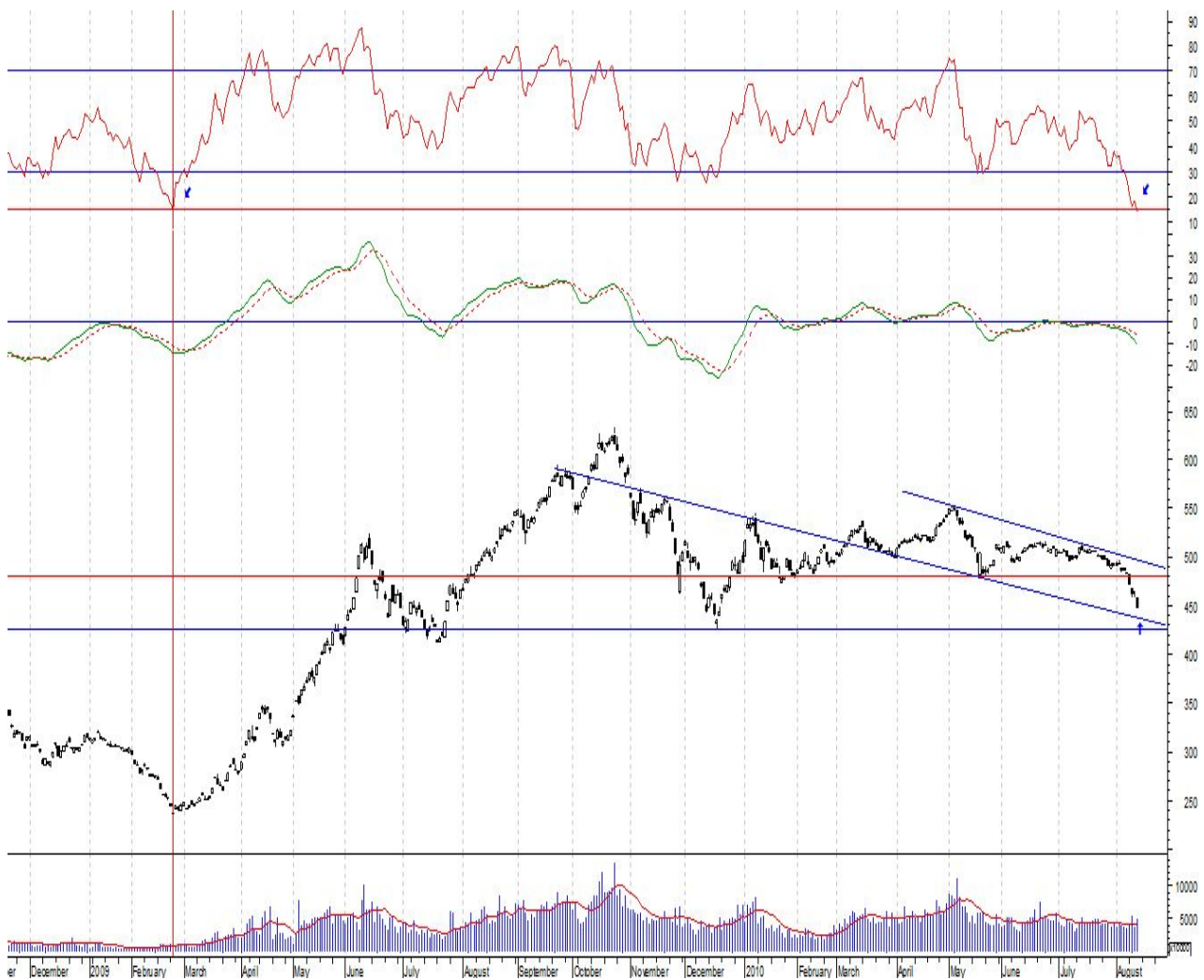


TÓM TẮT

- Thị trường đi về đâu ?
- Top 50 cổ phiếu giảm giá mạnh nhất trên 2 sàn
- Các cổ phiếu có dấu hiệu “ Break out” về giá và khối lượng phiên giao dịch hôm nay.
- **Biến động cổ phiếu ngành chứng khoán trong thời gian gần đây**

DIỄN BIẾN THỊ TRƯỜNG





Chỉ số VN-Index đã có 3 phiên rơi điểm mạnh trước sự ngỡ ngàng của hầu hết các nhà đầu tư trong khi các tin tức kinh tế vĩ mô trong nước và quốc tế đều thuận lợi, các doanh nghiệp trong nước có kết quả kinh doanh đều tương đối khả quan.

Phần lớn lý do được đưa ra để giải thích cho hiện tượng cổ phiếu giảm mạnh hiện nay chủ yếu tập trung vào :

- Nguồn cung cổ phiếu hiện khá lớn với các cổ phiếu mới liên tục niêm yết trên sàn, các cổ phiếu do phát hành tăng vốn điều lệ, chia thưởng tăng dồn dập tạo sức ép lên thị trường trong khi nguồn tiền chưa có dấu hiệu tăng lên tương ứng.
- Áp lực tăng vốn của các ngân hàng và thoái vốn của nhiều tổng công ty nhà nước.
- Kết quả thanh tra kết quả kinh doanh của một số tập đoàn nhà nước là một thông tin đáng lo ngại cho các nhà đầu tư.
- Giá cổ phiếu giảm mạnh đồng thời cũng trở thành áp lực phải bán với các nhà đầu tư có sử dụng đòn bẩy lớn. Trong phiên hôm nay đã thấy có nhiều dấu hiệu cổ phiếu được bán rất quyết liệt, dứt khoát vào những phút cuối, không loại trừ là do giải chấp từ phía các công ty chứng khoán.
-

Dự báo VN-Index

- Chỉ số sức mạnh tương đối của thị trường RSI 14 ngày đã xuống mức thấp nhất trong vòng 2 năm trở lại đây, mốc gần nhất được lập vào thời điểm VN-Index ở mức 235 điểm, đáy của cuộc khủng hoảng kinh tế - tài chính toàn cầu. Đây cũng là dấu hiệu cho thấy thị trường đang ở mức quá bán.
- Sau khi phá 1 loạt các mức hỗ trợ, VN-Index đang hướng về biên dưới của kênh giảm giá, và nếu với mức độ giảm giá như trong mấy ngày vừa qua, khả năng lớn VN-Index sẽ tiến tới khoảng 430- 440.
- Trong trường hợp VN-Index phá kênh giảm giá, thì mức hỗ trợ 420, mức thấp nhất của thị trường kể từ tháng 12/2009 sẽ là mức hỗ trợ tiếp theo.

Khuyến nghị

- Thị trường giảm đứng trên góc độ những người đang sở hữu cổ phiếu thì đây thực sự là một gánh nặng, một áp lực, sức ép rất lớn về tâm lý, phải bán cổ phiếu ra khi giá đã giảm sâu so với giá mua. Với các nhà đầu tư sử dụng đòn bẩy, sức ép này càng lớn hơn.
- Với các nhà đầu tư đang dư dả về tiền mặt, thì đây lại là một cơ hội lớn để có thể sở hữu các cổ phiếu tốt đang bị “ bán tháo”.
- Giảm thua lỗ (cutloss) vẫn là lời khuyên hữu dụng đối với các nhà đầu tư đang cầm cổ phiếu, đặc biệt là các nhà đầu tư sử dụng đòn bẩy.
- Tích cực theo dõi thị trường, nghiên cứu, tìm hiểu nhằm tìm ra các cổ phiếu tốt, phù hợp với mục tiêu đầu tư trung và dài hạn.
- Trong ngắn hạn, hạn chế mua vào, đặc biệt là mua vào nhằm trung bình giá, để hạn chế tối đa thiệt hại khi thị trường còn có những tình huống khó lường.
- Nhà đầu tư có thể tham khảo thêm trên các báo cáo phân tích của HBS nhằm tìm ra các cơ hội đầu tư trong thời gian tới.

TOP 50 CỔ PHIẾU GIẢM GIÁ NHIỀU NHẤT

SÀN HÀ NỘI

Mã CK	Đóng cửa	Khối lượng TB 20 phiên	Mức giảm so với đỉnh ngày 14/7	RSI
TSC	17.2	115,881	-41.5%	20.88
HLG	21.9	177,260	-40.8%	17.89
VST	14.2	196,013	-39.1%	12.35
DIC	26.4	570,400	-37.6%	28.3
VKP	8.6	189,458	-35.8%	29.44
DQC	30.4	110,890	-35.6%	8.39
VSG	9.8	130,515	-34.2%	19.48
DHC	13.5	237,250	-34.2%	23.9
PVF	18.8	272,089	-33.8%	10.09
PXI	21.3	438,704	-33.4%	14.26
UIC	23.8	104,381	-32.6%	21.06
AGD	27.6	70,336	-32.5%	24.05
MCV	18.9	170,562	-32.5%	14.46
VIS	40.1	178,511	-32.0%	11.27
PXM	15.6	86,863	-31.9%	17.17
NTB	20.7	639,836	-31.7%	19.92
IJC	20.1	94,483	-31.2%	8.36
HAS	12.6	133,818	-31.2%	33.04
TRI	6.7	15,210	-30.9%	29.51
SZL	24.9	47,152	-30.8%	13.11
CNT	29	201,823	-30.6%	41.57
MCG	31.3	238,873	-30.4%	19.55
UDC	17.5	125,317	-30.0%	23.02
PXT	15.2	164,363	-29.6%	22.08
HSG	22.5	174,184	-29.0%	12.77
PIT	17.1	284,215	-28.8%	37.48
SBS	30	147,807	-28.6%	7.82
VPH	30	65,738	-28.6%	17.53
APC	16.3	127,350	-28.2%	35.39
DTT	11.3	66,230	-28.0%	19.99
SEC	24.5	88,794	-27.9%	21.73
FDC	35.9	638,460	-27.9%	31.56
PTC	13.2	150,018	-27.9%	20.15
VNI	22.4	29,974	-27.7%	37.15
DLG	20.9	166,854	-27.7%	23.02
HCM	36.2	84,592	-27.6%	12.89
DRC	38.8	91,972	-27.5%	14.14
PGC	18.2	160,362	-27.2%	23.44
ICF	12.9	138,772	-27.1%	21.21
HSI	11.6	47,990	-27.0%	14.27
DIG	46.1	214,996	-26.8%	6.86
BAS	10.1	181,771	-26.8%	28.24

TOP 50 CỔ PHIẾU GIẢM GIÁ NHIỀU NHẤT

SÀN TP. HỒ CHÍ MINH

Mã CK	Đóng cửa	Khối lượng TB 20 phiên	Mức giảm so với đỉnh ngày 14/7	RSI
TNG	25.3	387,990	-47.8%	37.29
SSS	26.6	37,420	-44.1%	33.9
HPB	25.7	115,980	-44.0%	23.36
L35	19.6	83,065	-44.0%	33.24
AMV	21.6	71,865	-42.6%	43.36
SRA	25.6	50,255	-40.5%	15.19
KSD	19.6	99,010	-40.4%	28.48
VC5	26.8	85,070	-40.2%	18.54
PVR	16.1	145,450	-39.0%	18.89
HHL	19.4	122,895	-38.8%	31.44
SRB	17.8	400,370	-38.6%	41.53
VE3	31.5	60,485	-38.6%	36.63
LIG	24.1	215,460	-38.2%	27.81
DZM	32.5	55,890	-38.2%	24.3
PVC	26.9	312,350	-37.9%	12.09
AME	14.7	77,075	-37.7%	27.52
SD2	34.1	80,895	-37.7%	18.75
HHC	45.6	80,290	-37.5%	32.51
BXH	25.1	8,300	-37.3%	34.42
LM3	16.9	98,165	-37.2%	30.62
DLR	33.3	83,920	-37.2%	31.75
TMX	21.5	37,615	-37.1%	27.02
BTH	19.3	28,530	-36.7%	41.45
PDC	13.3	227,460	-36.7%	31.98
SVS	12	23,725	-36.5%	23.59
VC6	28.3	42,480	-36.3%	16.51
SDD	24.9	113,830	-36.2%	22.88
TTC	10.6	153,240	-36.1%	35.21
GGG	16	251,515	-36.0%	26.04
SSM	28.8	80,265	-36.0%	26.88
AGC	20.3	139,660	-36.0%	41.44
UNI	22.1	110,380	-35.9%	24.46
HDO	24.8	177,320	-35.4%	42.3
PSC	28.8	64,755	-35.3%	40.06
VE1	22.7	227,500	-35.1%	35.75
HCT	23.1	15,600	-35.1%	30.28
SDY	20.8	11,785	-34.8%	40.43
VC7	26.8	170,870	-34.6%	37.93
BLF	12.3	179,405	-34.6%	33.45
TJC	16.6	163,435	-34.4%	32.19
STP	34.2	102,540	-34.2%	26.07
MAC	15.8	74,567	-34.2%	29.77

ASM	61	477,646	-26.5%	40.72
VHG	20.3	726,892	-26.5%	28.69
PAC	50.5	8,132	-26.3%	17.37
TLH	16	337,519	-26.3%	18.06
KSS	30.4	438,397	-26.2%	34.35
LGL	27.7	59,270	-26.1%	21.47
TAC	23.8	64,540	-26.1%	19.81
DXV	28.7	324,166	-26.0%	28.04

DC4	18.1	45,120	-33.9%	26.47
TLC	14.6	682,675	-33.6%	32.7
DST	12.1	33,740	-33.5%	38.07
VMG	13.3	422,830	-33.5%	29.8
PVE	20.4	232,525	-33.3%	20.28
TPP	16	48,325	-33.3%	34.74
PGT	11.3	209,835	-33.1%	35.65
LO5	14.6	84,530	-33.0%	37.93

CỔ PHIẾU CÓ DẤU HIỆU “ BREAK OUT ” VỀ GIÁ VÀ KHỐI LƯỢNG

1. Các cổ phiếu trên sàn HSX

TICKE R	CLO SE	VOLUME	U/D	KLDB	H1	H3	H6	L1	L3	L6
AAM	26.6	73,690	-1.4	0	0	0	0	1	1	1
ABT	49	200,120	-2	1	0	0	0	1	0	0
ACL	30.6	33,000	-1.6	0	0	0	0	1	1	0
AGD	27.6	138,660	-1.4	1	0	0	0	1	0	0
AGF	29.5	38,870	-1.5	0	0	0	0	1	1	1
ALP	19.8	241,350	-1	0	0	0	0	1	1	0
ANV	17.4	603,070	-0.9	0	0	0	0	1	1	0
APC	16.3	102,720	-0.8	0	0	0	0	1	1	1
ASP	10.9	77,970	-0.5	0	0	0	0	1	1	1
BBC	25.5	56,660	-1.3	0	0	0	0	1	1	1
BMC	36.1	15,090	-1.8	0	0	0	0	1	1	1
BMI	17.1	44,710	-0.8	0	0	0	0	1	1	1
BMP	49.2	165,220	-0.7	1	0	0	0	0	0	0
CAD	10.4	97,580	-0.5	0	0	0	0	1	1	1
CII	32.9	498,480	-1.6	0	0	0	0	1	1	1
CNT	29	74,330	-1.5	0	0	0	0	1	0	0
CSG	10.5	261,050	-0.5	1	0	0	0	1	1	1
CSM	30.4	62,550	-1.6	0	0	0	0	1	1	1
CTG	22.5	179,110	-0.7	1	0	0	0	1	1	1
DCC	21.4	140	-1.1	0	0	0	0	1	1	1
DCT	11.2	135,670	-0.5	1	0	0	0	0	0	0
DDM	9.2	45,650	-0.4	0	0	0	0	1	1	1
DHA	25.5	28,220	-1.2	0	0	0	0	1	1	1
DHC	13.5	418,080	-0.7	1	0	0	0	1	1	0
DMC	34.9	20,460	-1.7	0	0	0	0	0	1	1
DPM	28.4	547,340	-1.2	0	0	0	0	1	0	0
DRC	38.8	118,600	-1.7	0	0	0	0	1	1	1

DTT	11.3	134,270	-0.5	1	0	0	0	0	0	0
DVP	36.1	11,350	-1.9	0	0	0	0	1	1	1
FDC	35.9	132,300	-1.8	0	0	0	0	1	0	0
FMC	13.6	28,830	-0.7	0	0	0	0	1	1	1
GDT	18.5	71,170	-0.9	0	0	0	0	1	1	1
GIL	23.6	157,130	-0.7	1	0	0	0	0	0	0
GMC	22.1	44,550	-1.1	0	0	0	0	1	1	1
GMD	34.6	641,420	-1.7	0	0	0	0	1	1	1
GTA	10.3	39,260	-0.5	0	0	0	0	1	1	1
HAP	17.3	217,230	-0.9	0	0	0	0	1	1	1
HAS	12.6	79,850	-0.6	0	0	0	0	1	1	0
HCM	36.2	149,580	-1.9	0	0	0	0	1	1	1
HDC	46	163,560	-1.5	1	0	0	0	1	1	0
HDG	87	115,160	-4.5	1	0	0	0	1	1	0
HLA	16.6	651,210	-0.8	1	0	0	0	1	1	1
HPG	33.2	617,570	-1.6	0	0	0	0	1	1	1
HSG	22.5	470,900	-1.1	1	0	0	0	0	0	0
HT1	11	423,620	0	1	0	0	0	0	0	0
HVG	24.2	211,410	-1.2	0	0	0	0	1	1	1
ITA	19.3	561,130	-1	0	0	0	0	1	1	1
ITC	25.9	937,050	-1.3	0	0	0	0	1	1	1
KDC	49.6	140,960	-2.4	0	0	0	0	1	0	0
KDH	39.5	185,300	-3.3	0	0	0	0	0	0	1
KHA	21.9	198,900	-1.1	1	0	0	0	0	0	0
KHP	11.4	188,130	-0.4	0	0	0	0	1	0	0
KMR	9.8	228,940	-0.5	0	0	0	0	1	1	0
KSS	30.4	296,970	-1.6	0	0	0	0	1	1	0
LAF	18.9	51,770	-0.9	0	0	0	0	1	0	0
LCG	34.7	375,420	-1.8	0	0	0	0	1	1	1
LGL	27.7	97,460	-1.4	0	0	0	0	0	0	1
LSS	31	204,250	-1.6	0	0	0	0	1	1	1
MCG	31.3	321,230	-2.6	0	0	0	0	1	1	1
MCV	18.9	139,840	-0.9	0	0	0	0	1	1	0
MHC	8.4	218,470	-0.4	0	0	0	0	1	0	0
MSN	48.2	4,550	-2.3	0	0	0	0	1	0	0
MTG	21.9	245,990	-1.1	1	0	0	0	0	0	0
NAV	13.8	5,710	-0.7	0	0	0	0	1	0	0
NBB	83	33,950	-4	0	0	0	0	1	0	0
NKD	40	142,220	0.5	1	0	0	0	0	0	0
NTL	69.5	118,450	-3.5	0	0	0	0	1	1	0
OPC	0	2,130	-46.7	0	0	0	0	1	1	1
PET	19.6	403,730	-1	0	0	0	0	1	1	1
PGC	18.2	101,090	-0.9	0	0	0	0	1	1	1
PGD	35	180,160	-1.8	0	0	0	0	1	1	1
PHR	37.5	101,280	-1.5	0	0	0	0	1	0	0
PHT	18.1	16,950	-0.9	0	0	0	0	1	1	1

PIT	17.1	162,260	-0.9	0	0	0	0	1	0	0
PJT	11.3	46,650	-0.5	0	0	0	0	1	0	0
PNC	11.4	51,180	-0.6	0	0	0	0	1	0	0
PNJ	30.1	94,100	-1.5	0	0	0	0	1	1	1
PPC	12.7	740,920	-0.6	0	0	0	0	1	1	1
PVD	41.5	429,030	-1.3	1	0	0	0	1	1	1
RAL	23.6	85,220	-1.2	0	0	0	0	1	1	1
RDP	17.7	25,610	-0.9	0	0	0	0	1	0	0
RIC	18.2	3,070	-0.9	0	0	0	0	1	1	1
SAM	22.8	406,920	-1.1	0	0	0	0	1	1	1
SAV	26.2	8,160	-1.3	0	0	0	0	1	1	1
SFI	22.8	53,100	-1.2	0	0	0	0	1	1	1
SGT	17.6	8,190	-0.9	0	0	0	0	1	1	1
SMC	27.1	144,600	-1.4	1	0	0	0	1	1	1
SRC	30.6	29,310	-1.5	0	0	0	0	1	1	1
SSI	27.7	1,647,550	-1.4	0	0	0	0	1	1	1
TAC	23.8	150,200	-1.2	1	0	0	0	1	1	1
TCR	8.1	38,450	-0.4	0	0	0	0	1	1	0
TIC	11.6	69,920	-0.6	0	0	0	0	1	1	1
TIX	50.5	11,130	-2.5	0	0	0	0	1	0	0
TMP	13	14,040	-0.4	0	0	0	0	1	1	1
TNA	28.7	41,130	-2.4	0	0	0	0	1	1	0
TPC	11.5	126,610	-0.6	0	0	0	0	1	1	1
TTF	20.8	39,190	-0.9	0	0	0	0	1	1	0
TTP	34.1	7,870	-1.7	0	0	0	0	1	1	1
VFG	61	9,090	-4	0	0	0	0	1	1	0
VIP	14.7	175,210	-0.7	1	0	0	0	1	1	1
VNI	22.4	34,960	-1.1	0	0	0	0	1	1	1
VNL	15.7	15,580	-0.8	0	0	0	0	1	1	1
VNM	90	156,750	-1.5	0	0	0	0	1	0	0
VNS	30.6	351,890	-1.6	1	0	0	0	1	0	0
VSC	65.5	54,400	-2.5	0	0	0	0	1	1	1
VSH	11.3	1,000,530	-0.5	0	0	0	0	1	1	1
VST	14.2	314,050	-4.8	0	0	0	0	0	0	1

2. Các cổ phiếu trên HNX

TICKE R	CLOS E	VOLUME	U/D	KLDB	H1	H3	H6	L1	L3	L6
APS	15.8	322,200	-1.1	0	0	0	0	1	0	0
B82	22.5	4,800	-1.6	0	0	0	0	1	1	0
BCC	10.2	139,100	-0.4	0	0	0	0	1	1	0
BHV	39.6	1,700	-2.9	0	0	0	0	1	1	1
BKC	23.5	77,000	-1.7	0	0	0	0	1	1	0
BTH	19.3	4,300	-1.4	0	0	0	0	1	0	0
BTS	9.8	39,000	-0.2	0	0	0	0	1	1	0
BVS	21.8	466,000	-1.5	0	0	0	0	1	1	0
CAN	21	4,900	-0.4	0	0	0	0	1	0	0
CDC	33.3	264,000	-2.5	1	0	0	0	1	0	0
CIC	21	299,800	-1.5	0	0	0	0	1	0	0
CPC	20.8	62,000	-1.4	0	0	0	0	1	0	0
CSC	29.7	8,100	-2.2	0	0	0	0	1	1	0
CTN	27.9	74,300	-2.1	0	0	0	0	1	1	0
CTS	11.6	170,100	-0.6	0	0	0	0	1	1	0
CVT	21.2	47,000	-1.5	0	0	0	0	1	0	0
DAE	13.3	30,800	-1	0	0	0	0	1	0	0
DBC	40.3	326,100	-3	0	0	0	0	1	0	0
DBT	24.8	69,800	-1.8	0	0	0	0	1	0	0
DC4	18.1	55,000	-1.3	0	0	0	0	1	1	1
DCS	21.1	99,100	-1.5	0	0	0	0	1	1	0
DID	20.9	31,800	-1.4	0	0	0	0	1	0	0
DPC	20.5	13,800	-1.3	0	0	0	0	1	0	0
DST	12.1	11,100	-0.9	0	0	0	0	1	0	0
DXP	48	17,300	-2.8	0	0	0	0	1	1	0
DZM	32.5	29,400	-2.4	0	0	0	0	1	1	1
EBS	15.3	338,100	-1.1	0	0	0	0	1	0	0
ECI	24	319,800	0.3	1	0	0	0	0	0	0
EFI	14.8	47,200	-1.1	0	0	0	0	1	1	0
EID	14.8	139,100	-0.9	0	0	0	0	1	0	0
GGG	16	203,200	-1.1	0	0	0	0	1	0	0
HAD	36	9,100	-2.3	0	0	0	0	1	1	0
HHC	45.6	32,800	-3.4	0	0	0	0	0	1	0
HHL	19.4	104,300	-1.3	0	0	0	0	1	0	0
HJS	23.7	59,100	-1.7	0	0	0	0	1	0	0
HLC	17.2	2,300	-0.8	0	0	0	0	1	0	0
HNH	13.8	104,700	-0.9	0	0	0	0	1	1	0
HVT	13.6	27,200	-1	0	0	0	0	1	1	0
KKC	30.2	146,400	-2.2	0	0	0	0	1	1	0
L44	22.4	30,200	-1.6	0	0	0	0	1	0	0
L61	16.5	39,400	-1.2	0	0	0	0	1	0	0

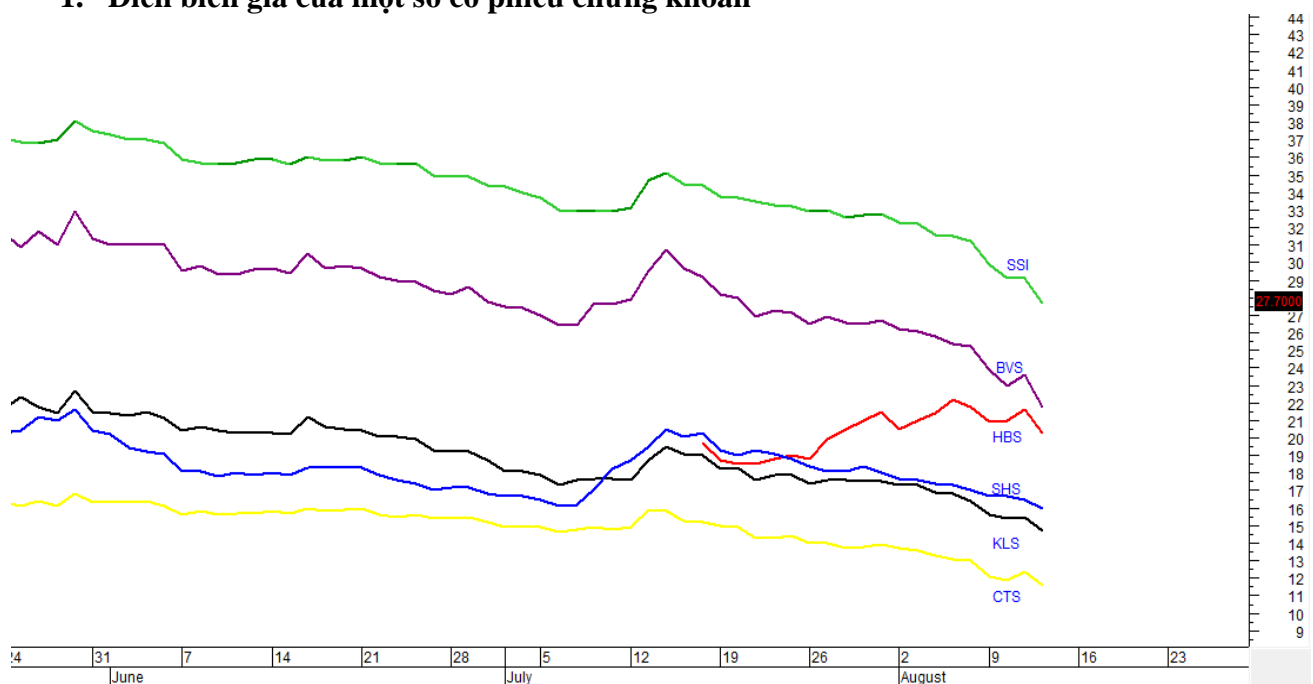
L62	23.1	26,500	-1.7	0	0	0	0	1	0	0
LHC	42.4	10,000	-3.1	0	0	0	0	1	1	1
LM3	16.9	50,500	-1.2	0	0	0	0	1	0	0
LO5	14.6	62,000	-1	0	0	0	0	1	0	0
MAC	15.8	88,000	-1.1	0	0	0	0	1	0	0
MHL	36.4	17,200	-2.7	0	0	0	0	1	0	0
MIC	66.4	7,300	-3.6	0	0	0	0	1	1	0
MKV	67.6	117,200	4.4	0	1	1	1	0	0	0
MMC	31.7	4,700	-2.3	0	0	0	0	1	0	0
NBC	37	19,200	-1.9	0	0	0	0	1	1	0
NBP	23.9	114,100	-1	0	0	0	0	1	0	0
NLC	20.6	35,700	-1.2	0	0	0	0	1	1	0
NTP	86	21,000	-4.7	0	0	0	0	1	1	1
NVC	13.1	6,500	-0.8	0	0	0	0	1	1	0
ONE	13.4	26,700	-0.8	0	0	0	0	1	1	0
PAN	18	204,500	-1.3	0	0	0	0	1	1	0
PDC	13.3	115,800	-0.9	0	0	0	0	1	0	0
PGT	11.3	216,600	-0.8	0	0	0	0	1	0	0
PHC	21.4	16,800	-1.6	0	0	0	0	1	0	0
PLC	39	57,900	-2.8	0	0	0	0	1	1	0
PMS	17.4	2,100	-1.3	0	0	0	0	1	0	0
PTS	32.3	25,400	-2.4	0	0	0	0	1	0	0
PVA	52.7	365,600	-3.9	0	0	0	0	1	1	0
PVC	26.9	354,400	-2	0	0	0	0	1	1	0
PVE	20.4	130,300	-1.5	0	0	0	0	1	1	0
PVG	17.9	103,200	-1.2	0	0	0	0	1	1	1
PVI	20.4	95,300	-1.2	0	0	0	0	1	1	0
PVS	26.9	175,700	-1.1	0	0	0	0	1	1	0
PVX	22.2	6,391,200	-1.5	0	0	0	0	1	1	0
QNC	26.6	153,500	-1.5	1	0	0	0	1	1	1
RCL	69	12,900	-5.1	0	0	0	0	1	1	0
S12	23.2	35,900	-1.7	0	0	0	0	1	1	0
S55	35.3	40,400	-2.6	0	0	0	0	1	1	1
S74	27.9	29,600	-2.1	0	0	0	0	1	1	1
S96	40.6	268,800	-3	0	0	0	0	1	0	0
S99	29.8	61,100	-2.2	0	0	0	0	1	1	1
SAP	13.3	7,600	-0.9	0	0	0	0	1	0	0
SCC	17.3	4,300	-1.2	0	0	0	0	1	1	1
SD2	34.1	79,000	-1.5	0	0	0	0	1	0	0
SD3	31.9	114,600	-2.3	1	0	0	0	1	1	0
SD4	17.5	15,500	-1.2	0	0	0	0	0	0	1
SD5	58.9	21,400	-2.2	0	0	0	0	1	1	0
SD6	24.2	67,400	-1.8	0	0	0	0	1	1	1
SD7	42.9	140,200	-3.2	0	0	0	0	1	1	0
SD8	17.2	3,800	-1.2	0	0	0	0	1	1	0
SD9	26.6	111,700	-1.9	0	0	0	0	1	1	0

SDA	30.6	34,300	-2.2	0	0	0	0	1	1	1
SDC	25.1	200	-1.8	0	0	0	0	1	0	0
SDD	24.9	103,800	-1.8	0	0	0	0	1	1	0
SDH	33.7	109,000	-2.1	0	0	0	0	1	1	0
SDJ	16.5	35,000	-1	0	0	0	0	0	0	1
SDP	26.6	183,900	-1.9	1	0	0	0	1	0	0
SDT	49.1	49,600	-3.6	0	0	0	0	1	1	0
SDU	53	55,200	-3.7	0	0	0	0	1	1	0
SDY	20.8	5,700	-1.5	0	0	0	0	1	0	0
SFN	16.9	9,300	-1.2	0	0	0	0	1	1	1
SGD	14.2	80,700	-1	0	0	0	0	1	0	0
SHB	13.5	238,600	-0.9	0	0	0	0	1	1	1
SHC	10.4	12,900	-0.7	0	0	0	0	1	1	1
SHN	30.7	606,100	-2.1	0	0	0	0	1	0	0
SHS	16	218,700	-1.2	0	0	0	0	1	0	0
SIC	34	27,500	-1.8	0	0	0	0	1	0	0
SJE	31.1	55,400	-2.3	0	0	0	0	1	1	0
SJM	21.1	82,000	-1.5	0	0	0	0	1	1	1
SNG	31	6,500	-1.4	0	0	0	0	1	1	0
SPP	25	2,200	-1.7	0	0	0	0	1	1	0
SQC	114	700	-0.4	0	0	0	0	0	0	1
SSM	28.8	84,800	-2	0	0	0	0	1	1	0
STL	42.8	170,000	-2.7	1	0	0	0	1	1	0
STP	34.2	137,600	-2.5	0	0	0	0	1	0	0
SVI	24.5	1,600	-1.5	0	0	0	0	0	1	0
SVS	12	44,300	-0.8	0	0	0	0	1	1	0
TAS	11.3	103,600	-0.8	1	0	0	0	1	1	0
TC6	22.5	42,700	-1.6	0	0	0	0	1	1	1
TCS	24.5	2,200	-1.8	0	0	0	0	1	1	0
TCT	49.9	3,000	-3.7	0	0	0	0	1	1	1
TH1	41.7	16,800	-3	0	0	0	0	1	1	1
THB	17.1	16,100	-0.8	0	0	0	0	1	0	0
THT	24.1	110,300	-1.6	0	0	0	0	1	1	0
TJC	16.6	150,000	-1.2	0	0	0	0	1	0	0
TKU	14.8	24,500	-1.1	0	0	0	0	1	1	0
TLC	14.6	534,100	-1	0	0	0	0	1	0	0
TMC	27	6,500	-1.4	0	0	0	0	1	1	0
TMX	21.5	29,800	-1.6	0	0	0	0	1	0	0
TPP	16	45,100	-1.2	0	0	0	0	1	0	0
TST	32.7	81,700	-2.4	0	0	0	0	1	0	0
TTC	10.6	55,700	-0.7	0	0	0	0	1	0	0
TV4	20	57,700	-1.4	0	0	0	0	1	0	0
TXM	10.4	57,500	-0.7	0	0	0	0	1	0	0
V11	22.5	47,400	-1.6	0	0	0	0	1	1	0
VC1	45.5	4,600	-2.3	0	0	0	0	1	1	1

VC2	52.3	6,100	-3.8	0	0	0	0	1	1	0
VC5	26.9	245,900	-1.2	1	0	0	0	0	1	0
VC6	28.3	53,400	-2.1	0	0	0	0	1	1	0
VC7	26.7	142,800	-2	0	0	0	0	1	1	0
VC9	29.6	49,100	-2.2	0	0	0	0	1	1	0
VCC	26.7	110,400	-2	1	0	0	0	1	0	0
VCG	31.7	1,363,400	-2.3	0	0	0	0	1	1	0
VDS	12.7	33,900	-0.7	0	0	0	0	1	1	0
VE1	22.7	80,300	-1.7	0	0	0	0	1	0	0
VE9	45.4	173,600	-0.4	1	0	0	0	1	0	0
VGS	17.3	752,600	-1.3	0	0	0	0	1	1	1
VIG	11.9	200,200	-0.8	1	0	0	0	1	1	0
VIT	15.3	27,400	-1.1	0	0	0	0	1	1	0
VIX	14.2	6,700	-1	0	0	0	0	1	1	0
VMC	55.1	11,200	-4.1	0	0	0	0	1	1	0
VMG	13.3	189,800	-0.9	0	0	0	0	1	0	0
VNC	23.7	107,700	-1.7	0	0	0	0	1	0	0
VSP	35.6	195,700	-2.6	0	0	0	0	1	1	0
VTa	9	82,000	-0.5	0	0	0	0	1	0	0
WSS	14.3	127,000	-1	0	0	0	0	1	1	0

BIẾN ĐỘNG CỔ PHIẾU NGÀNH CHỨNG KHOÁN TRONG THỜI GIAN GẦN ĐÂY

1. Diễn biến giá của một số cổ phiếu chứng khoán



2. Biến động của các cổ phiếu ngành chứng khoán từ ngày 16/7/2010

Security Name	Close	Volume	%C	RSI	Ticker Symbol
HBS	20.3	966,020	3.1%	50.32	HBS
APS	15.8	546,670	-16.4%	34.71	APS
HPC	13.5	136,230	-16.7%	39.09	HPC
AGR	12.3	55,885	-18.0%	29.16	AGR
WSS	14.3	136,460	-19.2%	24.82	WSS
SSI	27.7	951,053	-19.5%	17.30	SSI
SHS	16	303,865	-21.2%	37.92	SHS
KLS	14.7	2,236,125	-22.6%	25.28	KLS
CTS	11.6	108,365	-23.7%	24.73	CTS
BVS	21.8	306,960	-25.3%	25.89	BVS
APG	13.4	22,355	-25.6%	21.70	APG
SBS	30	147,807	-25.6%	8.73	SBS

KHUYẾN CÁO

Bản báo cáo chỉ nhằm mục đích cung cấp thông tin và lưu hành trong HBS, các chi nhánh và các khách hàng. Báo cáo này không hướng tới hoặc có ý định phân phối cho bất cứ cá nhân hay tổ chức là công dân hoặc sống tại những khu vực và lãnh thổ mà việc phân phối, xuất bản hoặc sử dụng nó trái với quy định và pháp luật của khu vực hoặc lãnh thổ đó.

Báo cáo không được coi là mục tiêu đầu tư, tình hình tài chính và nhu cầu đặc biệt của người nhận được bản báo cáo. Thông tin và ý kiến trong báo cáo không và không nên được coi là một đề nghị, khuyến nghị thúc đẩy mua/bán một chứng khoán cụ thể, các thương vụ đầu tư liên quan hoặc các hoạt động đầu tư khác.

Thông tin trong bản báo cáo được lấy từ những nguồn được coi là chính xác và hợp lý tại thời điểm phát hành bản báo cáo. Chúng tôi không đảm bảo rằng bản báo cáo bao hàm tất cả những thông tin nhà đầu tư yêu cầu. HBS hoặc các chi nhánh không đảm bảo các thông tin và ý kiến trong báo cáo là hoàn toàn chính xác, hợp lý, toàn diện và không có sai sót. HBS và chi nhánh không chịu trách nhiệm pháp lý về hậu quả thua lỗ hoặc thiệt hại về tài chính do sử dụng bản báo cáo này.

Các quan điểm thể hiện trong báo cáo là quan điểm cá nhân của người phân tích về chứng khoán hoặc công ty được phân tích. Người phân tích không phải chịu trách nhiệm trực tiếp hoặc gián tiếp về kết luận hoặc khuyến nghị cụ thể nào trong bản báo cáo.

Nhà đầu tư nên tự tiến hành việc thẩm định thông tin trong báo cáo, bao gồm cả xem xét các mục tiêu đầu tư cá nhân, tình hình tài chính và nhu cầu cụ thể, đồng thời tham khảo ý kiến của chuyên gia tư vấn tài chính của mình về các vấn đề luật pháp, kinh doanh, tài chính, thuế trước khi tham gia vào bất kỳ giao dịch nào liên quan tới các chứng khoán được nêu trong báo cáo.



CÔNG TY CỔ PHẦN CHỨNG KHOÁN HÒA BÌNH
HBS – HỢP TÁC CÙNG PHÁT TRIỂN

34 Hai Bà Trưng – Quận Hoàn Kiếm – Hà Nội

Tel.: (84 4) 39368866;

HBS RESEARCH

Trưởng phòng Phân tích và : Nguyễn Phúc Thịnh thinhnp@hbse.com.vn
Tư vấn

Chuyên viên phân tích : Vũ Thái Hà havt@hbse.com.vn
Nguyễn Thị Kiều kieunt@hbse.com.vn
Lê Huy Cường cuonglh@hbse.com.vn
Trịnh Ngọc Duyên duyentn@hbse.com.vn