

Báo cáo phân tích kỹ thuật

CTCP Tập đoàn PAN – PAN (HSX)

03.07.2024

Trung tâm phân tích

Mở tài khoản



Tải ứng dụng



BÁO CÁO PHÂN TÍCH KỸ THUẬT – CỔ PHIẾU: PAN (HSX)

Luận điểm đầu tư:

- Cổ phiếu PAN duy trì xu thế tăng từ tháng 10/2023 cho đến thời điểm hiện tại. Vùng giá 24,500 đang là kháng cự của PAN, cổ phiếu này đã có 2 lần kiểm nghiệm không thành công vùng kháng cự này. Trong những phiên giảm điểm gần đây thanh khoản thường không lớn. Điều này cho thấy lực bán (lực giảm điểm) tuy còn mạnh nhưng phe bán (thanh khoản) đã suy yếu rõ rệt.
- Các chỉ báo hiện đang ở vùng trung tính sau đợt giảm điểm từ ngày 24/6/2024 cho đến nay. Với mức giảm khoảng 5%. Đáng chú ý, các đường trung bình EMA đang hỗ trợ tốt cho giá của cổ phiếu đặc biệt là EMA 10 và EMA 20. Chỉ báo RSI gần ngưỡng 50 và chỉ báo MACD với histogram ở dưới ngưỡng 0 đang mở ra nhiều dư địa tăng trưởng cho cổ phiếu PAN trong thời gian tới.
- NĐT có thể cân nhắc giao dịch cổ phiếu PAN khi: (1) cổ phiếu điều chỉnh về vùng 23,000 đồng hoặc (2) vượt ngưỡng kháng cự 24,500 đồng – tương ứng với vùng kháng cự được chúng tôi nhắc đến ở trên. Với tỷ lệ Risk rating ở mức 3.96 (**), kịch bản đầu tư cổ phiếu PAN được đề xuất cụ thể như sau:

ĐVT: VND

Giá mua	Hỗ trợ 1	Hỗ trợ 2	Kháng cự 1	Kháng cự 2	Cắt lỗ	Chốt lời
(1) 23,000	22,500	22,000	24,000	28,000	21,000	27,000
(2) 24,500						

Nguồn: Fiinpro

VỊ THẾ KHUYẾN NGHỊ	MUA
Giá đóng cửa ngày 02/07	23,750 VND/CP
Giá mục tiêu	27,000 VND/CP
Tỷ suất lợi nhuận kỳ vọng	13.7%
Trading time	1 – 3 tháng

CHỈ BÁO KỸ THUẬT	
MACD	Tích cực
EMA	Tích cực
RSI	Tích cực

GIAO DỊCH	% 1M	% 3M	KLGD TB 10 phiên	Xu hướng giá	Điểm kỹ thuật
VNINDEX	-0.21%	+0.17%	Giảm dần	Tăng	4
PAN	+3.42%	-0.46%	Giảm dần	Giảm	6

(*) Đánh giá các chỉ số hoặc mã bằng điểm kỹ thuật từ -7 đến +7 điểm theo hệ thống đánh giá kỹ thuật từ TPBS.

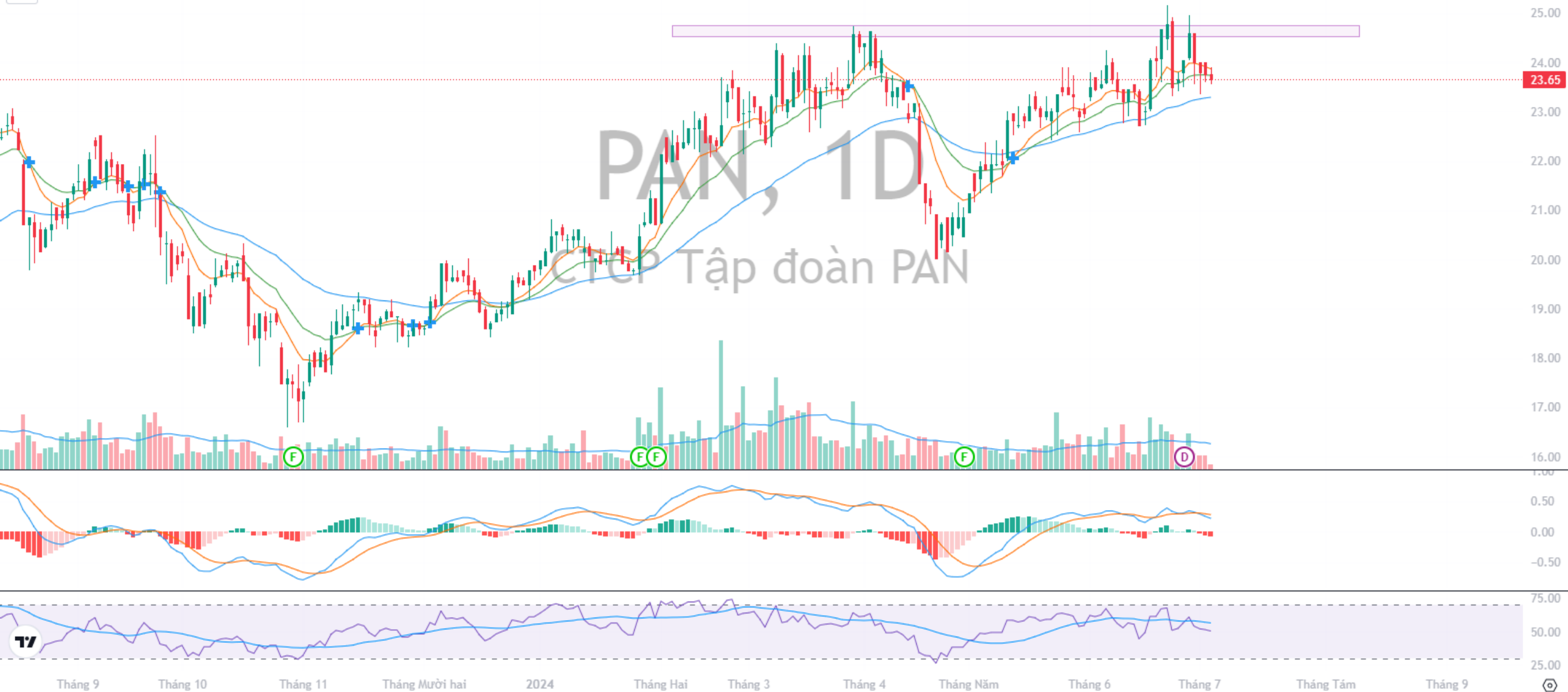
Các mức điểm: TIÊU CỰC (-7 đến -4 điểm), TRUNG TÍNH (-3 đến +3 điểm), & TÍCH CỰC (+4 đến +7 điểm).

(**) : 1 điểm rủi ro tương ứng với 2.17 điểm lợi nhuận

BÁO CÁO PHÂN TÍCH KỸ THUẬT – CỔ PHIẾU: PAN (HSX)

CTCP Tập đoàn PAN - 1D - HSX ● O23.75 H23.90 L23.55 C23.65 -0.10 (-0.42%)

▼ 3



TUYÊN BỐ TRÁCH NHIỆM

Các thông tin, tuyên bố, dự đoán trong bản báo cáo này, bao gồm cả các nhận định cá nhân, là dựa trên các nguồn thông tin tin cậy, tuy nhiên TPS không đảm bảo sự chính xác và đầy đủ của các nguồn thông tin này. Các nhận định trong bản báo cáo này được đưa ra dựa trên cơ sở phân tích chi tiết và cẩn thận, theo đánh giá chủ quan của chúng tôi, là hợp lý trong thời điểm đưa ra báo cáo.

Các nhận định trong báo cáo này có thể thay đổi bất kì lúc nào mà không báo trước. Báo cáo này không nên được diễn giải như một đề nghị mua hay bán bất cứ một cổ phiếu nào. Báo cáo này không phải là báo cáo phục vụ cho nghiệp vụ tư vấn đầu tư chứng khoán theo quy định pháp luật. TPS và các công ty con; cũng như giám đốc, nhân viên của TPS và các công ty con có thể có lợi ích trong các công ty được đề cập tới trong báo cáo này.

TPS có thể đã, đang và sẽ tiếp tục cung cấp dịch vụ cho các công ty được đề cập tới trong báo cáo này. TPS sẽ không chịu trách nhiệm đối với tất cả hay bất kỳ thiệt hại nào hay sự kiện bị coi là thiệt hại đối với việc sử dụng toàn bộ hay bất kỳ thông tin hoặc ý kiến nào của báo cáo này. TPS nghiêm cấm việc sử dụng, và mọi sự in ấn, sao chép hay xuất bản toàn bộ hay từng phần bản Báo cáo này vì bất kỳ mục đích gì mà không có sự chấp thuận của TPS

Analyst

Lê Hồng Hải

028 7301 3839 (Ext 862)

hailh@tpbs.com.vn

Head of Research

Ngô Thị Lệ Thanh

028 7301 3839 (Ext 121)

thanhnt@tpbs.com.vn

LIÊN HỆ

TRUNG TÂM PHÂN TÍCH - CÔNG TY CỔ PHẦN CHỨNG KHOÁN TIỀN PHONG (TPS)

 028 7301 3839

 tt.pt@tpbs.com.vn

 <https://www.tpbs.com.vn/>