



# AGRISECO SNAPSHOT

Ngày 12 tháng 08 năm 2024

## CẬP NHẬT: CTCP GEMADEPT (HOSE: GMD)

Triển vọng kinh doanh tích cực nhờ sản lượng và giá cước tăng

Tăng tỷ trọng

Giá mục tiêu:  
Upside:

89.000 đồng  
12,7%

Kết quả kinh doanh  
(tỷ đồng)

Q2.2024

Tăng  
trưởng

6T.2024

Tăng trưởng

Giá hiện tại 79.000đ/cp

Khoảng giá 52w 49.300 – 84.600

P/E 19,4x

P/B 2,7x

### Thông tin cơ bản

Ngành nghề Logistics

Vốn hóa 23.939 tỷ đ

Vốn điều lệ 3.104,9 tỷ đ

Thanh khoản TB 284 nghìn cp\*

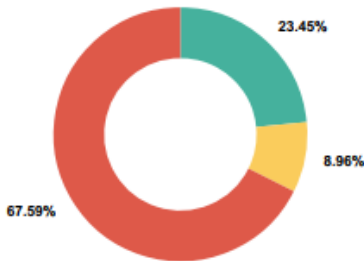
Tổng tài sản Q2/24 14.831 tỷ đ

Vốn CSH Q2/24 10.794 tỷ đ

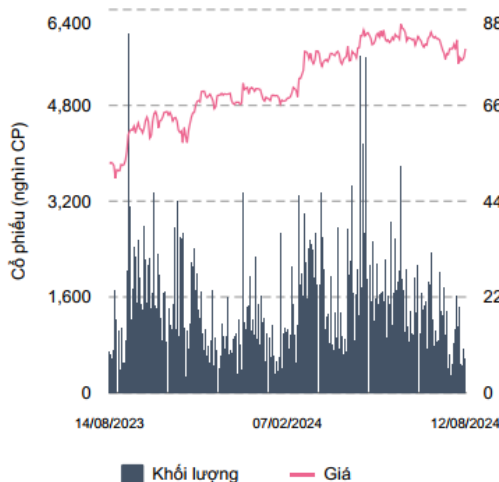
ROE 2,81%

### Cơ cấu cổ đông

Cổ đông lớn  
Ban lãnh đạo  
Khác



### Diễn biến giá



**CTCP Gemadept (HSX: GMD)** mới đây đã công bố BCTC Quý 2/2024 với nhiều điểm nhấn đáng chú ý. Agriseco Research kính gửi Quý khách hàng các thông tin và luận điểm đầu tư như sau:

❖ **Cập nhật KQKD Quý 2/2024:** GMD ghi nhận doanh thu đạt 1.181 tỷ đồng (+29,5% yoy) và LNST đạt 28 tỷ đồng (-77% yoy) trong quý 2/2024. LNST giảm chủ yếu là do quý 2/2023, Gemadept ghi nhận khoản lãi đột biến khoảng 1.800 tỷ đồng từ việc thoái vốn Cảng Nam Hải Đình Vũ. Mặc dù vậy, doanh thu tăng là tín hiệu tích cực cho thấy hoạt động kinh doanh của GMD tiếp tục có sự cải thiện.

❖ **Sản lượng tiếp tục phục hồi mạnh giai đoạn cuối năm:** Tổng kim ngạch xuất nhập khẩu 7 tháng đầu năm tăng trưởng 17% so với cùng kỳ và tiếp tục kỳ vọng cải thiện mạnh mẽ giai đoạn cuối năm nhờ các thị trường xuất khẩu chính có tín hiệu khả quan và lượng hàng tồn kho đã giảm xuống mức thấp. Sản lượng container qua các cảng của Gemadept trong 6 tháng đầu năm cũng ghi nhận tăng trưởng tích cực với cảng Nam Đình Vũ đạt 582.000 TEUs (+12% yoy); cảng Gemalink đạt 804.000 TEU (+97% yoy).

❖ **Cảng thẳng hàng hải tại biển Đỏ dẫn đến tình trạng tắc nghẽn tại một số cảng:** Nhiều cảng lớn trong khu vực như cảng Singapore đang phải đối mặt với tình trạng ùn tắc tại cảng do lưu lượng tàu quá cao. Qua đó, một lượng không nhỏ tàu vận tải biển sẽ lựa chọn các cảng khác trong khu vực trong đó có cảng Gemalink tại Cụm cảng Cái Mép Thị Vải vừa có vị trí thuận lợi và là cảng nước sâu có thể tiếp nhận tàu kích thước lớn. Bên cạnh đó, giá dịch vụ xếp dỡ tại cảng cũng đã tăng khoảng trên 10% từ đầu năm 2024.

❖ **Tiếp tục đầu tư mở rộng công suất cảng:** GMD có kế hoạch tăng vốn thông qua phát hành cổ phiếu cho cổ đông hiện hữu với mức giá 29.000 đ/cp, tỷ lệ 3:1 nhằm huy động thêm 3.000 tỷ đồng. Số tiền này sẽ được sử dụng để triển khai dự án cảng Nam Đình Vũ giai đoạn 3 dự kiến triển khai từ cuối năm 2024, sau khi hoàn thành sẽ đưa công suất lên thành 1,65 triệu TEUs/năm (+65% so với trước đó). Dự án cảng nước sâu Gemalink giai đoạn 2 được triển khai từ năm 2025 giúp tăng công suất lên thành 2,4 triệu TEUs/năm (+60% so với giai đoạn 1).

### KHUYẾN NGHỊ

Agriseco Research cho rằng triển vọng kinh doanh của GMD các quý tiếp theo sẽ tích cực nhờ sản lượng tiếp đà phục hồi và giá dịch vụ xếp dỡ tăng. Về dài hạn, GMD tiếp tục hướng đến việc gia tăng công suất đáp ứng nhu cầu ngày càng gia tăng trong lĩnh vực cảng biển – logistics. Do đó, chúng tôi khuyến nghị **Tăng tỷ trọng** cổ phiếu GMD với giá mục tiêu **89.000 đ/cp (upside 12,7%** với giá hiện tại)



CHỨNG KHOÁN AGRIBANK

Hotline: 1900 555 582

www.agriseco.com.vn



# AGRISECO SNAPSHOT

Ngày 12 tháng 08 năm 2024

## PHÂN TÍCH KỸ THUẬT

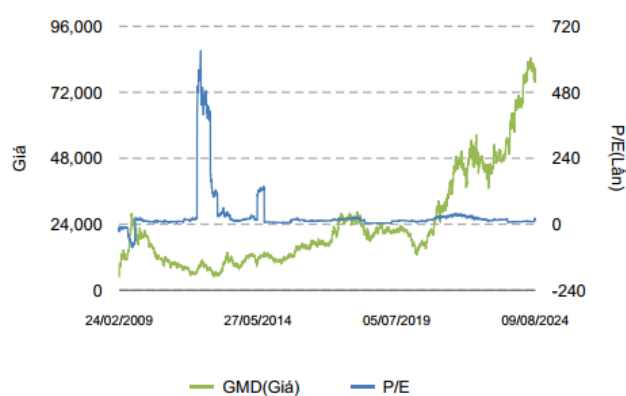
Cổ phiếu GMD đang duy trì được xu hướng tăng trong trung và dài hạn, hiện đang bật tăng trở lại sau khi lui về vùng biên dưới của kênh giá đi ngang từ T2/2024 trở lại đây. Với việc đã tích lũy khá lâu với thanh khoản giảm dần, cổ phiếu có thể bật tăng giá khi có sự tham gia của dòng tiền. Do đó chúng tôi khuyến nghị mua cổ phiếu GMD ở vùng giá hiện tại hướng đến vùng giá mục tiêu 89.000 đ/cp (upside ~ 13%). Cắt lỗ khi cổ phiếu giảm về dưới vùng 74.000 đ/cp (cổ phiếu mất xu hướng tăng và giá thủng đường MA200).



### So sánh với ngành

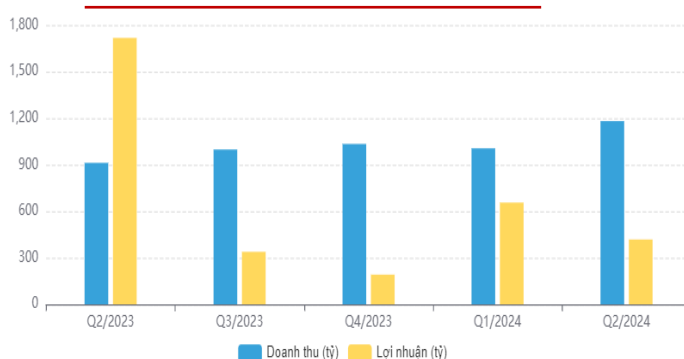


### Lịch sử định giá

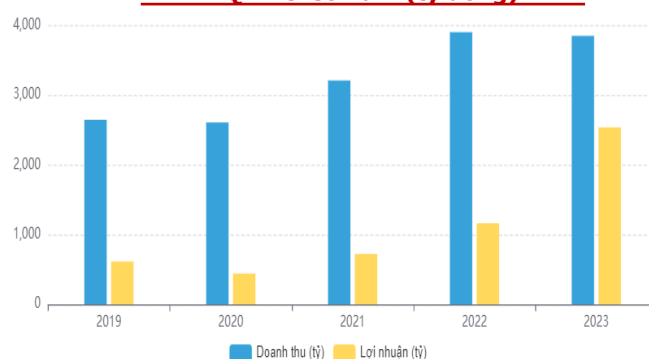


## SỐ LIỆU ĐÁNG CHÚ Ý

### KQKD theo quý (tỷ đồng)



### KQKD theo năm (tỷ đồng)



CHỨNG KHOÁN AGRIBANK

Hotline: 1900 555 582

www.agriseco.com.vn



# AGRISECO SNAPSHOT

Ngày 12 tháng 08 năm 2024

## CHƯƠNG TRÌNH ƯU ĐÃI



### SẢN PHẨM VAY MARGIN T+10

- ✓ Lãi suất margin ưu đãi **8,9%/năm**;
- ✓ **Miễn phí** giao dịch;
- ✓ Hạn mức dư nợ **500 tỷ đồng**;
- ✓ Đối tượng áp dụng: Tất cả Khách hàng đang sử dụng dịch vụ giao dịch ký quỹ chứng khoán và có đăng ký với Agriseco



### GÓI CHÍNH SÁCH ƯU ĐÃI DÀNH RIÊNG CHO CBNV VÀ KH CỦA AGRIBANK

- Đối với CBNV của Agribank đã có tài khoản hoặc mở mới tài khoản tại Agriseco:
  - ✓ Phí giao dịch **0,1%**;
  - ✓ Lãi suất margin ưu đãi **9-10%/năm**;
- Đối với Khách hàng có tài khoản tại Agribank mở mới tài khoản tại Agriseco:
  - ✓ Phí giao dịch **0,1%**;
  - ✓ Lãi suất margin ưu đãi **10%/năm**;



Quét mã và trải nghiệm App AGR MOBI PRO ngay tại:



## THÔNG TIN LIÊN HỆ

### TRỤ SỞ CHÍNH

Tầng 5 tòa nhà Green Diamond, 93 Láng Hạ, Phường Láng Hạ, Quận Đống Đa, Thành phố Hà Nội

**Tel:** (+84 24) 6276 2666

**Email:** [online@Agriseco.com.vn](mailto:online@Agriseco.com.vn)

**Web:** <https://Agriseco.com.vn/>

### CHI NHÁNH MIỀN NAM

179A Nguyễn Công Trứ (2A Phó Đức Chính),  
Quận 1, TP. Hồ Chí Minh.

**Tel:** (+84 28) 3914 2111

### CHI NHÁNH MIỀN TRUNG

Tòa nhà Agribank, số 228 đường 2/9, P.  
Hòa Cường Bắc, Q.Hải Châu, TP Đà Nẵng

**Tel:** (+84 23) 6367 1666

**HƠN 220 ĐIỂM CUNG CẤP DỊCH VỤ TẠI CÁC CHI NHÁNH AGRIBANK TRÊN TOÀN QUỐC**

## KHUYẾN CÁO

Bản tin này (gồm các thông tin, ý kiến, nhận định và khuyến nghị nêu trong bản tin) được thực hiện/gửi với mong muốn cung cấp cho nhà đầu tư thêm các thông tin liên quan đến thị trường chứng khoán. Thông tin nêu trong bản tin được thu thập từ các nguồn đáng tin cậy, tuy nhiên, chúng tôi không đảm bảo các thông tin nêu trong bản tin này là hoàn toàn chính xác và đầy đủ. Bản tin này được thực hiện/gửi bởi chuyên viên và không đại diện/nhân danh Agriseco. Agriseco không chịu trách nhiệm về bất cứ kết quả nào phát sinh từ việc sử dụng nội dung của báo cáo dưới mọi hình thức.



CHỨNG KHOÁN AGRIBANK

Hotline: 1900 555 582

[www.agriseco.com.vn](http://www.agriseco.com.vn)