



AGRISECO SNAPSHOT

Ngày 12 tháng 08 năm 2024

CẬP NHẬT: CTCP VẬN TẢI VÀ XẾP DỠ HẢI AN (HOSE: HAH)

Năm giữ

Sản lượng gia tăng, giá cước phục hồi mạnh mẽ

Giá mục tiêu:
Upside:

46.000 đồng
12,5%

KQKD
(tỷ đồng)

Q2.2024

Tăng
trưởng

6T.2024

Tăng trưởng

Giá hiện tại 40.900đ/cp

Khoảng giá 52w 46.250 – 24.261

P/E 14,4x

P/B 1,7x

Doanh thu 948,8 +55% 1.653 +31%

Lợi nhuận sau thuế 126,5 +59% 174 -16%

CTCP Vận tải và Xếp dỡ Hải An (HOSE: HAH) là một trong những doanh nghiệp sở hữu đội tàu vận tải biển lớn nhất Việt Nam. Mới đây, công ty đã công bố BCTC Quý 2/2024 với KQKD tăng trưởng tích cực. Agriseco Research kính gửi Quý khách hàng các thông tin và luận điểm đầu tư như sau:

Thông tin cơ bản

Ngành nghề Logistics

Vốn hóa 4.872 tỷ đ

Vốn điều lệ 1.213 tỷ đ

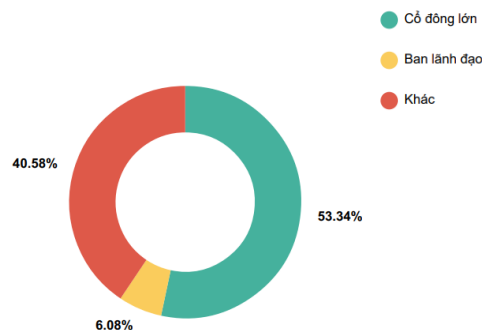
Thanh khoản TB 4,4 triệu cp*

Tổng tài sản Q2/24 5.925 tỷ đ

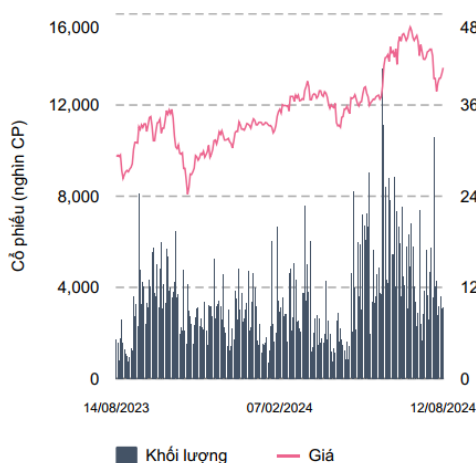
Vốn CSH Q2/24 3.355 tỷ đ

ROE 10,4%

Cơ cấu cổ đông



Diễn biến giá



❖ **Cập nhật KQKD Quý 2 và 6 tháng năm 2024:** HAH ghi nhận KQKD phục hồi mạnh mẽ với doanh thu đạt 948,8 tỷ đồng (+55% yoy) và LNST đạt 126,5 tỷ đồng (+59% yoy) trong quý 2/2024. Qua đó lũy kế 6 tháng đầu năm, HAH ghi nhận doanh thu tăng 31% nhưng LNST giảm 16% so với cùng kỳ bởi lợi nhuận suy giảm trong Quý 1, trong đó cả mảng cảng biển và vận tải đều có sự cải thiện.

❖ **Sản lượng khai thác tàu phục hồi:** Sản lượng khai thác của HAH có thể đạt trên 550.000 TEUS trong năm 2024 (+22% yoy) nhờ hoạt động giao thương xuất nhập khẩu sôi động trở lại. Trong đó, tổng giá trị xuất nhập khẩu Việt Nam đã tăng 17% so với cùng kỳ trong 7T đầu năm, khối lượng hàng hóa và container qua cảng cũng tăng gần 20% so với cùng kỳ. Bên cạnh đó, HAH cũng đón thêm 3 tàu mới từ cuối 2023 và dự kiến sẽ đón thêm 1 tàu mới 1.800 TEUS trong nửa cuối năm 2024 đưa quy mô đội tàu lên 16 chiếc.

❖ **Giá cước tăng mạnh trở lại hỗ trợ KQKD:** Theo Drewry, giá cước vận tải giao ngay trên thế giới đã tăng gần gấp đôi từ đầu năm và tăng gấp 3 lần từ mức đáy của năm 2022. Chúng tôi cho rằng giá cước vận tải biển có thể tiếp tục tăng bởi các nguyên nhân sau (1) xung đột leo thang tại biển đỏ từ cuối năm 2023, nhiều cảng biển trong khu vực đã rơi vào tình trạng ùn ứ khiến thời gian và hải trình các tuyến vận tải tăng lên kéo theo chi phí; (2) Mùa cao điểm của hoạt động xuất khẩu vào Q3 và Q4 khiến nhu cầu vận tải hàng hóa tăng cao. Bên cạnh đó, từ đầu năm 2024, HAH đã tăng giá cước dịch vụ xếp dỡ tại cảng.

KHUYẾN NGHỊ

Agriseco Research kỳ vọng KQKD của HAH sẽ phục hồi tích cực trong các quý tới nhờ (1) Sản lượng khai thác tàu tăng khi hoạt động xuất nhập khẩu phục hồi trở lại; (2) Giá cước tăng mạnh bởi các bất ổn địa chính trị. Về mặt bằng định giá, giá cổ phiếu HAH cũng đã tăng khá mạnh từ đầu năm 2024 phản ánh phần nào triển vọng lợi nhuận phục hồi, do đó chúng tôi khuyến nghị **Năm giữ** cổ phiếu HAH với giá mục tiêu **46.000 đ/cp (upside 12,5%** với giá hiện tại).



CHỨNG KHOÁN AGRIBANK

Hotline: 1900 555 582

www.agriseco.com.vn



AGRISECO SNAPSHOT

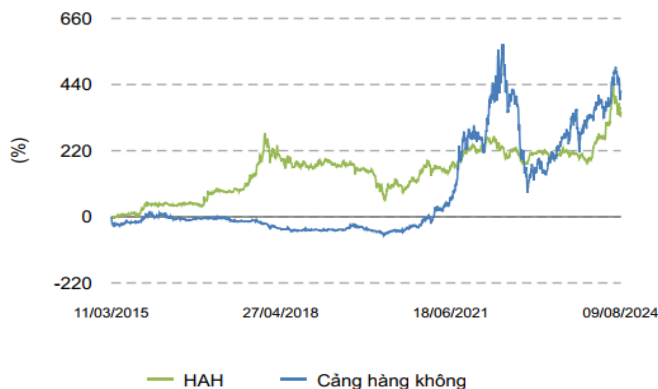
Ngày 12 tháng 08 năm 2024

PHÂN TÍCH KỸ THUẬT

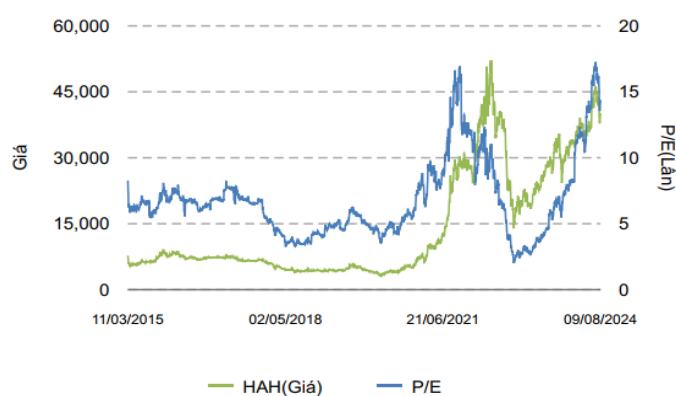
Cổ phiếu HAH sau nhịp điều chỉnh ngắn hạn về vùng MA100 tương ứng với vùng giá khoảng 39.500 đ/cp đã có nhịp phục hồi. Lực cầu xuất hiện sau khi chỉ báo RSI về vùng quá bán đã giúp cổ phiếu bật tăng trở lại. Với kỳ vọng HAH đã tạo đáy ngắn hạn và bắt đầu đi lên, chúng tôi khuyến nghị tiếp tục nắm giữ cổ phiếu HAH với giá mục tiêu 46.000 đ/cp (upside ~ 12,5%). Cắt lỗ khi cổ phiếu giảm về dưới vùng 36.000 đ/cp (cổ phiếu mất xu hướng tăng trung hạn và giá thủng đường MA200).



So sánh với ngành

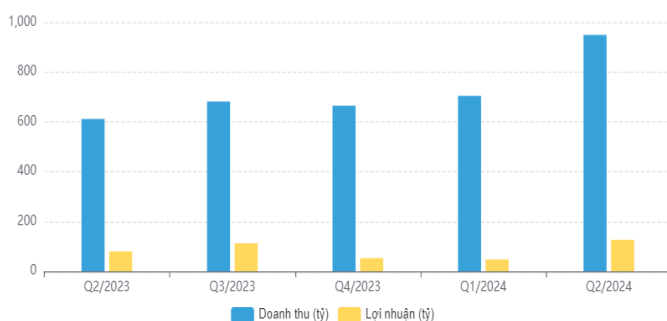


Lịch sử định giá

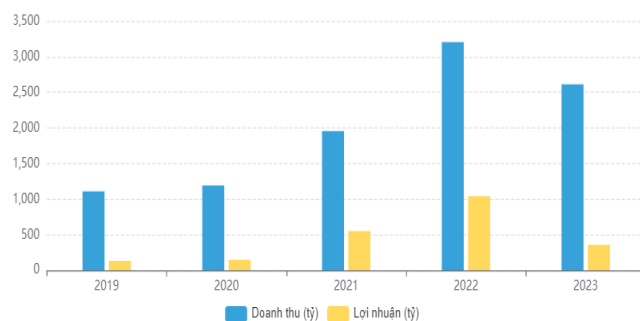


SỐ LIỆU ĐÁNG CHÚ Ý

KQKD theo quý (tỷ đồng)



KQKD theo năm (tỷ đồng)



CHỨNG KHOÁN AGRIBANK

Hotline: 1900 555 582

www.agriseco.com.vn



AGRISECO SNAPSHOT

Ngày 12 tháng 08 năm 2024

CHƯƠNG TRÌNH ƯU ĐÃI



SẢN PHẨM VAY MARGIN T+10

- ✓ Lãi suất margin ưu đãi **8,9%/năm**;
- ✓ **Miễn phí** giao dịch;
- ✓ Hạn mức dư nợ **500 tỷ đồng**;
- ✓ Đối tượng áp dụng: Tất cả Khách hàng đang sử dụng dịch vụ giao dịch ký quỹ chứng khoán và có đăng ký với Agriseco



GÓI CHÍNH SÁCH ƯU ĐÃI DÀNH RIÊNG CHO CBNV VÀ KH CỦA AGRIBANK

- Đối với CBNV của Agribank đã có tài khoản hoặc mở mới tài khoản tại Agriseco:
 - ✓ Phí giao dịch **0,1%**;
 - ✓ Lãi suất margin ưu đãi **9-10%/năm**;
- Đối với Khách hàng có tài khoản tại Agribank mở mới tài khoản tại Agriseco:
 - ✓ Phí giao dịch **0,1%**;
 - ✓ Lãi suất margin ưu đãi **10%/năm**;



Quét mã và trải nghiệm App AGR MOBI PRO ngay tại:



THÔNG TIN LIÊN HỆ

TRỤ SỞ CHÍNH

Tầng 5 tòa nhà Green Diamond, 93 Láng Hạ, Phường Láng Hạ, Quận Đống Đa, Thành phố Hà Nội

Tel: (+84 24) 6276 2666

Email: online@Agriseco.com.vn

Web: <https://Agriseco.com.vn/>

CHI NHÁNH MIỀN NAM

179A Nguyễn Công Trứ (2A Phó Đức Chính),
Quận 1, TP. Hồ Chí Minh.

Tel: (+84 28) 3914 2111

CHI NHÁNH MIỀN TRUNG

Tòa nhà Agribank, số 228 đường 2/9, P.
Hòa Cường Bắc, Q.Hải Châu, TP Đà Nẵng

Tel: (+84 23) 6367 1666

HƠN 220 ĐIỂM CUNG CẤP DỊCH VỤ TẠI CÁC CHI NHÁNH AGRIBANK TRÊN TOÀN QUỐC

KHUYẾN CÁO

Bản tin này (gồm các thông tin, ý kiến, nhận định và khuyến nghị nêu trong bản tin) được thực hiện/gửi với mong muốn cung cấp cho nhà đầu tư thêm các thông tin liên quan đến thị trường chứng khoán. Thông tin nêu trong bản tin được thu thập từ các nguồn đáng tin cậy, tuy nhiên, chúng tôi không đảm bảo các thông tin nêu trong bản tin này là hoàn toàn chính xác và đầy đủ. Bản tin này được thực hiện/gửi bởi chuyên viên và không đại diện/nhân danh Agriseco. Agriseco không chịu trách nhiệm về bất cứ kết quả nào phát sinh từ việc sử dụng nội dung của báo cáo dưới mọi hình thức.



CHỨNG KHOÁN AGRIBANK

Hotline: 1900 555 582

www.agriseco.com.vn