



AGRISECO SNAPSHOT

Ngày 12 tháng 08 năm 2024

CẬP NHẬT: CTCP ĐẦU TƯ VÀ THƯƠNG MẠI TNG (HNX: TNG)

Đơn hàng xuất khẩu khả quan, lợi nhuận duy trì tăng trưởng

Năm giữ

Giá mục tiêu:
Upside:

30.000 đ/cp
9,1%

KQKD (tỷ đồng)

Q2.2024

yoy

6T.2024

yoy

Giá hiện tại 27.500 đ/cp

Khoảng giá 52w 15.786 – 27.500

P/E 12,1x

P/B 1,7x

Doanh thu	2.174,0	+8,8%	3.526	+5,8%
Lợi nhuận sau thuế	86,0	+57,1%	129	+38,0%

CTCP Đầu tư và Thương mại (HNX: TNG) hoạt động kinh doanh trong lĩnh vực gia công và sản xuất các mặt hàng thời trang và may mặc. Mới đây, công ty đã công bố BCTC Quý 2/2024 với KQKD tăng trưởng tích cực. Agriseco Research kính gửi Quý khách hàng các thông tin và luận điểm đầu tư như sau:

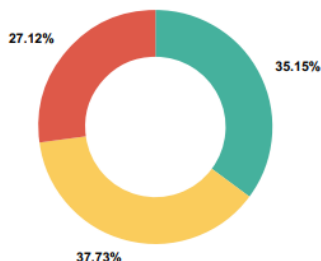
Thông tin cơ bản

Ngành nghề	Dệt may
Vốn hóa	3.249 tỷ đ
Vốn điều lệ	1.135 tỷ đ
Thanh khoản TB	3,6 triệu cp*
Tổng tài sản Q2/24	5.895 tỷ đ
Vốn CSH Q2/24	1.805 tỷ đ
ROE	13%

❖ **KQKD Quý 2/2024 tiếp đà tăng trưởng:** TNG ghi nhận doanh thu đạt 2.174 tỷ đồng (+8,8% yoy) và LNST đạt 86 tỷ đồng (+57,1% yoy) trong quý 2/2024. Qua đó trong 6 tháng đầu năm, KQKD của TNG duy trì tăng trưởng tích cực với doanh thu tăng 5,76% và LNST tăng 38% so với cùng kỳ. Kết quả tích cực trên nhờ lượng đơn hàng lớn giúp doanh nghiệp lấp đầy công suất nhà máy tới hết Quý 3/2024 từ sớm. Bên cạnh đó, đơn giá bình quân cũng đã tăng từ 5-7% nhờ TNG tập trung hơn vào các đơn FOB có giá trị gia tăng cao hơn.

Cơ cấu cổ đông

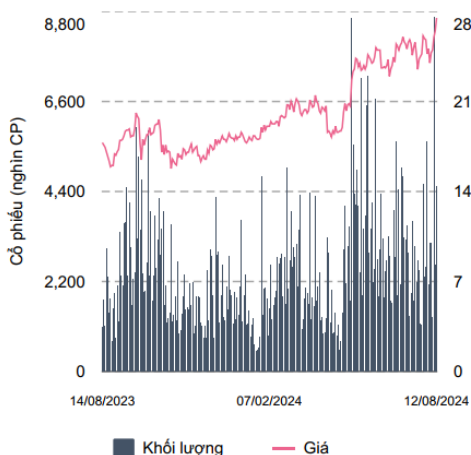
● Cổ đông lớn
● Ban lãnh đạo
● Khác



❖ **Xuất khẩu hàng dệt may kỳ vọng tiếp tục duy trì đà tăng trưởng:** Trong 6T/2024, kim ngạch xuất khẩu hàng dệt may đạt 16,5 tỷ USD, tăng 5% so với cùng kỳ năm trước. Trong đó, tất cả các thị trường xuất khẩu lớn của Việt Nam như Mỹ, EU, Trung Quốc đều tăng trưởng tốt. Kỳ vọng xuất khẩu mặt hàng dệt may duy trì đà tích cực trong cuối năm 2024 khi lượng hàng tồn kho đang ở mức thấp và nhu cầu tại các thị trường dần phục hồi.

❖ **Đơn hàng của TNG được lấp đầy:** Số lượng đơn hàng của TNG đã được lấp đầy tới cuối năm 2024 với các đơn hàng FOB từ các khách hàng lớn như Decathlon, Asmara, Columbia. TNG còn ghi nhận lượng đơn hàng đột biến trong Quý 2 và Quý 3 nhằm phục vụ cho Olympic tại Paris. Nhằm đáp ứng nhu cầu hàng lớn, doanh nghiệp dự kiến nâng công suất lên 15% với 45 dây chuyền sản xuất mới và tuyển thêm 3.000 nhân công

Diễn biến giá



❖ **Sự kiện bạo loạn ở Bangladesh giúp ngành dệt may trong nước hưởng lợi:** Bangladesh hiện nay là quốc gia xuất khẩu hàng dệt may lớn thứ 3 thế giới và cạnh tranh trực tiếp với Việt Nam trong chuỗi cung ứng ngành dệt may. Với việc bạo loạn và bất ổn đang diễn ra tại quốc gia này, các đơn hàng sẽ có sự dịch chuyển và các doanh nghiệp dệt may Việt Nam có thể hưởng lợi từ xu hướng kể trên.

KHUYẾN NGHỊ

TNG tiếp tục duy trì triển vọng tích cực cho các quý tiếp theo nhờ đơn hàng được lấp đầy tới cuối năm. Doanh nghiệp cũng đang dự kiến mở rộng thêm công suất để đáp ứng được lượng đơn hàng lớn với các đơn hàng FOB gia tăng giúp cải thiện biên lợi nhuận. Về mặt bảng định giá, giá cổ phiếu đã khá tốt trong thời gian vừa qua phản ánh triển vọng KQKD tích cực. Qua đó, chúng tôi khuyến nghị **Năm giữ** cổ phiếu TNG với **giá mục tiêu 30.000 đ/cp (upside 9,1%)**



CHỨNG KHOÁN AGRIBANK

Hotline: 1900 555 582

www.agriseco.com.vn



AGRISECO SNAPSHOT

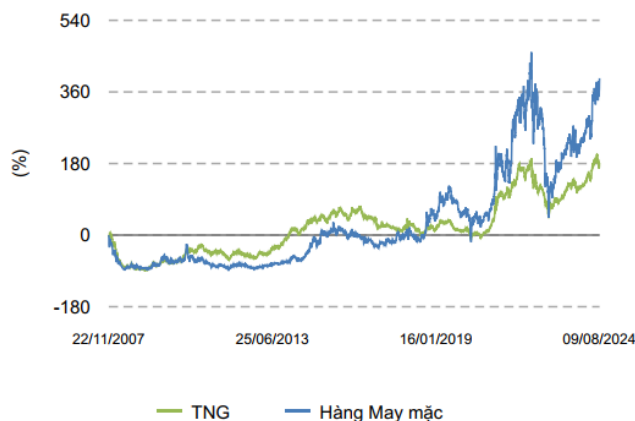
Ngày 12 tháng 08 năm 2024

PHÂN TÍCH KỸ THUẬT

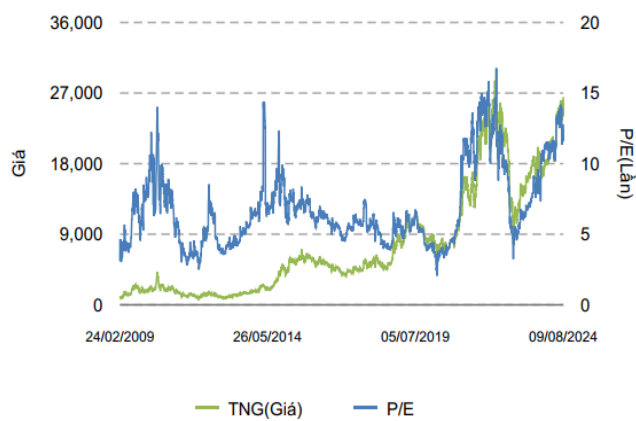
TNG sau khi duy trì vùng nền giá trong nhịp điều chỉnh của thị trường, cổ phiếu đã có nhịp tăng khá tích cực và bứt ra khỏi kênh giá đi ngang. Cổ phiếu vẫn giữ được xu hướng tăng trong trung hạn và xuất hiện lực cầu tốt trong ngắn hạn. Chúng tôi khuyến nghị **NẮM GIỮ** với cổ phiếu TNG tại vùng giá hiện tại của cổ phiếu, canh chốt lời tại vùng giá 29.000 - 30.000 đ/cp.



So sánh với ngành

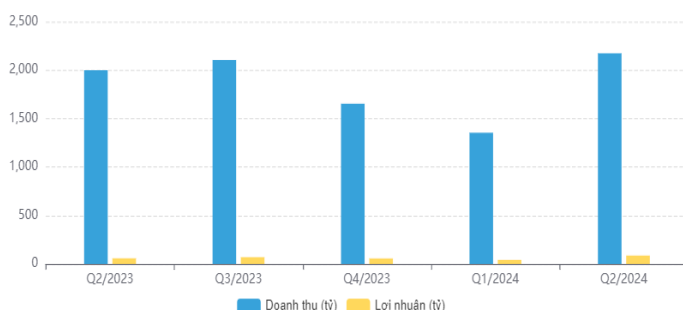


Lịch sử định giá

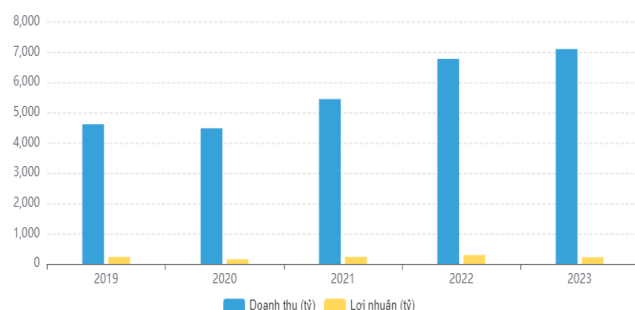


SỐ LIỆU ĐÁNG CHÚ Ý

KQKD theo quý (tỷ đồng)



KQKD theo năm (tỷ đồng)



CHỨNG KHOÁN AGRIBANK

Hotline: 1900 555 582

www.agriseco.com.vn



AGRISECO SNAPSHOT

Ngày 12 tháng 08 năm 2024

CHƯƠNG TRÌNH ƯU ĐÃI



SẢN PHẨM VAY MARGIN T+10

- ✓ Lãi suất margin ưu đãi **8,9%/năm**;
- ✓ **Miễn phí** giao dịch;
- ✓ Hạn mức dư nợ **500 tỷ đồng**;
- ✓ Đối tượng áp dụng: Tất cả Khách hàng đang sử dụng dịch vụ giao dịch ký quỹ chứng khoán và có đăng ký với Agriseco



GÓI CHÍNH SÁCH ƯU ĐÃI DÀNH RIÊNG CHO CBNV VÀ KH CỦA AGRIBANK

- Đối với CBNV của Agribank đã có tài khoản hoặc mở mới tài khoản tại Agriseco:
 - ✓ Phí giao dịch **0,1%**;
 - ✓ Lãi suất margin ưu đãi **9-10%/năm**;
- Đối với Khách hàng có tài khoản tại Agribank mở mới tài khoản tại Agriseco:
 - ✓ Phí giao dịch **0,1%**;
 - ✓ Lãi suất margin ưu đãi **10%/năm**;



Quét mã và trải nghiệm App AGR MOBI PRO ngay tại:



THÔNG TIN LIÊN HỆ

TRỤ SỞ CHÍNH

Tầng 5 tòa nhà Green Diamond, 93 Láng Hạ, Phường Láng Hạ, Quận Đống Đa, Thành phố Hà Nội

Tel: (+84 24) 6276 2666

Email: online@Agriseco.com.vn

Web: <https://Agriseco.com.vn/>

CHI NHÁNH MIỀN NAM

179A Nguyễn Công Trứ (2A Phó Đức Chính),
Quận 1, TP. Hồ Chí Minh.

Tel: (+84 28) 3914 2111

CHI NHÁNH MIỀN TRUNG

Tòa nhà Agribank, số 228 đường 2/9, P.
Hòa Cường Bắc, Q.Hải Châu, TP Đà Nẵng

Tel: (+84 23) 6367 1666

HƠN 220 ĐIỂM CUNG CẤP DỊCH VỤ TẠI CÁC CHI NHÁNH AGRIBANK TRÊN TOÀN QUỐC

KHUYẾN CÁO

Bản tin này (gồm các thông tin, ý kiến, nhận định và khuyến nghị nêu trong bản tin) được thực hiện/gửi với mong muốn cung cấp cho nhà đầu tư thêm các thông tin liên quan đến thị trường chứng khoán. Thông tin nêu trong bản tin được thu thập từ các nguồn đáng tin cậy, tuy nhiên, chúng tôi không đảm bảo các thông tin nêu trong bản tin này là hoàn toàn chính xác và đầy đủ. Bản tin này được thực hiện/gửi bởi chuyên viên và không đại diện/nhân danh Agriseco. Agriseco không chịu trách nhiệm về bất cứ kết quả nào phát sinh từ việc sử dụng nội dung của báo cáo dưới mọi hình thức.



CHỨNG KHOÁN AGRIBANK

Hotline: 1900 555 582

www.agriseco.com.vn