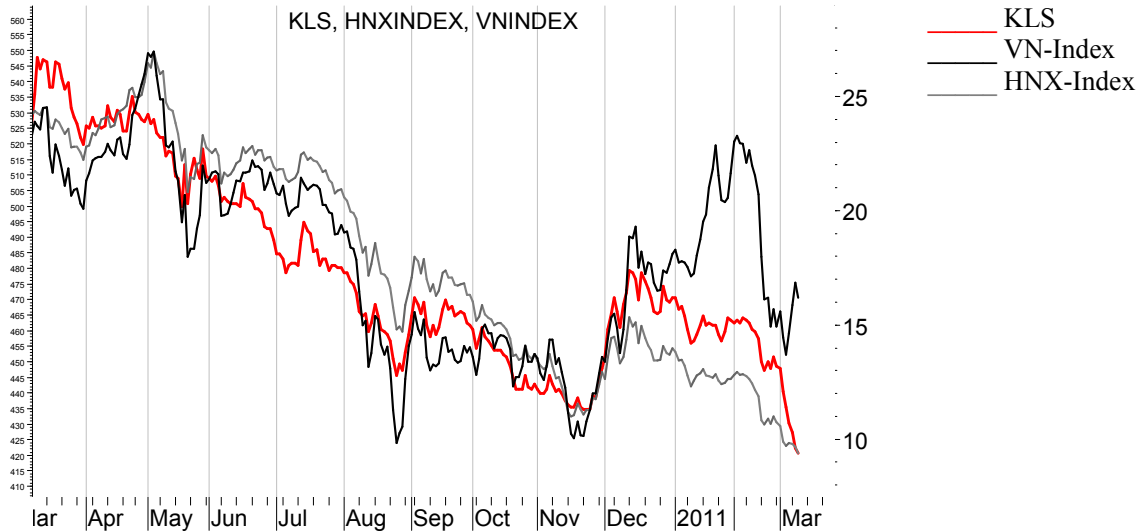


PHÂN TÍCH DIỄN BIẾN GIAO DỊCH CỦA KLS TRƯỚC VÀ SAU KHI RA TIN CHUYỂN ĐỔI HOẠT ĐỘNG KINH DOANH CHÍNH

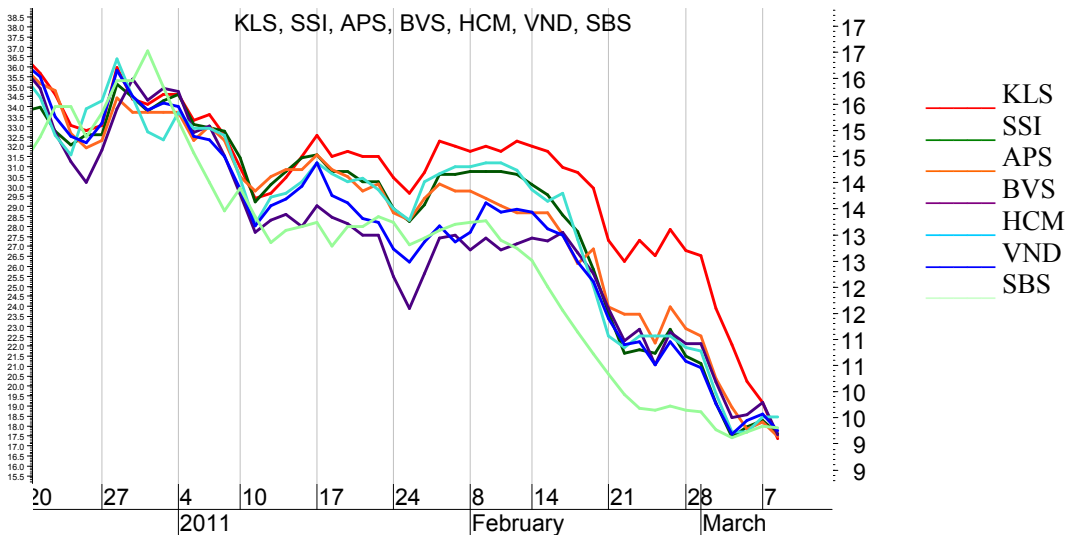
I – Diễn biến giá cổ phiếu KLS

1.1. Tương quan giữa KLS và các chỉ số VnIndex, HNX Index



Đánh giá về Biến động giá của KLS so sánh với Vn-Index và HNX-Index thì ta thấy nói chung trước ngày 2/3 thì KLS có diễn biến tương tự như các chỉ số chính này. *Như vậy có thể nói là KLS không có những biến động khác thường trước khi thông tin được đưa ra ngày 2/3/2011.*

1.2. Tương quan giữa KLS và các mã cổ phiếu Chứng khoán khác



Đánh giá về biến động của KLS so sánh với các mã cổ phiếu lớn khác như SSI, HCM, BVS thì ta cũng thấy diễn biến của KLS tương đối đồng thuận với nhóm cổ phiếu này trước ngày 2/3. Đến ngày 4/3 sau khi có tin trên thị trường 2 ngày thì KLS vẫn giảm mạnh trong khi các cổ phiếu chứng khoán khác có

mức giá đi ngang. *Điều này cho ta thấy KLS không có sự giao dịch khác thường so với các mã Chứng khoán khác trước thời điểm 2/3/2011.*

Nhìn chung, giá cổ phiếu KLS đã nằm trong xu thế giảm điểm từ khoảng giữa tháng 2/2011 đến hiện tại, khối lượng giao dịch tại KLS cũng có xu hướng tăng lên trong thời gian này.

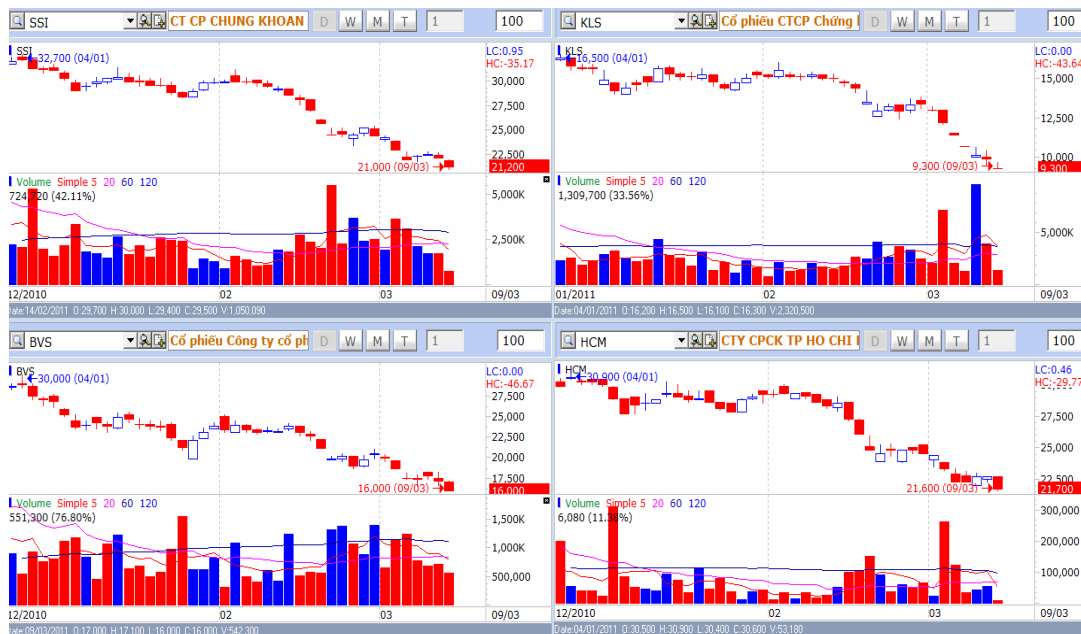
Tin chính thức về KLS được đưa ra trong buổi họp báo chiều ngày 2/3. Tuy nhiên, các tin đồn về việc này đã xuất hiện từ chiều ngày 1/3. Sáng 2/3, KLS giảm sàn với khối lượng giao dịch đạt 6.5 triệu cổ phiếu, dư bán sàn 3.4 triệu đơn vị. Sang các ngày 3 và ngày 4/3, KLS tiếp tục có dư bán sàn hơn 6 triệu cổ phiếu, khối lượng khớp lệnh lần lượt đạt 2 triệu và 700 nghìn cổ phiếu. Phiên giao dịch đầu tuần 7/3, khối lượng giao dịch tại KLS đạt mức kỷ lục với 9.5 triệu cổ phiếu được chuyển nhượng. Như vậy sau 3 phiên bị bán sàn liên tiếp, phiên giao dịch ngày 7/3 là phiên giao dịch đầu tiên KLS có dư mua.

Diễn biến giá cổ phiếu KLS từ 01/03 – 07/03

Ngày	Giá đóng cửa	Thay đổi giá	KLGD	GTGD	Dư mua	Dư bán
08/03/2011	9.6	-0.2 (-2.0 %)	3,902,900	38,523,110,000	923,800	1,672,800
07/03/2011	10.3	-0.6 (-5.6 %)	9,664,700	97,848,580,000	1,904,400	935,700
04/03/2011	10.7	-0.7 (-6.1 %)	1,267,300	13,875,110,000	0	6,860,700
03/03/2011	11.4	-0.8 (-6.6 %)	2,001,600	22,820,530,000	0	6,119,700
02/03/2011	12.1	-0.8 (-6.2 %)	7,198,500	88,643,890,000	0	3,423,900
01/03/2011	13.1	-0.4 (-3.0 %)	2,008,300	26,332,740,000	2,112,300	1,217,900
28/02/2011	13.2	0.1 (0.8 %)	2,432,400	32,331,540,000	978,200	1,565,700
25/02/2011	13.6	0.4 (3.1 %)	3,350,000	44,250,160,000	2,134,500	630,600
24/02/2011	13.1	-0.3 (-2.3 %)	3,682,800	47,532,350,000	2,467,900	1,139,000
23/02/2011	13.4	0.3 (2.3 %)	2,650,300	34,920,060,000	1,644,700	793,600

⇒ KLGD và GTGD tính cả giao dịch thỏa thuận

1.3. So Sánh khối lượng giao dịch của KLS với một số cổ phiếu chứng khoán khác



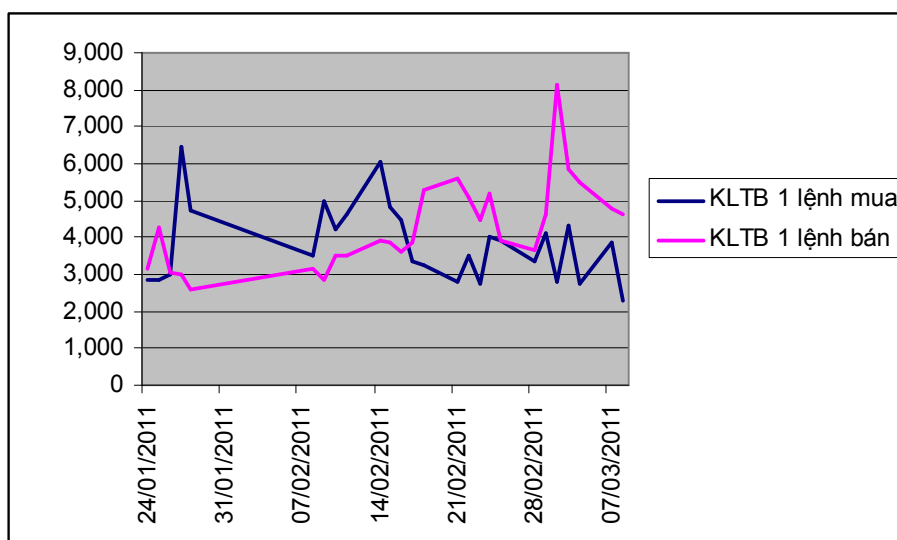
Biểu đồ trên là so sánh khối lượng giao dịch của KLS so với SSI, BVS, HCM kể từ đầu năm 2011. *Có thể thấy biến động về khối lượng giao dịch của KLS không có gì bất thường từ ngày 1/3/2011 trở về trước.*

Khối lượng lớn đột biến lên đến trên 7 triệu CP/phiên được diễn ra ngay trong ngày 2/3/2011, giá KLS giảm kèm theo khối lượng lớn, điều này chứng tỏ nhà đầu tư quyết tâm bán ra rất mạnh và điều đó dẫn đến ngày 3 phiên giảm sàn sau đó.

Khối lượng lớn đột biến lần 2 vào ngày 7/3/2011 lên trên 9,5 triệu CP/phiên. Trong ngày hôm đó đã có những lệnh mua giá sàn với khối lượng lên đến 700.000 cp/1 lệnh. Điều này thể hiện NDT lớn đã bắt đầu mua lại dần dần KLS và điều này sẽ giúp KLS hạn chế được đà giảm sâu và mạnh trong những phiên tới.

II – Thống kê đặt lệnh

Ngày	Mua			Bán			Chênh lệch KL mua bán
	Số lệnh	Khối lượng	KLTB	Số lệnh	Khối lượng	KLTB	
08/03/2011	2,064	4,731,700	2,292	1,183	5,480,700	4,633	-749,000
07/03/2011	2,970	11,432,600	3,849	2,192	10,463,900	4,774	968,700
04/03/2011	277	761,300	2,748	1,384	7,622,000	5,507	-6,860,700
03/03/2011	461	2,001,600	4,342	1,388	8,121,300	5,851	-6,119,700
02/03/2011	2,363	6,593,500	2,790	1,234	10,017,400	8,118	-3,423,900
01/03/2011	970	4,015,600	4,140	677	3,121,200	4,610	894,400
28/02/2011	957	3,210,600	3,355	1,037	3,798,100	3,663	-587,500
25/02/2011	1,342	5,263,800	3,922	955	3,759,900	3,937	1,503,900
24/02/2011	1,523	6,092,100	4,000	918	4,763,200	5,189	1,328,900
23/02/2011	1,553	4,295,000	2,766	772	3,443,900	4,461	851,100



Diễn biến khối lượng trung bình 1 lệnh mua và bán

Khối lượng trung bình 1 lệnh bán có xu hướng tăng lên từ 27/01/2011 (trước và sau tết Âm Lịch). Giai đoạn từ 27/1 cho đến 17/02/2011, khối lượng trung bình một lệnh mua vẫn lớn hơn khối lượng trung bình 1 lệnh bán. Sau 17/2/2011, khối lượng trung bình một lệnh bán cao hơn khối lượng trung bình một lệnh mua cho thấy các lệnh đặt bán là lệnh của khối nhà đầu tư lớn. *Như vậy trước và sau khi ra tin KLS chuyển đổi hoạt động kinh doanh chính, các lệnh bán thuộc về khối nhà đầu tư lớn và nhà đầu tư tổ chức, trong khi các nhà đầu tư nhỏ lẻ vẫn có xu hướng mua vào. Tuy vậy nếu nhìn về Trung Bình lệnh nói chung của sàn Hồ chí minh trong thời gian này thì ta cũng thấy có phản ứng bán ra của tổ chức lớn khá mạnh do những tin tức Vĩ mô bất lợi.*

Như vậy về giao dịch của Nhà đầu tư lớn đối với KLS trước thời điểm 2/3/2011 không có nhiều điểm quá bất thường, tuy vậy họ vẫn là người bán ra rất mạnh KLS từ ngày 18/2/2011 đến nay.

III – Giao dịch của cổ đông nội bộ

Thành viên	Chức vụ	CP nắm giữ	Loại GD	Ngày thông báo	Số CP GD
Đặng Ngọc Khang	Trưởng BKS	12,500	Bán	16/12/2010	12,500
Nguyễn Thùy Linh	Kế toán trưởng	97,500	Bán	26/11/2010	77,500
Nguyễn Đức Tuấn	Phó TGĐ	-	Mua	26/11/2010	500,000
Phạm Tấn Huy Bằng	TGĐ	10,281,600	Bán	26/11/2010	500,000

	Ủy viên HĐQT/GĐ chi nhánh tp. HCM				
Trần Văn Trọng		30,000	Bán	07/10/2010	30,000
Nguyễn Thùy Linh	Kế toán trưởng	75,600	Bán	03/12/2009	55,600

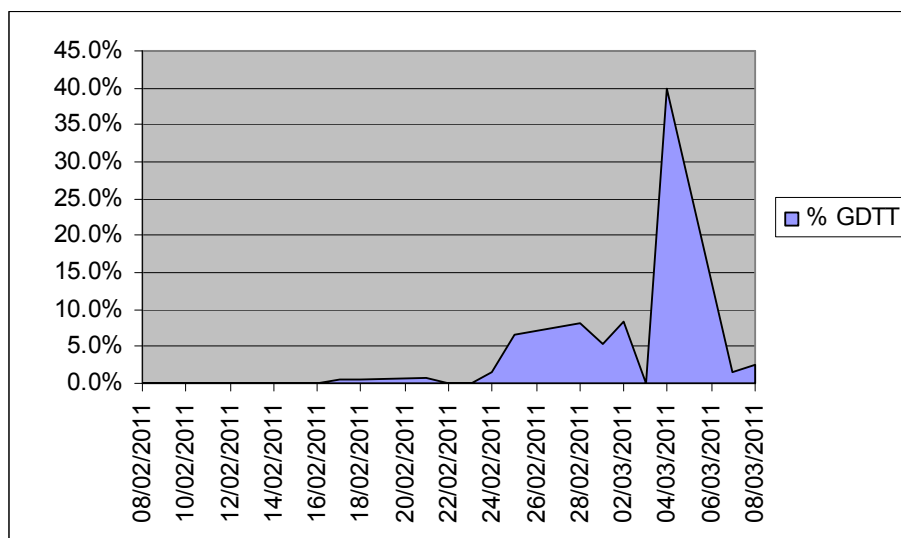
Giao dịch của cổ đông nội bộ tập trung vào giai đoạn từ tháng 10 đến tháng 12/2010 và đều đã thực hiện xong. Không có bất cứ giao dịch nào được thông báo trong năm 2011, tức là ngay trước và sau khi ra tin KLS chuyển đổi mô hình hoạt động.

Đánh giá trên những giao dịch cổ đông nội bộ mà được công bố trên phương tiện thông tin đại chúng thì chúng tôi cho rằng không có quá nhiều yếu tố khác thường.

VI – Giao dịch thỏa thuận

Ngày	GD Khớp lệnh		GD Thỏa thuận		% KLGD thỏa thuận
	KL	GT	KL	GT	
08/03/2011	3,807,900	37,624,110,000	95,000	899,000,000	2.4%
07/03/2011	9,528,200	96,352,820,000	136,500	1,495,760,000	1.4%
04/03/2011	761,300	8,145,910,000	506,000	5,729,200,000	39.9%
03/03/2011	2,001,600	22,820,530,000	0	0	0.0%
02/03/2011	6,593,500	80,373,890,000	605,000	8,270,000,000	8.4%
01/03/2011	1,903,300	24,831,240,000	105,000	1,501,500,000	5.2%
28/02/2011	2,232,400	29,851,540,000	200,000	2,480,000,000	8.2%
25/02/2011	3,129,300	41,542,360,000	220,700	2,707,800,000	6.6%
24/02/2011	3,624,200	46,743,530,000	58,600	788,820,000	1.6%
23/02/2011	2,650,300	34,920,060,000	0	0	0.0%

Như vậy, ngoại trừ ngày 4/3, khối lượng giao dịch thỏa thuận chiếm tới gần 40% tổng khối lượng giao dịch, giao dịch thỏa thuận trong các ngày trước và sau khi ra tin nhìn chung chiếm một tỷ trọng tương đối nhỏ. Trong những ngày này cũng không có bất cứ thông tin nào về giao dịch thỏa thuận của cổ đông nội bộ và cổ đông lớn.



Tuy vậy, quan sát đồ thị từ 08/02 trở lại đây, tỷ lệ % khối lượng giao dịch thỏa thuận trên tổng khối lượng giao dịch có xu hướng tăng lên từ khoảng 20/02/2011

V – Giao dịch của khối ngoại

Ngày	KLGD ròng	GTGD ròng	KL mua	GT mua	KL bán
08/03/2011	-149,000	-1,509,000,000	41,100	409,810,000	190,100
07/03/2011	-527,900	-5,270,380,000	116,300	1,171,700,000	644,200
04/03/2011	-191,600	-2,050,120,000	37,400	400,180,000	229,000
03/03/2011	-111,900	-1,275,660,000	36,100	411,540,000	148,000
02/03/2011	-989,900	-11,979,330,000	37,100	448,910,000	1,027,000
01/03/2011	36,100	470,890,000	36,100	470,890,000	0
28/02/2011	36,100	479,130,000	36,100	479,130,000	0

25/02/2011	200,800	2,637,400,000	200,800	2,637,400,000	0
24/02/2011	517,100	6,640,490,000	517,100	6,640,490,000	0
23/02/2011	34,800	458,270,000	36,100	475,300,000	1,300
22/02/2011	-511,500	-6,551,640,000	40,100	514,680,000	551,600

Tính đến hết ngày 07/3, các nhà đầu tư nước ngoài đang nắm giữ 16.2 triệu cổ phiếu KLS tương ứng với 8%. Khối lượng cổ phiếu mà khối này còn được phép mua là hơn 83 triệu cổ phiếu.

Khối ngoại mua ròng liên tục trong giai đoạn từ 23/2 cho đến 1/3. Phiên giao dịch ngày 2/3 sau khi ra tin đồn KLS sẽ chuyển đổi hoạt động kinh doanh chính, khối này đã bán ròng gần 1 triệu đơn vị. Các phiên giao dịch sau đó khối này tiếp tục bán ròng dù quy mô bán ròng có giảm.

VI – Kết luận

Phân tích giao dịch của KLS có thể thấy nhìn chung giao dịch của cổ phiếu này không có nhiều điểm khác thường cho đến trước phiên giao dịch ngày 02/03/2011 (ngay trước khi họp báo công bố tin chính thức về KLS).

Hiện nay KLS cũng có xu hướng được nhà đầu tư lớn mua lại, tuy vậy trong bối cảnh thị trường yếu như hiện nay thì KLS vẫn có thể còn tiếp tục xu hướng giảm điểm và đi ngang.

Báo cáo này được thực hiện bởi khối phân tích của Công Ty Chứng Khoán Châu Á Thái Bình Dương – APEC. Bài phân tích chỉ có giá trị tham khảo, APEC không chịu bất cứ trách nhiệm nào đối với việc sử dụng tài liệu này.



Phát hành bởi: Phòng Phân Tích - Công ty Cổ Phần Chứng khoán APEC

Thành viên phân tích: Nguyễn Tuấn – Vũ Thị Thu Trang

HỘI SỞ:

Add: Tòa nhà APEC Building, số 14 Lê Đại Hành, Q. Hai Bà Trưng, Hà Nội

Tel: (84- 4) 3573 0200

Email: research@apec.com.vn; Website: <http://www.apec.com.vn>

APEC Hồ Chí Minh

Add: 6B Lê Quý Đôn, Phường 4, Q.3, TP Hồ Chí Minh; Tel: (84- 8) 3930 6568