



AGR SIGNALS – TÍN HIỆU GIAO DỊCH TUẦN

Ngày 07 tháng 10 năm 2024

Kính gửi Quý khách hàng,

Kết thúc tuần giao dịch 30/09-04/10, Vn-Index đóng cửa tại mốc 1.271 điểm, tương đương -1,57% so với tuần trước. Thanh khoản bình quân 3 sàn đạt hơn 20.700 tỷ đồng mỗi phiên, giảm nhẹ 4%. Khối ngoại tiếp tục mua ròng 3 trên 5 phiên giao dịch, nhưng về tổng giá trị ghi nhận rút ròng hơn 90 tỷ đồng lũy kể cả tuần.

Trên đồ thị kỹ thuật, VN-Index gặp áp lực bán tại kháng cự 1.300 điểm và đóng cửa ở mức giá thấp nhất tuần khi chưa thể phá vỡ quán tính giảm. Điểm tích cực là biên độ giảm điểm đang được thu hẹp khi chỉ số lùi về gần vùng hỗ trợ quanh MA20 ngày, tương ứng mốc 1.270 (+/-5) điểm. Dự báo diễn biến tuần tới, Vnindex vẫn sẽ tiếp tục quán tính điều chỉnh trong phiên đầu tuần, nhưng lực cầu được kỳ vọng sẽ sớm trở lại sau đó bởi chỉ số đã lùi về vùng hỗ trợ, giao của nhiều đường xu hướng quan trọng.

Về danh mục tuần tới, chúng tôi lựa chọn những cổ phiếu có tín hiệu kỹ thuật tích cực trong ngắn hạn. Kỳ vọng sẽ thu hút dòng tiền tham gia khi thị trường hồi phục từ vùng hỗ trợ. Nhà đầu tư lưu ý duy trì tỷ trọng danh mục trading ở mức hợp lý để quản trị rủi ro khi thị trường vẫn duy trì xu hướng giằng co quanh ngưỡng 1.27x-1.300 điểm.

Kính chúc Quý khách hàng đầu tư hiệu quả!

Diễn biến giao dịch VN-Index



Nguồn: Tradingview

Tín hiệu cổ phiếu tuần 07/10 – 11/10:

Mã CK	Tên doanh nghiệp	Giá mục tiêu	Giá cắt lỗ
CTR	Tổng CTCP Công trình Viettel	140.000	Dưới 121.000
HSG	CTCP Tập đoàn Hoa Sen	23.000	Dưới 20.300
LPB	Ngân hàng TMCP Lộc Phát Việt Nam	34.000	Dưới 30.000
PVD	Tổng CTCP Khoan và DV Khoan Dầu khí	30.000	Dưới 27.000
PVB	CTCP Bọc ống Dầu khí Việt Nam	33.000	Dưới 28.500

Nguồn: Agriseco Research



Tổng CTCP Công trình Viettel (HSX: CTR)



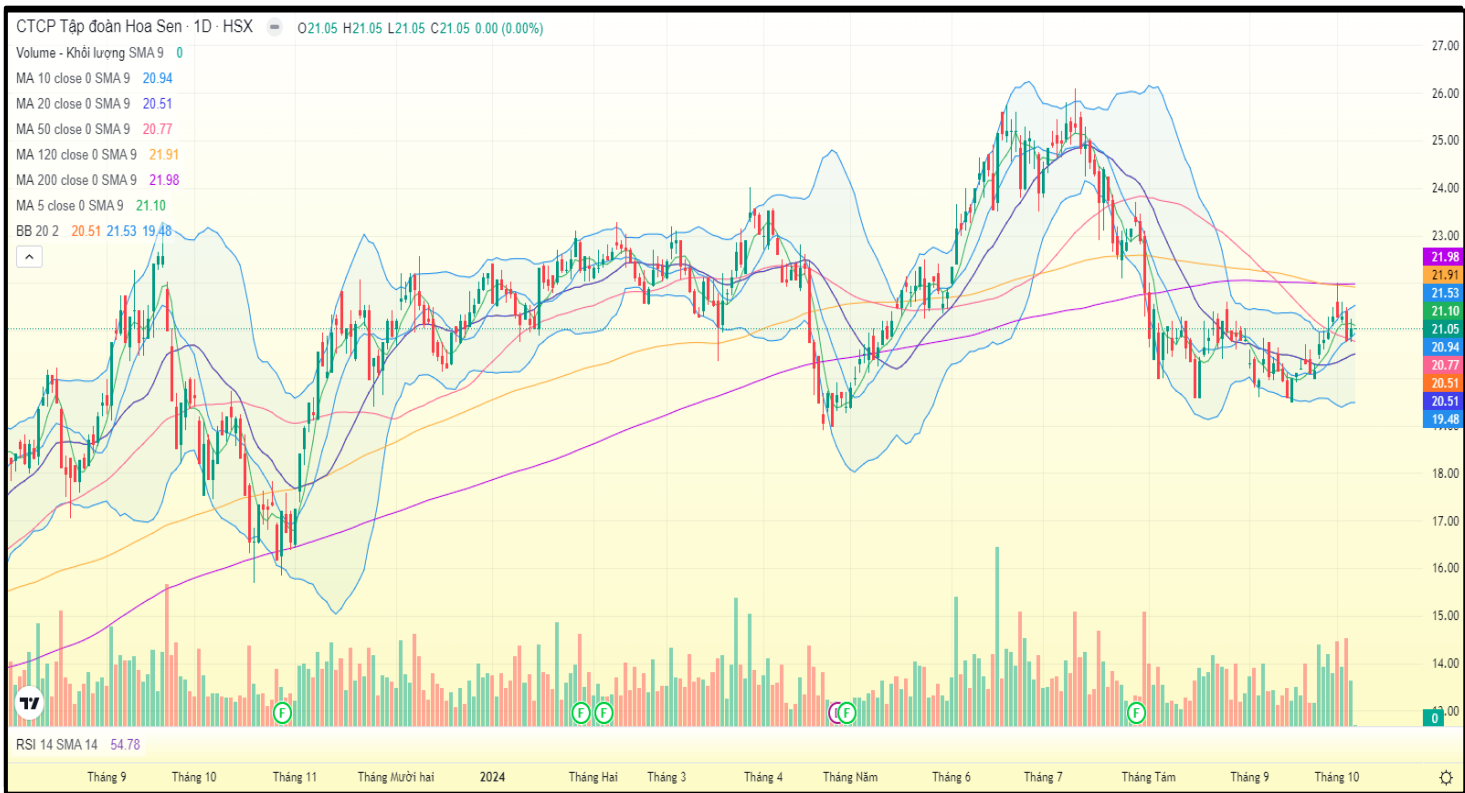
Các chỉ báo kỹ thuật

Chỉ báo	Giá trị/Tín hiệu	Trạng thái
Giá đóng cửa	128.000	
MA20	126.250	Tích cực
MA50	123.000	Tích cực
MA200	118.290	Tích cực
KLBQ 10 phiên (cp)	551.800	
RSI(14)	58,46/Đi ngang	Trung lập
MFI(14)	62,32/Đi lên	Tích cực
Stochastic(5,3,3)	24,87-16,33/Đi lên	Tích cực

CTR đang trong giai đoạn đi ngang tích lũy biên độ hẹp quanh vùng 126.000 – 130.000 VND/cp. Phiên giao dịch gần nhất của CTR khá tích cực với vol tăng cao và giá cổ phiếu có xu hướng bật tăng khỏi vùng biên dưới của kênh giá. Với các chỉ báo động lượng đang tích cực, chúng tôi khuyến nghị mua cổ phiếu CTR với **giá mục tiêu 140.000 VND/cp**. Quản trị rủi ro và đóng vị thế khi cổ phiếu giảm xuống dưới vùng giá 121.000 VND/cp (phá vỡ vùng tích lũy và quay lại xu hướng giảm điểm).



CTCP Tập đoàn Hoa Sen (HSX: HSG)



Các chỉ báo kỹ thuật

Chỉ báo	Giá trị/Tín hiệu	Trạng thái
Giá đóng cửa	21.050	
MA20	20.510	Tích cực
MA50	20.770	Trung lập
MA200	21.980	Trung lập
KLBQ 10 phiên (cp)	10.812.000	
RSI(14)	58,06/Đi lên	Tích cực
MFI(14)	71,36/Đi lên	Tích cực
Stochastic(5,3,3)	34,85-44,34/Đi xuống	Tiêu cực

HSG đang thể hiện nỗ lực phục hồi khi bứt phá thành công khỏi đường kháng cự MA50 ngày với khối lượng giao dịch lớn. Mặc dù xuất hiện một số nhịp điều chỉnh nhẹ trong các phiên gần đây, xu hướng tích cực của cổ phiếu vẫn được bảo toàn khi đường giá HSG đang có xu hướng bật tăng trở lại từ khu vực hỗ trợ cứng – nơi giao nhau của nhiều đường xu hướng quan trọng. Chúng tôi khuyến nghị mua cổ phiếu HSG với giá **mục tiêu 23.000 VND/cp**, nhà đầu tư cắt lỗ nếu giá cổ phiếu xuống dưới 20.300 VND/cp (tương ứng với hỗ trợ ngắn hạn tại khu vực MA20 ngày).



Ngân hàng TMCP Lộc Phát Việt Nam (HSX: LPB)



Các chỉ báo kỹ thuật

Chỉ báo	Giá trị/Tín hiệu	Trạng thái
Giá đóng cửa	31.500	
MA20	31.270	Tích cực
MA50	30.500	Tích cực
MA200	23.46	Tích cực
KLBQ 10 phiên (cp)	2.571.000	
RSI(14)	60,97/Đi lên	Tích cực
MFI(14)	65,64/Đi ngang	Tích cực
Stochastic(5,3,3)	31,46-28,33/Đi lên	Tích cực

Cổ phiếu LPB đã đi ngang tích lũy sau khi lập đỉnh vào tháng 7/2024. Xu hướng giá cổ phiếu đang được hỗ trợ bởi nhiều đường MA cả ngắn và trung hạn. Cổ phiếu đang có các tín hiệu tích cực và kỳ vọng bứt phá ra khỏi vùng tích lũy kể trên. Chúng tôi khuyến nghị mua cổ phiếu LPB với giá **mục tiêu 34.000 VND/cp**, nhà đầu tư cắt lỗ nếu giá cổ phiếu xuống dưới 30.000 VND/cp (cổ phiếu bứt phá không thành công, tiếp tục quay đầu giảm trong vùng kênh giá đi ngang).



AGR SIGNALS – TÍN HIỆU GIAO DỊCH TUẦN

Ngày 07 tháng 10 năm 2024

Tổng CTCP Khoan và DV Khoan Dầu khí (HSX: PVD)



Các chỉ báo kỹ thuật

Chỉ báo	Giá trị/Tín hiệu	Trạng thái
Giá đóng cửa	27.700	
MA20	26.860	Tích cực
MA50	27.040	Tích cực
MA200	29.340	Trung lập
KLBQ 10 phiên (cp)	9.041.000	
RSI(14)	60,39/ Đi lên	Tích cực
MFI(14)	80,6/Đi lên	Tích cực
Stochastic(5,3,3)	53,69-50,21/Đi lên	Tích cực

Cổ phiếu PVD đã có phiên giao dịch tích cực vào cuối tuần trước khi bật tăng mạnh từ đường hỗ trợ MA10 ngày với thanh khoản đột biến. Lực cầu trong các phiên tăng giá gần đây đang có dấu hiệu gia tăng và giá cổ phiếu tiếp tục duy trì trên các đường xu hướng quan trọng, cho thấy PVD còn nhiều dư địa tăng giá trong ngắn hạn. Chúng tôi khuyến nghị mua cổ phiếu PVD với **giá mục tiêu 30.000 VND/cp**. Quản trị rủi ro và đóng vị thế khi cổ phiếu giảm xuống dưới vùng giá 27.000 VND/cp (cổ phiếu đánh mất mốc hỗ trợ MA50 ngày và quay trở lại xu hướng giảm điểm).



Ngày 07 tháng 10 năm 2024

CTCP Bọc Ống dầu khí Việt Nam (HNX: PVB)



Các chỉ báo kỹ thuật

Chỉ báo	Giá trị/Tín hiệu	Trạng thái
Giá đóng cửa	30.400	
MA20	29.210	Tích cực
MA50	28.600	Tích cực
MA200	25.980	Tích cực
KLBQ 10 phiên (cp)	500.300	
RSI(14)	70,27/ Đi lên	Tích cực
MFI(14)	75,3/Đi lên	Tích cực
Stochastic(5,3,3)	53,38-41,34/Đi lên	Tích cực

Cổ phiếu PVB đang duy trì được xu hướng tăng tốt từ đầu năm 2024, hiện tại xu hướng trung hạn của cổ phiếu là sideway up sau khi tạo đáy vào tháng 8/2024. Các phân giao dịch gần đây cổ phiếu có sự cải thiện về thanh khoản và giá có xu hướng bứt phá khỏi vùng giá đi ngang. Chúng tôi khuyến nghị mua cổ phiếu PVB với **giá mục tiêu 33.000 VND/cp**. Quản trị rủi ro và đóng vị thế khi cổ phiếu giảm xuống dưới vùng giá 28.500 VND/cp (cổ phiếu bứt phá không thành công và giảm xuống dưới đường MA50).



AGR SIGNALS – TÍN HIỆU GIAO DỊCH TUẦN

Ngày 07 tháng 10 năm 2024

CHƯƠNG TRÌNH ƯU ĐÃI



SẢN PHẨM VAY MARGIN T+10

- ✓ Lãi suất margin ưu đãi **8,9%/năm**;
- ✓ **Miễn phí** giao dịch;
- ✓ Hạn mức dư nợ **500 tỷ đồng**;
- ✓ Đối tượng áp dụng: Tất cả Khách hàng đang sử dụng dịch vụ giao dịch ký quỹ chứng khoán và có đăng ký với Agriseco



GÓI CHÍNH SÁCH ƯU ĐÃI DÀNH RIÊNG CHO CBNV VÀ KH CỦA AGRIBANK

- Đối với CBNV của Agribank đã có tài khoản hoặc mở mới tài khoản tại Agriseco:
 - ✓ Phí giao dịch **0,1%**;
 - ✓ Lãi suất margin ưu đãi **9-10%/năm**;
- Đối với Khách hàng có tài khoản tại Agribank mở mới tài khoản tại Agriseco:
 - ✓ Phí giao dịch **0,1%**;
 - ✓ Lãi suất margin ưu đãi **10%/năm**;



Quét mã và trải nghiệm App AGR
MOBI PRO ngay tại:



KHUYẾN CÁO

Bản tin này (gồm các thông tin, ý kiến, nhận định và khuyến nghị nêu trong bản tin) được thực hiện/gửi với mong muốn cung cấp cho nhà đầu tư thêm các thông tin liên quan đến thị trường chứng khoán. Thông tin nêu trong bản tin được thu thập từ các nguồn đáng tin cậy, tuy nhiên, chúng tôi không đảm bảo các thông tin nêu trong bản tin này là hoàn toàn chính xác và đầy đủ. Bản tin này được thực hiện/gửi bởi chuyên viên và không đại diện/nhân danh Agriseco. Agriseco không chịu trách nhiệm về bất cứ kết quả nào phát sinh từ việc sử dụng nội dung của báo cáo dưới mọi hình thức.

Agriseco – Chăm lo gieo trồng đồng vốn của bạn

THÔNG TIN LIÊN HỆ

TRỤ SỞ CHÍNH

Tầng 5 tòa nhà Green Diamond, 93 Láng Hạ, Phường Láng Hạ, Quận Đống Đa, Thành phố Hà Nội

Tel: (+84 24) 6276 2666

Email: online@agriseco.com.vn

Web: <https://agriseco.com.vn/>

CHI NHÁNH MIỀN NAM

179A Nguyễn Công Trứ (2A Phó Đức Chính), Quận 1, TP. Hồ Chí Minh.

Tel: (+84 28) 3914 2111

CHỨNG KHOÁN AGRIBANK

Chăm lo gieo trồng đồng vốn của bạn

CHI NHÁNH MIỀN TRUNG

Tòa nhà Agribank, số 228 đường 2/9, Hòa Cường Bắc, Hải Châu, TP Đà Nẵng

Tel: (+84 23) 6367 1666

HƠN 220 ĐIỂM CUNG CẤP DỊCH VỤ TẠI CÁC CHI NHÁNH AGRIBANK TRÊN TOÀN QUỐC



Chúng tôi rất mong nhận được những ý kiến đóng góp của Quý khách để ngày càng hoàn thiện hơn các bản tin và báo cáo của chúng tôi. Kính chúc khách hàng một ngày giao dịch thành công!
Vui lòng góp ý **TẠI ĐÂY**

