

CTCP Cấp nước Bến Thành (HNX: BTW)

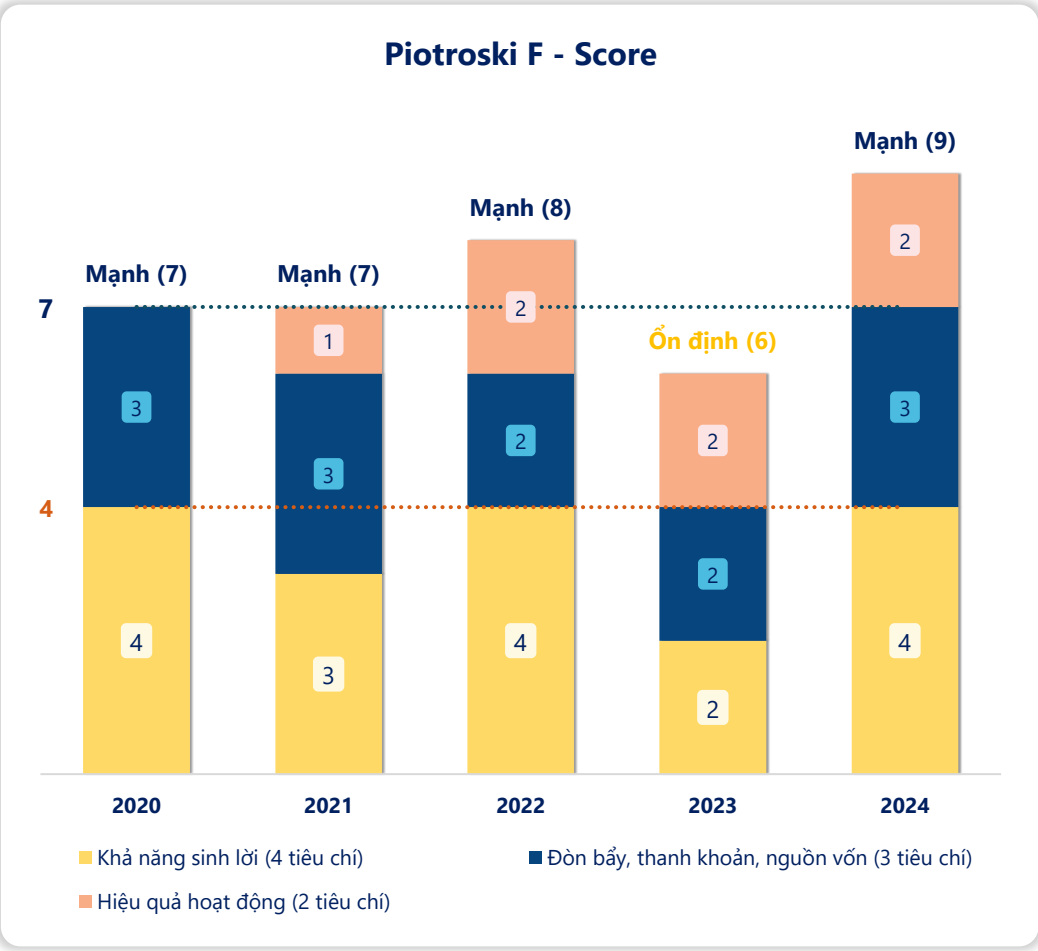
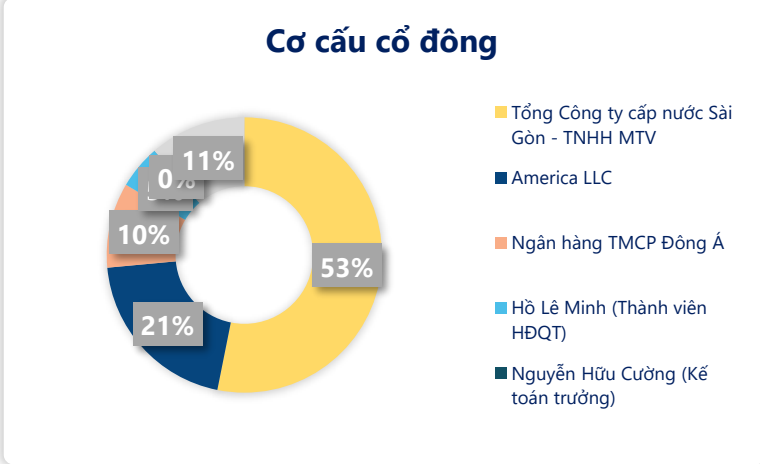
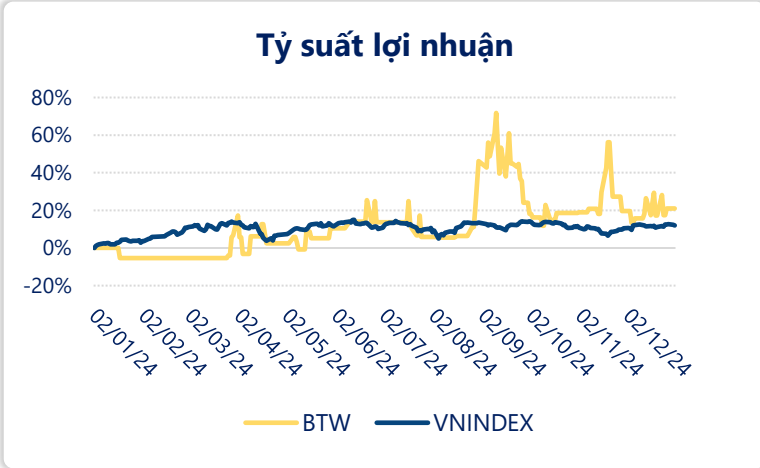
Bảng điểm Piotroski F-Score đánh giá sức khỏe tài chính của doanh nghiệp về tỷ suất lợi nhuận, cơ cấu vốn, tính thanh khoản và hiệu quả hoạt động. Thành phần của Piotroski F-Score gồm 9 chỉ tiêu tài chính, tương ứng với thang điểm từ 0 đến 9.

Ngày	40,600 VNĐ		
31/12/2024			
Thay đổi	1 tháng	3 tháng	6 tháng
	6.8%	4.1%	6.5%

Sức mạnh tài chính	2024
Piotroski F - Score	9/9
2024	(Mạnh)

DT thuần	2024
561	YoY
tỷ VNĐ	▲ 31.0
	▲ 6.0%

LN sau thuế	2024
47.1	YoY
tỷ VNĐ	▲ 3.50
	▲ 7.8%

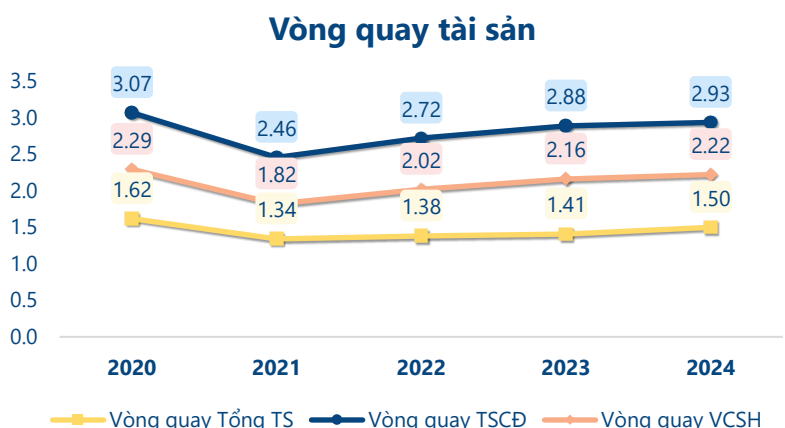
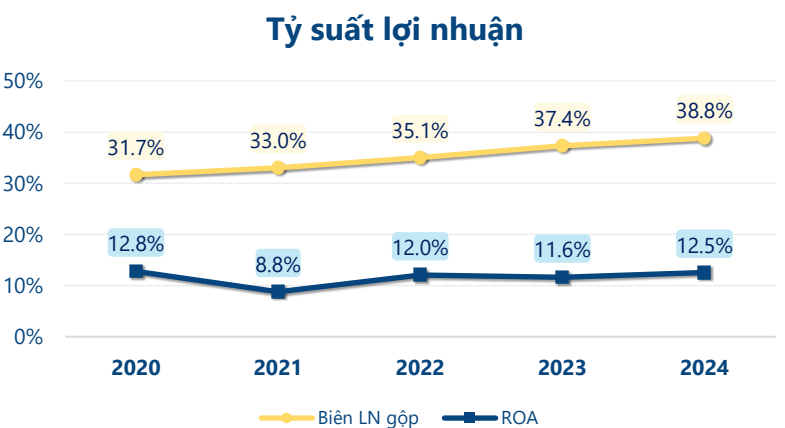
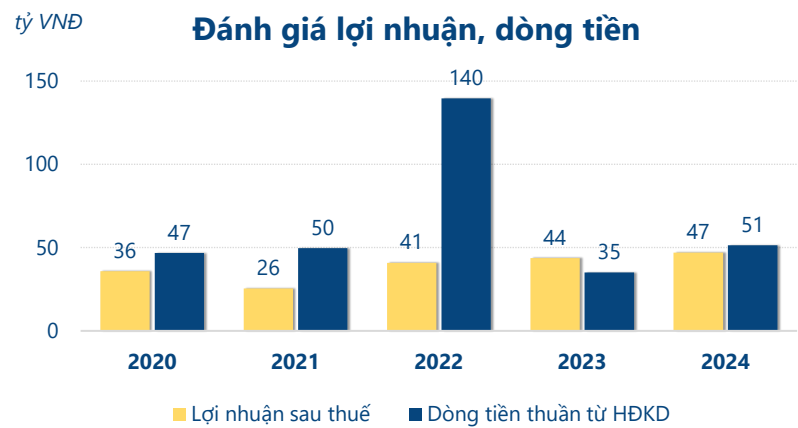


Năm **2024**, F-Score của **BTW** đạt **9/9** cao hơn năm trước và sức khỏe tài chính được đánh giá tốt hơn, đạt mức "**Mạnh**".

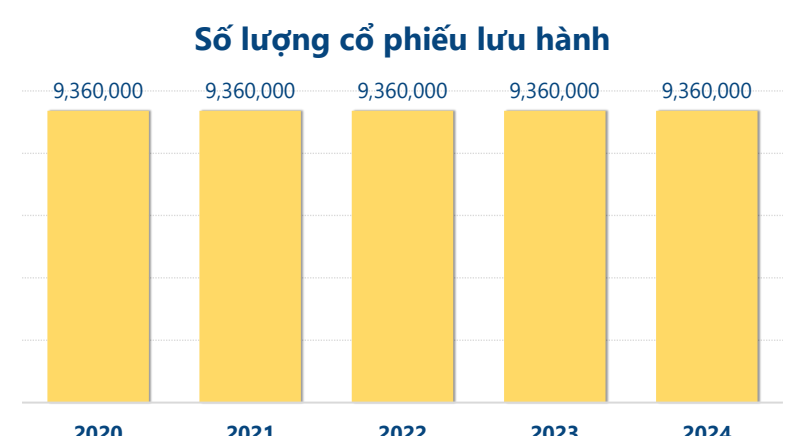
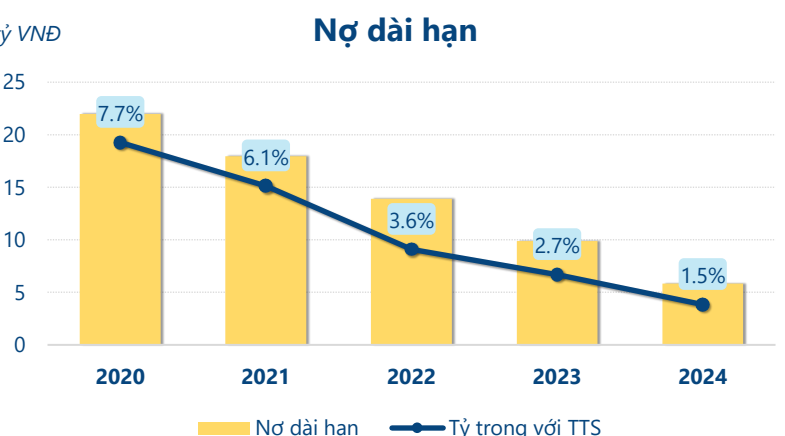
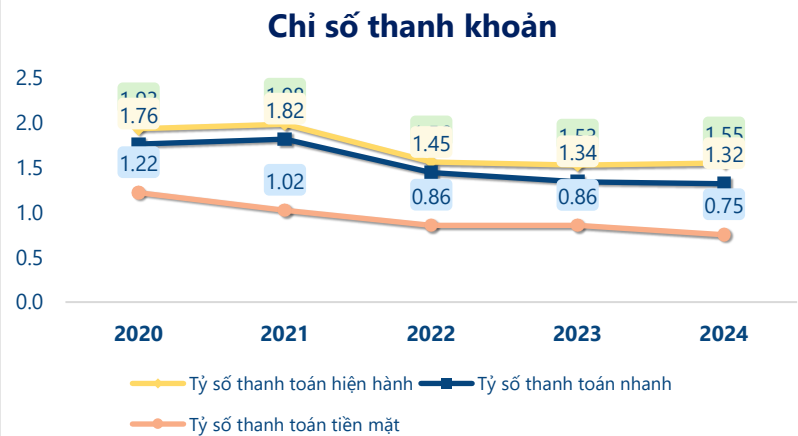
Trong đó, khả năng sinh lời được cải thiện **tăng lên 4/4** điểm, các tiêu chí về: đòn bẩy, thanh khoản, nguồn vốn có cải thiện đạt điểm **3/3**. Và tiêu chí về hiệu quả hoạt động, đạt điểm **2/2** ở mức ổn định so với năm trước.

Với điểm số F-Score cao cho thấy tình hình kinh doanh ổn định và hiệu quả trong quản lý tài sản và có sự ổn định tài chính trong dài hạn. Tuy nhiên vẫn cần phải xem xét các yếu tố về tài chính và chiến lược của công ty.

## CTCP Cấp nước Bến Thành (HNX: BTW)



Xét các tiêu chí thành phần của **F-Score** năm **2024** của **BTW**: Dòng tiền từ hoạt động kinh doanh lớn hơn lợi nhuận sau thuế và 2 chỉ tiêu này đều dương là một tín hiệu tích cực cho thấy công ty có chất lượng lợi nhuận tốt và duy trì hoạt động kinh doanh một cách bền vững. Sự tăng trưởng của ROA phản ánh công ty đang tạo ra lợi nhuận tốt hơn từ mỗi đơn vị tài sản sử dụng. Việc giảm tỷ lệ nợ dài hạn so với tổng tài sản thường phản ánh việc doanh nghiệp giảm bớt mức độ phụ thuộc vào nguồn vốn vay dài hạn. Tỷ số thanh toán hiện hành tăng phản ánh sự cải thiện của công ty trong quản lý dòng tiền để đảm bảo nghĩa vụ thanh toán nợ ngắn hạn một cách hiệu quả hơn. Không phát hành thêm cổ phiếu trong kỳ cho thấy sự ổn định trong quy mô vốn cổ phần, giúp duy trì tính hấp dẫn và niềm tin nhà đầu tư.



CÂN ĐỐI KẾ TOÁN (tỷ VNĐ)	Tại ngày 31/12/2024	Tại ngày 31/12/2023	Thay đổi
<b>Tổng tài sản</b>	<b>381</b>	<b>369</b>	<b>3.1%</b>
<b>Tài sản ngắn hạn</b>	<b>176</b>	<b>176</b>	<b>0.5%</b>
Tiền và tương đương tiền	85.4	98.3	-13.1%
Đầu tư tài chính ngắn hạn	46.2	42.1	9.8%
Phải thu ngắn hạn	9.37	8.20	14.3%
Hàng tồn kho	26.4	21.4	23.5%
Tài sản ngắn hạn khác	9.06	5.66	60.2%
<b>Tài sản dài hạn</b>	<b>204</b>	<b>194</b>	<b>5.4%</b>
Phải thu dài hạn	0.37	0.37	0.0%
Tài sản cố định	196	187	5.2%
Bất động sản đầu tư	0	0	
Tài sản dở dang	7.49	6.89	8.7%
Đầu tư tài chính dài hạn	0	0	
Tài sản dài hạn khác	<b>0.23</b>	<b>0</b>	
Lợi thế thương mại	0	0	
<b>Nợ phải trả</b>	<b>119</b>	<b>125</b>	<b>-4.3%</b>
<b>Nợ ngắn hạn</b>	<b>114</b>	<b>115</b>	<b>-1.1%</b>
Vay và nợ thuê ngắn hạn	4.03	4.03	0.0%
Phải trả người bán ngắn hạn	66.5	70.8	-6.1%
<b>Nợ dài hạn</b>	<b>5.84</b>	<b>9.88</b>	<b>-40.8%</b>
Vay và nợ thuê dài hạn	5.84	9.88	-40.8%
<b>Nguồn vốn chủ sở hữu</b>	<b>261</b>	<b>245</b>	<b>6.8%</b>
<b>Vốn chủ sở hữu</b>	<b>261</b>	<b>245</b>	<b>6.8%</b>
Vốn điều lệ	93.6	93.6	0.0%
<b>Kinh phí và quỹ khác</b>	<b>0</b>	<b>0</b>	

KẾT QUẢ KINH DOANH (tỷ VNĐ)	2020	2021	2022	2023	2024
<b>Doanh thu thuần</b>	<b>454</b>	<b>390</b>	<b>469</b>	<b>530</b>	<b>561</b>
Giá vốn hàng bán	310	261	304	332	343
<b>Lợi nhuận gộp</b>	<b>144</b>	<b>129</b>	<b>164</b>	<b>198</b>	<b>218</b>
Doanh thu HĐTC	1.31	1.13	1.95	4.34	2.19
Chi phí TC	2.23	1.65	1.46	1.40	0.84
<b>Chi phí lãi vay</b>	<b>2.23</b>	<b>1.65</b>	<b>1.46</b>	<b>1.40</b>	<b>0.84</b>
LN trong công ty LKLD	0	0	0	0	0
Chi phí bán hàng	60.3	56.0	63.2	90.7	98.3
Chi phí QLDN	39.2	40.7	50.6	56.1	62.2
<b>LN thuần từ HĐKD</b>	<b>43.5</b>	<b>31.5</b>	<b>51.1</b>	<b>54.1</b>	<b>58.9</b>
Lợi nhuận khác	0.62	-0.01	0.21	0.61	0.12
<b>LN trước thuế</b>	<b>44.1</b>	<b>31.5</b>	<b>51.3</b>	<b>54.7</b>	<b>59.0</b>
<b>Lợi nhuận sau thuế</b>	<b>35.9</b>	<b>25.6</b>	<b>40.9</b>	<b>43.6</b>	<b>47.1</b>
<b>LNST của CĐ cty mẹ</b>	<b>35.9</b>	<b>25.6</b>	<b>40.9</b>	<b>43.6</b>	<b>47.1</b>

LƯU CHUYỂN TIỀN 1 (tỷ VNĐ)	2020	2021	2022	2023	2024
Lưu chuyển tiền từ HĐKD	46.8	49.7	140	35.1	51.4
Lưu chuyển tiền từ HĐĐT	-22.2	-36.4	-80.6	-18.1	-39.4
Lưu chuyển tiền từ HĐTC	-15.1	-16.1	-15.3	-24.0	-24.8
Tiền đầu kỳ	55.1	64.6	61.7	105	98.3
<b>Lưu chuyển tiền thuần</b>	<b>9.45</b>	<b>-2.84</b>	<b>43.6</b>	<b>-7.06</b>	<b>-12.9</b>
Ảnh hưởng tỷ giá	0	0	0	0	0
Tiền cuối kỳ	64.6	61.7	105	98.3	85.4