

CTCP Xi măng La Hiên VVMI (HNX: CLH)

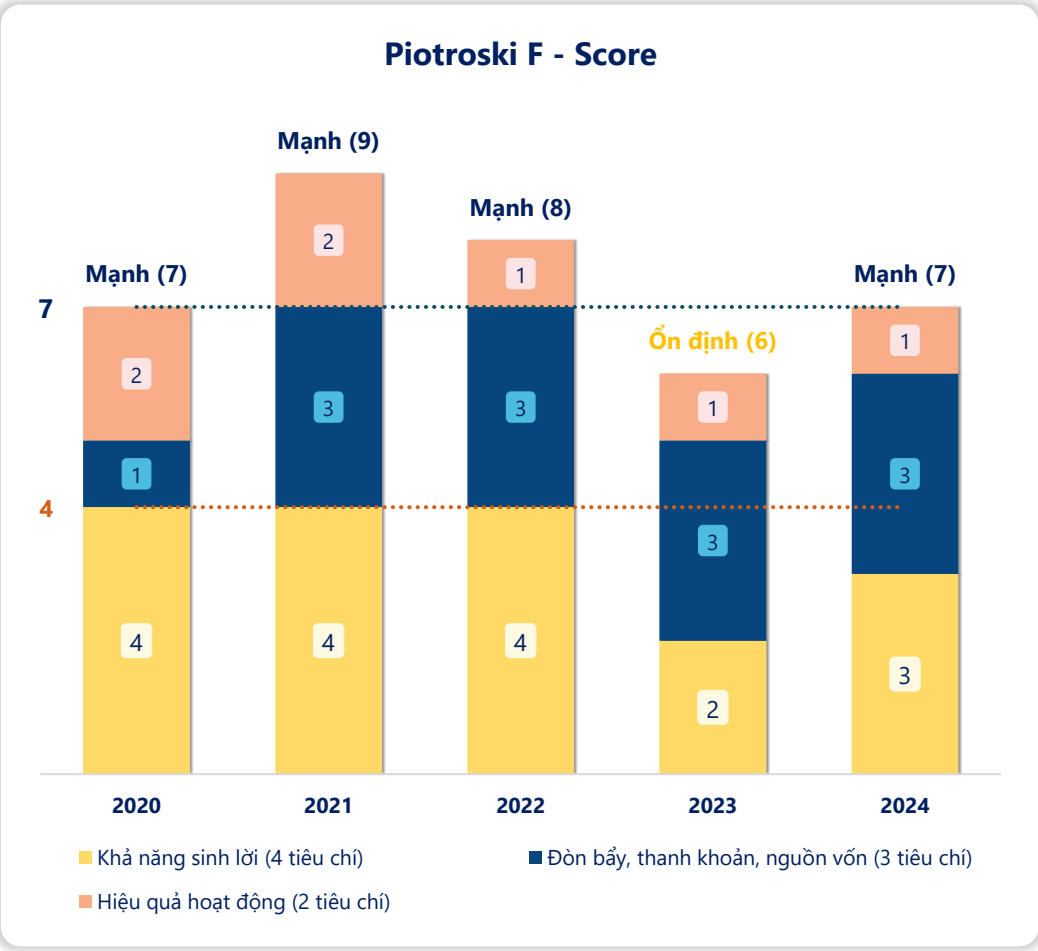
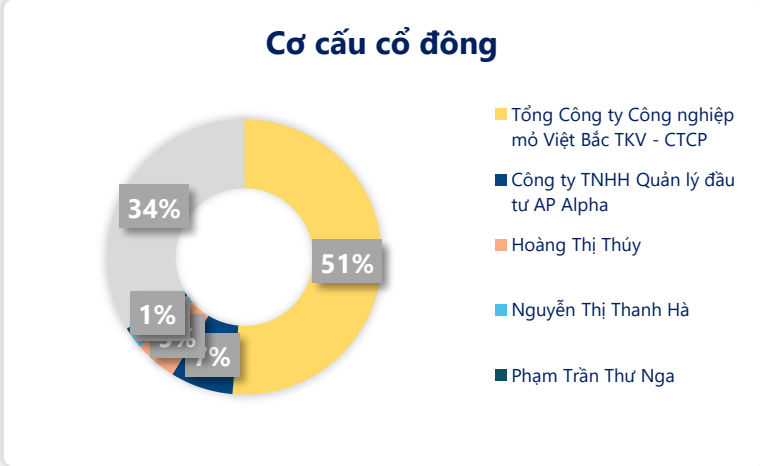
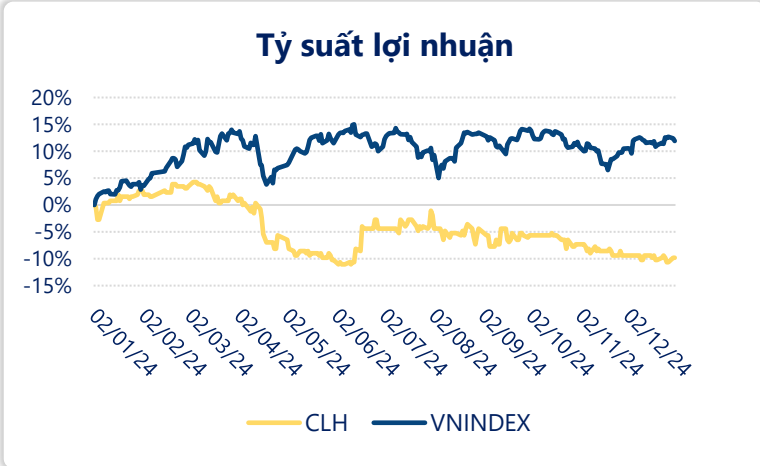
Bảng điểm Piotroski F-Score đánh giá sức khỏe tài chính của doanh nghiệp về tỷ suất lợi nhuận, cơ cấu vốn, tính thanh khoản và hiệu quả hoạt động. Thành phần của Piotroski F-Score gồm 9 chỉ tiêu tài chính, tương ứng với thang điểm từ 0 đến 9.

Ngày	21,700 VNĐ		
31/12/2024			
Thay đổi	1 tháng	3 tháng	6 tháng
	-0.5%	-4.4%	-5.7%

Sức mạnh tài chính	2024
Piotroski F - Score	7/9
2024	(Mạnh)

DT thuần	2024
661	YoY
tỷ VNĐ	▲ 2.00
	▲ 0.3%

LN sau thuế	2024
38.7	YoY
tỷ VNĐ	▼ 8.40
	▼ 17.9%



Năm **2024**, F-Score của **CLH** đạt **7/9** cao hơn năm trước và sức khỏe tài chính được đánh giá tốt hơn, đạt mức "**Mạnh**".

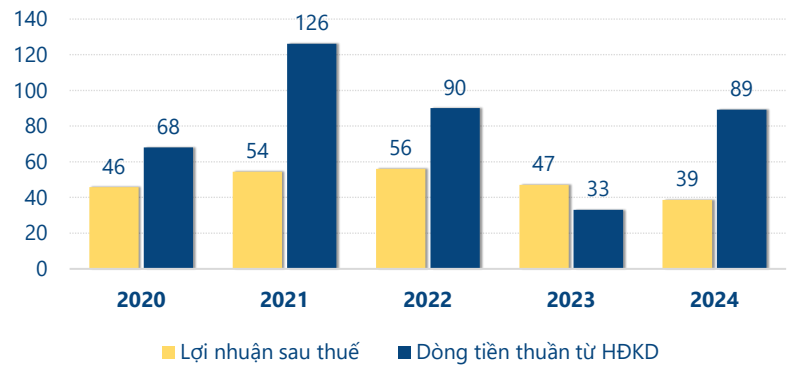
Trong đó, khả năng sinh lời được cải thiện **tăng lên 3/4** điểm, các tiêu chí về: đòn bẩy, thanh khoản, nguồn vốn **không thay đổi** vẫn ở mức **3/3** điểm. Và tiêu chí về hiệu quả hoạt động, đạt điểm **1/2** ở mức ổn định so với năm trước.

Với điểm số F-Score cao cho thấy tình hình kinh doanh ổn định và hiệu quả trong quản lý tài sản và có sự ổn định tài chính trong dài hạn. Tuy nhiên vẫn cần phải xem xét các yếu tố về tài chính và chiến lược của công ty.

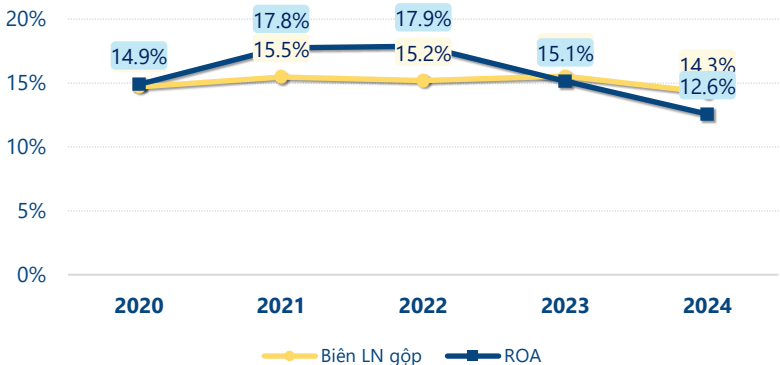
CTCP Xi măng La Hiên VVMI (HNX: CLH)

tỷ VNĐ

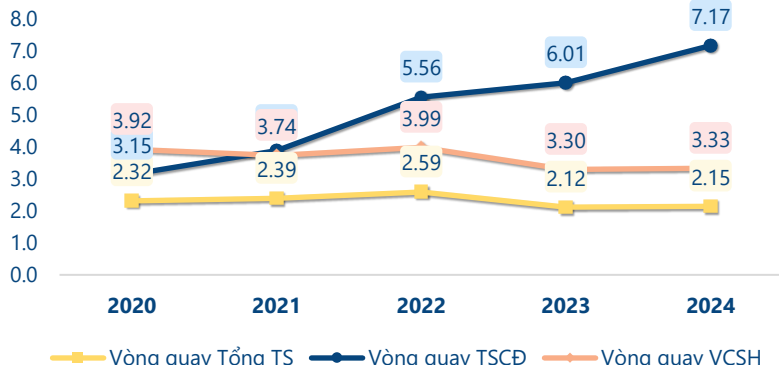
Đánh giá lợi nhuận, dòng tiền



Tỷ suất lợi nhuận

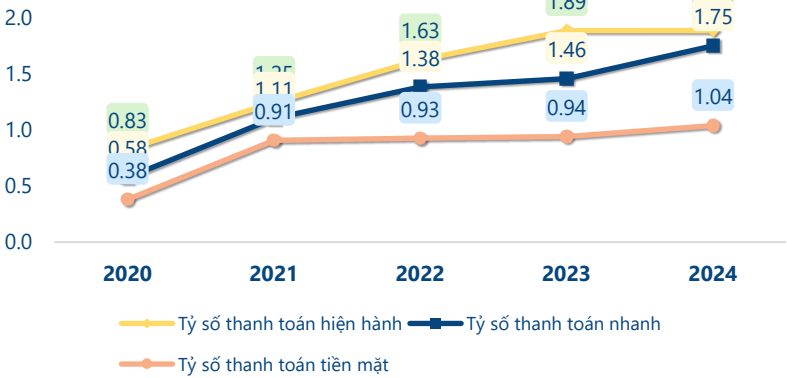


Vòng quay tài sản

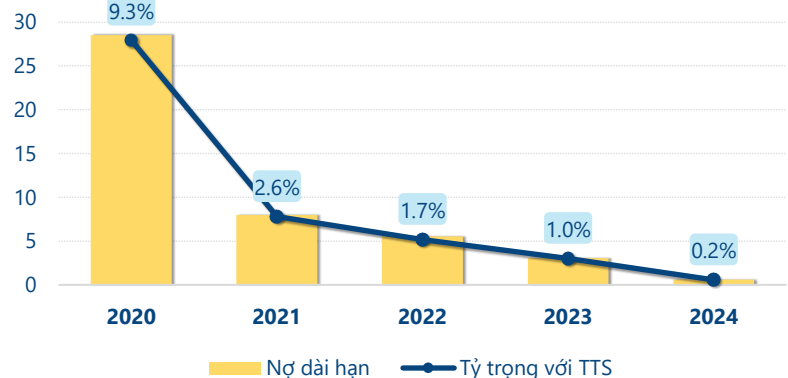


Xét các tiêu chí thành phần của **F-Score** năm **2024** của **CLH**: Dòng tiền từ hoạt động kinh doanh lớn hơn lợi nhuận sau thuế và 2 chỉ tiêu này đều dương là một tín hiệu tích cực cho thấy công ty có chất lượng lợi nhuận tốt và duy trì hoạt động kinh doanh một cách bền vững. Công ty đang gặp khó khăn trong việc tạo ra lợi nhuận từ mỗi đơn vị tài sản khi ROA giảm so với năm trước. Việc giảm tỷ lệ nợ dài hạn so với tổng tài sản thường phản ánh việc doanh nghiệp giảm bớt mức độ phụ thuộc vào nguồn vốn vay dài hạn. Tỷ số thanh toán hiện hành tăng phản ánh sự cải thiện của công ty trong quản lý dòng tiền để đảm bảo nghĩa vụ thanh toán nợ ngắn hạn một cách hiệu quả hơn. Không phát hành thêm cổ phiếu trong kỳ cho thấy sự ổn định trong quy mô vốn cổ phần, giúp duy trì tính hấp dẫn và niềm tin nhà đầu tư.

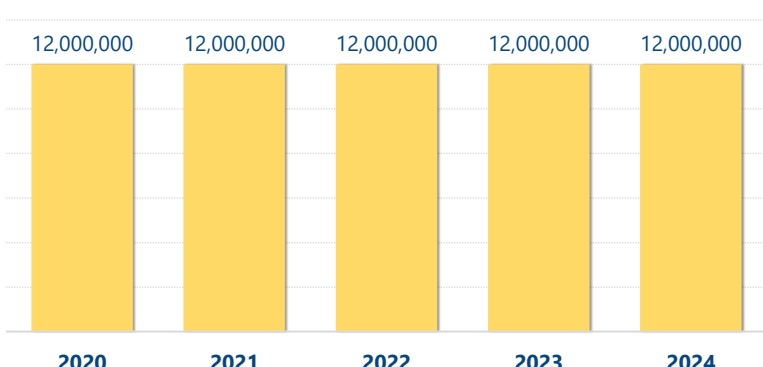
Chỉ số thanh khoản



Nợ dài hạn



Số lượng cổ phiếu lưu hành



CÂN ĐỐI KẾ TOÁN (tỷ VNĐ)	Tại ngày 31/12/2024	Tại ngày 31/12/2023	Thay đổi
Tổng tài sản	312	303	2.9%
Tài sản ngắn hạn	210	195	7.5%
Tiền và tương đương tiền	116	97.6	18.5%
Đầu tư tài chính ngắn hạn	69.5	40.0	73.8%
Phải thu ngắn hạn	9.61	13.2	-27.3%
Hàng tồn kho	15.1	44.2	-65.7%
Tài sản ngắn hạn khác	0.08	0.38	-79.6%
Tài sản dài hạn	102	108	-5.4%
Phải thu dài hạn	0.59	0.56	6.8%
Tài sản cố định	90.0	94.4	-4.7%
Bất động sản đầu tư	0	0	
Tài sản dở dang	0	0.46	-100%
Đầu tư tài chính dài hạn	0	0	
Tài sản dài hạn khác	11.5	12.5	-7.8%
Lợi thế thương mại	0	0	
Nợ phải trả	112	107	4.9%
Nợ ngắn hạn	111	104	7.4%
Vay và nợ thuê ngắn hạn	0	2.50	-100%
Phải trả người bán ngắn hạn	42.6	32.8	29.7%
Nợ dài hạn	0.59	3.06	-80.6%
Vay và nợ thuê dài hạn	0	2.50	-100%
Nguồn vốn chủ sở hữu	200	197	1.8%
Vốn chủ sở hữu	200	197	1.8%
Vốn điều lệ	120	120	0.0%
Kinh phí và quỹ khác	0	0	

KẾT QUẢ KINH DOANH (tỷ VNĐ)	2020	2021	2022	2023	2024
Doanh thu thuần	713	734	812	659	661
Giá vốn hàng bán	608	620	688	557	567
Lợi nhuận gộp	105	114	123	102	94.3
Doanh thu HĐTC	0.02	0.25	3.08	5.72	4.73
Chi phí TC	4.14	1.30	0.30	0.24	0.17
Chi phí lãi vay	3.62	1.19	0.19	0.13	0.07
LN trong công ty LKLD	0	0	0	0	0
Chi phí bán hàng	13.0	13.1	16.3	13.0	12.3
Chi phí QLDN	30.2	31.0	38.5	34.4	38.0
LN thuần từ HĐKD	57.4	68.4	71.3	60.5	48.5
Lợi nhuận khác	0.06	-0.01	-0.85	-0.26	-0.04
LN trước thuế	57.4	68.4	70.4	60.2	48.5
Lợi nhuận sau thuế	45.8	54.5	56.0	47.1	38.7
LNST của CĐ cty mẹ	45.8	54.5	56.0	47.1	38.7

LƯU CHUYỂN TIỀN 1 (tỷ VNĐ)	2020	2021	2022	2023	2024
Lưu chuyển tiền từ HĐKD	68.1	126	90.1	33.1	89.2
Lưu chuyển tiền từ HĐĐT	-15.5	-19.2	-31.4	4.21	-47.2
Lưu chuyển tiền từ HĐTC	-36.3	-53.9	-43.3	-42.0	-23.9
Tiền đầu kỳ	17.7	33.9	86.9	102	97.6
Lưu chuyển tiền thuần	16.2	53.1	15.4	-4.73	18.1
Ảnh hưởng tỷ giá	0	0	0	0	0
Tiền cuối kỳ	33.9	86.9	102	97.6	116