

CTCP Cấp nước Đồng Nai (UPCOM: DNW)

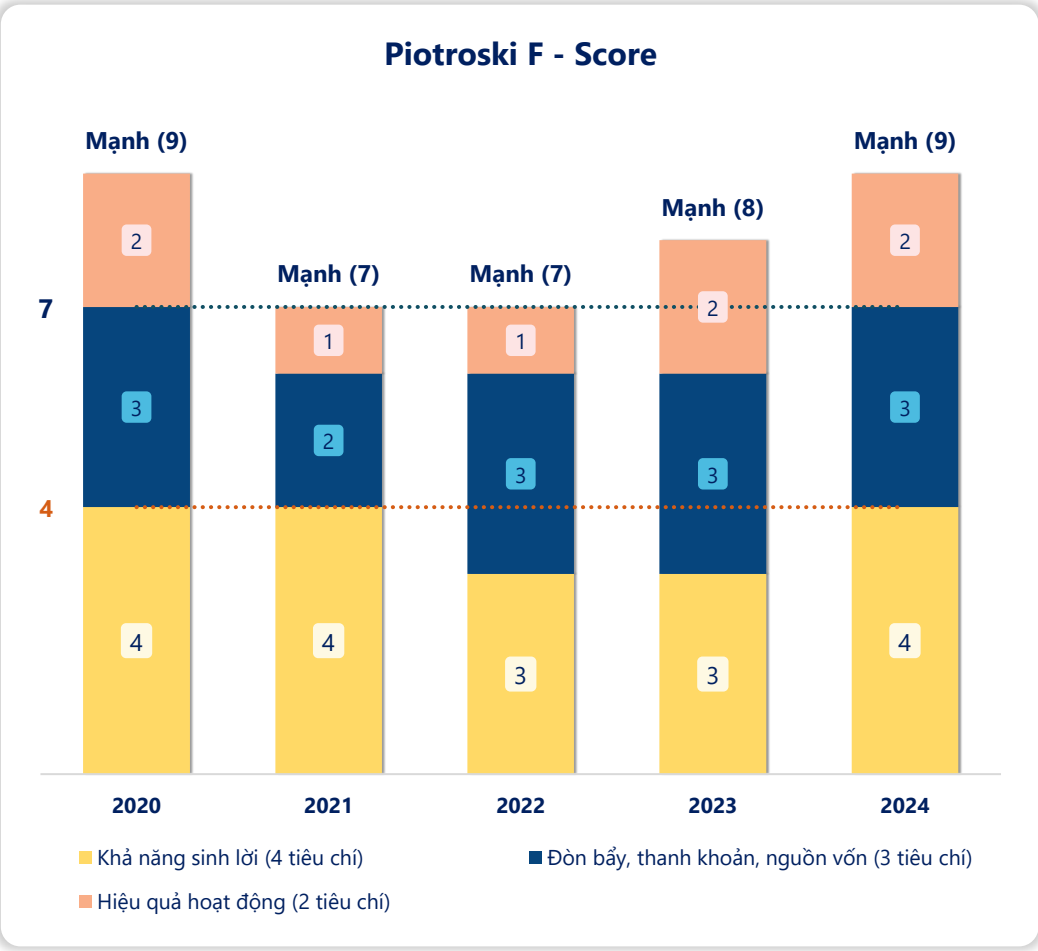
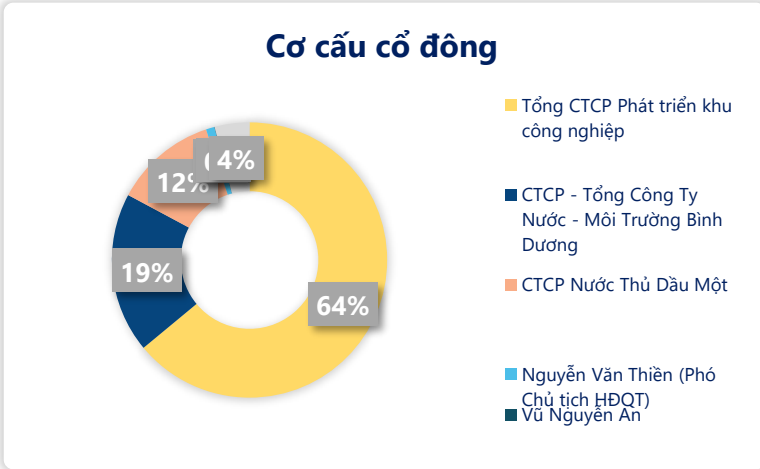
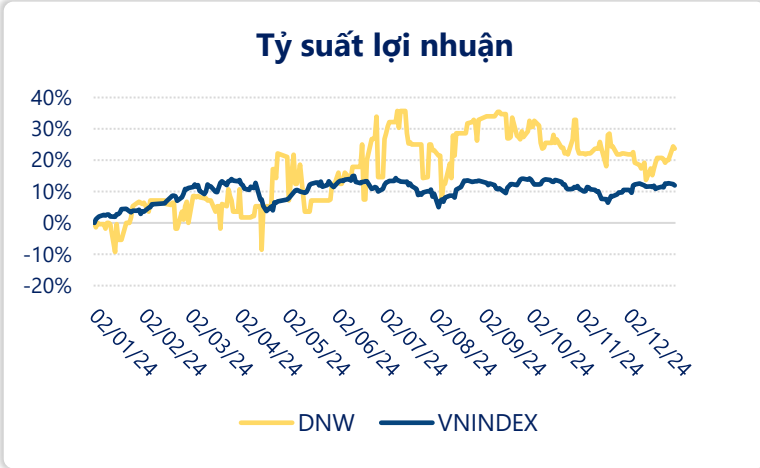
Bảng điểm Piotroski F-Score đánh giá sức khỏe tài chính của doanh nghiệp về tỷ suất lợi nhuận, cơ cấu vốn, tính thanh khoản và hiệu quả hoạt động. Thành phần của Piotroski F-Score gồm 9 chỉ tiêu tài chính, tương ứng với thang điểm từ 0 đến 9.

Ngày	33,500 VNĐ		
31/12/2024			
Thay đổi	1 tháng	3 tháng	6 tháng
	1.5%	-5.6%	-6.4%

Sức mạnh tài chính	2024
Piotroski F - Score	9/9
2024	(Mạnh)

DT thuần	2024	YoY
1,283	▲ 87.0	▲ 7.3%
tỷ VNĐ		

LN sau thuế	2024	YoY
346	▲ 14.0	▲ 4.2%
tỷ VNĐ		



Năm 2024, F-Score của **DNW** đạt **9/9** cao hơn năm trước, sức khỏe tài chính vẫn thuộc vùng **"Mạnh"**.

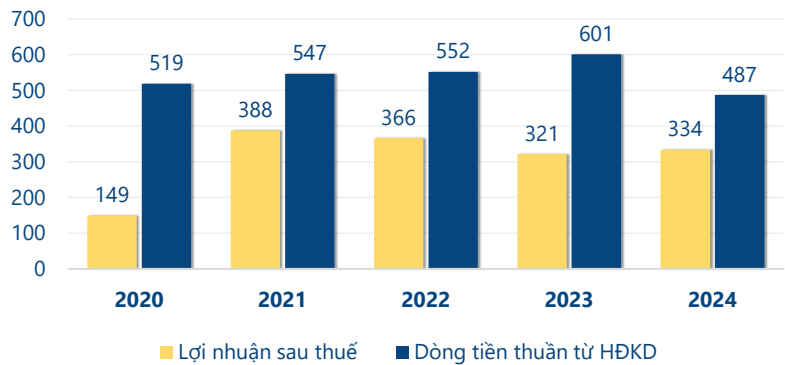
Trong đó, khả năng sinh lời được cải thiện **tăng lên 4/4** điểm, các tiêu chí về: đòn bẩy, thanh khoản, nguồn vốn **không thay đổi** vẫn ở mức **3/3** điểm. Và tiêu chí về hiệu quả hoạt động, đạt điểm **2/2** ở mức ổn định so với năm trước.

Với điểm số F-Score cao cho thấy tình hình kinh doanh ổn định và hiệu quả trong quản lý tài sản và có sự ổn định tài chính trong dài hạn. Tuy nhiên vẫn cần phải xem xét các yếu tố về tài chính và chiến lược của công ty.

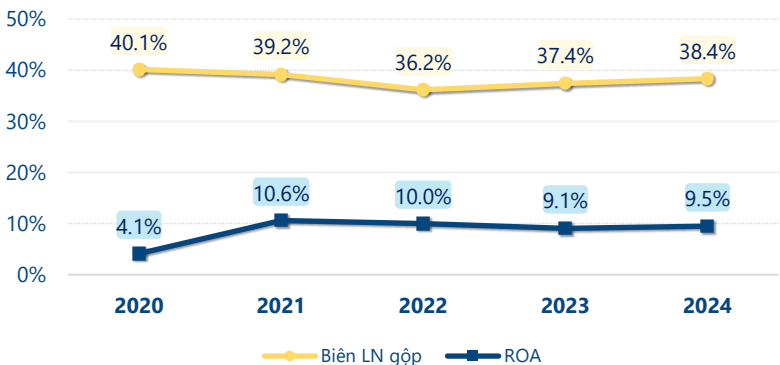
CTCP Cấp nước Đồng Nai (UPCOM: DNW)

tỷ VNĐ

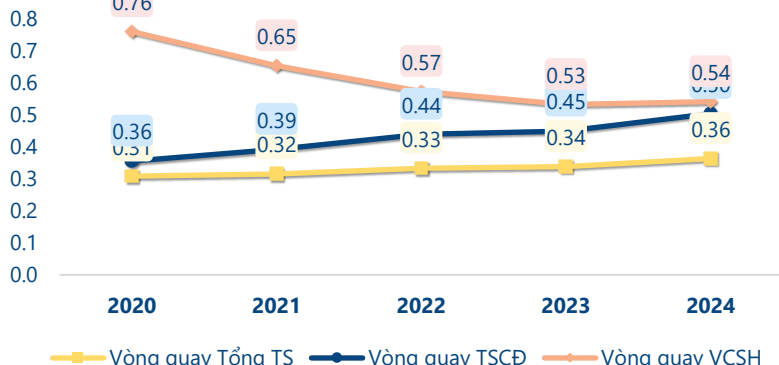
Đánh giá lợi nhuận, dòng tiền



Tỷ suất lợi nhuận

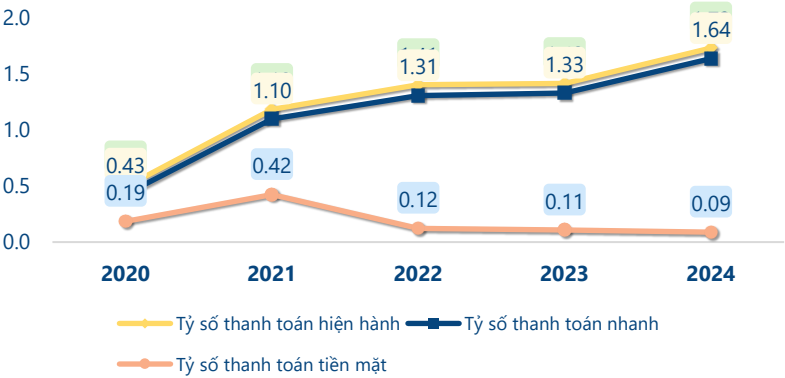


Vòng quay tài sản

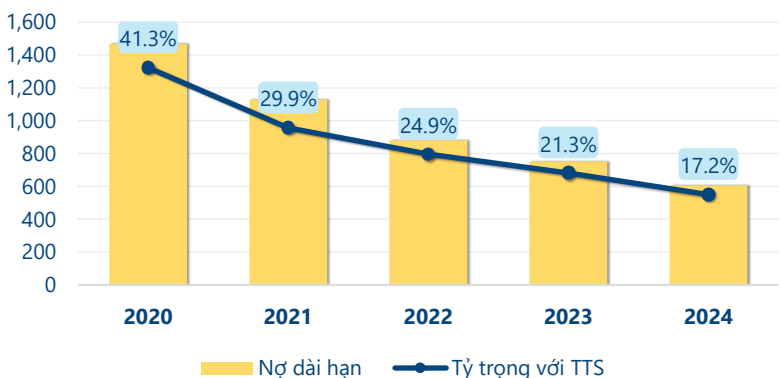


Xét các tiêu chí thành phần của **F-Score** năm **2024** của **DNW**: Dòng tiền từ hoạt động kinh doanh lớn hơn lợi nhuận sau thuế và 2 chỉ tiêu này đều dương là một tín hiệu tích cực cho thấy công ty có chất lượng lợi nhuận tốt và duy trì hoạt động kinh doanh một cách bền vững. Sự tăng trưởng của ROA phản ánh công ty đang tạo ra lợi nhuận tốt hơn từ mỗi đơn vị tài sản sử dụng. Việc giảm tỷ lệ nợ dài hạn so với tổng tài sản thường phản ánh việc doanh nghiệp giảm bớt mức độ phụ thuộc vào nguồn vốn vay dài hạn. Tỷ số thanh toán hiện hành tăng phản ánh sự cải thiện của công ty trong quản lý dòng tiền để đảm bảo nghĩa vụ thanh toán nợ ngắn hạn một cách hiệu quả hơn. Không phát hành thêm cổ phiếu trong kỳ cho thấy sự ổn định trong quy mô vốn cổ phần, giúp duy trì tính hấp dẫn và niềm tin nhà đầu tư.

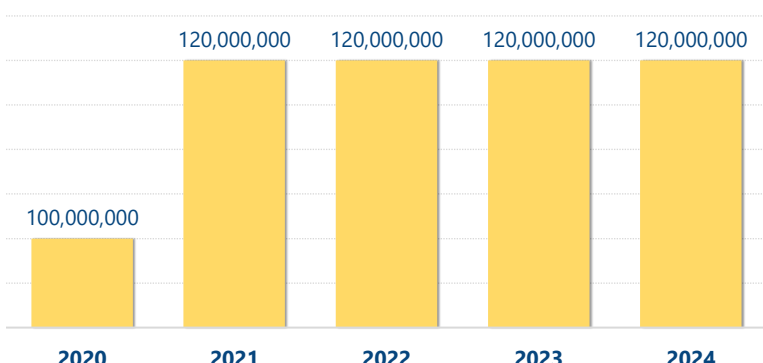
Chỉ số thanh khoản



Nợ dài hạn



Số lượng cổ phiếu lưu hành



CÂN ĐỐI KẾ TOÁN (tỷ VNĐ)	Tại ngày 31/12/2024	Tại ngày 31/12/2023	Thay đổi
Tổng tài sản	3,524	3,530	-0.2%
Tài sản ngắn hạn	817	688	18.8%
Tiền và tương đương tiền	41.8	52.2	-20.0%
Đầu tư tài chính ngắn hạn	664	525	26.5%
Phải thu ngắn hạn	65.1	62.2	4.7%
Hàng tồn kho	44.6	41.8	6.7%
Tài sản ngắn hạn khác	1.74	7.15	-75.7%
Tài sản dài hạn	2,706	2,842	-4.8%
Phải thu dài hạn	0	0	
Tài sản cố định	2,458	2,632	-6.6%
Bất động sản đầu tư	0	0	
Tài sản dở dang	168	149	12.9%
Đầu tư tài chính dài hạn	54.9	55.0	-0.1%
Tài sản dài hạn khác	24.9	5.68	338%
Lợi thế thương mại	0	0	
Nợ phải trả	1,077	1,238	-13.0%
Nợ ngắn hạn	472	486	-3.0%
Vay và nợ thuê ngắn hạn	222	222	0.2%
Phải trả người bán ngắn hạn	60.6	98.9	-38.7%
Nợ dài hạn	605	752	-19.5%
Vay và nợ thuê dài hạn	598	744	-19.7%
Nguồn vốn chủ sở hữu	2,446	2,292	6.7%
Vốn chủ sở hữu	2,446	2,292	6.7%
Vốn điều lệ	1,200	1,200	0.0%
Kinh phí và quỹ khác	0	0	

KẾT QUẢ KINH DOANH (tỷ VNĐ)	2020	2021	2022	2023	2024
Doanh thu thuần	1,116	1,156	1,217	1,196	1,283
Giá vốn hàng bán	668	703	777	748	791
Lợi nhuận gộp	448	453	440	448	492
Doanh thu HĐTC	6.68	145	137	65.5	76.5
Chi phí TC	156	44.5	38.3	33.8	35.9
Chi phí lãi vay	68.4	44.5	37.5	28.4	29.5
LN trong công ty LKLD	-3.70	-4.91	-5.60	2.72	3.04
Chi phí bán hàng	65.0	65.7	68.3	65.1	70.8
Chi phí QLDN	62.0	62.4	66.6	68.6	80.8
LN thuần từ HĐKD	168	420	398	349	384
Lợi nhuận khác	4.61	7.45	3.28	3.78	1.79
LN trước thuế	172	427	402	352	386
Lợi nhuận sau thuế	162	403	378	332	346
LNST của CĐ cty mẹ	149	388	366	321	334

LƯU CHUYỂN TIỀN 1 (tỷ VNĐ)	2020	2021	2022	2023	2024
Lưu chuyển tiền từ HĐKD	519	547	552	601	487
Lưu chuyển tiền từ HĐĐT	-77.5	-345	-285	-266	-239
Lưu chuyển tiền từ HĐTC	-392	-56.5	-464	-339	-258
Tiền đầu kỳ	59.8	109	254	56.3	52.2
Lưu chuyển tiền thuần	49.4	145	-198	-4.11	-10.4
Ảnh hưởng tỷ giá	0	-0.01	0	0	0
Tiền cuối kỳ	109	254	56.3	52.2	41.8