

Raphael Wilhelm, CFT
Giám đốc phân tích kỹ thuật
raphael.wilhelm@vcsc.com.vn
+84 8 3914 3588, ext 134

Trương Lê Minh
Chuyên viên cao cấp Giao dịch chứng khoán khách hàng tổ chức
minh.truong@vcsc.com.vn
+84 8 3914 3588, ext 131

Xu hướng VNIndex & HNXIndex

Chỉ số	Ngắn hạn (1 tháng)	Trung hạn (3 - 6 tháng)
VNIndex	TĂNG	TĂNG
HNXIndex	ÍT BIẾN ĐỘNG	TĂNG

Xu hướng giá VÀNG

Chỉ số	Ngắn hạn (1 tháng)
VÀNG 99-VND/chỉ	TĂNG
VÀNG-USD/ounce	TĂNG

Xu hướng USD

Chỉ số	Ngắn hạn (1 tháng)
Chỉ số USD*	TĂNG

* Rổ chỉ số USD bao gồm 57.6% EUR, 12.6% JPY, 11.9% GBP, 9.1% CAD, 4.2% SEK, 3.6% CHF.
(Bloomberg ticker: DXY Currency)

Khuyến nghị MUA ngắn hạn: DPM. GMT: 37.000đ

Xu hướng VNIndex & HNXIndex (trang 2)

VN-Index đã đảo chiều từ ngưỡng hỗ trợ 449,5. Dự báo xu hướng ngắn hạn vẫn TĂNG. Chỉ số HNXIndex đã hồi phục từ sự hỗ trợ Fibonacci 38,2% tại mức 74,5. Dự báo ngắn hạn của HNXIndex hiện vẫn là ÍT BIẾN ĐỘNG, tuy nhiên, mức dự báo có thể sẽ tăng. Sau khi dừng tất cả các khuyến nghị ngắn hạn trong tuần trước, chúng tôi trở lại khuyến nghị mua DPM vì cổ phiếu xuất hiện tín hiệu MUA ngắn hạn. Chúng tôi sẽ tiếp tục chú ý các cổ phiếu ngân hàng vì tín hiệu MUA mới sắp xuất hiện. Chúng tôi sẽ **bổ sung thêm các cổ phiếu vào danh sách khuyến nghị MUA ngắn hạn và trung hạn** khi các cổ phiếu thể hiện các chỉ số kỹ thuật trung hạn tích cực và cho thấy tín hiệu MUA ngắn hạn mới. Chúng tôi tin rằng xu hướng tăng của thị trường trong trung hạn mới chỉ mới bắt đầu.

Khuyến nghị (trang 3-4)

Chúng tôi đã đưa ra **khuyến nghị MUA DPM trong sáng nay**. Cổ phiếu đã đảo chiều từ ngưỡng hỗ trợ Fibonacci 50%. **Giá mục tiêu ngắn hạn** của chúng tôi là **37.000đ**.

Khuyến nghị ngắn hạn (1 tháng)

Mã CK	giá mục tiêu	giá khuyến nghị MUA	ngày khuyến nghị	giá đóng cửa gần nhất	tỷ lệ tăng/giảm giá	tỷ lệ tăng/giảm so với VNIndex	tỷ lệ tăng/giảm so với HNXIndex
DPM	37,000	33,000	19-Sep	33,200	0.6	-0.6	0.4
% tăng/giảm trung bình:					0.6	-0.6	0.4

Khuyến nghị trung hạn (3-6 tháng)

Mã CK	giá mục tiêu	giá khuyến nghị MUA	ngày khuyến nghị	giá đóng cửa gần nhất	tỷ lệ tăng/giảm giá	tỷ lệ tăng/giảm so với VNIndex	tỷ lệ tăng/giảm so với HNXIndex
DPM	42,000	34,800	9-Sep	33,200	-4.6	-6.3	-3.6
% tăng/giảm trung bình:					-4.6	-6.3	-3.6

60 cổ phiếu hàng đầu – Xu hướng thay đổi hôm nay (trang 5-6)

- Xu hướng TĂNG – DPM
- Xu hướng ÍT BIẾN ĐỘNG – CTG, FPT, VCB
- Xu hướng GIẢM –

Nhận định các Blue Chip (trang 7-8)

- DPM TĂNG – Giá mục tiêu ngắn hạn 37.000. Giá mục tiêu trung hạn 42.000
- BVH TĂNG – Giữ nguyên xu hướng tăng. Có thể tăng cao hơn trong vài ngày tới.
- MSN TĂNG – Phạm vi giao dịch: 145.000 – 165.000. Giữ nguyên xu hướng tăng nếu duy trì được ngưỡng 140.000.
- HAG ÍT BIẾN ĐỘNG – Đảo chiều từ ngưỡng hỗ trợ 33.000. Xu hướng hiện tại vẫn ít biến động.
- HPG ÍT BIẾN ĐỘNG – Đảo chiều từ ngưỡng hỗ trợ 27.900. Có khả năng xuất hiện tín hiệu MUA.
- PVD ÍT BIẾN ĐỘNG – Đảo chiều từ ngưỡng hỗ trợ 37.900. Có khả năng xuất hiện tín hiệu MUA.
- VCB ÍT BIẾN ĐỘNG – Tăng bậc hôm nay. Có khả năng xuất hiện tín hiệu MUA.
- CTG ÍT BIẾN ĐỘNG – Tăng bậc hôm nay. Có khả năng xuất hiện tín hiệu MUA.
- FPT ÍT BIẾN ĐỘNG – Tăng bậc hôm nay. Có khả năng xuất hiện tín hiệu MUA.
- VIC GIẢM – Tăng bậc nếu đóng cửa trên mức 105.000

Mục lục:

Xu hướng VNIndex & HNXIndex	trang 2
Khuyến nghị	trang 3-4
60 cổ phiếu hàng đầu – Xu hướng 1 tháng	trang 5
60 cổ phiếu hàng đầu – Xu hướng thay đổi	trang 6
Nhận định các Blue Chip	trang 7-9
Phụ lục	trang 10
Thông tin liên hệ	trang 11
Công bố & Khuyến cáo	trang 12

Vui lòng xem những thông tin quan trọng cuối báo cáo này

Phân tích kỹ thuật

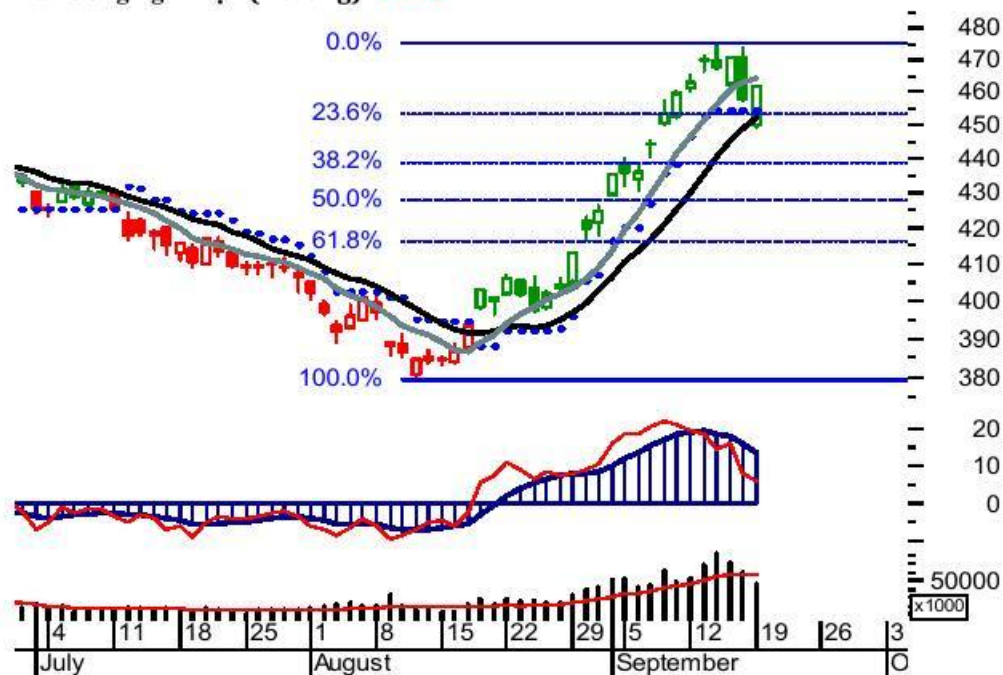
19-9-2011

Xu hướng VNIndex & HNXIndex

Vui lòng xem phần "Phụ lục" ở cuối báo cáo để biết thêm thông chi tiết về các công cụ phân tích kỹ thuật của chúng tôi

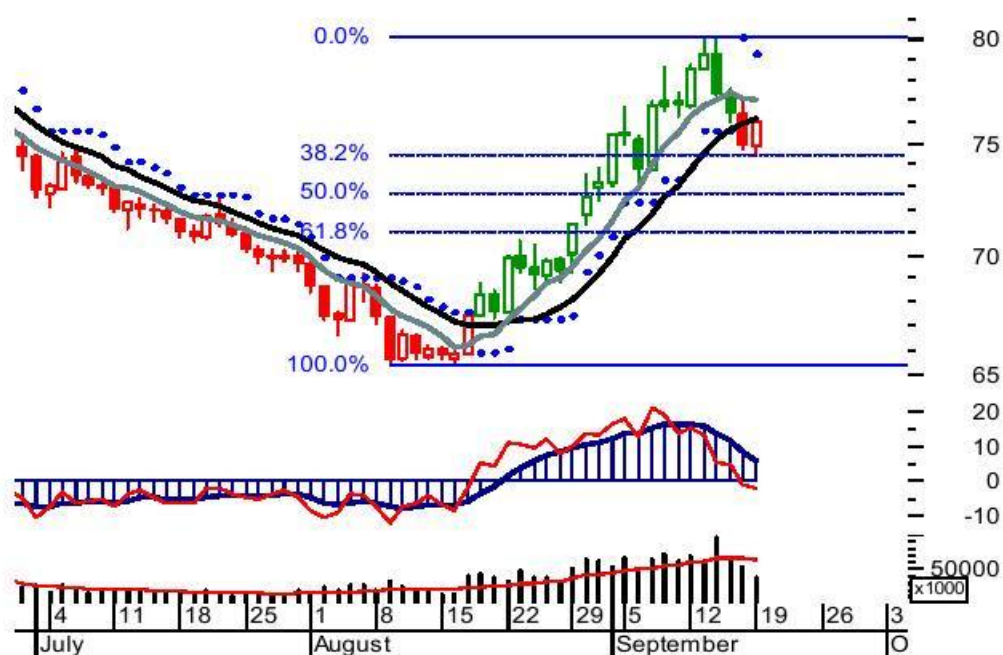
VNIndex (đồ thị hàng ngày)

Xu hướng ngắn hạn (1 tháng): **TĂNG**



HNX (đồ thị hàng ngày)

Xu hướng ngắn hạn (1 tháng): **ÍT BIẾN ĐỘNG**



Khuyến nghị ngắn hạn

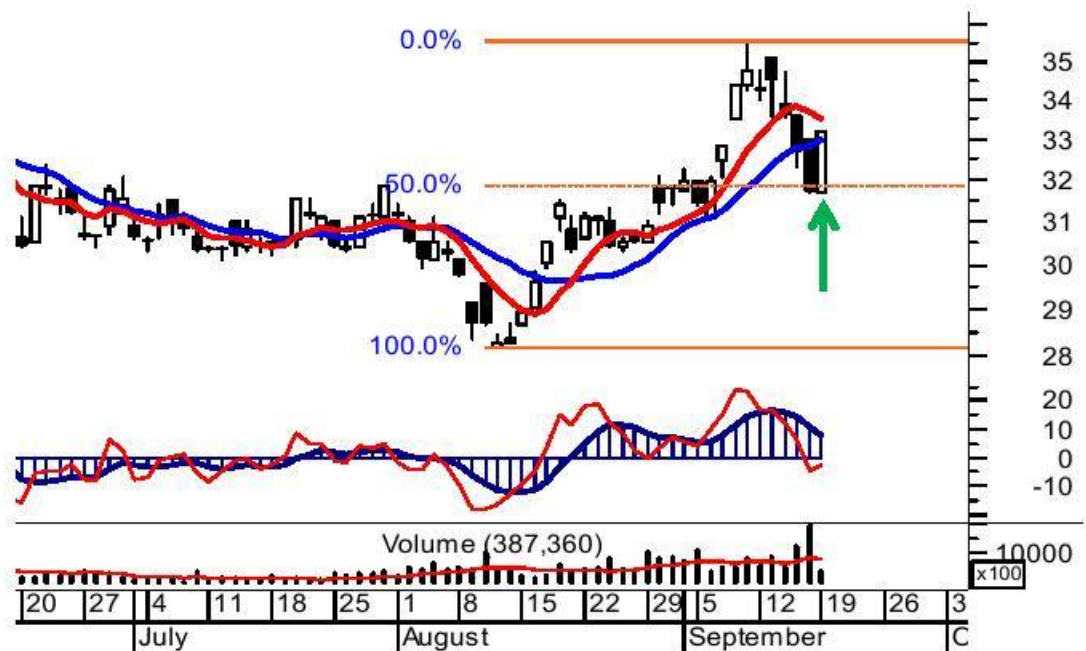
(Vui lòng xem phần "Phụ lục" ở cuối báo cáo để biết thêm thông chi tiết về các công cụ phân tích kỹ thuật của chúng tôi)

MUA DPM

Giá mục tiêu: 37.000 (tỷ lệ tăng giá: 11%)

Giá khuyến nghị MUA: 33.000 Ngày khuyến nghị: 19/9

Nhận định: DPM đã đảo chiều từ ngưỡng Fibonacci 50% và đóng cửa tại mức 33.200đ trong hôm nay. Cổ phiếu cũng đã hình thành mô hình nến đảo chiều Bullish Engulfing, thường cho thấy xu hướng tăng đang trở lại sau vài ngày không biến động. Giá mục tiêu là 37.000đ.



Lịch sử khuyến nghị (từ 24/6/2011 – nay)

Mã CK	giá khuyến nghị MUA	ngày khuyến nghị	giá khuyến nghị BÁN	ngày khuyến nghị	tỷ lệ tăng/giảm giá	tỷ lệ tăng/giảm so với VNIndex	tỷ lệ tăng/giảm so với HNXIndex
DPM	32,100	1-Sep	33,600	15-Sep	4.7	-2.2	1.7
VCB	27,400	19-Aug	27,000	15-Sep	-1.5	-17.2	-14.7
HAG	34,000	18-Aug	35,500	15-Sep	4.4	-15.0	-10.3
PGS	19,800	29-Aug	24,500	12-Sep	23.7	10.5	14.4
SSI	17,400	18-Aug	20,000	30-Aug	14.9	6.1	6.2
SBT	12,100	2-Aug	13,500	25-Aug	11.6	11.0	9.5
PNJ	27,300	25-Jul	31,100	23-Aug	13.9	15.0	15.7
THV	6,000	29-Jul	5,300	9-Aug	-11.7	-6.4	-6.4
DPM	32,100	21-Jul	31,100	3-Aug	-3.1	3.2	4.1
PGS	17,700	6-Jul	16,800	3-Aug	-5.1	4.3	4.6
BVH	80,000	30-Jun	73,500	11-Jul	-8.1	-6.9	-5.2
% tăng/giảm trung bình:					4.0	0.2	1.8

Khuyến nghị trung hạn

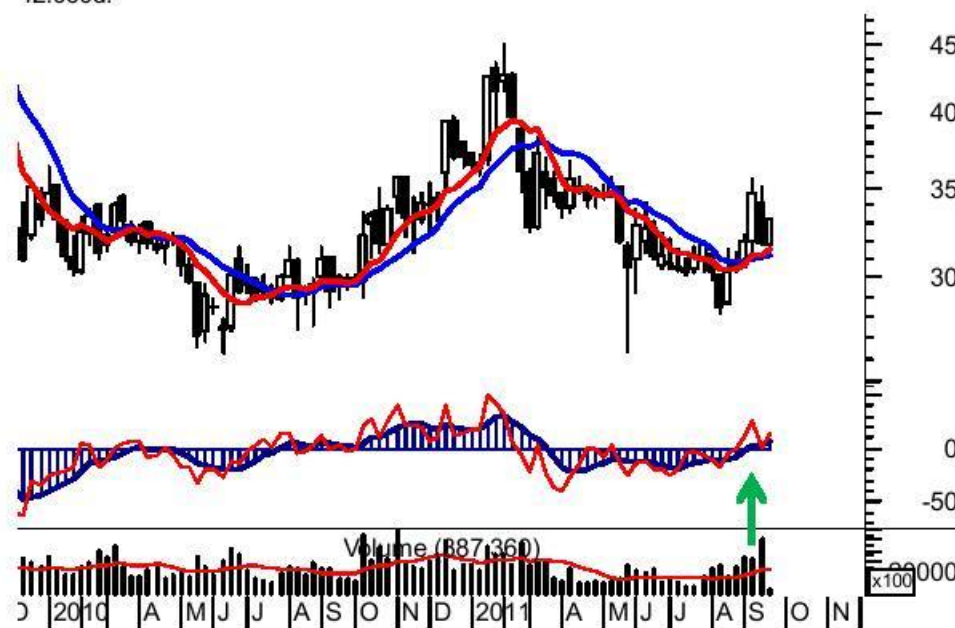
(Vui lòng xem phần "Phụ lục" ở cuối báo cáo để biết thêm thông chi tiết về các công cụ phân tích kỹ thuật của chúng tôi)

MUA DPM

Giá mục tiêu: 42.000 (tỷ lệ tăng giá: 27%)

Giá khuyến nghị MUA: 34.800 Ngày khuyến nghị: 9/9

Nhận định: DPM đóng cửa tại mức 33.200đ trong hôm nay, Đường xung lượng trung hạn vẫn đang trong chu kỳ tăng và tạo lực hỗ trợ cổ phiếu trong 3 - 6 tháng tới. Chúng tôi khuyến nghị nhà đầu tư mua vào cổ phiếu này ở những vùng giá thấp vì DPM dự kiến sẽ đạt giá mục tiêu trong hạn là 42.000đ.



Phân tích kỹ thuật

19-9-2011

60 cổ phiếu hàng đầu – Dự báo xu hướng trong 1 tháng

Dự báo xu hướng được xác định dựa trên một hệ thống tự động, căn cứ theo chỉ báo chung đối với mức giá hiện tại và không phải là cơ sở để đưa ra các quyết định đầu tư. Vui lòng xem phần khuyến cáo cuối báo cáo này.

Mã CK	Giá đóng cửa	Thay đổi (%)	Khối lượng giao dịch	Khối lượng giao dịch TB 10 ngày	Tăng/giảm khối lượng giao dịch (%)	Dự báo trong 1 tháng	Nhận định
ACB	21.5	-1.8	178300	382740	-53	ÍT BIẾN ĐỘNG	
ASM	27.9	-1.8	226770	209929	8	TĂNG	
BCI	18.2	-2.2	2560	44932	-94	TĂNG	
BMP	34.5	1.5	1310	10375	-87	TĂNG	
BVH	82	-4.7	278230	192691	44	TĂNG	
BVS	16.8	-1.8	1114500	1379090	-19	TĂNG	
CII	23.4	-4.1	266660	315684	-16	TĂNG	
CTG	25.3	-0.8	743610	447893	66	ÍT BIẾN ĐỘNG	Tăng bậc hôm nay
DHG	59	0.0	21110	63604	-67	ÍT BIẾN ĐỘNG	
DIG	22.4	-4.7	377750	358254	5	TĂNG	
DPM	31.7	-3.1	1896790	826751	129	TĂNG	Khuyến nghị ngắn hạn và trung hạn: Giá mục tiêu 37 và 42
DPR	52.5	-0.9	6590	12871	-49	ÍT BIẾN ĐỘNG	
EIB	15.6	-0.6	494180	671632	-26	TĂNG	
FPT	51.5	-2.8	1394610	532086	162	ÍT BIẾN ĐỘNG	Tăng bậc hôm nay
GMD	23.5	-2.5	346680	218511	59	TĂNG	
HAG	33.1	-4.9	1518390	718138	111	ÍT BIẾN ĐỘNG	
HBB	7.4	-2.6	821500	1598720	-49	ÍT BIẾN ĐỘNG	
HPG	27.9	-2.4	956270	620859	54	ÍT BIẾN ĐỘNG	
HQC	14.1	-4.7	2064700	1428675	45	TĂNG	
HRC	57.5	-0.9	3610	2849	27	ÍT BIẾN ĐỘNG	
HSG	10.9	-4.4	1503440	972943	55	ÍT BIẾN ĐỘNG	
IJC	11	4.8	465170	1101717	-58	TĂNG	
ITA	10.7	-2.7	2010980	1932312	4	TĂNG	
ITC	13.4	-4.3	749500	677987	11	TĂNG	
KBC	14.6	-3.3	738630	467431	58	TĂNG	
KDC	35.2	-4.9	375720	177870	111	ÍT BIẾN ĐỘNG	
KDH	34.1	-4.7	125420	108139	18	GIẢM	
KLS	12.4	-2.4	5525000	7092250	-22	TĂNG	
LSS	22.3	-3.0	36920	74288	-50	TĂNG	
MPC	24.5	0.0	42970	58253	-26	TĂNG	
MSN	151	-4.4	612590	254616	141	TĂNG	
NTL	23.8	-4.8	358600	278809	29	TĂNG	
NTP	31	-1.0	15000	12860	17	ÍT BIẾN ĐỘNG	
OCH	16.2	0.0	65500	102530	-36	TĂNG	
OGC	13.8	-4.8	992090	1150525	-14	ÍT BIẾN ĐỘNG	
PDR	25.1	0.4	4020	3837	5	TĂNG	
PGS	24.3	1.3	981900	1304780	-25	TĂNG	
PHR	30	-1.0	47420	29258	62	ÍT BIẾN ĐỘNG	
PNJ	36.1	0.3	92680	217008	-57	TĂNG	
POM	14.8	5.0	49110	14049	250	TĂNG	
PPC	7.7	-4.9	1099790	1106177	-1	TĂNG	
PVD	38.2	-2.8	346860	187072	85	ÍT BIẾN ĐỘNG	
PVF	15.1	-4.4	604530	892000	-32	TĂNG	
PVI	17	0.6	92200	168980	-45	ÍT BIẾN ĐỘNG	
PVS	17.2	-0.6	199300	169500	18	TĂNG	
PVT	5	-3.8	600110	1242821	-52	TĂNG	
PVX	12.4	-1.6	2958100	4879830	-39	TĂNG	
QCG	23.6	0.0	352060	420284	-16	TĂNG	
REE	12.3	-3.1	1482690	1627797	-9	TĂNG	
SBS	7.5	-3.8	395770	467380	-15	ÍT BIẾN ĐỘNG	
SBT	13.2	-2.2	99190	319933	-69	TĂNG	
SHB	7.8	-3.7	892700	1873610	-52	ÍT BIẾN ĐỘNG	
SJS	30	-3.2	425330	296142	44	TĂNG	
SSI	20.2	-3.8	1416770	2628318	-46	TĂNG	
STB	14.1	0.0	1732480	1288345	34	TĂNG	
VCB	26.4	-2.2	241330	424246	-43	ÍT BIẾN ĐỘNG	Tăng bậc hôm nay
VCF	98	3.7	9850	28123	-65	ÍT BIẾN ĐỘNG	
VCG	14.9	-2.6	2385100	2888890	-17	TĂNG	
VIC	102	-4.7	556050	249929	122	GIẢM	
VNM	126	0.0	9340	34116	-73	ÍT BIẾN ĐỘNG	
VPL	91.5	-4.7	10990	9098	21	TĂNG	
VSH	10.4	-1.0	718970	702859	2	TĂNG	

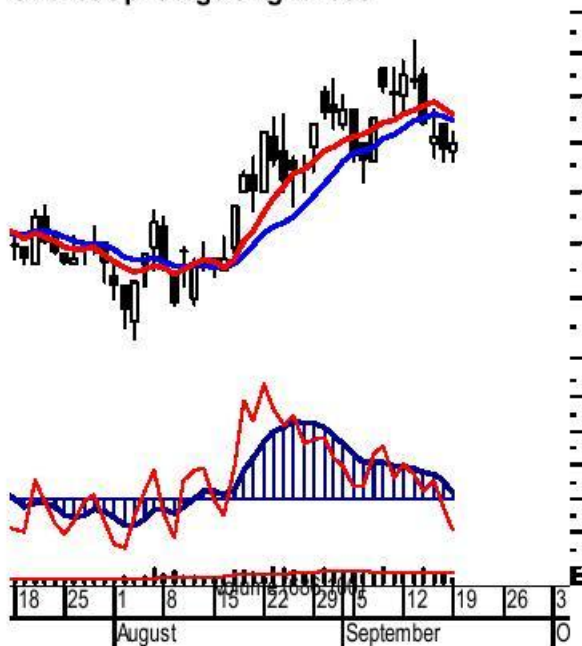
Phân tích kỹ thuật

19-9-2011

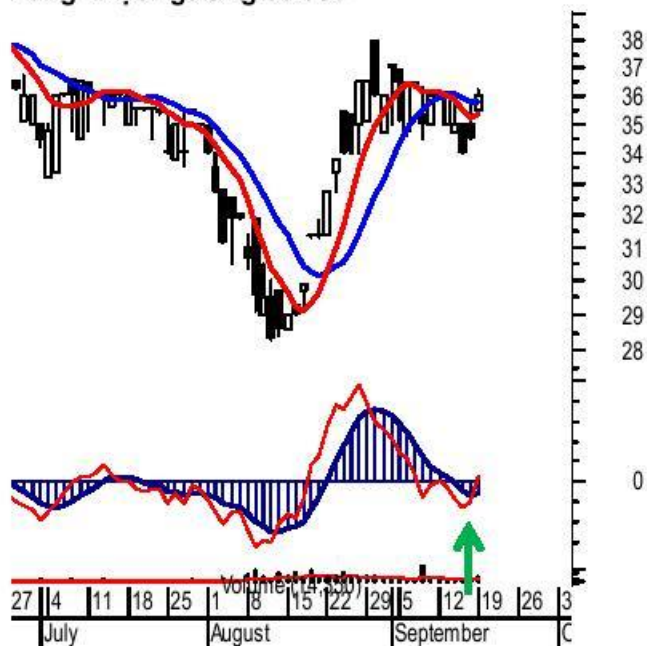
60 cổ phiếu hàng đầu – Xu hướng thay đổi hôm nay

(Vui lòng xem phần "Phụ lục" ở cuối báo cáo để biết thêm thông chi tiết về các công cụ phân tích kỹ thuật của chúng tôi)

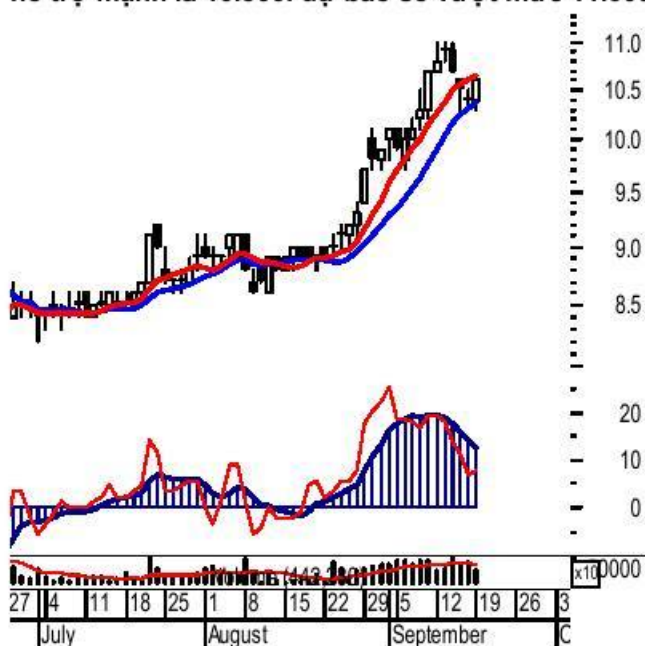
BVS – TĂNG – Có khả năng tạo đáy ngắn hạn mới.
Chờ bứt phá ngưỡng 17.500



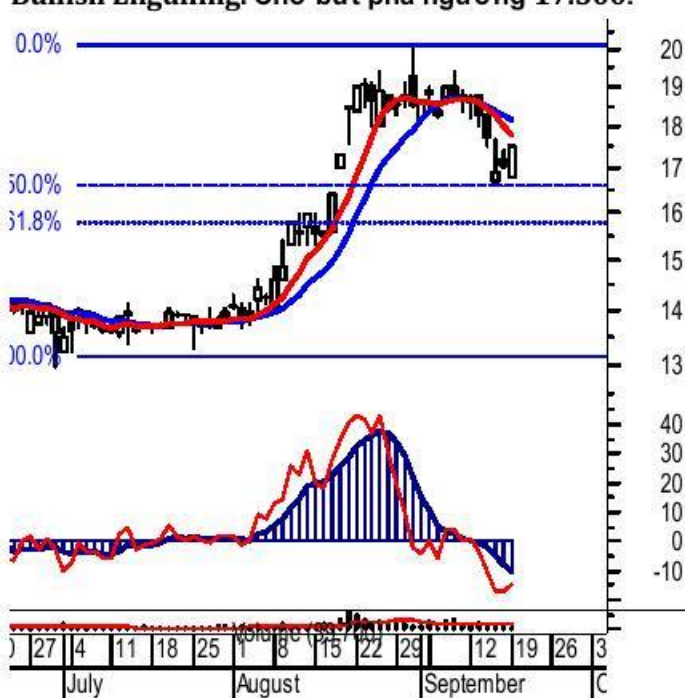
BMP – TĂNG – Chờ tạo đáy ngắn hạn mới. Có khả năng vượt ngưỡng 38.000



VSH – TĂNG – Giữ nguyên xu hướng tăng. Ngưỡng hỗ trợ mạnh là 10.300. dự báo sẽ vượt mức 11.000.



PVI – ÍT BIẾN ĐỘNG – Xuất hiện mô hình nền Bullish Engulfing. Chờ bứt phá ngưỡng 17.500.



Phân tích kỹ thuật

19-9-2011

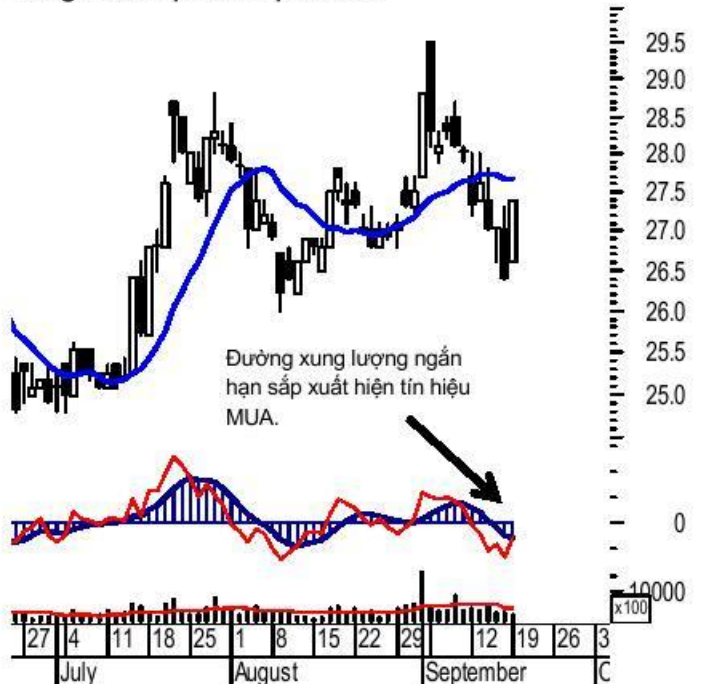
Nhận định các Blue Chip – BVH, VCB, MSN, CTG

(Vui lòng xem phần "Phụ lục" ở cuối báo cáo để biết thêm thông chi tiết về các công cụ phân tích kỹ thuật của chúng tôi)

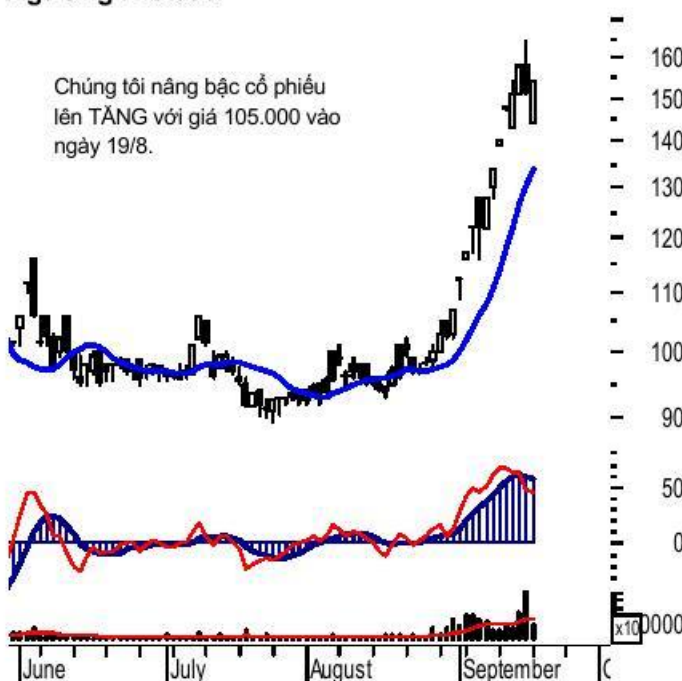
BVH – TĂNG – Giữ nguyên xu hướng tăng. Có thể tăng cao hơn trong vài ngày tới.



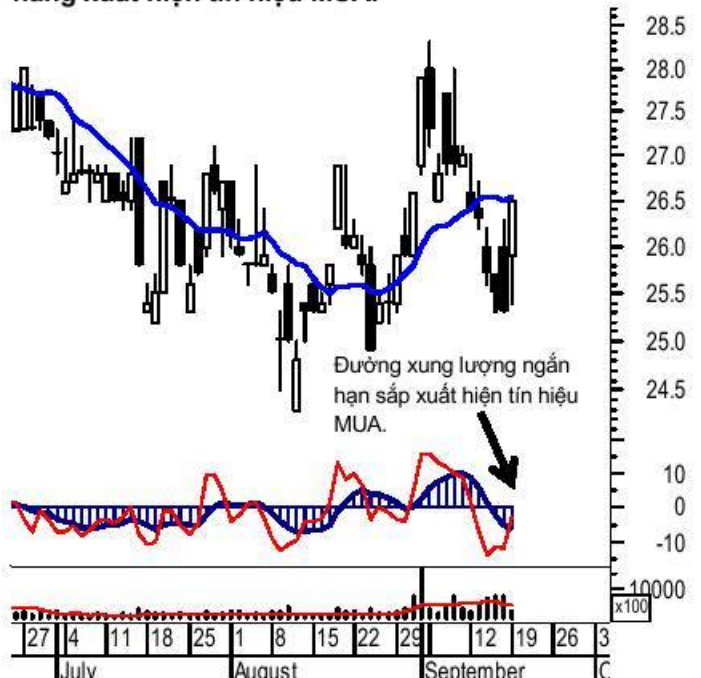
VCB – ÍT BIẾN ĐỘNG – Tăng bậc hôm nay. Có khả năng xuất hiện tín hiệu MUA.



MSN – TĂNG – Phạm vi giao dịch: 145.000 – 165.000. Giữ nguyên xu hướng tăng nếu duy trì được ngưỡng 140.000.



CTG – ÍT BIẾN ĐỘNG – Tăng bậc hôm nay. Có khả năng xuất hiện tín hiệu MUA.



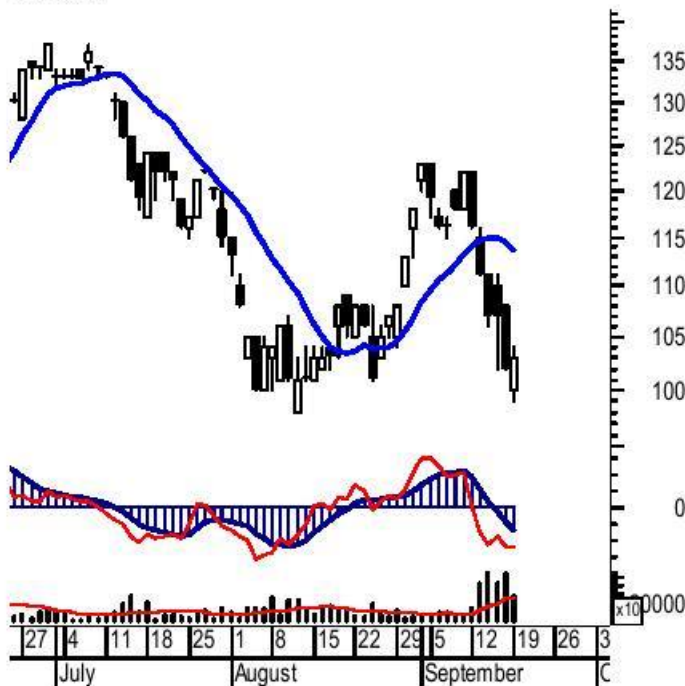
Phân tích kỹ thuật

19-9-2011

Nhận định các Blue Chip – VIC, HAG, DPM, FPT

(Vui lòng xem phần "Phụ lục" ở cuối báo cáo để biết thêm thông chi tiết về các công cụ phân tích kỹ thuật của chúng tôi)

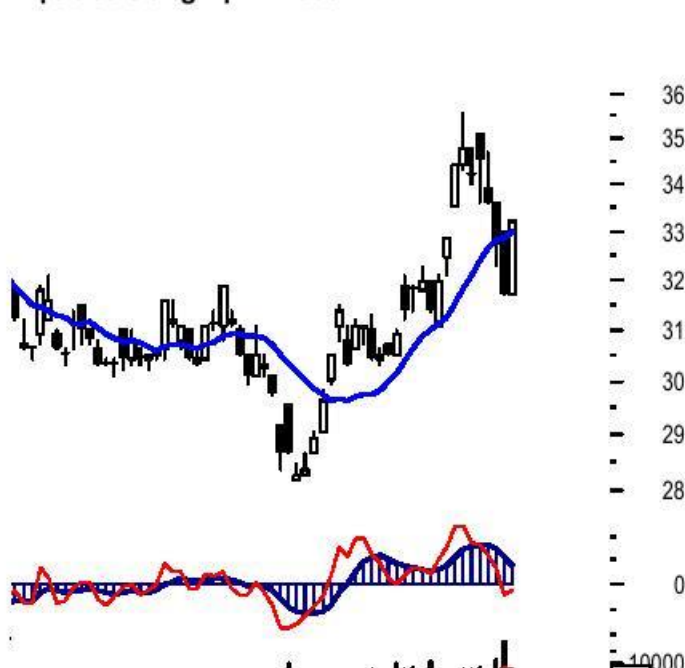
VIC – GIẢM – Tăng bậc nếu đóng cửa trên mức 105.000



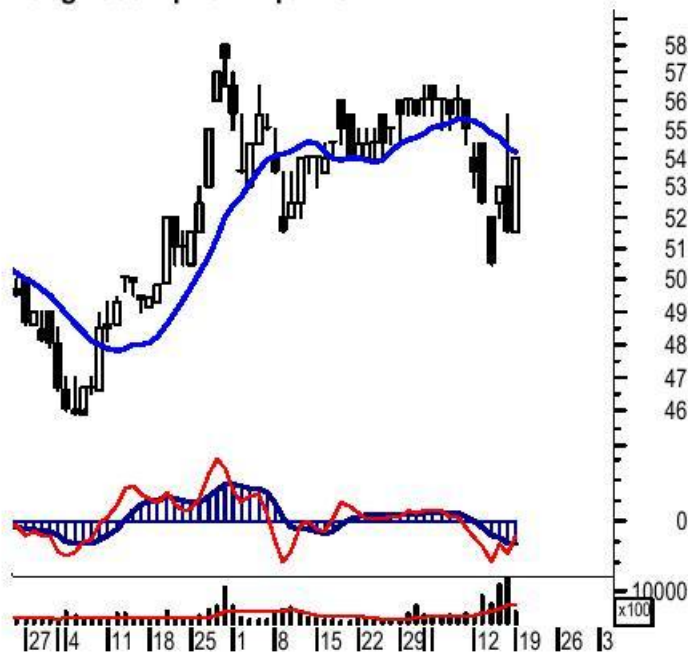
HAG – ÍT BIẾN ĐỘNG – Đảo chiều từ ngưỡng hỗ trợ 33.000. Xu hướng hiện tại vẫn ít biến động



DPM – TĂNG – Giá mục tiêu ngắn hạn 37.000. Giá mục tiêu trung hạn 42.000



FPT – ÍT BIẾN ĐỘNG – Tăng bậc hôm nay. Có khả năng xuất hiện tín hiệu MUA



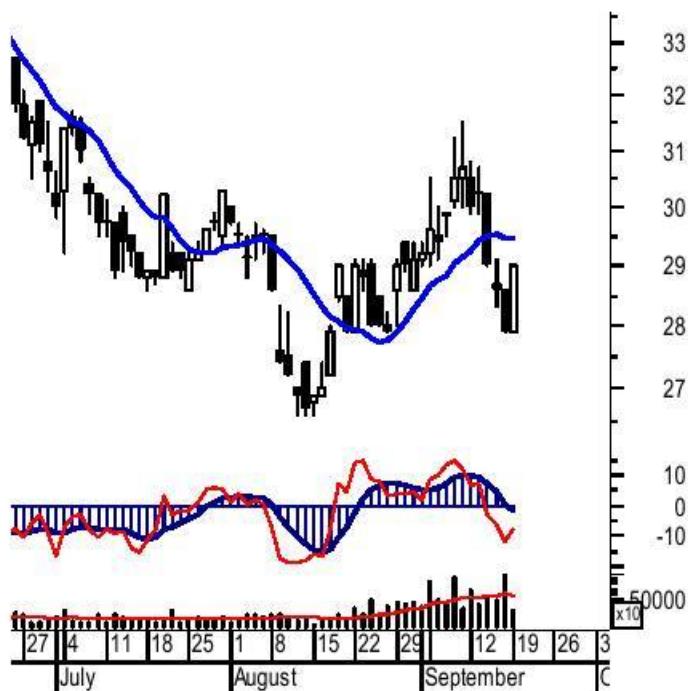
Phân tích kỹ thuật

19-9-2011

Nhận định các Blue Chip – HPG, PVD

(Vui lòng xem phần "Phụ lục" ở cuối báo cáo để biết thêm thông chi tiết về các công cụ phân tích kỹ thuật của chúng tôi)

HPG – ÍT BIẾN ĐỘNG – Đảo chiều từ ngưỡng hỗ trợ 27.900. Có khả năng xuất hiện tín hiệu MUA.



PVD – ÍT BIẾN ĐỘNG – Đảo chiều từ ngưỡng hỗ trợ 37.900. Có khả năng xuất hiện tín hiệu MUA.



Phân tích kỹ thuật

19-9-2011

Phụ lục

Các chỉ số phân tích kỹ thuật:

RS (Relative Strength- Chỉ số sức mạnh tương đối):

Chỉ số RS dùng để đo sức mạnh của một loại chứng khoán so với mức chuẩn của chính nó, chẳng hạn như VNIndex. Đường RS hướng lên cho thấy cổ phiếu đang tăng cao hơn mức tăng của VNIndex và ngược lại.

Ví dụ tính chỉ số RS cho CTG so với VNIndex:

= Giá đóng cửa hôm nay của CTG / Chỉ số VNIndex đóng cửa hôm nay

SMA (Simple Moving Average – Chỉ số trung bình trượt đơn giản):

Đường SMA được dùng để loại bỏ những biến động tăng/giảm giá của một mã chứng khoán và từ đó chỉ ra xu hướng giá cổ phiếu hiện tại tốt hơn. Tín hiệu MUA xuất hiện khi cổ phiếu vượt lên đường SMA. Tín hiệu BÁN xuất hiện nếu trường hợp ngược lại xảy ra. Ngoài ra, đường SMA hướng lên cho thấy cổ phiếu đang trong xu hướng tăng và ngược lại.

Ví dụ tính chỉ số SMA 13 ngày:

= Tổng giá đóng cửa của 13 ngày qua / 13

MA % B (Moving Average % Bands – Chỉ số trung bình trượt theo biên độ):

Đường MA % Bands giúp các chuyên viên phân tích chỉ ra ngưỡng kháng cự và ngưỡng hỗ trợ hiện tại của cổ phiếu dựa trên các mức giá gần nhất. Đường biên trên và biên dưới được hình thành bằng cách trượt từ đường SMA một khoảng cách tương ứng, ví dụ +4% và -4%.

MOM (Smoothed Momentum – Chỉ số xung lượng):

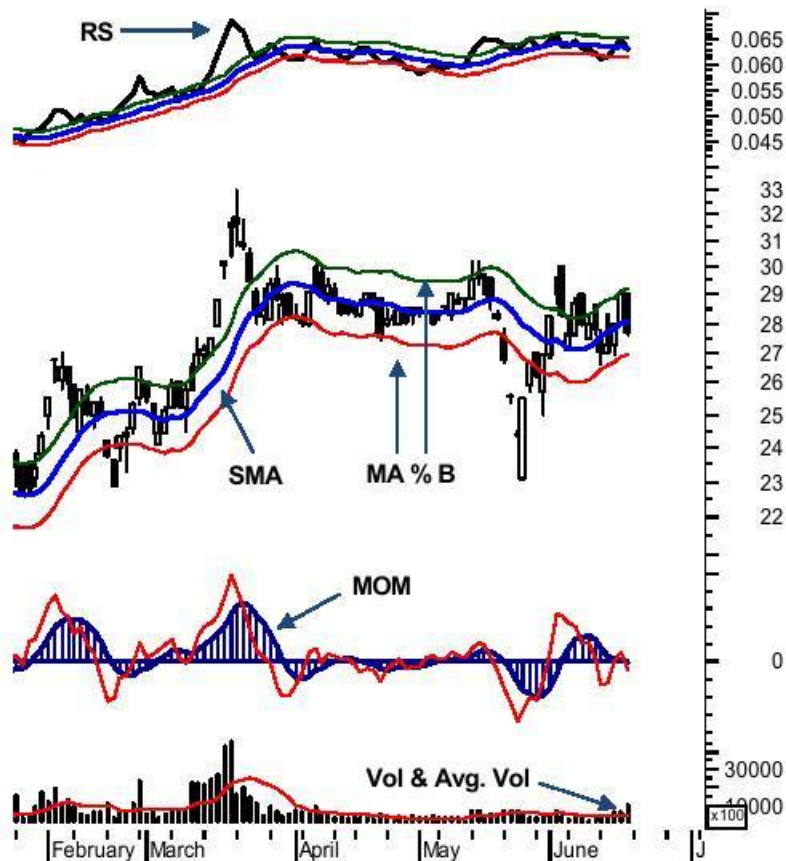
Chỉ số này thường được biết đến thông qua chỉ báo Tỷ lệ thay đổi (ROC), dùng để so sánh giá đóng cửa hiện tại so với giá đóng cửa của X phiên trước đó. Chỉ số này sau đó được loại trừ biến động bởi chỉ số trung bình trượt để giảm các tín hiệu sai lệch. Chúng tôi sử dụng chỉ số này để đưa ra các đề xuất mua/bán và cảnh báo các khả năng thay đổi xu hướng.

Ví dụ tính chỉ số MOM trong 8 ngày:

= Giá đóng cửa hôm nay - Giá đóng cửa trước đó 8 ngày

Khối lượng giao dịch và Khối lượng giao dịch bình quân trong 10 ngày:

Các đường màu đen trong đồ thị cho thấy khối lượng giao dịch hàng ngày trong khi các đường màu đỏ thể hiện khối lượng giao dịch bình quân trong 10 ngày qua. Giá có khả năng biến động mạnh hơn khi khối lượng giao dịch vượt qua mức trung bình trong 10 ngày gần nhất.



Phân tích kỹ thuật

19-9-2011

Liên hệ

Trụ sở chính

67 Hàm Nghi, Quận 1, Tp. HCM, Việt Nam
+84 8 3914 3588

Phòng giao dịch

136 Hàm Nghi, Quận 1, Tp. HCM
+84 8 3914 3588

Chi nhánh Hà Nội

109 Trần Hưng Đạo, Quận Hoàn Kiếm, Hà Nội
+84 4 6262 6999

Phòng giao dịch

236 - 238 Nguyễn Công Trứ, Quận 1, Tp. HCM +84
8 3914 3588

Phòng Nghiên Cứu

Giám đốc Nghiên Cứu

Marc Djandji, M.Sc., CFA, ext 116
marc.djandji@vcsc.com.vn

Trưởng phòng, Vũ Thanh Tú, ext 105
CV Kinh tế, Đoàn Thị Thu Hoài, ext 139
CV cao cấp, Đinh Thị Như Hoa, ext 140
CV cao cấp, Phạm Cẩm Tú, ext 120
CV cao cấp, Tôn Minh Phương, ext 146

Phòng Nghiên Cứu

+84 8 3914 3588
research@vcsc.com.vn

Chuyên viên, Hoàng Hương Giang, ext 142
Chuyên viên, Trần Tuấn Anh, ext 145
Chuyên viên, Vũ Thị Trà Lý, ext 147
Chuyên viên, Lê Trần Anh Vinh, ext 130
Chuyên viên, Vũ Hoàng Việt, ext 143
Chuyên viên, Doãn Chí Thiên, ext 459

Phòng Giao dịch chứng khoán khách hàng tổ chức

& cá nhân nước ngoài

Tổ chức nước ngoài

Michel Tosto, M.Sc.
+84 8 3914 3588, ext 102
michel.tosto@vcsc.com.vn

Tổ chức trong nước

Nguyễn Quốc Dũng
+84 8 3914 3588, ext 136
dung.nguyen@vcsc.com.vn

Phân tích kỹ thuật

Raphael Wilhelm, CFT
+84 8 3914 3588, ext 134
raphael.wilhelm@vcsc.com.vn

Khách hàng Nhật

Trần Minh Huệ
+84 8 3914 3588, ext 122
hue.tran@vcsc.com.vn

Phòng môi giới khách hàng trong nước

Tp. Hồ Chí Minh

Châu Thiên Trúc Quỳnh
+84 8 3914 3588, ext 222
quynh.chau@vcsc.com.vn

Hà Nội

Lê Đức Cường
+84 4 6262 6999, ext 333
cuong.le@vcsc.com.vn

Phân tích kỹ thuật

19-9-2011

Công bố

Tôi, Raphael Wilhelm, xác nhận rằng những quan điểm được trình bày trong báo cáo này chỉ phản ánh quan điểm cá nhân của tôi về các công ty này. Tôi cũng xác nhận rằng không có phần thù lao nào của tôi đã, đang, hoặc sẽ trực tiếp hay gián tiếp có liên quan đến các khuyến nghị hay quan điểm thể hiện trong báo cáo này. Các chuyên viên phân tích nghiên cứu phụ trách các báo cáo này nhận được thù lao dựa trên nhiều yếu tố khác nhau, bao gồm chất lượng, phản hồi của khách hàng, các yếu tố cạnh tranh, và doanh thu của công ty, trong đó bao gồm doanh thu từ hoạt động giao dịch của khách hàng và ngân hàng đầu tư.

Tôi, Raphael Wilhelm, xin công bố cho đến thời điểm báo cáo này được phát hành, tôi đang sở hữu các mã chứng khoán sau:

VIC
KBC
DPM

Khuyến cáo

Báo cáo này được viết và phát hành bởi Công ty Cổ phần Chứng khoán Bản Việt. Báo cáo này được viết dựa trên nguồn thông tin đáng tin cậy vào thời điểm công bố. Công ty Cổ phần Chứng khoán Bản Việt không chịu trách nhiệm về độ chính xác của những thông tin này. Quan điểm, dự báo và những ước lượng trong báo cáo này chỉ thể hiện ý kiến của tác giả tại thời điểm phát hành. Những quan điểm này không thể hiện quan điểm chung của Công ty Cổ phần Chứng khoán Bản Việt và có thể thay đổi mà không cần thông báo trước. Báo cáo này chỉ nhằm mục đích cung cấp thông tin cho các tổ chức đầu tư cũng như các nhà đầu tư cá nhân của Công ty cổ phần chứng khoán Bản Việt và không mang tính chất mời chào mua hay bán bất kỳ chứng khoán nào được thảo luận trong báo cáo này. Quyết định của nhà đầu tư nên dựa vào những sự tư vấn độc lập và thích hợp với tình hình tài chính cũng như mục tiêu đầu tư riêng biệt. Báo cáo này không được phép sao chép, tái tạo, phát hành và phân phối với bất kỳ mục đích nào nếu không được sự chấp thuận bằng văn bản của Công ty Cổ phần Chứng khoán Bản Việt. Xin vui lòng ghi rõ nguồn trích dẫn nếu sử dụng các thông tin trong báo cáo này.