

CTCP GỖ MDF VRG - Quảng Trị (UPCOM: MDF)

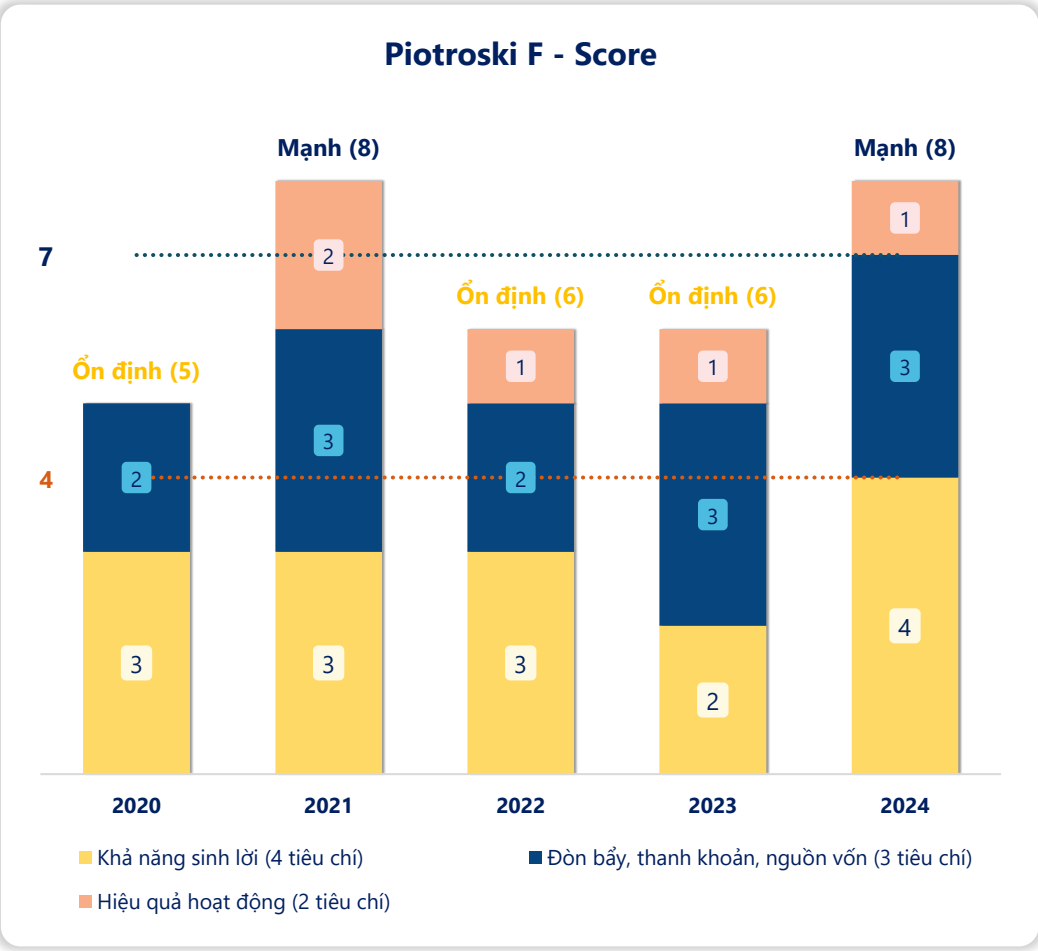
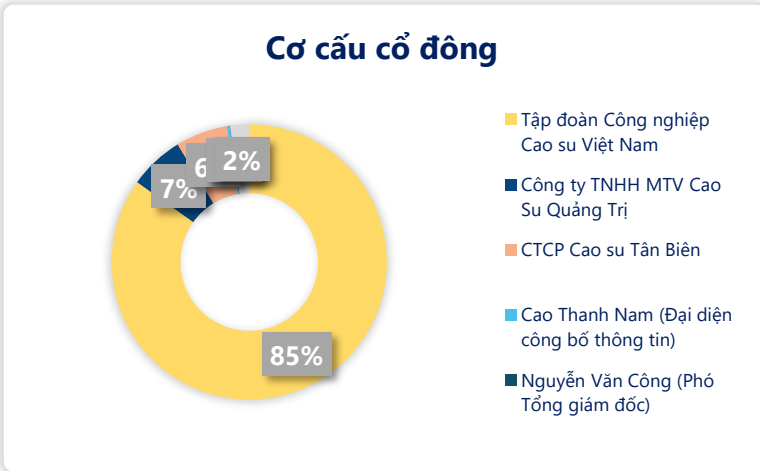
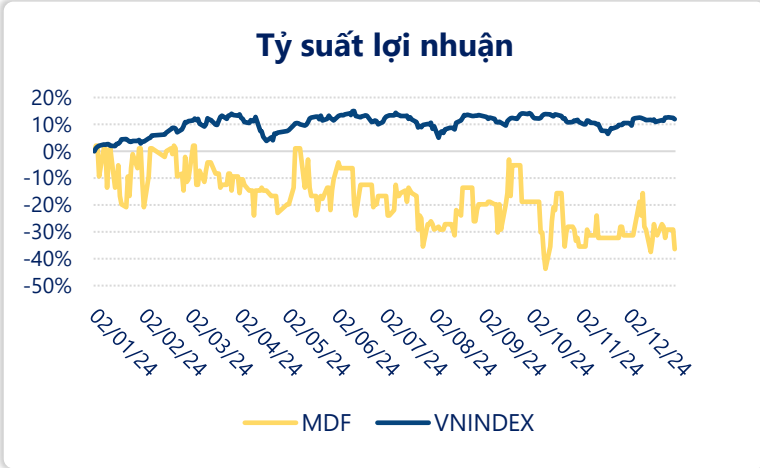
Bảng điểm Piotroski F-Score đánh giá sức khỏe tài chính của doanh nghiệp về tỷ suất lợi nhuận, cơ cấu vốn, tính thanh khoản và hiệu quả hoạt động. Thành phần của Piotroski F-Score gồm 9 chỉ tiêu tài chính, tương ứng với thang điểm từ 0 đến 9.

Ngày	6,100 VNĐ		
31/12/2024			
Thay đổi	1 tháng	3 tháng	6 tháng
	-7.6%	-21.8%	-18.7%

Sức mạnh tài chính	2024
Piotroski F - Score	8/9
2024	(Mạnh)

DT thuần	2024
1,024	YoY
tỷ VNĐ	▲ 239
	▲ 30.5%

LN sau thuế	2024
3.39	YoY
tỷ VNĐ	▲ 29.7
	▲ 113%



Năm **2024**, F-Score của **MDF** đạt **8/9** cao hơn năm trước và sức khỏe tài chính được đánh giá tốt hơn, đạt mức "**Mạnh**".

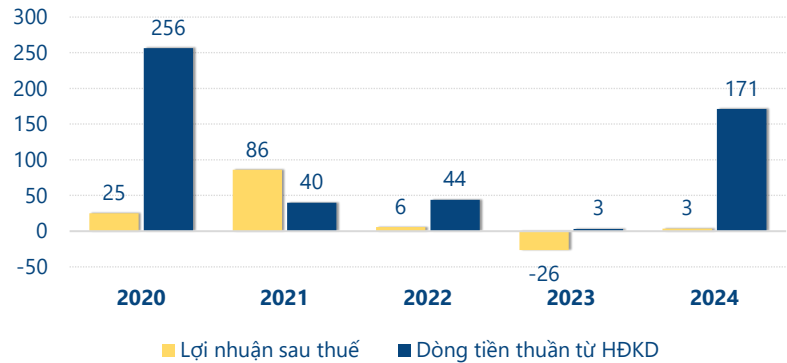
Trong đó, khả năng sinh lời được cải thiện **tăng lên 4/4** điểm, các tiêu chí về: đòn bẩy, thanh khoản, nguồn vốn **không thay đổi** vẫn ở mức **3/3** điểm. Và tiêu chí về hiệu quả hoạt động, đạt điểm **1/2** ở mức ổn định so với năm trước.

Với điểm số F-Score cao cho thấy tình hình kinh doanh ổn định và hiệu quả trong quản lý tài sản và có sự ổn định tài chính trong dài hạn. Tuy nhiên vẫn cần phải xem xét các yếu tố về tài chính và chiến lược của công ty.

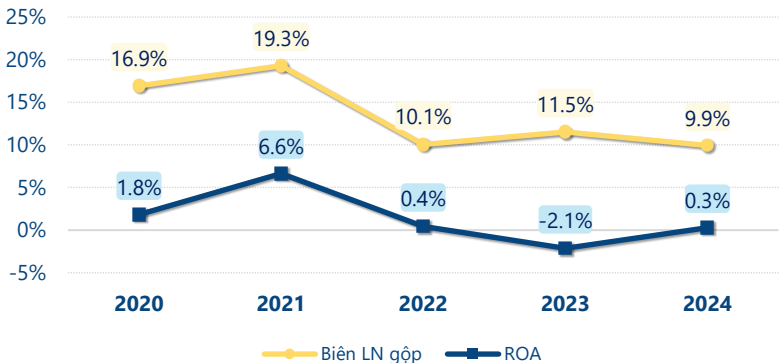
## CTCP GỖ MDF VRG - Quảng Trị (UPCOM: MDF)

tỷ VNĐ

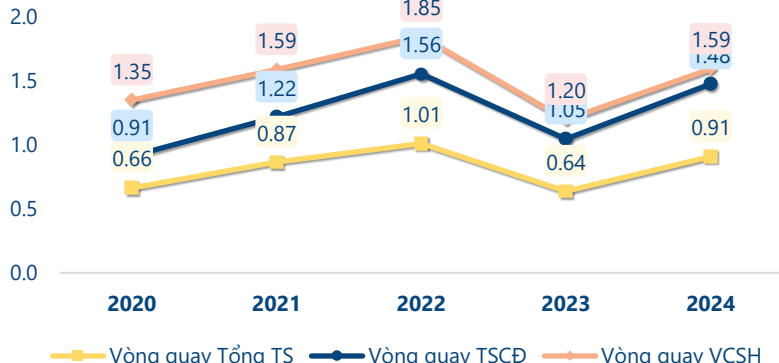
### Đánh giá lợi nhuận, dòng tiền



### Tỷ suất lợi nhuận

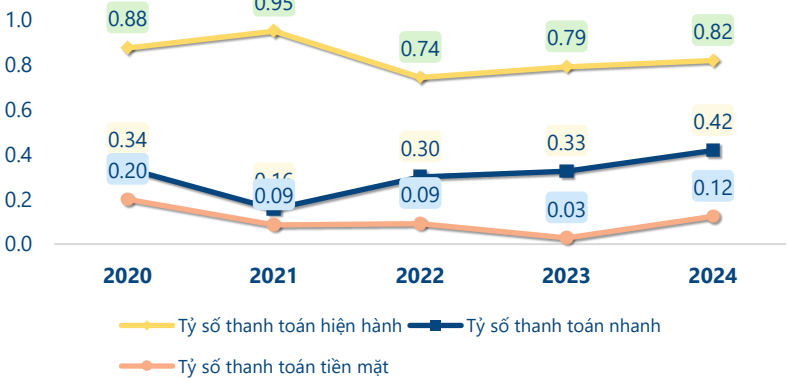


### Vòng quay tài sản

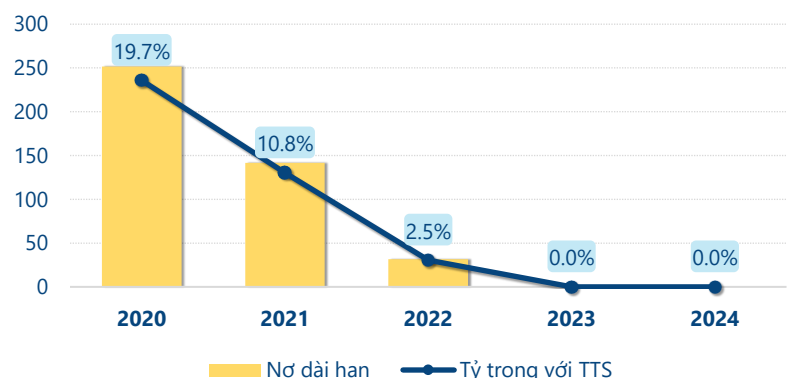


Xét các tiêu chí thành phần của **F-Score** năm **2024** của **MDF**: Dòng tiền từ hoạt động kinh doanh lớn hơn lợi nhuận sau thuế và 2 chỉ tiêu này đều dương là một tín hiệu tích cực cho thấy công ty có chất lượng lợi nhuận tốt và duy trì hoạt động kinh doanh một cách bền vững. Sự tăng trưởng của ROA phản ánh công ty đang tạo ra lợi nhuận tốt hơn từ mỗi đơn vị tài sản sử dụng. Việc giảm tỷ lệ nợ dài hạn so với tổng tài sản thường phản ánh việc doanh nghiệp giảm bớt mức độ phụ thuộc vào nguồn vốn vay dài hạn. Tỷ số thanh toán hiện hành tăng phản ánh sự cải thiện của công ty trong quản lý dòng tiền để đảm bảo nghĩa vụ thanh toán nợ ngắn hạn một cách hiệu quả hơn. Không phát hành thêm cổ phiếu trong kỳ cho thấy sự ổn định trong quy mô vốn cổ phần, giúp duy trì tính hấp dẫn và niềm tin nhà đầu tư.

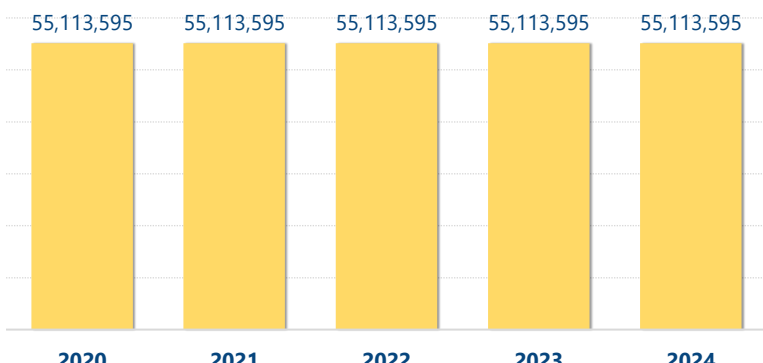
### Chỉ số thanh khoản



### Nợ dài hạn



### Số lượng cổ phiếu lưu hành



CÂN ĐỐI KẾ TOÁN (tỷ VNĐ)	Tại ngày 31/12/2024	Tại ngày 31/12/2023	Thay đổi
<b>Tổng tài sản</b>	<b>1,035</b>	<b>1,221</b>	<b>-15.2%</b>
<b>Tài sản ngắn hạn</b>	<b>320</b>	<b>459</b>	<b>-30.3%</b>
Tiền và tương đương tiền	48.3	16.0	202%
Đầu tư tài chính ngắn hạn	0	0	
Phải thu ngắn hạn	107	159	-32.9%
Hàng tồn kho	157	270	-41.9%
Tài sản ngắn hạn khác	7.81	13.9	-43.9%
<b>Tài sản dài hạn</b>	<b>716</b>	<b>762</b>	<b>-6.1%</b>
Phải thu dài hạn	0	0	
Tài sản cố định	671	717	-6.5%
Bất động sản đầu tư	0	0	
Tài sản dở dang	0.43	0.33	28.3%
Đầu tư tài chính dài hạn	3.00	3.00	0.0%
Tài sản dài hạn khác	41.6	41.2	0.9%
Lợi thế thương mại	0	0	
<b>Nợ phải trả</b>	<b>390</b>	<b>580</b>	<b>-32.7%</b>
<b>Nợ ngắn hạn</b>	<b>390</b>	<b>580</b>	<b>-32.7%</b>
Vay và nợ thuê ngắn hạn	311	448	-30.6%
Phải trả người bán ngắn hạn	43.4	106	-58.9%
<b>Nợ dài hạn</b>	<b>0</b>	<b>0</b>	
Vay và nợ thuê dài hạn	0	0	
<b>Nguồn vốn chủ sở hữu</b>	<b>645</b>	<b>641</b>	<b>0.7%</b>
<b>Vốn chủ sở hữu</b>	<b>645</b>	<b>641</b>	<b>0.7%</b>
Vốn điều lệ	551	551	0.0%
<b>Kinh phí và quỹ khác</b>	<b>0</b>	<b>0</b>	

KẾT QUẢ KINH DOANH (tỷ VNĐ)	2020	2021	2022	2023	2024
<b>Doanh thu thuần</b>	<b>914</b>	<b>1,120</b>	<b>1,288</b>	<b>785</b>	<b>1,024</b>
Giá vốn hàng bán	759	904	1,158	694	923
<b>Lợi nhuận gộp</b>	<b>155</b>	<b>216</b>	<b>130</b>	<b>90.5</b>	<b>102</b>
Doanh thu HĐTC	0.58	0.62	1.56	2.62	5.64
Chi phí TC	50.7	29.9	31.4	38.1	26.9
<b>Chi phí lãi vay</b>	<b>50.6</b>	<b>29.9</b>	<b>31.0</b>	<b>37.8</b>	<b>24.7</b>
LN trong công ty LKLD	0	0	0	0	0
Chi phí bán hàng	60.5	58.9	77.7	68.6	66.5
Chi phí QLDN	12.0	16.0	15.3	12.9	15.8
<b>LN thuần từ HĐKD</b>	<b>32.0</b>	<b>112</b>	<b>6.71</b>	<b>-26.5</b>	<b>-1.86</b>
Lợi nhuận khác	-0.36	-7.73	0.62	0.18	5.25
<b>LN trước thuế</b>	<b>31.7</b>	<b>104</b>	<b>7.33</b>	<b>-26.3</b>	<b>3.39</b>
<b>Lợi nhuận sau thuế</b>	<b>25.0</b>	<b>85.9</b>	<b>5.61</b>	<b>-26.3</b>	<b>3.39</b>
<b>LNST của CĐ cty mẹ</b>	<b>25.0</b>	<b>85.9</b>	<b>5.61</b>	<b>-26.3</b>	<b>3.39</b>

LƯU CHUYỂN TIỀN 1 (tỷ VNĐ)	2020	2021	2022	2023	2024
Lưu chuyển tiền từ HĐKD	256	40.1	43.9	3.29	171
Lưu chuyển tiền từ HĐĐT	-3.96	-5.09	-2.34	-1.67	-0.87
Lưu chuyển tiền từ HĐTC	-222	-66.0	-29.6	-35.1	-137
Tiền đầu kỳ	37.8	68.6	37.6	49.5	16.0
<b>Lưu chuyển tiền thuần</b>	<b>30.8</b>	<b>-31.0</b>	<b>12.0</b>	<b>-33.5</b>	<b>33.6</b>
Ảnh hưởng tỷ giá	-0.01	0.00	-0.16	0.00	-1.28
Tiền cuối kỳ	68.6	37.6	49.5	16.0	48.3