

CTCP Xây lắp Đường ống Bể chứa Dầu khí (UPCOM: PXT)

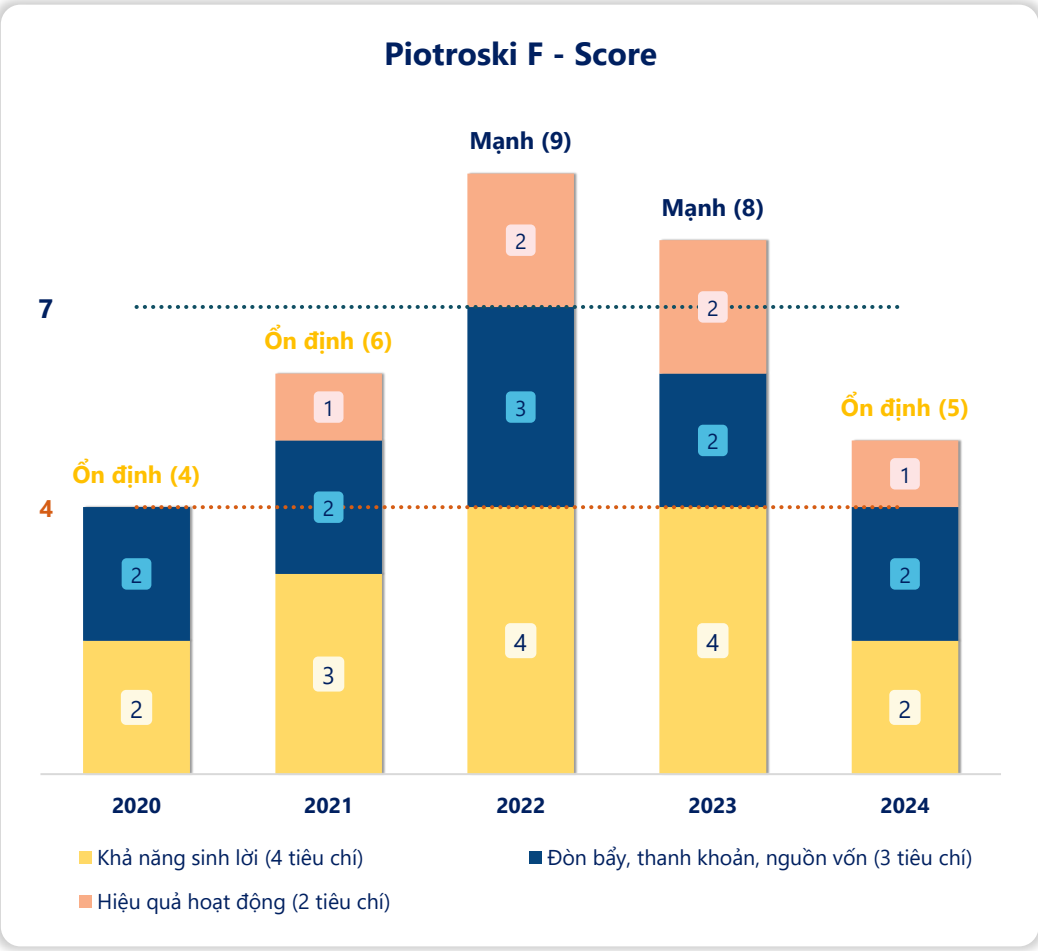
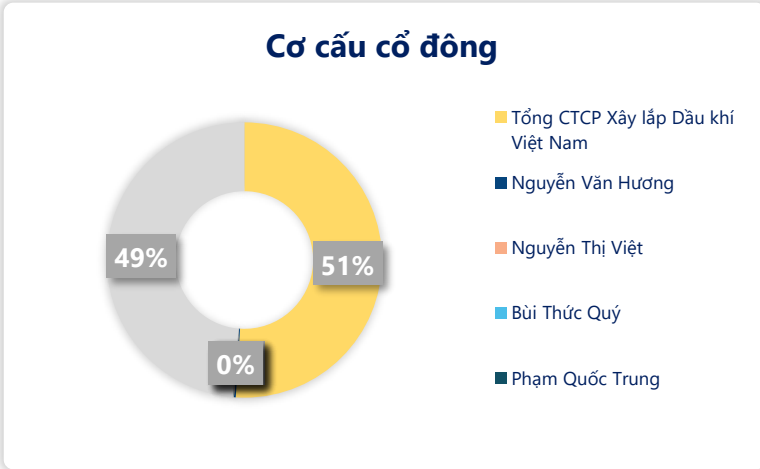
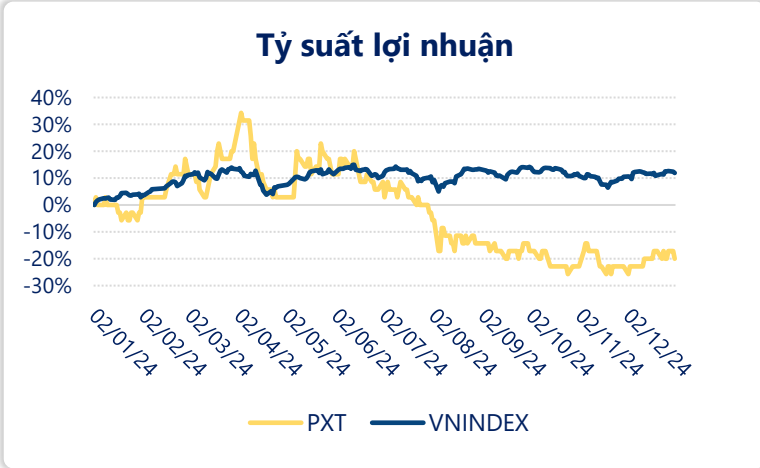
Bảng điểm Piotroski F-Score đánh giá sức khỏe tài chính của doanh nghiệp về tỷ suất lợi nhuận, cơ cấu vốn, tính thanh khoản và hiệu quả hoạt động. Thành phần của Piotroski F-Score gồm 9 chỉ tiêu tài chính, tương ứng với thang điểm từ 0 đến 9.

Ngày	2,800 VNĐ		
31/12/2024			
Thay đổi	1 tháng	3 tháng	6 tháng
	3.7%	0%	-24.3%

Sức mạnh tài chính	2024
Piotroski F - Score	5/9
2024	(Ổn định)

DT thuần	2024
100	YoY
tỷ VNĐ	▲ 0.40
	▲ 0.5%

LN sau thuế	2024
1.22	YoY
tỷ VNĐ	▲ 0.21
	▲ 20.7%

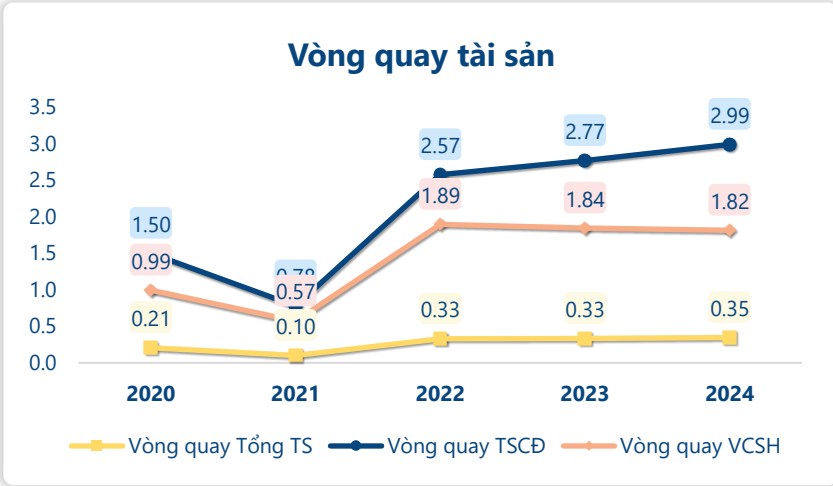
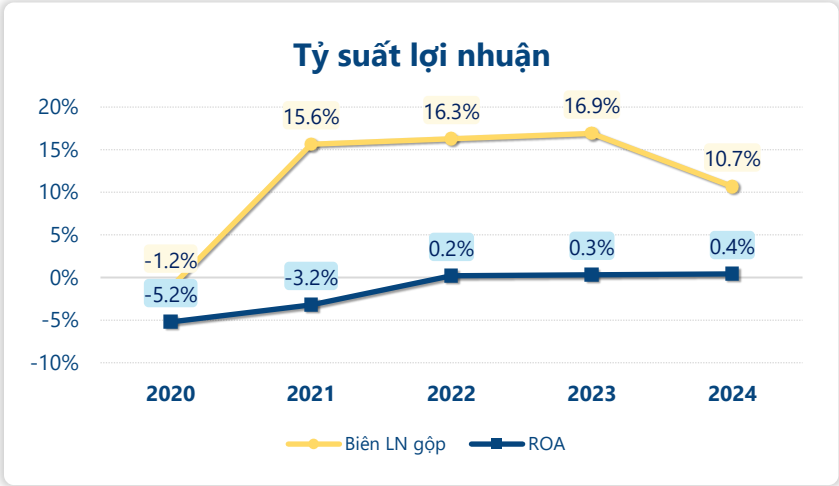
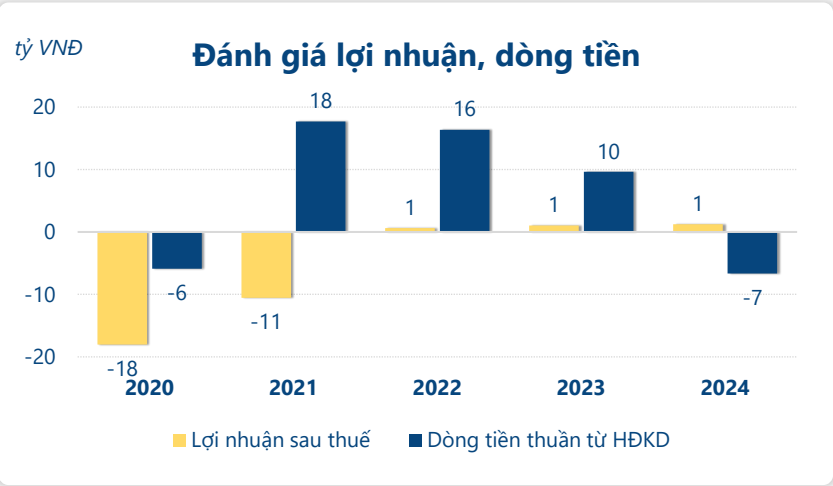


Năm 2024, F-Score của **PXT** đạt **5/9** thấp hơn năm trước và sức khỏe tài chính được đánh giá xấu đi, thuộc vùng "**Ổn định**".

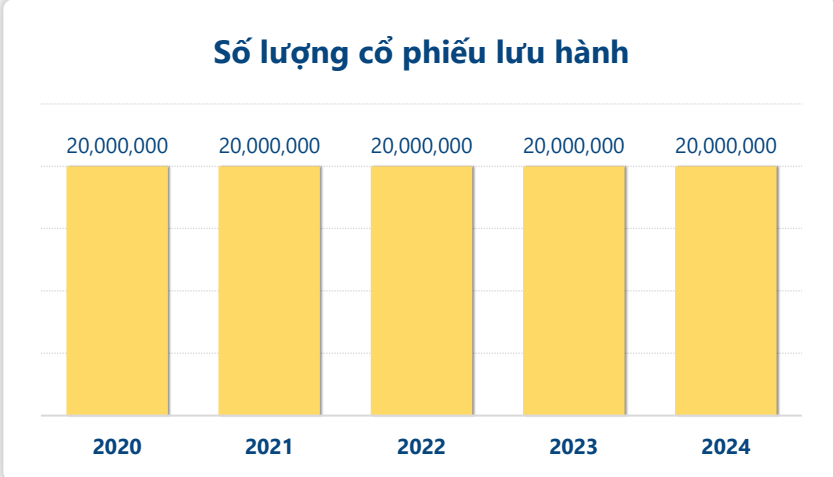
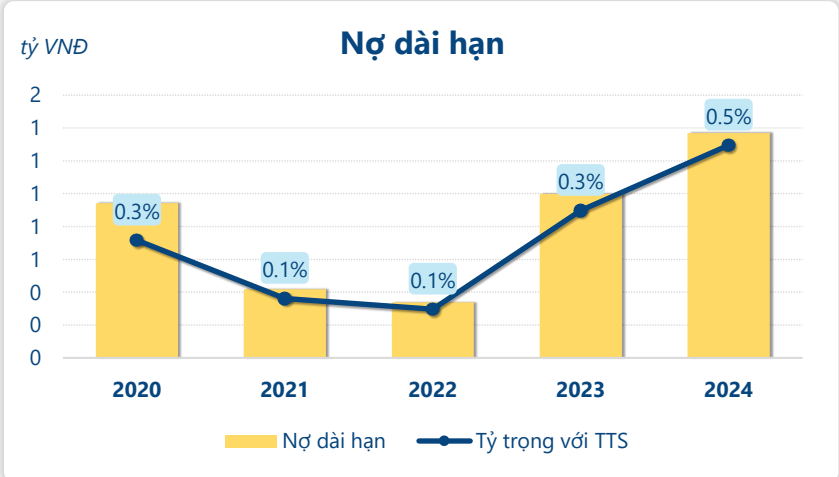
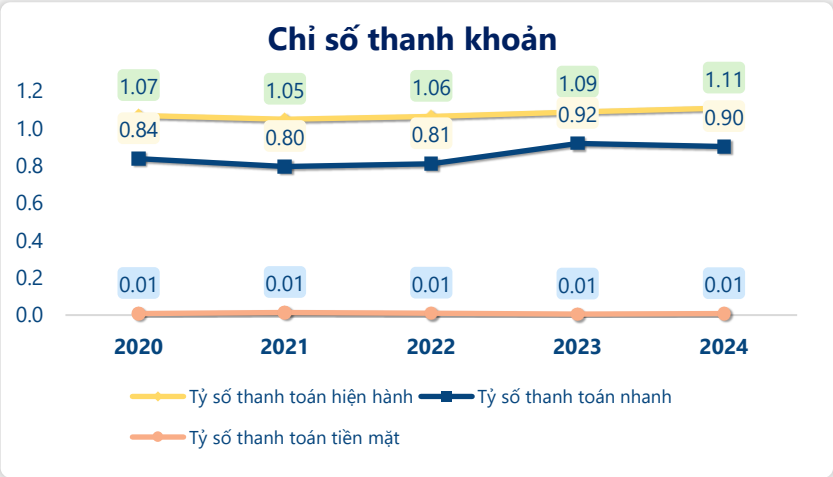
Trong đó, khả năng sinh lời **giảm** xuống còn **2/4** điểm, các tiêu chí về: đòn bẩy, thanh khoản, nguồn vốn **không thay đổi** vẫn ở mức **2/3** điểm. Và tiêu chí về hiệu quả hoạt động, **kém hơn** so với năm trước chỉ đạt **1/2** điểm.

Với F-Score ở mức ổn định cho thấy có một số yếu tố tích cực trong tình hình tài chính và hoạt động của công ty, nhưng vẫn còn một số yếu tố cần cải thiện để cải thiện sức khỏe tài chính và tăng cường hiệu quả hoạt động.

CTCP Xây lắp Đường ống Bể chứa Dầu khí (UPCOM: PXT)



Xét các tiêu chí thành phần của **F-Score** năm **2024** của **PXT**: Lợi nhuận sau thuế dương là một tín hiệu tích cực, tuy nhiên dòng tiền thuần từ hoạt động kinh doanh âm có thể cho thấy công ty đang gặp khó khăn trong việc sinh lời từ hoạt động kinh doanh cốt lõi của mình. Sự tăng trưởng của ROA phản ánh công ty đang tạo ra lợi nhuận tốt hơn từ mỗi đơn vị tài sản sử dụng. Tỷ lệ nợ dài hạn so với tổng tài sản tăng có thể tạo ra mức độ phụ thuộc cao hơn vào vốn vay dài hạn, làm tăng rủi ro tài chính cho doanh nghiệp. Tuy nhiên cũng có thể phản ánh chiến lược tài chính hoặc nhu cầu vốn vay để đầu tư và mở rộng hoạt động. Tỷ số thanh toán hiện hành tăng phản ánh sự cải thiện của công ty trong quản lý dòng tiền để đảm bảo nghĩa vụ thanh toán nợ ngắn hạn một cách hiệu quả hơn. Không phát hành thêm cổ phiếu trong kỳ cho thấy sự ổn định trong quy mô vốn cổ phần, giúp duy trì tính hấp dẫn và niềm tin nhà đầu tư.



CÂN ĐỐI KẾ TOÁN (tỷ VNĐ)	Tại ngày 31/12/2024	Tại ngày 31/12/2023	Thay đổi
Tổng tài sản	282	296	-4.9%
Tài sản ngắn hạn	249	262	-4.8%
Tiền và tương đương tiền	1.69	1.28	31.4%
Đầu tư tài chính ngắn hạn	0	0	
Phải thu ngắn hạn	199	219	-8.7%
Hàng tồn kho	46.4	40.5	14.8%
Tài sản ngắn hạn khác	1.63	1.64	-0.2%
Tài sản dài hạn	32.7	34.5	-5.3%
Phải thu dài hạn	0	0	
Tài sản cố định	32.6	34.4	-5.2%
Bất động sản đầu tư	0	0	
Tài sản dở dang	0	0	
Đầu tư tài chính dài hạn	0	0	
Tài sản dài hạn khác	0.09	0.13	-28.5%
Lợi thế thương mại	0	0	
Nợ phải trả	226	242	-6.5%
Nợ ngắn hạn	225	241	-6.7%
Vay và nợ thuê ngắn hạn	11.5	4.49	156%
Phải trả người bán ngắn hạn	109	114	-4.3%
Nợ dài hạn	1.37	1.00	37.2%
Vay và nợ thuê dài hạn	0	0	
Nguồn vốn chủ sở hữu	55.8	54.5	2.2%
Vốn chủ sở hữu	55.8	54.5	2.2%
Vốn điều lệ	200	200	0.0%
Kinh phí và quỹ khác	0	0	

KẾT QUẢ KINH DOANH (tỷ VNĐ)	2020	2021	2022	2023	2024
Doanh thu thuần	72.1	33.3	101	99.6	100
Giá vốn hàng bán	72.9	28.1	84.4	82.8	89.4
Lợi nhuận gộp	-0.84	5.21	16.4	16.8	10.7
Doanh thu HĐTC	0.06	0.05	0.05	0.10	0.03
Chi phí TC	5.28	4.58	2.65	0.86	0.16
Chi phí lãi vay	5.28	4.58	2.64	0.86	0.16
LN trong công ty LKLD	0	0	0	0	0
Chi phí bán hàng	0	0	0	0	0
Chi phí QLDN	11.7	11.9	12.8	11.7	9.86
LN thuần từ HĐKD	-17.7	-11.2	0.96	4.34	0.72
Lợi nhuận khác	-0.28	0.67	-0.32	-3.33	0.50
LN trước thuế	-18.0	-10.5	0.63	1.01	1.22
Lợi nhuận sau thuế	-18.0	-10.5	0.63	1.01	1.22
LNST của CĐ cty mẹ	-18.0	-10.5	0.63	1.01	1.22

LƯU CHUYỂN TIỀN 1 (tỷ VNĐ)	2020	2021	2022	2023	2024
Lưu chuyển tiền từ HĐKD	-5.88	17.7	16.4	9.62	-6.65
Lưu chuyển tiền từ HĐĐT	2.75	1.73	0.70	-1.74	0.03
Lưu chuyển tiền từ HĐTC	2.63	-18.3	-18.0	-9.14	7.02
Tiền đầu kỳ	2.94	2.44	3.51	2.54	1.28
Lưu chuyển tiền thuần	-0.50	1.08	-0.97	-1.26	0.40
Ảnh hưởng tỷ giá	0	0	0	0	0
Tiền cuối kỳ	2.44	3.51	2.54	1.28	1.69