

CTCP Bia Sài Gòn - Bạc Liêu (UPCOM: SBL)

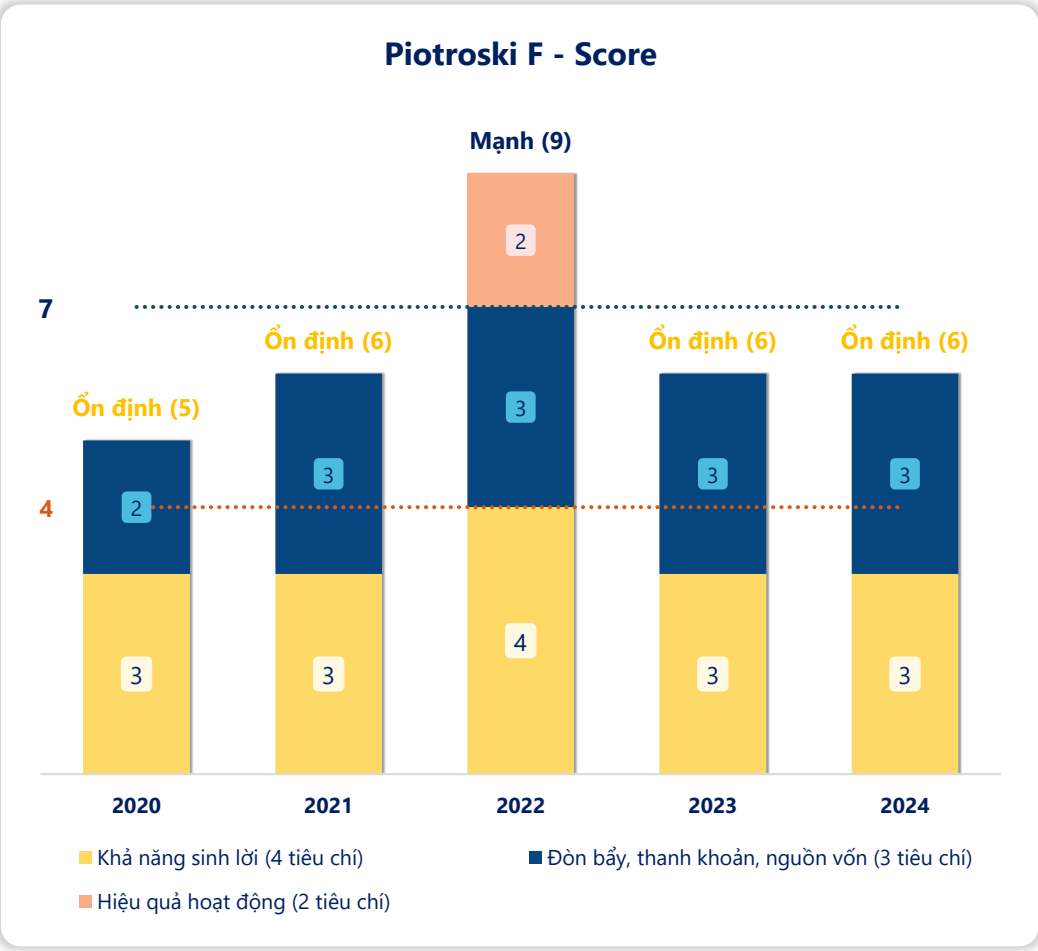
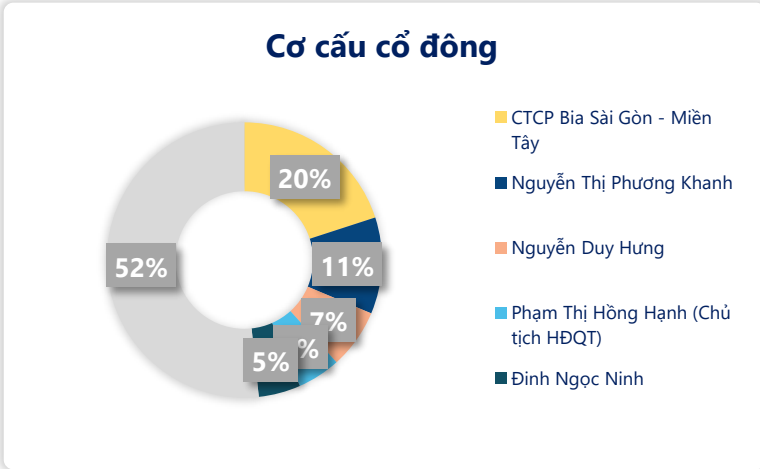
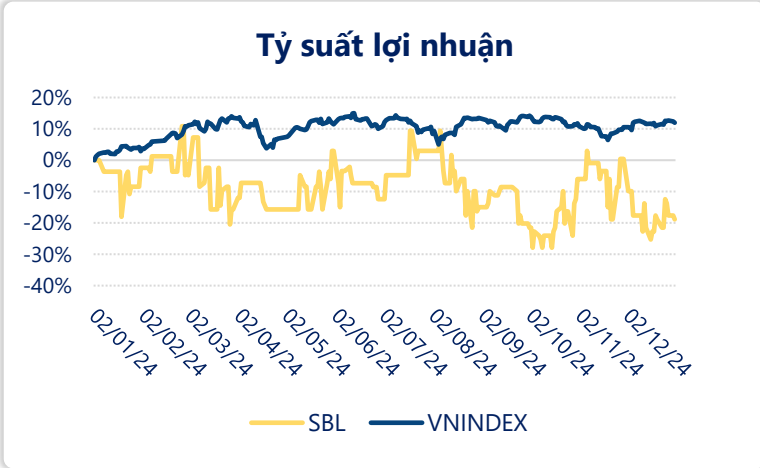
Bảng điểm Piotroski F-Score đánh giá sức khỏe tài chính của doanh nghiệp về tỷ suất lợi nhuận, cơ cấu vốn, tính thanh khoản và hiệu quả hoạt động. Thành phần của Piotroski F-Score gồm 9 chỉ tiêu tài chính, tương ứng với thang điểm từ 0 đến 9.

Ngày	6,300 VNĐ		
31/12/2024			
Thay đổi	1 tháng	3 tháng	6 tháng
	-10.0%	6.8%	-14.9%

Sức mạnh tài chính	2024
Piotroski F - Score	6/9
2024	(Ổn định)

DT thuần	2024
140	YoY
tỷ VNĐ	▼ 8.00
	▼ 5.0%

LN sau thuế	2024
1.94	YoY
tỷ VNĐ	▼ 2.96
	▼ 60.5%

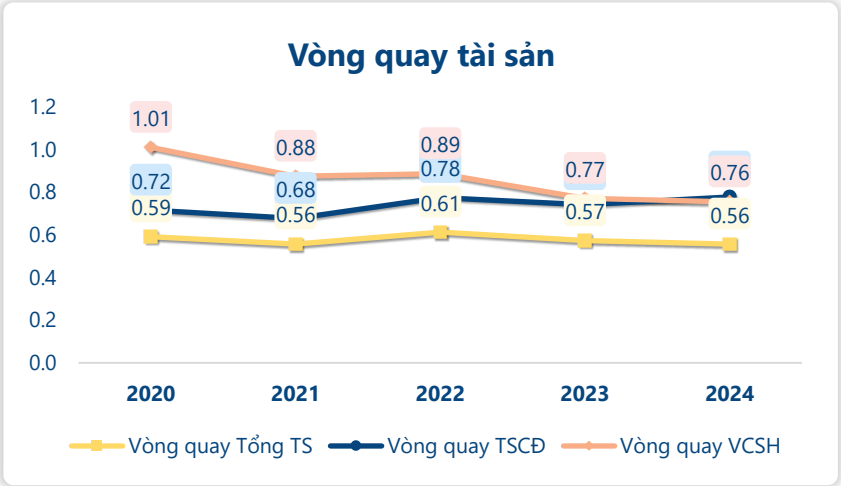
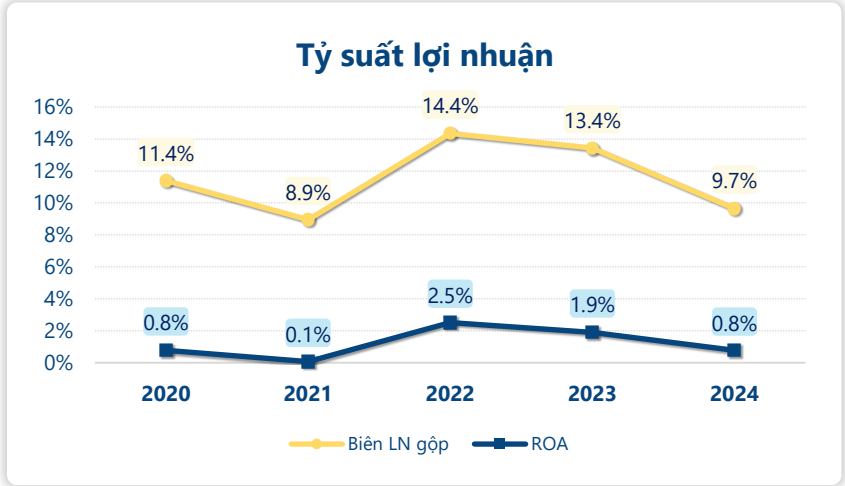
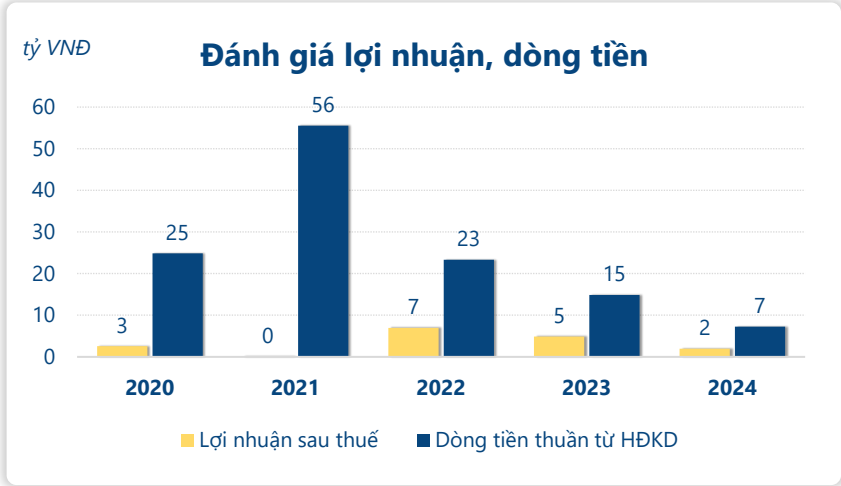


Năm 2024, F-Score của SBL đạt 6/9 không đổi so với năm trước và sức khỏe tài chính được đánh giá thuộc vùng "Ổn định".

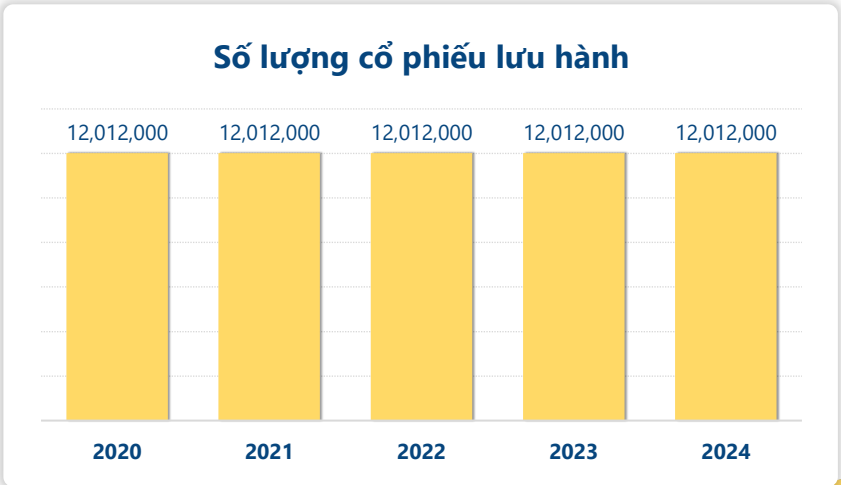
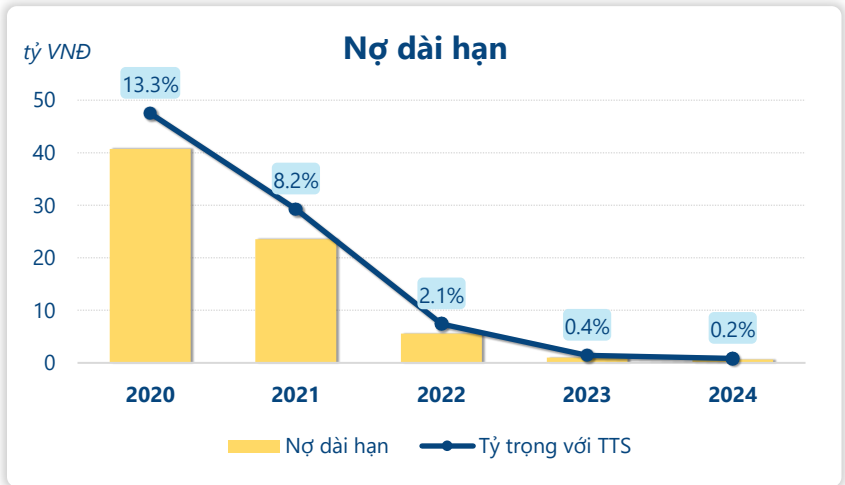
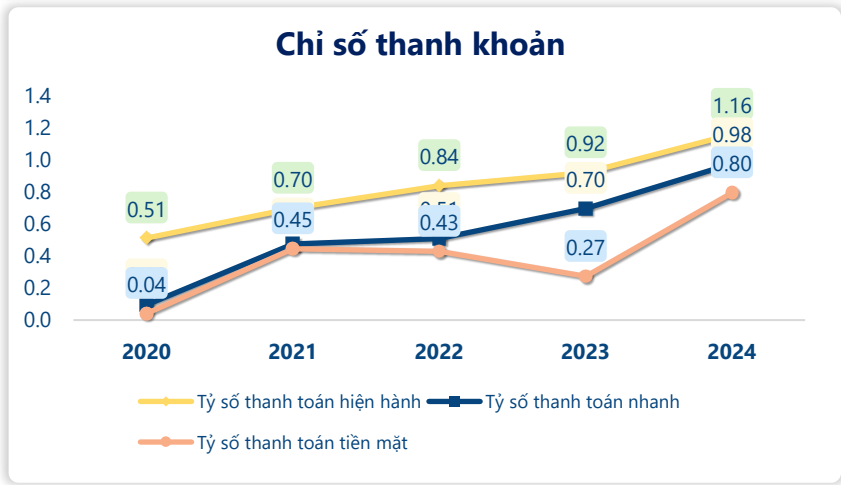
Trong đó, khả năng sinh lời không đổi đạt 3/4 điểm, các tiêu chí về: đòn bẩy, thanh khoản, nguồn vốn không thay đổi vẫn ở mức 3/3 điểm. Và tiêu chí về hiệu quả hoạt động, không đạt điểm nào cho thấy hiệu quả hoạt động của công ty chưa tốt.

Với F-Score ở mức ổn định cho thấy có một số yếu tố tích cực trong tình hình tài chính và hoạt động của công ty, nhưng vẫn còn một số yếu tố cần cải thiện để cải thiện sức khỏe tài chính và tăng cường hiệu quả hoạt động.

## CTCP Bia Sài Gòn - Bạc Liêu (UPCOM: SBL)



Xét các tiêu chí thành phần của **F-Score** năm **2024** của **SBL**: Dòng tiền từ hoạt động kinh doanh lớn hơn lợi nhuận sau thuế và 2 chỉ tiêu này đều dương là một tín hiệu tích cực cho thấy công ty có chất lượng lợi nhuận tốt và duy trì hoạt động kinh doanh một cách bền vững. Công ty đang gặp khó khăn trong việc tạo ra lợi nhuận từ mỗi đơn vị tài sản khi ROA giảm so với năm trước. Việc giảm tỷ lệ nợ dài hạn so với tổng tài sản thường phản ánh việc doanh nghiệp giảm bớt mức độ phụ thuộc vào nguồn vốn vay dài hạn. Tỷ số thanh toán hiện hành tăng phản ánh sự cải thiện của công ty trong quản lý dòng tiền để đảm bảo nghĩa vụ thanh toán nợ ngắn hạn một cách hiệu quả hơn. Không phát hành thêm cổ phiếu trong kỳ cho thấy sự ổn định trong quy mô vốn cổ phần, giúp duy trì tính hấp dẫn và niềm tin nhà đầu tư.



CÂN ĐỐI KẾ TOÁN (tỷ VNĐ)	Tại ngày 31/12/2024	Tại ngày 31/12/2023	Thay đổi
<b>Tổng tài sản</b>	<b>257</b>	<b>246</b>	<b>4.4%</b>
<b>Tài sản ngắn hạn</b>	<b>84.3</b>	<b>53.2</b>	<b>58.3%</b>
Tiền và tương đương tiền	57.7	15.8	266%
Đầu tư tài chính ngắn hạn	0	0	
Phải thu ngắn hạn	13.0	24.4	-46.6%
Hàng tồn kho	13.4	12.8	4.0%
Tài sản ngắn hạn khác	0.15	0.23	-34.6%
<b>Tài sản dài hạn</b>	<b>173</b>	<b>193</b>	<b>-10.5%</b>
Phải thu dài hạn	0	0	
Tài sản cố định	172	189	-9.0%
Bất động sản đầu tư	0	0	
Tài sản dở dang	0	2.97	-100%
Đầu tư tài chính dài hạn	0	0	
Tài sản dài hạn khác	1.15	1.37	-16.0%
Lợi thế thương mại	0	0	
<b>Nợ phải trả</b>	<b>73.2</b>	<b>58.8</b>	<b>24.5%</b>
<b>Nợ ngắn hạn</b>	<b>72.6</b>	<b>57.8</b>	<b>25.6%</b>
Vay và nợ thuê ngắn hạn	39.7	0	
Phải trả người bán ngắn hạn	4.67	4.27	9.3%
<b>Nợ dài hạn</b>	<b>0.61</b>	<b>0.99</b>	<b>-38.5%</b>
Vay và nợ thuê dài hạn	0	0	
<b>Nguồn vốn chủ sở hữu</b>	<b>184</b>	<b>188</b>	<b>-1.9%</b>
<b>Vốn chủ sở hữu</b>	<b>184</b>	<b>188</b>	<b>-1.9%</b>
Vốn điều lệ	120	120	0.0%
<b>Kinh phí và quỹ khác</b>	<b>0</b>	<b>0</b>	

KẾT QUẢ KINH DOANH (tỷ VNĐ)	2020	2021	2022	2023	2024
<b>Doanh thu thuần</b>	<b>196</b>	<b>165</b>	<b>170</b>	<b>148</b>	<b>140</b>
Giá vốn hàng bán	173	151	146	128	127
<b>Lợi nhuận gộp</b>	<b>22.3</b>	<b>14.8</b>	<b>24.5</b>	<b>19.8</b>	<b>13.6</b>
Doanh thu HĐTC	0.04	0.03	0.25	0.38	1.02
Chi phí TC	7.09	4.34	1.96	0.98	0.74
<b>Chi phí lãi vay</b>	<b>7.09</b>	<b>4.34</b>	<b>1.96</b>	<b>0.98</b>	<b>0.74</b>
LN trong công ty LKLD	0	0	0	0	0
Chi phí bán hàng	0.68	0.47	2.42	2.75	2.07
Chi phí QLDN	11.6	8.94	11.6	9.88	8.99
<b>LN thuần từ HĐKD</b>	<b>3.01</b>	<b>1.08</b>	<b>8.69</b>	<b>6.61</b>	<b>2.77</b>
Lợi nhuận khác	0.07	0.04	0.06	0.04	0.02
<b>LN trước thuế</b>	<b>3.07</b>	<b>1.12</b>	<b>8.75</b>	<b>6.65</b>	<b>2.80</b>
<b>Lợi nhuận sau thuế</b>	<b>2.57</b>	<b>0.21</b>	<b>6.99</b>	<b>4.90</b>	<b>1.94</b>
<b>LNST của CĐ cty mẹ</b>	<b>2.57</b>	<b>0.21</b>	<b>6.99</b>	<b>4.90</b>	<b>1.94</b>

LƯU CHUYỂN TIỀN 1 (tỷ VNĐ)	2020	2021	2022	2023	2024
Lưu chuyển tiền từ HĐKD	24.9	55.5	23.4	14.9	7.28
Lưu chuyển tiền từ HĐĐT	-3.71	-0.75	0.21	-2.86	0.97
Lưu chuyển tiền từ HĐTC	-31.1	-24.8	-27.4	-25.6	33.7
Tiền đầu kỳ	13.1	3.17	33.2	29.3	15.8
<b>Lưu chuyển tiền thuần</b>	<b>-9.96</b>	<b>30.0</b>	<b>-3.86</b>	<b>-13.5</b>	<b>42.0</b>
Ảnh hưởng tỷ giá	0	0	0	0	0
Tiền cuối kỳ	3.17	33.2	29.3	15.8	57.7