

CTCP Đầu tư và Xây dựng BDC Việt Nam (HNX: MCO)

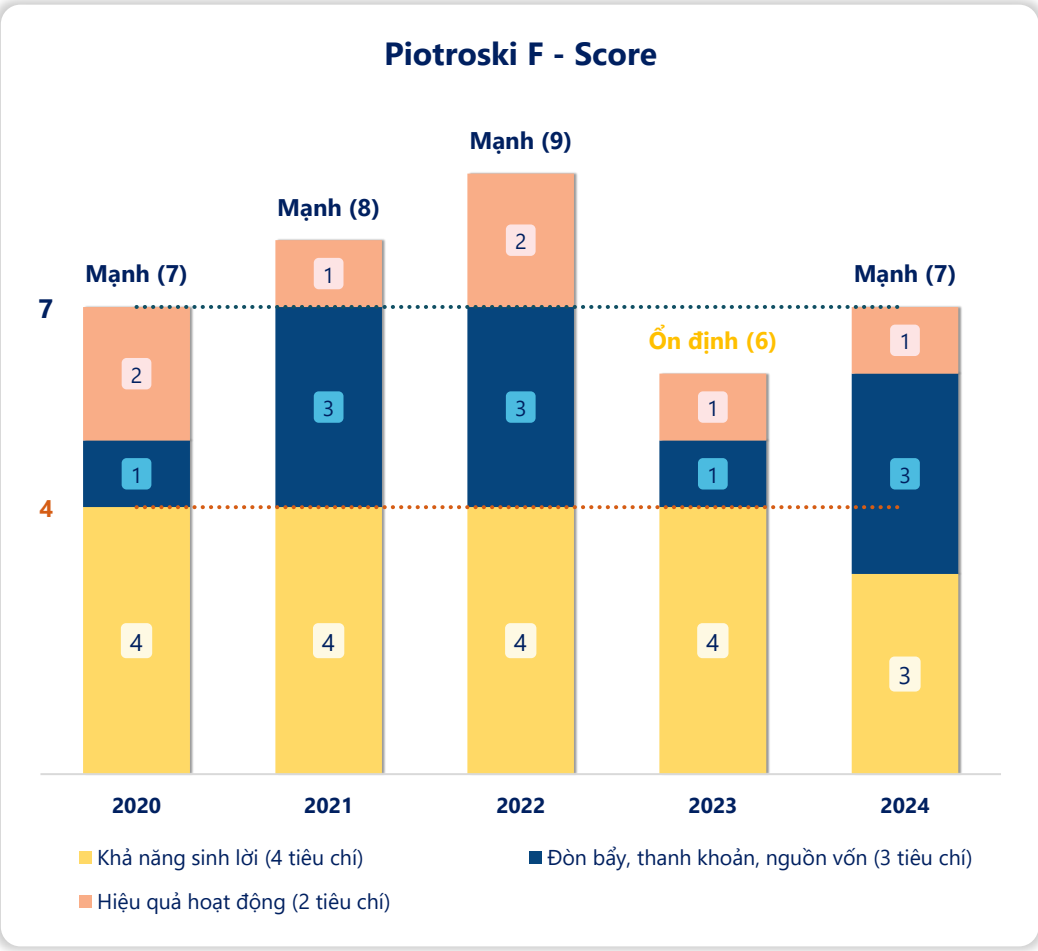
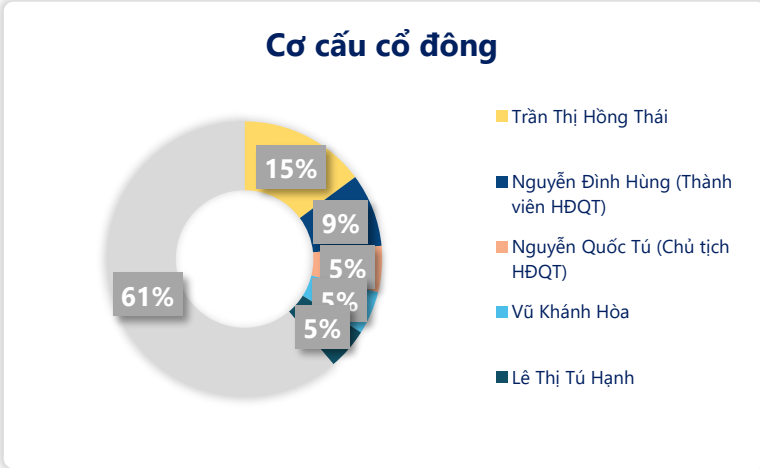
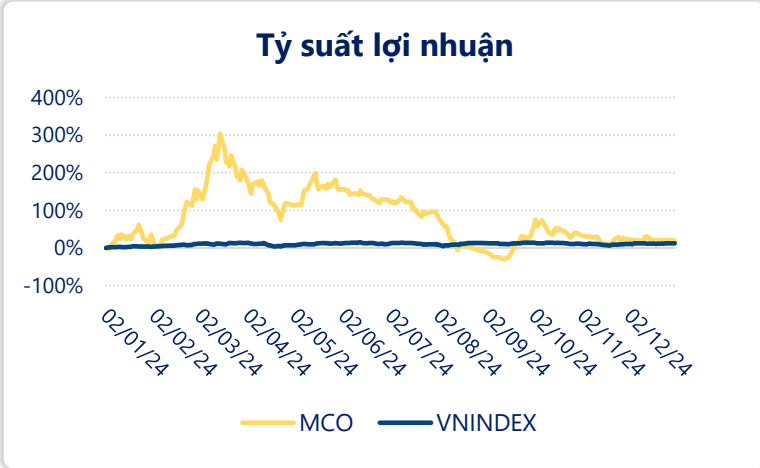
Bảng điểm Piotroski F-Score đánh giá sức khỏe tài chính của doanh nghiệp về tỷ suất lợi nhuận, cơ cấu vốn, tính thanh khoản và hiệu quả hoạt động. Thành phần của Piotroski F-Score gồm 9 chỉ tiêu tài chính, tương ứng với thang điểm từ 0 đến 9.

Ngày	10,200 VNĐ		
31/12/2024			
Thay đổi	1 tháng	3 tháng	6 tháng
	2.0%	-31.5%	-48.0%

Sức mạnh tài chính	2024
Piotroski F - Score	7/9
2024	(Mạnh)

DT thuần	2024
54.9	YoY
tỷ VNĐ	▼ 25.9
	▼ 32.0%

LN sau thuế	2024
0.22	YoY
tỷ VNĐ	▼ 0.09
	▼ 29.0%



Năm 2024, F-Score của MCO đạt 7/9 cao hơn năm trước và sức khỏe tài chính được đánh giá tốt hơn, đạt mức "Mạnh".

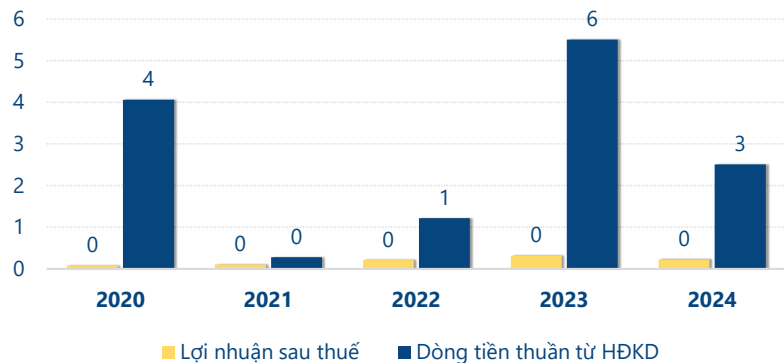
Trong đó, khả năng sinh lời giảm xuống còn 3/4 điểm, các tiêu chí về: đòn bẩy, thanh khoản, nguồn vốn có cải thiện đạt điểm 3/3. Và tiêu chí về hiệu quả hoạt động, đạt điểm 1/2 ở mức ổn định so với năm trước.

Với điểm số F-Score cao cho thấy tình hình kinh doanh ổn định và hiệu quả trong quản lý tài sản và có sự ổn định tài chính trong dài hạn. Tuy nhiên vẫn cần phải xem xét các yếu tố về tài chính và chiến lược của công ty.

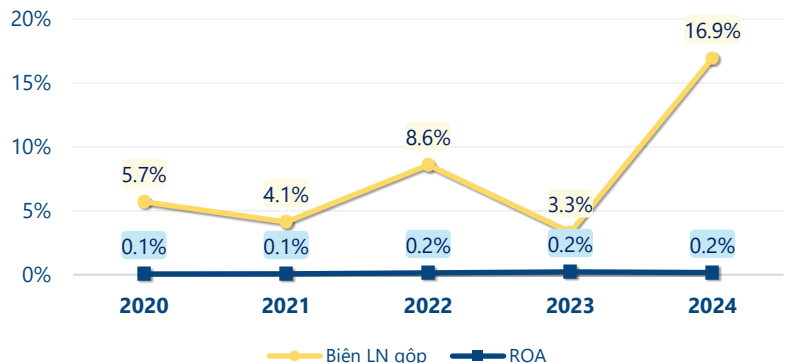
CTCP Đầu tư và Xây dựng BDC Việt Nam (HNX: MCO)

tỷ VNĐ

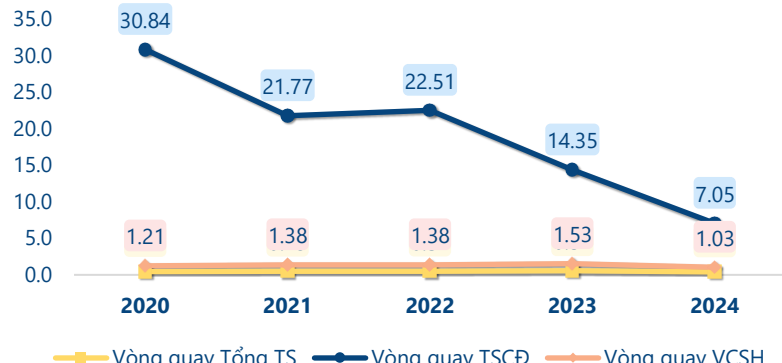
Đánh giá lợi nhuận, dòng tiền



Tỷ suất lợi nhuận

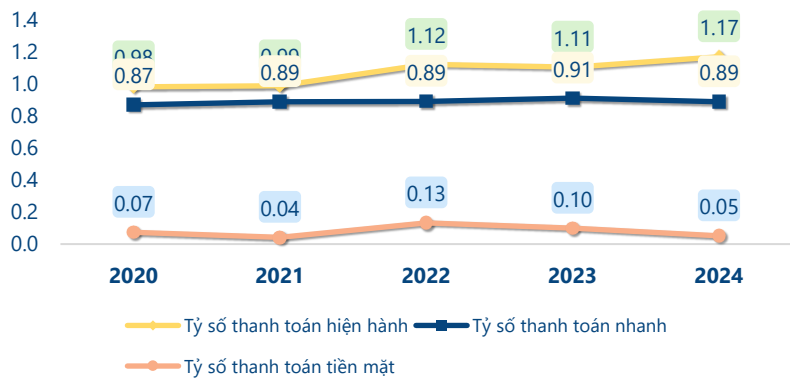


Vòng quay tài sản

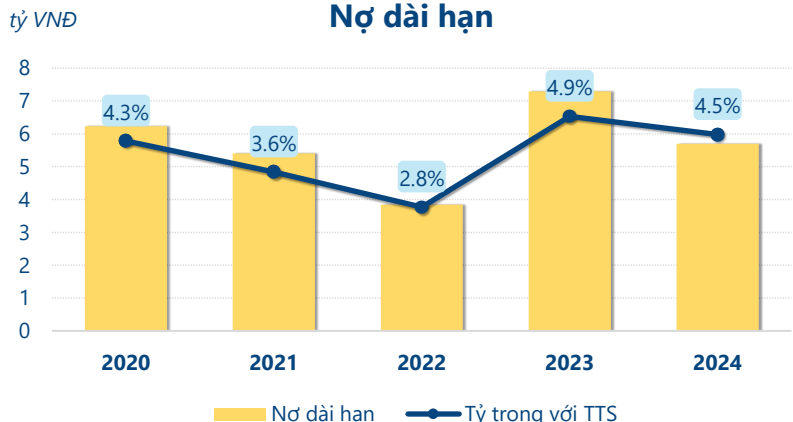


Xét các tiêu chí thành phần của **F-Score** năm **2024** của **MCO**: Dòng tiền từ hoạt động kinh doanh lớn hơn lợi nhuận sau thuế và 2 chỉ tiêu này đều dương là một tín hiệu tích cực cho thấy công ty có chất lượng lợi nhuận tốt và duy trì hoạt động kinh doanh một cách bền vững. Công ty đang gặp khó khăn trong việc tạo ra lợi nhuận từ mỗi đơn vị tài sản khi ROA giảm so với năm trước. Việc giảm tỷ lệ nợ dài hạn so với tổng tài sản thường phản ánh việc doanh nghiệp giảm bớt mức độ phụ thuộc vào nguồn vốn vay dài hạn. Tỷ số thanh toán hiện hành tăng phản ánh sự cải thiện của công ty trong quản lý dòng tiền để đảm bảo nghĩa vụ thanh toán nợ ngắn hạn một cách hiệu quả hơn. Không phát hành thêm cổ phiếu trong kỳ cho thấy sự ổn định trong quy mô vốn cổ phần, giúp duy trì tính hấp dẫn và niềm tin nhà đầu tư.

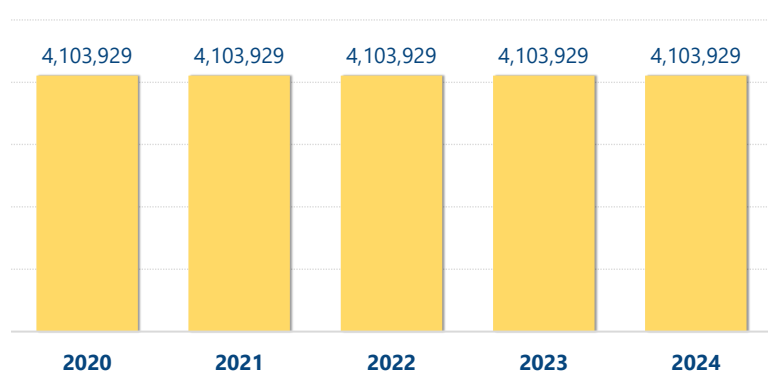
Chỉ số thanh khoản



Nợ dài hạn



Số lượng cổ phiếu lưu hành



CÂN ĐỐI KẾ TOÁN (tỷ VNĐ)	Tại ngày 31/12/2024	Tại ngày 31/12/2023	Thay đổi
Tổng tài sản	127	149	-14.6%
Tài sản ngắn hạn	79.8	97.9	-18.5%
Tiền và tương đương tiền	3.51	8.73	-59.9%
Đầu tư tài chính ngắn hạn	0	0	
Phải thu ngắn hạn	56.8	71.0	-20.0%
Hàng tồn kho	19.2	17.2	11.7%
Tài sản ngắn hạn khác	0.38	1.06	-64.4%
Tài sản dài hạn	47.3	50.9	-7.1%
Phải thu dài hạn	0.04	0.33	-87.4%
Tài sản cố định	6.91	8.67	-20.3%
Bất động sản đầu tư	0	0	
Tài sản dở dang	36.1	37.5	-3.7%
Đầu tư tài chính dài hạn	4.18	4.18	0.0%
Tài sản dài hạn khác	0.05	0.24	-80.6%
Lợi thế thương mại	0	0	
Nợ phải trả	73.9	95.9	-22.9%
Nợ ngắn hạn	68.2	88.6	-23.0%
Vay và nợ thuê ngắn hạn	2.00	8.28	-75.9%
Phải trả người bán ngắn hạn	28.3	35.5	-20.3%
Nợ dài hạn	5.70	7.29	-21.9%
Vay và nợ thuê dài hạn	3.49	5.59	-37.6%
Nguồn vốn chủ sở hữu	53.2	53.0	0.4%
Vốn chủ sở hữu	53.2	53.0	0.4%
Vốn điều lệ	41.0	41.0	0.0%
Kinh phí và quỹ khác	0	0	

KẾT QUẢ KINH DOANH (tỷ VNĐ)	2020	2021	2022	2023	2024
Doanh thu thuần	63.4	72.2	72.3	80.8	54.9
Giá vốn hàng bán	59.8	69.2	66.1	78.1	45.6
Lợi nhuận gộp	3.61	2.98	6.21	2.69	9.31
Doanh thu HĐTC	0.00	0.00	0.00	0.02	0.00
Chi phí TC	0.49	0.20	0.36	0.29	0.36
Chi phí lãi vay	0.49	0.20	0.36	0.29	0.36
LN trong công ty LKLD	0	0	0	0	0
Chi phí bán hàng	0	0	0	0	0.72
Chi phí QLDN	3.03	2.65	5.75	2.30	8.28
LN thuần từ HĐKD	0.10	0.13	0.10	0.11	-0.04
Lợi nhuận khác	0.00	0.00	0.17	0.30	0.43
LN trước thuế	0.10	0.13	0.27	0.40	0.39
Lợi nhuận sau thuế	0.08	0.10	0.21	0.31	0.22
LNST của CĐ cty mẹ	0.08	0.10	0.21	0.31	0.22

LƯU CHUYỂN TIỀN 1 (tỷ VNĐ)	2020	2021	2022	2023	2024
Lưu chuyển tiền từ HĐKD	4.07	0.28	1.22	5.51	2.51
Lưu chuyển tiền từ HĐĐT	-2.59	-0.37	4.39	-7.34	0.65
Lưu chuyển tiền từ HĐTC	2.53	-2.34	1.08	0.05	-8.39
Tiền đầu kỳ	2.25	6.26	3.84	10.5	8.73
Lưu chuyển tiền thuần	4.01	-2.42	6.68	-1.79	-5.23
Ảnh hưởng tỷ giá	0	0	0	0	0
Tiền cuối kỳ	6.26	3.84	10.5	8.73	3.51