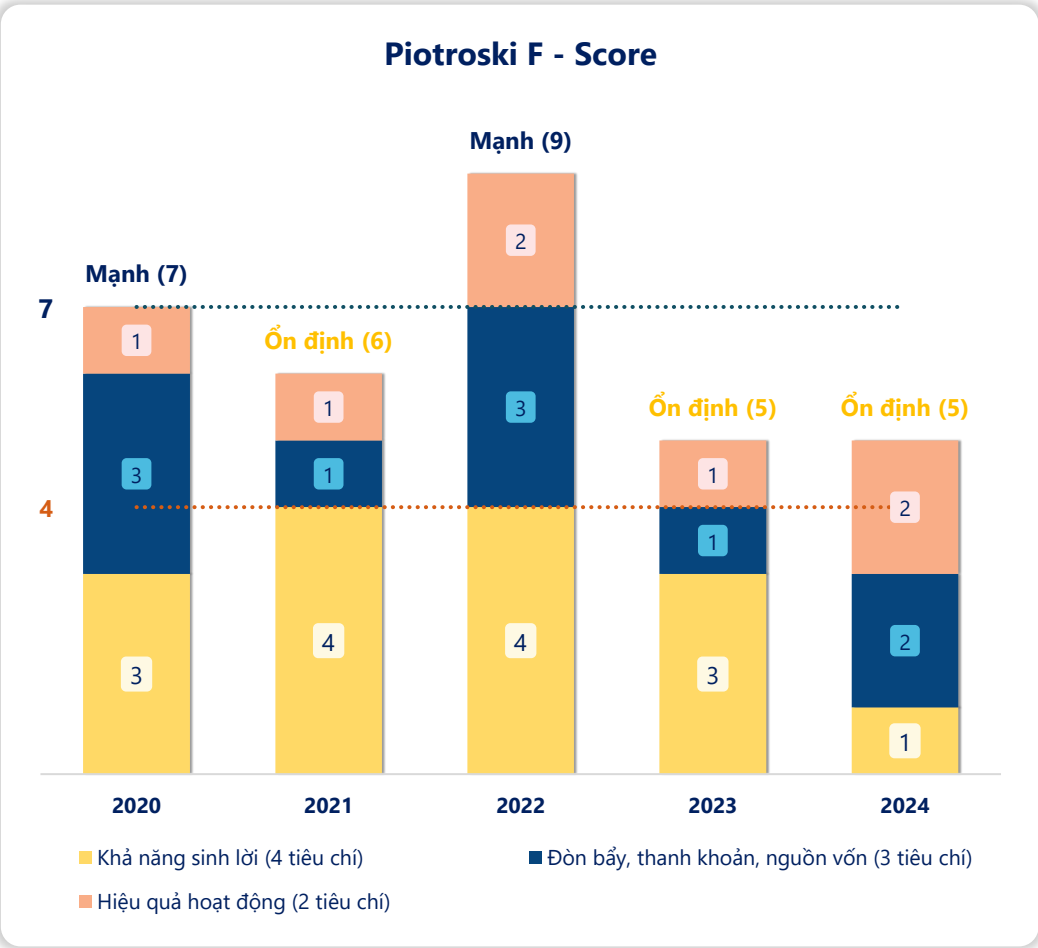
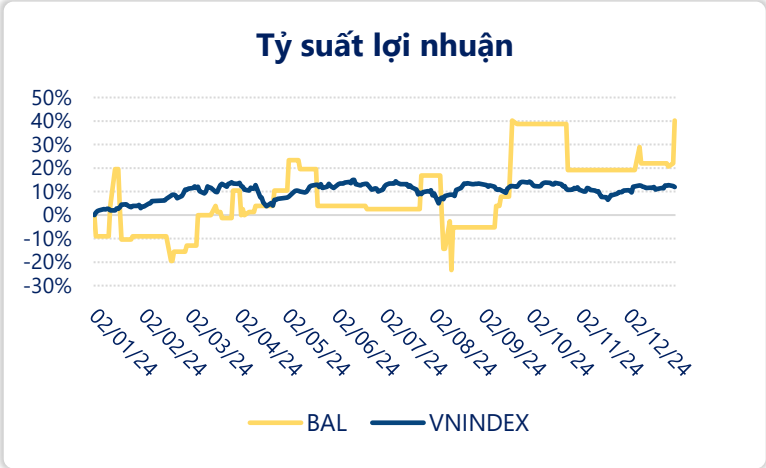


CTCP Bao bì Bia - Rượu - Nước giải khát (UPCOM: BAL)

Bảng điểm Piotroski F-Score đánh giá sức khỏe tài chính của doanh nghiệp về tỷ suất lợi nhuận, cơ cấu vốn, tính thanh khoản và hiệu quả hoạt động. Thành phần của Piotroski F-Score gồm 9 chỉ tiêu tài chính, tương ứng với thang điểm từ 0 đến 9.

Ngày	10,000 VNĐ			Sức mạnh tài chính	2024	DT thuần	2024	YoY	LN sau thuế	2024	YoY
31/12/2024											
Thay đổi	1 tháng	3 tháng	6 tháng	Piotroski F - Score	5/9		47.5	▲ 2.50 ▲ 5.6%		1.45	▼ 0.17 ▼ 10.6%
	17.6%	1.0%	36.7%	2024	(Ổn định)		tỷ VNĐ			tỷ VNĐ	

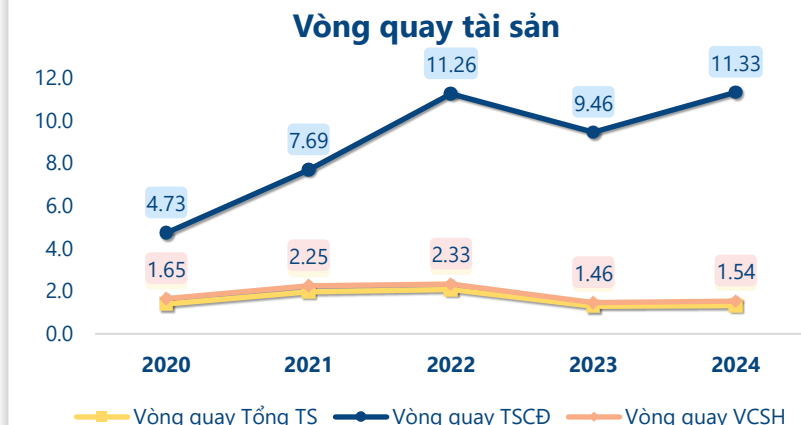
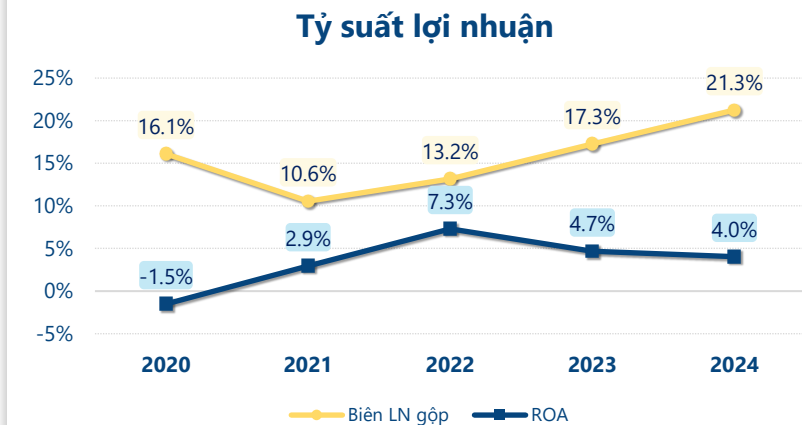
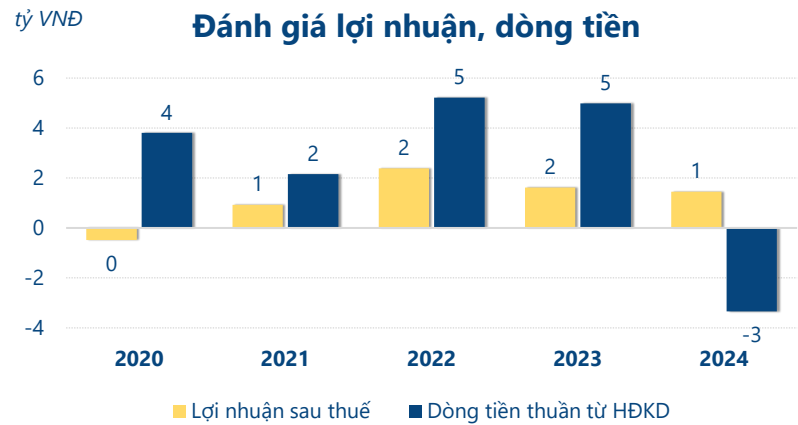


Năm 2024, F-Score của BAL đạt 5/9 không đổi so với năm trước và sức khỏe tài chính được đánh giá thuộc vùng "Ổn định".

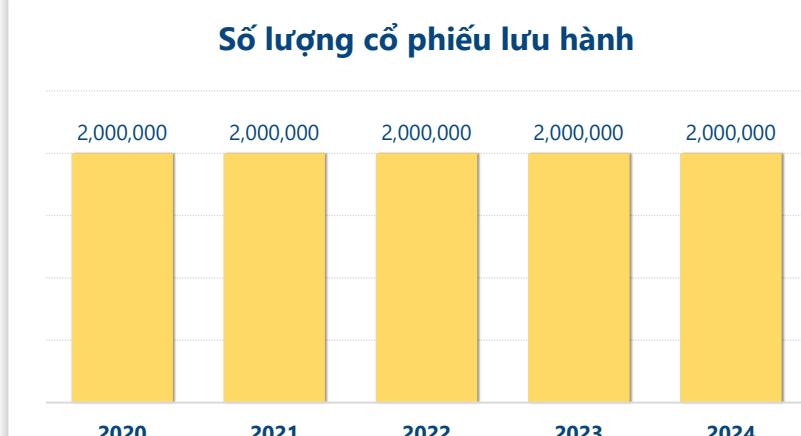
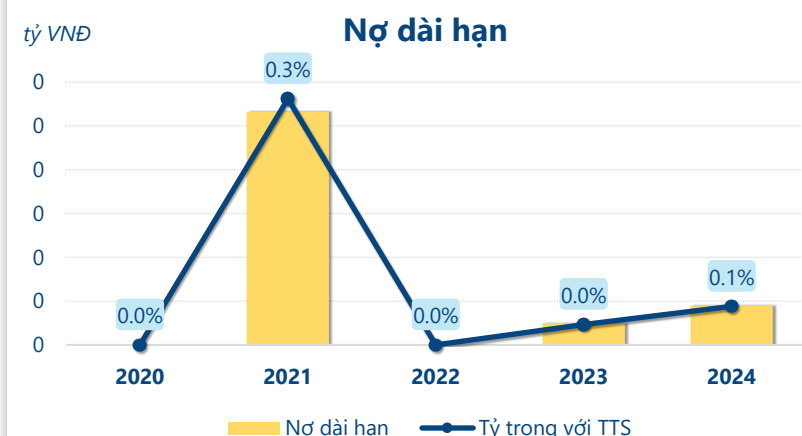
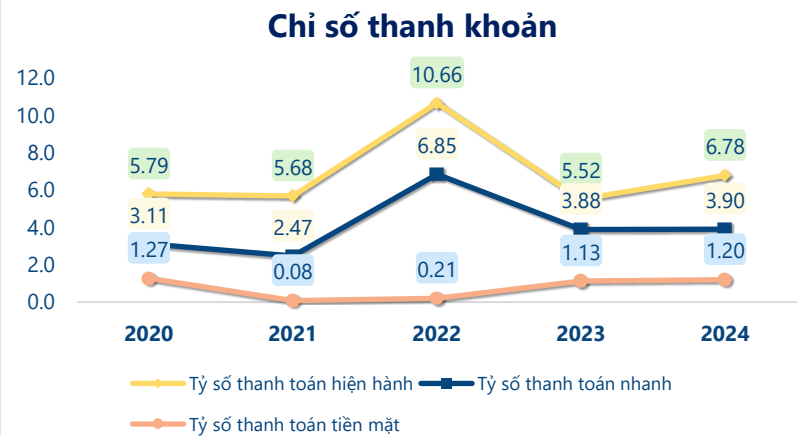
Trong đó, khả năng sinh lời giảm xuống còn 1/4 điểm, các tiêu chí về: đòn bẩy, thanh khoản, nguồn vốn có cải thiện đạt điểm 2/3. Và tiêu chí về hiệu quả hoạt động, đạt 2/2 điểm cải thiện tốt hơn so với năm trước.

Với F-Score ở mức ổn định cho thấy có một số yếu tố tích cực trong tình hình tài chính và hoạt động của công ty, nhưng vẫn còn một số yếu tố cần cải thiện để cải thiện sức khỏe tài chính và tăng cường hiệu quả hoạt động.

# CTCP Bao bì Bia - Rượu - Nước giải khát (UPCOM: BAL)



Xét các tiêu chí thành phần của **F-Score** năm **2024** của **BAL**: Lợi nhuận sau thuế dương là một tín hiệu tích cực, tuy nhiên dòng tiền thuần từ hoạt động kinh doanh âm có thể cho thấy công ty đang gặp khó khăn trong việc sinh lời từ hoạt động kinh doanh cốt lõi của mình. Công ty đang gặp khó khăn trong việc tạo ra lợi nhuận từ mỗi đơn vị tài sản khi ROA giảm so với năm trước. Tỷ lệ nợ dài hạn so với tổng tài sản tăng có thể tạo ra mức độ phụ thuộc cao hơn vào vốn vay dài hạn, làm tăng rủi ro tài chính cho doanh nghiệp. Tuy nhiên cũng có thể phản ánh chiến lược tài chính hoặc nhu cầu vốn vay để đầu tư và mở rộng hoạt động. Tỷ số thanh toán hiện hành tăng phản ánh sự cải thiện của công ty trong quản lý dòng tiền để đảm bảo nghĩa vụ thanh toán nợ ngắn hạn một cách hiệu quả hơn. Không phát hành thêm cổ phiếu trong kỳ cho thấy sự ổn định trong quy mô vốn cổ phần, giúp duy trì tính hấp dẫn và niềm tin nhà đầu tư.



CÂN ĐỐI KẾ TOÁN (tỷ VNĐ)	Tại ngày 31/12/2024	Tại ngày 31/12/2023	Thay đổi
<b>Tổng tài sản</b>	<b>35.1</b>	<b>36.7</b>	<b>-4.2%</b>
<b>Tài sản ngắn hạn</b>	<b>30.4</b>	<b>30.8</b>	<b>-1.4%</b>
Tiền và tương đương tiền	5.37	6.32	-15.0%
Đầu tư tài chính ngắn hạn	9.70	12.4	-21.8%
Phải thu ngắn hạn	1.96	2.93	-33.0%
Hàng tồn kho	12.9	9.14	41.4%
Tài sản ngắn hạn khác	0.44	0.05	788%
<b>Tài sản dài hạn</b>	<b>4.72</b>	<b>5.81</b>	<b>-18.8%</b>
Phải thu dài hạn	0	0	
Tài sản cố định	3.97	4.41	-9.9%
Bất động sản đầu tư	0	0	
Tài sản dở dang	0	0	
Đầu tư tài chính dài hạn	0	0	
Tài sản dài hạn khác	0.75	1.40	-46.9%
Lợi thế thương mại	0	0	
<b>Nợ phải trả</b>	<b>4.50</b>	<b>5.60</b>	<b>-19.6%</b>
<b>Nợ ngắn hạn</b>	<b>4.48</b>	<b>5.59</b>	<b>-19.8%</b>
Vay và nợ thuê ngắn hạn	0	0	
Phải trả người bán ngắn hạn	1.34	2.97	-55.0%
<b>Nợ dài hạn</b>	<b>0.02</b>	<b>0.01</b>	<b>80.0%</b>
Vay và nợ thuê dài hạn	0	0	
<b>Nguồn vốn chủ sở hữu</b>	<b>30.6</b>	<b>31.1</b>	<b>-1.4%</b>
<b>Vốn chủ sở hữu</b>	<b>30.6</b>	<b>31.1</b>	<b>-1.4%</b>
Vốn điều lệ	20.0	20.0	0.0%
<b>Kinh phí và quỹ khác</b>	<b>0</b>	<b>0</b>	

KẾT QUẢ KINH DOANH (tỷ VNĐ)	2020	2021	2022	2023	2024
<b>Doanh thu thuần</b>	<b>45.1</b>	<b>62.0</b>	<b>68.1</b>	<b>45.0</b>	<b>47.5</b>
Giá vốn hàng bán	37.8	55.4	59.1	37.2	37.4
<b>Lợi nhuận gộp</b>	<b>7.27</b>	<b>6.54</b>	<b>8.95</b>	<b>7.77</b>	<b>10.1</b>
Doanh thu HĐTC	0.10	0.26	0.35	0.94	0.80
Chi phí TC	0	0	0.00	0.00	0.00
<b>Chi phí lãi vay</b>	<b>0</b>	<b>0</b>	<b>0</b>	<b>0</b>	<b>0</b>
LN trong công ty LKLD	0	0	0	0	0
Chi phí bán hàng	2.49	0.95	1.27	1.13	1.67
Chi phí QLDN	5.33	4.87	4.98	5.52	7.23
<b>LN thuần từ HĐKD</b>	<b>-0.46</b>	<b>0.98</b>	<b>3.05</b>	<b>2.06</b>	<b>1.99</b>
Lợi nhuận khác	-0.03	-0.06	-0.03	0.00	-0.12
<b>LN trước thuế</b>	<b>-0.49</b>	<b>0.93</b>	<b>3.02</b>	<b>2.06</b>	<b>1.87</b>
<b>Lợi nhuận sau thuế</b>	<b>-0.49</b>	<b>0.93</b>	<b>2.39</b>	<b>1.62</b>	<b>1.45</b>
<b>LNST của CĐ cty mẹ</b>	<b>-0.49</b>	<b>0.93</b>	<b>2.39</b>	<b>1.62</b>	<b>1.45</b>

LƯU CHUYỂN TIỀN 1 (tỷ VNĐ)	2020	2021	2022	2023	2024
Lưu chuyển tiền từ HĐKD	3.80	2.16	5.21	4.99	-3.33
Lưu chuyển tiền từ HĐĐT	-1.19	-6.19	-4.95	1.13	3.68
Lưu chuyển tiền từ HĐTC	-0.15	-0.05	-0.06	-0.35	-1.30
Tiền đầu kỳ	1.96	4.42	0.35	0.54	6.32
<b>Lưu chuyển tiền thuần</b>	<b>2.46</b>	<b>-4.08</b>	<b>0.20</b>	<b>5.77</b>	<b>-0.95</b>
Ảnh hưởng tỷ giá	0	0	0	0	0
Tiền cuối kỳ	4.42	0.35	0.54	6.32	5.37