

CTCP Đầu tư và Phát triển Cảng Đình Vũ (HSX: DVP)

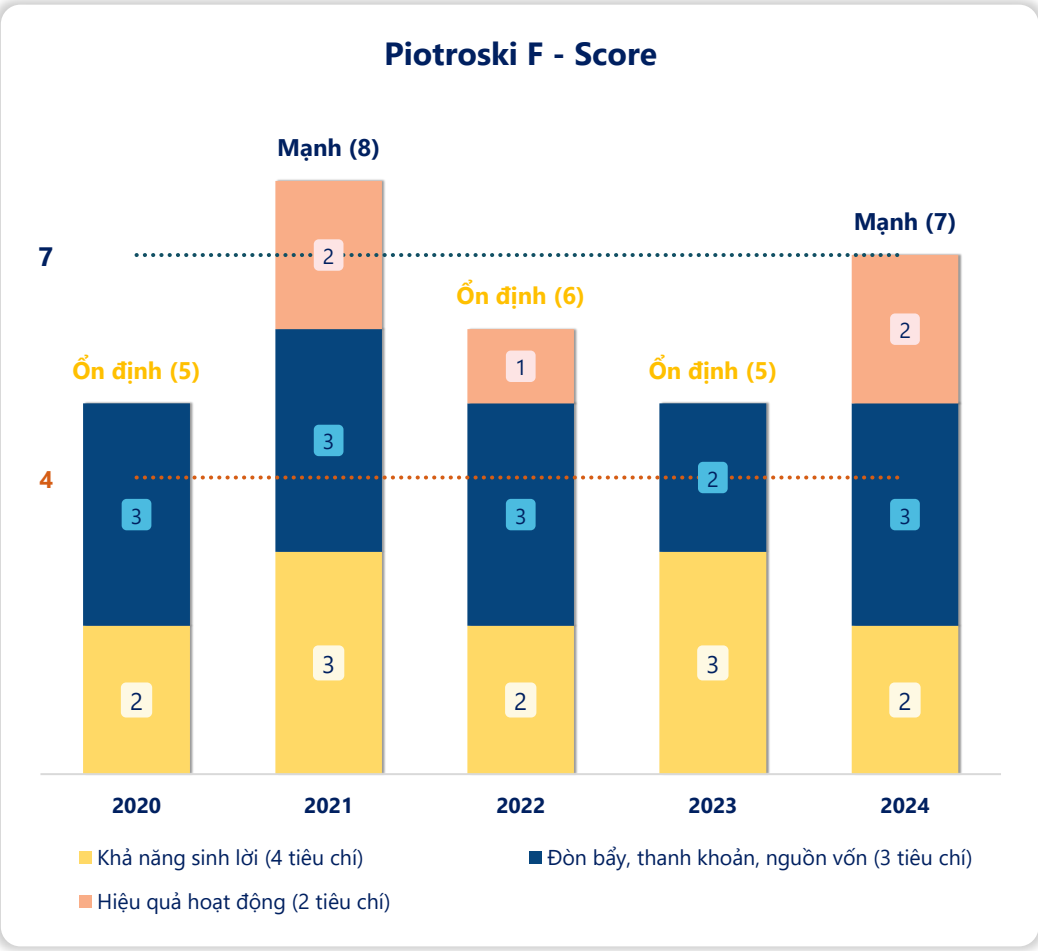
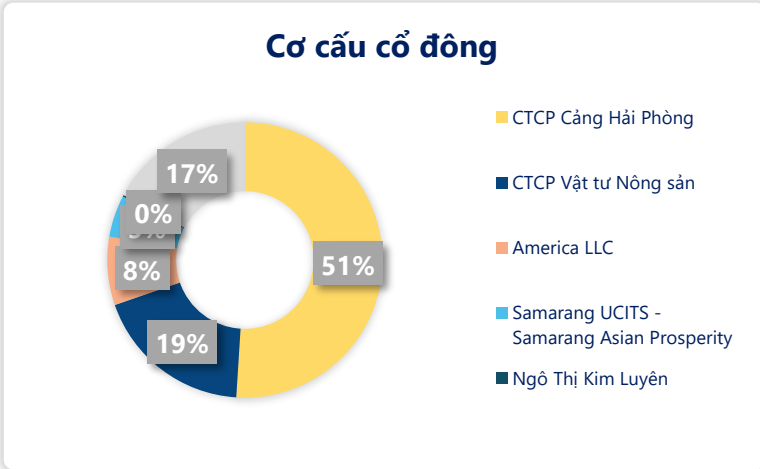
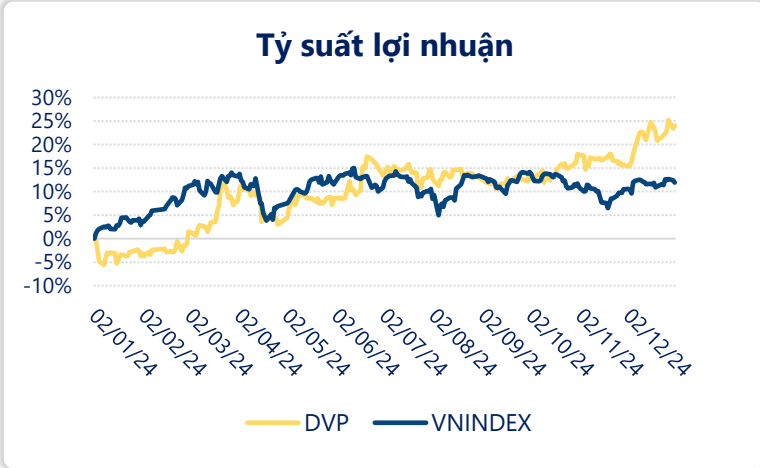
Bảng điểm Piotroski F-Score đánh giá sức khỏe tài chính của doanh nghiệp về tỷ suất lợi nhuận, cơ cấu vốn, tính thanh khoản và hiệu quả hoạt động. Thành phần của Piotroski F-Score gồm 9 chỉ tiêu tài chính, tương ứng với thang điểm từ 0 đến 9.

Ngày	82,000 VNĐ		
31/12/2024			
Thay đổi	1 tháng	3 tháng	6 tháng
	10.4%	13.0%	11.4%

Sức mạnh tài chính	2024
Piotroski F - Score	7/9
2024	(Mạnh)

DT thuần	2024
694	YoY
tỷ VNĐ	▲ 145
	▲ 26.4%

LN sau thuế	2024
336	YoY
tỷ VNĐ	▲ 5.00
	▲ 1.7%

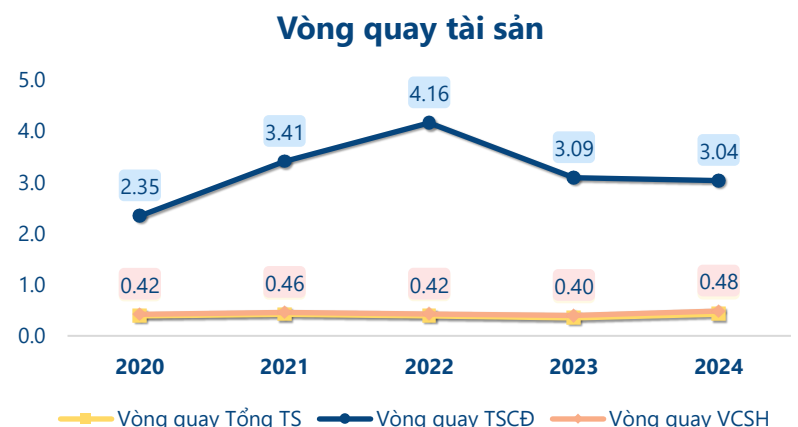
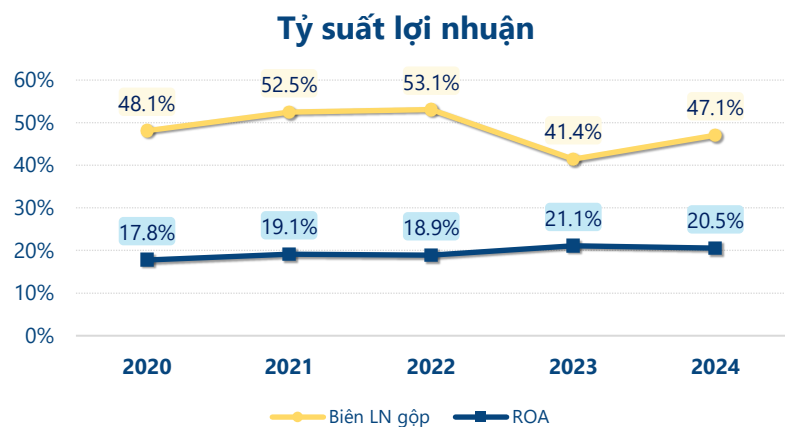
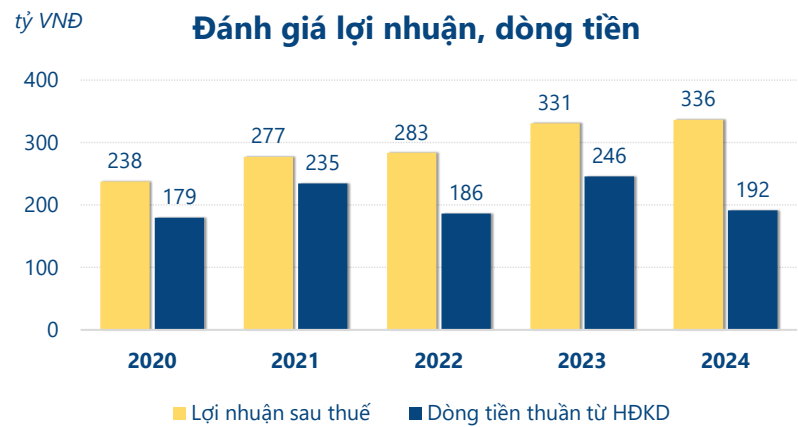


Năm 2024, F-Score của **DVP** đạt **7/9** cao hơn năm trước và sức khỏe tài chính được đánh giá tốt hơn, đạt mức "**Mạnh**".

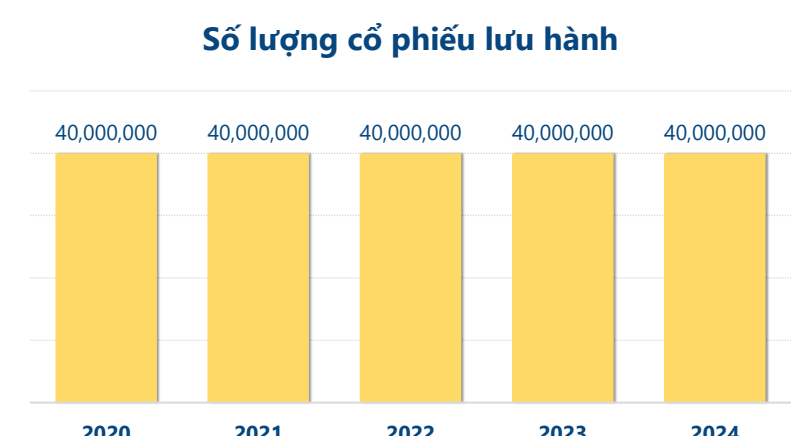
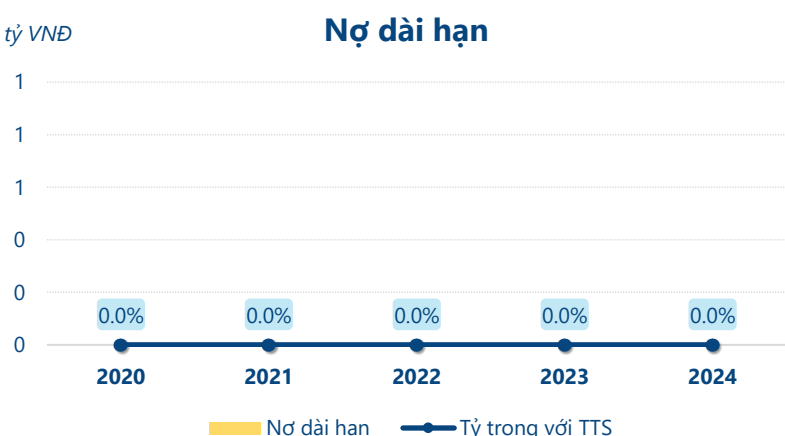
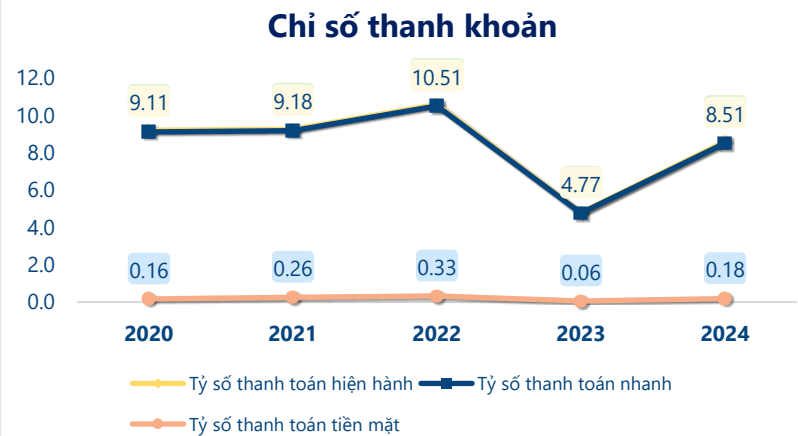
Trong đó, khả năng sinh lời **giảm** xuống còn **2/4** điểm, các tiêu chí về: đòn bẩy, thanh khoản, nguồn vốn có cải thiện đạt điểm **3/3**. Và tiêu chí về hiệu quả hoạt động, đạt **2/2** điểm cải thiện tốt hơn so với năm trước.

Với điểm số F-Score cao cho thấy tình hình kinh doanh ổn định và hiệu quả trong quản lý tài sản và có sự ổn định tài chính trong dài hạn. Tuy nhiên vẫn cần phải xem xét các yếu tố về tài chính và chiến lược của công ty.

## CTCP Đầu tư và Phát triển Cảng Đình Vũ (HSX: DVP)



Xét các tiêu chí thành phần của **F-Score** năm **2024** của **DVP**: Dòng tiền từ hoạt động kinh doanh nhỏ hơn lợi nhuận sau thuế cho thấy chất lượng lợi nhuận không được đánh giá cao nhưng 2 chỉ tiêu này đều dương nghĩa là công ty vẫn tạo ra lợi nhuận và có lượng tiền mặt để duy trì hoạt động. Công ty đang gặp khó khăn trong việc tạo ra lợi nhuận từ mỗi đơn vị tài sản khi ROA giảm so với năm trước. Việc giảm tỷ lệ nợ dài hạn so với tổng tài sản thường phản ánh việc doanh nghiệp giảm bớt mức độ phụ thuộc vào nguồn vốn vay dài hạn. Tỷ số thanh toán hiện hành tăng phản ánh sự cải thiện của công ty trong quản lý dòng tiền để đảm bảo nghĩa vụ thanh toán nợ ngắn hạn một cách hiệu quả hơn. Không phát hành thêm cổ phiếu trong kỳ cho thấy sự ổn định trong quy mô vốn cổ phần, giúp duy trì tính hấp dẫn và niềm tin nhà đầu tư.



CÂN ĐỐI KẾ TOÁN (tỷ VNĐ)	Tại ngày 31/12/2024	Tại ngày 31/12/2023	Thay đổi
<b>Tổng tài sản</b>	<b>1,639</b>	<b>1,636</b>	<b>0.2%</b>
<b>Tài sản ngắn hạn</b>	<b>1,292</b>	<b>1,247</b>	<b>3.6%</b>
Tiền và tương đương tiền	27.3	14.6	86.5%
Đầu tư tài chính ngắn hạn	1,147	1,145	0.2%
Phải thu ngắn hạn	102	66.0	55.1%
Hàng tồn kho	13.1	8.99	45.9%
Tài sản ngắn hạn khác	1.99	12.3	-83.9%
<b>Tài sản dài hạn</b>	<b>347</b>	<b>389</b>	<b>-10.7%</b>
Phải thu dài hạn	0.09	0.12	-24.4%
Tài sản cố định	218	239	-8.7%
Bất động sản đầu tư	0	0	
Tài sản dở dang	1.14	0.52	121%
Đầu tư tài chính dài hạn	103	124	-16.7%
Tài sản dài hạn khác	<b>24.9</b>	<b>25.7</b>	<b>-2.8%</b>
Lợi thế thương mại	0	0	
<b>Nợ phải trả</b>	<b>150</b>	<b>260</b>	<b>-42.2%</b>
<b>Nợ ngắn hạn</b>	<b>150</b>	<b>260</b>	<b>-42.2%</b>
Vay và nợ thuê ngắn hạn	0	0	
Phải trả người bán ngắn hạn	14.4	36.2	-60.1%
<b>Nợ dài hạn</b>	<b>0</b>	<b>0</b>	
Vay và nợ thuê dài hạn	0	0	
<b>Nguồn vốn chủ sở hữu</b>	<b>1,489</b>	<b>1,376</b>	<b>8.2%</b>
<b>Vốn chủ sở hữu</b>	<b>1,489</b>	<b>1,376</b>	<b>8.2%</b>
Vốn điều lệ	400	400	0.0%
<b>Kinh phí và quỹ khác</b>	<b>0</b>	<b>0</b>	

KẾT QUẢ KINH DOANH (tỷ VNĐ)	2020	2021	2022	2023	2024
<b>Doanh thu thuần</b>	<b>518</b>	<b>609</b>	<b>585</b>	<b>549</b>	<b>694</b>
Giá vốn hàng bán	269	289	274	322	367
<b>Lợi nhuận gộp</b>	<b>249</b>	<b>319</b>	<b>311</b>	<b>228</b>	<b>327</b>
Doanh thu HĐTC	91.9	82.4	99.1	156	128
Chi phí TC	0.34	0.25	1.17	0.24	0.03
<b>Chi phí lãi vay</b>	<b>0</b>	<b>0</b>	<b>0</b>	<b>0</b>	<b>0</b>
LN trong công ty LKLD	0	0	0	0	0
Chi phí bán hàng	0	0	0	0	0
Chi phí QLDN	50.7	60.7	62.6	69.8	77.7
<b>LN thuần từ HĐKD</b>	<b>290</b>	<b>341</b>	<b>346</b>	<b>314</b>	<b>377</b>
Lợi nhuận khác	0.03	-1.58	-0.78	84.5	25.9
<b>LN trước thuế</b>	<b>290</b>	<b>339</b>	<b>345</b>	<b>398</b>	<b>403</b>
<b>Lợi nhuận sau thuế</b>	<b>238</b>	<b>277</b>	<b>283</b>	<b>331</b>	<b>336</b>
<b>LNST của CĐ cty mẹ</b>	<b>238</b>	<b>277</b>	<b>283</b>	<b>331</b>	<b>336</b>

LƯU CHUYỂN TIỀN 1 (tỷ VNĐ)	2020	2021	2022	2023	2024
Lưu chuyển tiền từ HĐKD	179	235	186	246	192
Lưu chuyển tiền từ HĐĐT	-89.5	-60.8	57.5	-69.0	101
Lưu chuyển tiền từ HĐTC	-101	-159	-240	-200	-280
Tiền đầu kỳ	29.2	18.3	32.8	37.5	14.6
<b>Lưu chuyển tiền thuần</b>	<b>-10.9</b>	<b>14.7</b>	<b>4.39</b>	<b>-23.3</b>	<b>12.5</b>
Ảnh hưởng tỷ giá	-0.06	-0.12	0.28	0.49	0.11
Tiền cuối kỳ	18.3	32.8	37.5	14.6	27.3