

SẢN PHẨM ĐẦU TƯ THEO DANH MỤC

Tại sao cần đầu tư theo danh mục?

Thị trường chứng khoán biến động không ngừng theo tín hiệu của nền kinh tế vĩ mô và tình hình hoạt động của doanh nghiệp. Điều này khiến các nhà đầu tư gặp rất nhiều khó khăn trong việc ra quyết định mua bán cả về thời điểm lẫn việc tìm kiếm mã, ngành tiềm năng. Để hỗ trợ cho khách hàng tại BVSC trong việc lựa chọn chiến lược đầu tư phù hợp với mục tiêu đầu tư và khả năng chấp nhận rủi ro của riêng mình, chúng tôi thực hiện xây dựng các sản phẩm đầu tư theo danh mục dựa trên các chủ đề khác nhau với tiêu chí thành công của khách hàng được đặt lên hàng đầu.

BVSC cung cấp những sản phẩm đầu tư danh mục nào?

BVSC hiện cung cấp 3 sản phẩm đầu tư danh mục cho khách hàng theo các chiến lược đầu tư khác nhau:

- ◆ Chiến lược 1: Đầu tư giá trị - Đầu tư danh mục cổ phiếu đang bị thị trường định giá thấp;
- ◆ Chiến lược 2: Đầu tư cổ tức - Đầu tư danh mục cổ phiếu hàng năm trả cổ tức cao;
- ◆ Chiến lược 3: Đầu tư theo xu hướng - Nắm bắt xu thế, đầu tư năng động;

Ngoài ra, tùy thuộc vào bối cảnh diễn biến thị trường và nhu cầu của nhà đầu tư tại từng thời điểm, BVSC cung cấp các sản phẩm bộ lọc cổ phiếu theo các tiêu chí đầu tư chiến lược như danh mục các cổ phiếu thị giá thấp nhưng cơ bản tốt, cổ phiếu tăng trưởng, cổ phiếu mang tính chu kỳ... Cụ thể, hiện nay BVSC đang cung cấp sản phẩm bộ lọc cổ phiếu theo tiêu chí đầu tư chiến lược: Cổ phiếu dưới mệnh giá, hoạt động kinh doanh có lãi.

CHIẾN LƯỢC 2: CHIẾN LƯỢC ĐẦU TƯ CỔ TỨC

Mục đích đầu tư và đối tượng khách hàng

Chiến lược đầu tư cổ tức phù hợp với những khách hàng có mức độ chịu rủi ro thấp, độ an toàn cao với mục tiêu đầu tư chủ yếu để hưởng cổ tức và không quan tâm nhiều đến biến động giá cổ phiếu hàng ngày. Căn cứ vào mặt bằng lãi suất hiện tại, chúng tôi giả định lãi suất tiền gửi Ngân hàng kỳ hạn 1 năm trong việc đưa ra các tính toán với mức lãi suất là 8%/năm cho kỳ hạn 12 tháng.

Thời gian đầu tư

Với chiến lược đầu tư cổ tức, BVSC khuyến nghị thời gian nắm giữ là 1 năm để danh mục có thể đạt được hiệu quả tối ưu. Danh mục khuyến nghị được đánh giá hiệu quả theo chu kỳ 01 năm (từ 1/1 đến 31/12).

Tiêu chí xây dựng danh mục

BVSC lựa chọn các cổ phiếu có tỷ suất trả cổ tức cao hơn lãi suất tiền gửi ngân hàng, sắp xếp theo thứ tự từ cao xuống thấp và chọn top 10 cổ phiếu có tỷ lệ cổ tức/thị giá cao nhất vào danh mục. Hàng tháng, dựa trên sự biến động của giá cổ phiếu, BVSC thực hiện việc loại bỏ hoặc đưa thêm cổ phiếu vào danh mục.

Tỷ lệ Cổ tức/thị giá > Lãi suất tiền gửi kỳ hạn 1 năm.

Tiêu chí này đảm bảo hiệu quả đầu tư mang lại lợi suất cao hơn so với kênh gửi tiết kiệm.

Thanh khoản trung bình 30 phiên > 10.000 cổ phiếu/phiên.

Tiêu chí này đảm bảo cho việc MUA/BÁN cổ phiếu được thực hiện dễ dàng khi có 1 hoặc một số cổ phiếu được loại ra hay thêm vào danh mục.

Giá cổ phiếu > 5.000 đồng/cổ phiếu.

Nhằm loại bỏ bớt các mã cổ phiếu có hoạt động kinh doanh không ổn định, tỷ lệ trả cổ tức không cao nhưng do thị giá thấp nên tỷ lệ cổ tức/thị giá cao có thể lọt vào trong danh mục.

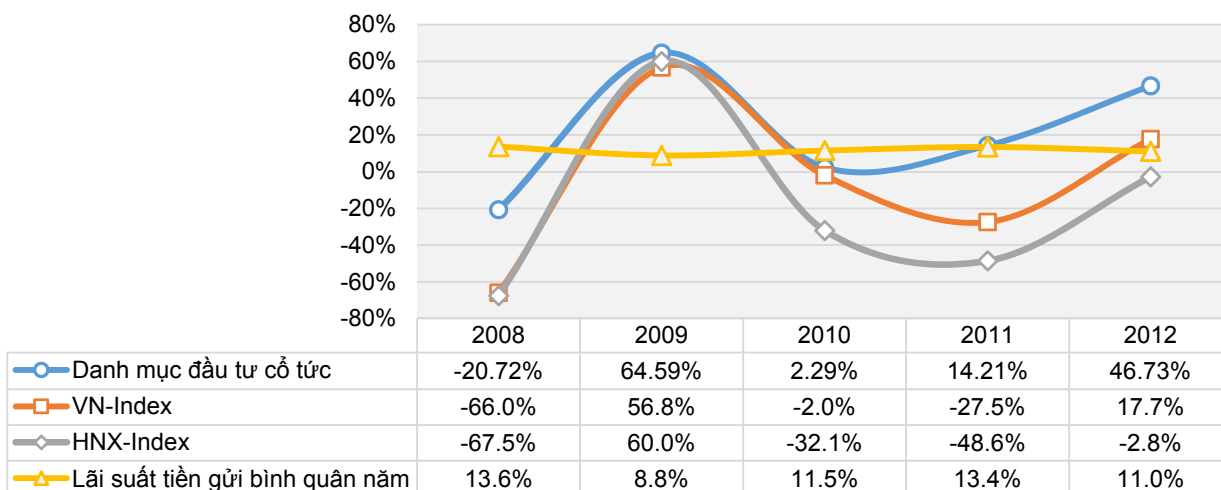
Kiểm chứng hiệu quả trong quá khứ (Backtesting)

Hiệu quả danh mục hàng năm

BVSC sử dụng các tiêu chí trên để chọn lựa ra danh mục trong quá khứ và tính hiệu quả của danh mục, mức lãi/lỗ thu về hàng năm như sau:

- Năm 2008, khi thị trường chứng khoán rơi vào tình trạng suy thoái, các chỉ số VN-Index và HNX-Index lần lượt giảm -66,0% và -67,5% thì Danh mục đầu tư cổ tức giảm -20,7%. Tuy nhiên, so với hiệu quả gửi tiết kiệm thì không đạt bằng.
- Năm 2009, khi thị trường hồi phục trở lại nhờ gói kích thích kinh tế của Chính phủ, Danh mục đạt được sự tăng trưởng tốt hơn khá nhiều so với thị trường với tỷ suất lợi nhuận đạt 64,6%, cao gấp gần 8 lần lãi suất tiền gửi.
- Năm 2011, thị trường chứng khoán tiếp tục rơi vào tình trạng khó khăn, Danh mục tiếp tục chứng tỏ hiệu quả cao hơn với tỷ suất lợi nhuận đạt 14,2%, so với mức giảm chung của VN-Index và HNX-Index là -2% và -32%, cao hơn mặt bằng lãi suất tiền gửi bình quân của năm là 13,4%.
- Năm 2012, tỷ suất lợi nhuận của Danh mục là 46,7%, so với VN-Index và HNX-Index lần lượt ở mức 17,7% và -2,8%. Lãi suất tiền gửi bình quân của năm 2012 là 11,0%.

So sánh hiệu quả Danh mục đầu tư cổ tức với lãi tiền gửi ngân hàng và các Index



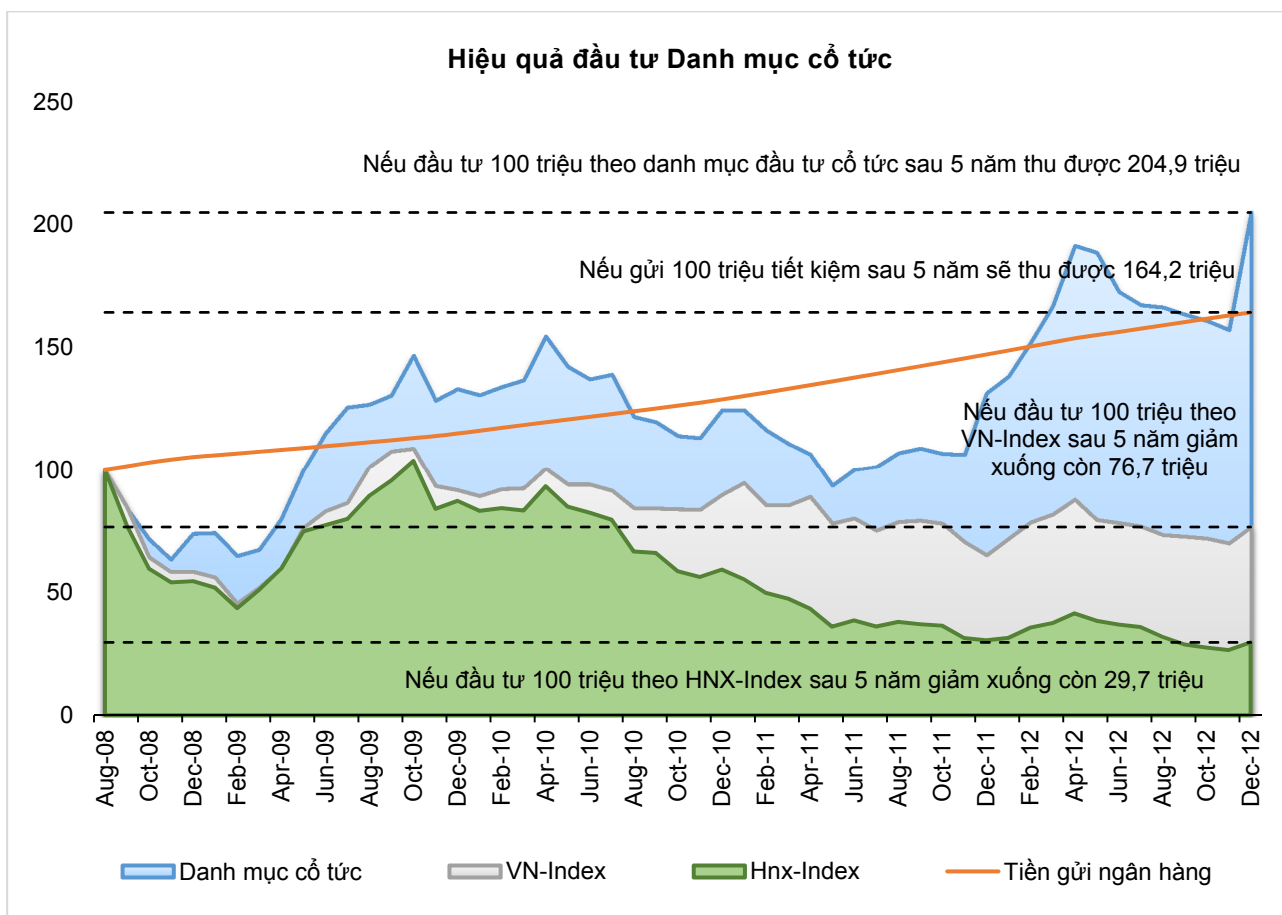
Xét riêng từng năm, lợi nhuận đạt được của danh mục trong một số năm có thể chưa cao hơn lãi suất tiền gửi tiết kiệm. Nhìn lại lịch sử thì đây là các năm suy thoái của thị trường chứng khoán (năm 2008 và 2010), tuy nhiên tổng kết sau 5 năm (2008-2012), danh mục tăng trưởng 123,7%, cao gấp khoảng 1,7 lần so với đem gửi tiền ngân hàng.

So sánh hiệu quả tăng trưởng kép trong 5 năm 2008-2012

Đối tượng đầu tư	Tăng trưởng lũy kế	Tăng trưởng trung bình/năm
Danh mục đầu tư cổ tức	123,7%	17,5%
Lãi suất tiền gửi bình quân năm	73,4%	11,6%
VN-Index	-55,4%	-14,9%
HNX-Index	-82,4%	-29,3%

Lợi nhuận thu về của nhà đầu tư

Giả sử một nhà đầu tư bỏ ra 100 triệu để đầu tư danh mục trên tại thời điểm năm 2008, đến năm 2012 nhà đầu tư đó thu được về số tiền là 204,9 triệu đồng. Nếu đầu tư theo VN-Index và HNX-Index, với số tiền bỏ ra ban đầu như trên, nhà đầu tư chỉ còn 76,7 triệu đồng và 29,7 triệu đồng. Nếu gửi tiền tiết kiệm sẽ thu được 164,2 triệu đồng. Kết quả này được tính dựa trên mức tăng trưởng lãi/lỗ gộp qua các tháng trong giai đoạn 2008-2012.



Hiệu quả từ 100 triệu đầu tư ban đầu				
Từ 31/8/2008 đến 31/12/2012	Danh mục đầu tư theo cổ tức	Gửi ngân hàng	VN-Index	HNX-Index
Tỷ suất lợi nhuận	104,9%	64,2%	-23,3%	-80,3%
Khoản đầu tư 100 triệu ban đầu	204,9 triệu	164,2 triệu	76,7 triệu	29,7 triệu
Tỷ lệ số kỳ có lãi	27/53 kỳ ~ 51%	53 kỳ ~ 100%	24/53 kỳ ~ 45%	21/53 kỳ ~ 40%
Số cổ phiếu đầu tư	10			

Hiệu quả danh mục cổ phiếu khuyến nghị trong tháng 2/2014

Kết thúc tháng 2/2014, danh mục đầu tư cổ tức BVSC khuyến nghị trong tháng 2/2014 đạt mức sinh lời bình quân 15,8%, vượt trội hơn khá nhiều so với mức tăng của VN-Index là 5,4% và HNX-Index là 12,1%.

Danh mục cổ phiếu đã khuyến nghị trong tháng 2/2014						
Mã CK	Sàn	KLGDBQ 30 ngày	Vốn hóa	Giá khuyến nghị đầu tháng 2/2014	Giá khuyến nghị cuối tháng 2/2014	Lợi nhuận đạt được
TNG	HNX	68.740	157	11.300	14.400	27,4%
TS4	HSX	43.402	173	10.800	13.600	25,9%
TDC	HSX	842.803	1.040	10.000	12.200	22,0%
BCE	HSX	102.414	372	11.800	13.300	12,7%
HTI	HSX	42.335	249	10.000	10.400	4,0%
EBS	HNX	58.400	83	8.800	9.400	6,8%
CNG	HSX	71.623	1.002	37.000	44.000	18,9%
KHP	HSX	44.049	505	12.400	13.100	5,6%
DHA	HSX	11.742	139	9.000	10.100	12,2%
PGC	HSX	457.334	694	13.600	16.600	22,1%
Trung bình danh mục						15,8%
Biến động VN-Index						5,4%
Biến động HNX-Index						12,1%

Danh mục cổ phiếu đầu tư theo cổ tức đề xuất trong tháng 3/2014

Danh mục đề xuất trong tháng 3/2014									
Mã CK	Sàn	Giá	KLGDBQ 30 ngày	Vốn hóa	Cổ tức đã trả 2012	Kế hoạch 2012	Tỷ lệ hoàn thành KH	Kế hoạch cổ tức 2013	Tỷ suất cổ tức 2013
LIG	HNX	7.000	26.915	80	1.000	1.500	67%	1.000	14,3%
EFI	HNX	7.500	78.890	82	800	1.100	73%	1.000	13,3%
HTI	HSX	10.400	51.980	264	1.000	1.300	77%	1.200	11,3%
TDC	HSX	12.200	1.251.786	1.210	1.300	2.000	65%	1.300	10,7%
EBS	HNX	9.400	81.733	89	1.000	1.200	83%	1.000	10,5%
KHP	HSX	13.100	161.712	517	1.400	1.000	140%	1.150	8,9%
DHA	HSX	10.100	25.617	151	700	2.000	35%	800	8,0%
PET	HSX	22.000	1.025.463	1.557	1.600	1.500	107%	1.700	7,6%
PGC	HSX	16.600	668.092	815	1.000	1.000	100%	1.200	7,4%
SPP	HNX	8.300	13.267	98	0	1.500	0%	600	7,3%

Các mã cổ phiếu thuộc Danh mục đầu tư các tháng trước đã bị loại khỏi danh mục

Cổ phiếu sẽ bị loại ra khỏi danh mục vì một trong các lý do sau đây:

TRƯỜNG HỢP 1:

- Tỷ lệ Cổ tức/thị giá < Lãi suất tiền gửi kỳ hạn 1 năm;
- Thanh khoản trung bình 30 phiên < 10.000 cổ phiếu/phiên;
- Giá cổ phiếu < 5.000 đồng/cổ phiếu;
- Doanh nghiệp vừa thực hiện trả cổ tức xong;

TRƯỜNG HỢP 2:

- Doanh nghiệp có thông tin xấu đột biến có thể ảnh hưởng đến hoạt động sản xuất kinh doanh;
- BVSC đánh giá khả năng doanh nghiệp không có khả năng trả được cổ tức như dự kiến;

MÃ BỊ LOẠI RA KHỎI DANH MỤC KHUYẾN NGHỊ CỦA THÁNG 2: Không có

Hướng dẫn đầu tư

Định kỳ vào ngày đầu tiên của mỗi tháng, BVSC sẽ đưa ra danh sách cập nhật mới trong Danh mục đầu tư cổ tức (bao gồm 10 mã). Danh sách các mã trong danh mục sẽ được công bố trên website www.bvsc.com.vn và gửi cho khách hàng qua email.

Đối với nhà đầu tư chưa thực hiện đầu tư theo Chiến lược đầu tư cổ tức: Nhà đầu tư lựa chọn đầu tư cổ phiếu theo danh mục mới được BVSC công bố.

Đối với nhà đầu tư đã thực hiện đầu tư theo Danh mục đầu tư các tháng trước: Nhà đầu tư có thể lựa chọn đầu tư cổ phiếu theo danh mục mới được BVSC công bố hoặc duy trì danh mục hiện tại tại nhà đầu tư đang nắm giữ. Tuy nhiên, nếu trong danh mục hiện tại của nhà đầu tư có những cổ phiếu đã bị loại ra khỏi danh mục bởi các lý do nêu tại Trường hợp 2 trên đây sẽ phải thực hiện bán ra và lựa chọn mua vào cổ phiếu khác trong danh sách BVSC khuyến nghị để thay thế. Số lượng cổ phiếu tối thiểu trong danh mục là 10 loại cổ phiếu.

Cách thực hiện. Có 2 cách để nhà đầu tư có thể thực hiện chiến lược đầu tư cổ tức này: Thông qua môi giới hoặc có thể trực tiếp thực hiện trên website của công ty. Chức năng quản lý danh mục đầu tư hiện đã có tại website của Công ty Chứng khoán Bảo Việt:

- Các nhà đầu tư truy cập theo địa chỉ: <http://www.bvsc.com.vn>;
- Sau đó vào phần “Công cụ đầu tư”;
- Tiếp theo vào mục “Quản lý danh mục đầu tư”;
- Chọn Chiến lược đầu tư cổ tức;

Đánh giá rủi ro

Sẽ có 2 rủi ro chính đối với việc đầu tư vào danh mục đầu tư cổ tức:

- **Rủi ro thị trường.** Biến động chung của thị trường có thể ảnh hưởng tới giá cổ phiếu.
- **Kế hoạch trả cổ tức của doanh nghiệp.** Mặc dù đã thực hiện những soát xét cẩn trọng về các doanh nghiệp có khả năng trả đủ cổ tức so với kế hoạch đề ra nhưng sẽ có thể có những yếu tố tác động từ môi trường kinh doanh tới hoạt động kinh doanh của doanh nghiệp mà chúng tôi chưa thể lường hết được.

Quyền lợi và trách nhiệm khách hàng

Quyền lợi. Các nhà đầu tư có quyền lợi rút khoản đầu tư theo danh mục tại bất kỳ thời điểm nào nhưng chúng tôi khuyến nghị đầu tư cổ tức là chiến lược mang tính trung và dài hạn, các nhà đầu tư theo chiến lược này nên có thời gian nắm giữ tối thiểu khoảng 1 năm.

Trách nhiệm. Khi thực hiện chiến lược đầu tư theo danh mục, khách hàng có trách nhiệm phải tuân thủ theo chiến lược do BVSC đưa ra, đặc biệt là yếu tố thời gian và việc phân bổ tỷ trọng. Việc vận hành chậm trễ hoặc sai lệch một trong hai yếu tố này có thể ảnh hưởng đến hiệu quả tổng thể của danh mục đồng thời gây ra rủi ro phát sinh.