

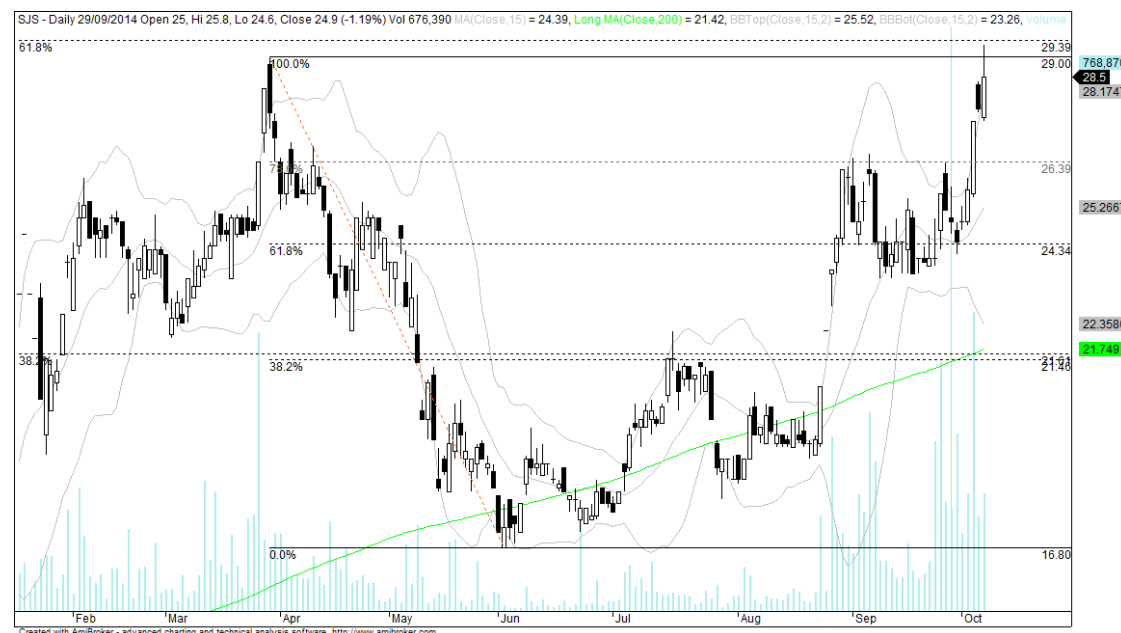
Công ty Cổ phần Đầu tư Phát triển Đô thị và Khu công nghiệp Sông Đà (SJS : HOSE)

Giá đóng cửa phiên trước	28.5	P/E (Lần)	44.4
Biến động trong ngày	27.4 - 29.3	PB (Lần)	1.75
Khối lượng	768,870	EPS	642
Biến động trong 52 tuần	11.1 - 28.5	ROA (%)	1.1
Khối lượng trung bình (10 ngày)	994,617	ROE (%)	4.0
Số cổ phiếu đang lưu hành (Triệu)	99.0	Thị giá vốn (Tỷ)	2,822.7

Khuyến nghị: Mua tích lũy quanh vùng 27,500 - 28,000

Giá kỳ vọng: 35,000

Giá cắt lỗ: 25,000


Các tín hiệu kỹ thuật:

- SJS vẫn đang gặp lực cản quanh mức 29,500 - 30,000, vùng hiện diện khá nhiều mức đỉnh và đáy cũ trong các giai đoạn trước đây. Bên cạnh đó, đường giá SJS cũng đã liên tục vượt ra khỏi biên trên của dải Bollinger bands. Nên một sự điều chỉnh để quay trở lại giới hạn này là có khả năng xảy ra trong ngắn hạn.
- Tuy nhiên, do SJS đang chuyển động theo mô hình harmonic Gartley từ giai đoạn giữa tháng 04/2012 đến nay, nên nếu vượt qua được vùng cản 29,500 - 30,000, SJS sẽ hướng đến mức giá 35,000.