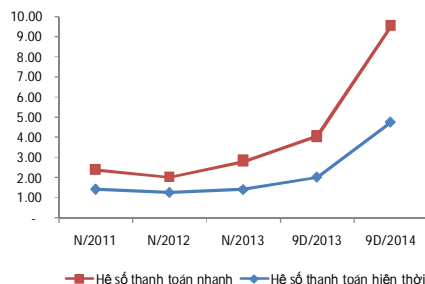




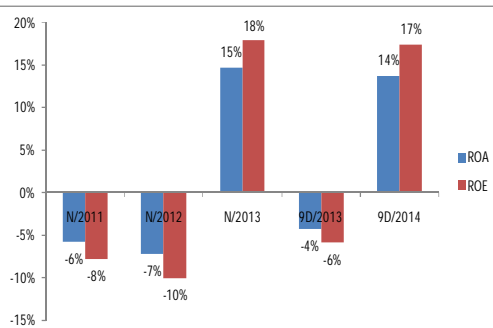
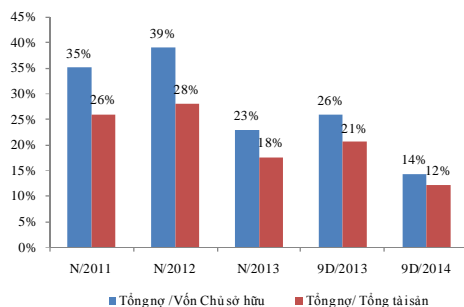
Ngày : 5/11/2014
BÁO CÁO PHÂN TÍCH NHANH
Mã cổ phiếu : VHG
Sàn : HOSE



Hệ số khả năng thanh khoản (lần)



Tỷ số cơ cấu tài chính (%)



nhuận trong năm 2014

Xét về khả năng thanh toán VHG cũng khá tốt, chỉ số thanh toán nhanh năm 2013 đạt 2.02 lần, tại 30/9/2014 các khoản tiền tương đương tiền 227 tỷ đồng, so với cùng kỳ chỉ 11 tỷ đồng, ngoài ra, lượng hàng tồn kho ở mức thấp, tính đến 30/9/2014 chỉ 666 triệu đồng.

Xét về các khoản nợ của VHG ở mức thấp, tại thời điểm 30/9/2014 khoản vay và nợ ngắn hạn 14 tỷ đồng so với cuối năm 2013 khoản nợ này là 61 tỷ đồng, nhưng nợ phải trả người bán tăng mạnh từ 10 tỷ đồng năm 2013 lên đến 98 tỷ đồng tại 30/9/2014, cho thấy năm 2014, công ty đã tận dụng dòng vốn lưu động từ bên ngoài

Các khoản phải thu tăng mạnh từ 37 tỷ đồng trong năm 2013 lên đến 227 tỷ đồng tại 30/9/2014, việc thu tiền của công ty còn rất chậm

Trong năm 2014, công ty đã thực hiện tăng vốn từ 250 tỷ đồng lên 750 tỷ đồng bằng việc phát hành cổ phiếu, nguồn vốn thu về 375 tỷ đồng mục đích đầu tư vào các công ty con

Mới đây công ty đã đăng ký mua thành công 2.234.456 cổ phiếu tương ứng 12.26 % vốn điều lệ của công ty cổ phần Ca Su Sao Vàng

Các công ty con:

Tên công ty	Vốn điều lệ (tỷ đồng)	Vốn góp (tỷ đồng)	Tỷ lệ sở hữu (%)
CTCP Cao su Việt Hàn	80	76	95%
CTCP Khoáng sản Việt Hàn	80	60	75%
Công ty TNHH Quê Việt - Quảng Nam	100	55	55%

Định Giá:

MÔ HÌNH ĐỊNH GIÁ			
Giá trị nội tại của cổ phiếu	27,427	20%	5,485
Giá theo P/E	16,437	40%	6,575
Giá theo P/B	17,202	40%	6,881
GIÁ BÌNH QUÂN		100%	18,941

Nhận xét:

Với giá hiện tại 15.500 đồng /cp, P/E ngành công ty ở mức còn thấp 6.8 lần so với P/E ngành 14.6 lần; P/B công ty ở mức 1.22 lần, P/B ngành 1 lần

Xét thấy việc tái cấu trúc của công ty đã mang lại hiệu quả, công ty đang dần phục hồi từ lỗ ở các năm 2011, 2012 đến năm 2013 đã có lãi và đến nay vẫn đang duy trì hoạt động tốt tại 30/9/2014 lợi nhuận đã vượt kế hoạch đề ra trong năm và cam kết cổ tức 10%

Ngoài ra, dự án cao su Tiểu điền đã được khôi phục, bên cạnh đó thành lập liên doanh liên kết với đối tác để phát triển khu đất vàng



	<p>số 9 Lê Duẩn - Dự án D'EVELYN với diện tích 2.926 m² và Dự án D'evelyn Beach với 5.3 ha</p> <p>Thêm vào đó nguồn thặng dư vốn tại 30/9/2014 là 49 tỷ đồng và lợi nhuận chưa phân phối là 90 tỷ đồng</p> <p>Với các thông tin PNS đã tổng hợp và phân tích trên, nhà đầu tư có thể canh giá gia tăng lượng cổ phiếu VHG với mục đích đầu tư trung hạn và dài hạn giá mục tiêu 18.000 đồng/cp</p>
--	--

Chỉ số tài chính

Chỉ tiêu	N/2011	N/2012	N/2013	9D/2013	9D/2014	BQKK
Hệ số khả năng thanh khoản (lần)						
Hệ số thanh toán hiện thời	1.45	1.28	1.43	2.04	4.76	1.38
Hệ số thanh toán nhanh	0.96	0.76	1.42	2.02	4.76	1.05
Tỷ số cơ cấu tài chính (%)	N/2011	N/2012	N/2013	9D/2013	9D/2014	BQKK
Tổng nợ /Vốn Chủ sở hữu	35%	39%	23%	26%	14%	32%
Tổng nợ/ Tổng tài sản	26%	28%	18%	21%	12%	24%
Hiệu quả hoạt động (vòng)	N/2011	N/2012	N/2013	9D/2013	9D/2014	BQKK
Vòng quay hàng tồn kho	2.55	2.31	5.05	3.87	211	3.30
Vòng quay các khoản phải thu	2.09	1.94	1.60	1.44	0.73	1.88
Vòng quay các khoản phải trả	1.20	0.59	0.83	0.75	1.25	0.87
Doanh thu và lợi nhuận (triệu đồng)	N/2011	N/2012	N/2013	9D/2013	9D/2014	BQKK
Doanh thu thuần	247,754	168,287	186,591	167,268	309,313	200,877
Lợi nhuận sau thuế	(30,594)	(36,157)	83,003	75,522	81,640	5,417
Tỷ số khả năng sinh lời (%)	N/2011	N/2012	N/2013	9D/2013	9D/2014	BQKK
Lãi gộp/Doanh thu thuần	10%	5%	4%	8%	6%	6%
Lãi ròng/Doanh thu thuần	-12%	-21%	44%	-16%	45%	4%
ROA	-6%	-7%	15%	-4%	14%	1%
ROE	-8%	-10%	18%	-6%	17%	0%
BV (đồng)	15,801	14,355	11,570	14,922	17,375	13,908
EPS (đồng)	(1,224)	(1,446)	2,213	3,021	1,089	(152)

So sánh cổ phiếu cùng ngành (4 quý gần nhất)

Chỉ số so sánh	VHG	SAM	DQC	RAL	Ngành
P/E cơ bản (lần)	6.8	26.4	13.1	8.5	14.6
P/B (lần)	1.22	0.68	1.99	1.09	0.97
ROE (%)	19%	3%	16%	13%	11%
ROA (%)	13%	2%	6%	3%	5%
EPS (đồng)	2,383	482	4,476	5,342	1,972



Diễn biến giá

Ngày	Giá đóng cửa	Thay đổi (+/-,%)	Giá mở cửa	Giá cao nhất	Giá thấp nhất	KLGD khớp lệnh (CP)	GTGD khớp lệnh (triệu VNĐ)	KLGD thỏa thuận (CP)	GTGD thỏa thuận (triệu VNĐ)
05/11/2014	15.400	-100 (-0,64) ▼	15.500	15.600	15.000	7.321.150	112.157,61	0	0,00
04/11/2014	15.500	+400 (+2,64) ▲	15.500	15.800	15.300	5.425.510	84.333,74	1.000.000	14,10
03/11/2014	15.100	+900 (+6,33) ▲	14.400	15.100	14.400	5.313.810	79.341,10	150.000	2,25
31/10/2014	14.200	+200 (+1,42) ▲	13.800	14.400	13.700	5.388.690	75.624,37	0	0,00
30/10/2014	14.000	-400 (-2,77) ▼	14.200	14.600	13.900	3.631.040	51.265,11	0	0,00
29/10/2014	14.400	+700 (+5,10) ▲	13.900	14.500	13.800	6.144.330	86.900,06	30.000	0,43
28/10/2014	13.700	-1.000 (-6,80) ▼	13.800	14.100	13.700	8.932.250	123.802,42	0	0,00
27/10/2014	14.700	-1.000 (-6,36) ▼	15.300	15.600	14.700	4.039.640	60.542,58	0	0,00
24/10/2014	15.700	-400 (-2,48) ▼	16.000	16.600	15.000	10.337.040	161.317,63	0	0,00
23/10/2014	16.100	-1.100 (-6,39) ▼	17.600	17.600	16.000	9.426.190	156.192,94	0	0,00



KHUYẾN CÁO

Nội dung báo cáo này do Công ty Cổ phần Chứng khoán Phương Nam (PNS) cung cấp chỉ mang tính chất tham khảo. Mặc dù mọi thông tin đều được thu thập từ các nguồn tin đáng tin cậy và được kiểm tra một cách cẩn thận, tuy nhiên PNS không đảm bảo tuyệt đối độ chính xác của thông tin và không chịu trách nhiệm đối với bất kỳ vấn đề nào liên quan đến việc sử dụng báo cáo này.

Các ý kiến, dự báo và ước tính chỉ thể hiện quan điểm của người viết tại thời điểm phát hành, báo cáo chỉ nhằm mục đích cung cấp thông tin tham khảo chứ không mang tính chất mời chào mua hay bán và nắm giữ bất cứ cổ phiếu nào.

Báo cáo này là tài sản của Công ty Cổ phần Chứng khoán Phương Nam (PNS). Không ai được phép sao chép, tái sản xuất, phát hành cũng như tái phân phối báo cáo này vì bất cứ mục đích nào nếu không có sự đồng ý của PNS.

PNS RESEARCH

Trưởng phòng : Tô Bình Quyền quyen.to@chungkhoanphuongnam.com.vn
Phó Phòng : Đặng Thị Thanh Bình binh.dang@chungkhoanphuongnam.com.vn
Chuyên viên phân tích
: Lưu Niệm Dân dan.luu@chungkhoanphuongnam.com.vn
: Âu Gia Huệ hue.au@chungkhoanphuongnam.com.vn

Email : info@chungkhoanphuongnam.com.vn

Website : www.Chungkhoanphuongnam.com.vn

TRỤ SỞ CHÍNH

Địa chỉ: 28 – 30 – 32 Nguyễn Thị
Nghĩa, P. Bến Thành, Q.1, Tp.HCM.
Tel: (848) 62556518
Fax: (848) 62556519

CHI NHÁNH SÀI GÒN

Địa chỉ: 52 Nguyễn Công Trứ,
P. Nguyễn Thái Bình, Quận
1, Tp.HCM
Tel: (84-8) 6.2959138
Fax: (84-8) 6.2959218

CHI NHÁNH HÀ NỘI

Địa chỉ: Tầng 6 - Số 205 Giảng
Võ Phường Cát Linh Đống Đa,
Hà Nội.
Tel: (84.04) 6283 3666
Fax: (84.04) 6273 2554