

## Ngành Logistic

Báo cáo nhanh

Tháng 05, 2015

Khuyến nghị

Giá kỳ vọng (VND)

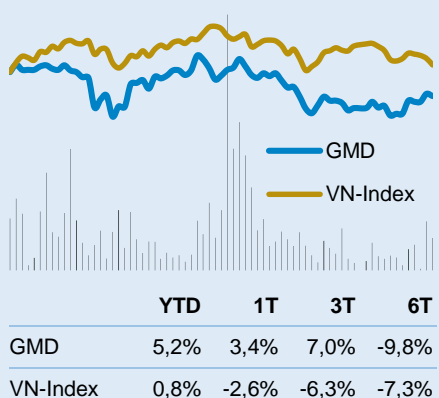
Giá thị trường (20/05/2015) 30.400

Lợi nhuận kỳ vọng

### THÔNG TIN CỔ PHẦN

Sàn giao dịch	HSX
Khoảng giá 52 tuần	26.600-38.600
Vốn hóa	3.351
SL cổ phiếu lưu hành	116.137.992
KLGD bình quân 10 ngày	323.513
% sở hữu nước ngoài	32,8%
Room nước ngoài	49%
Giá trị cổ tức/cổ phần	1.200
Tỷ lệ cổ tức/thị giá	4,1%
Beta	1,12

### BIẾN ĐỘNG GIÁ



Chuyên viên phân tích

**Đinh Thị Thu Thảo**

(84 4) 3928 8080 ext 606

dingthithuthao@baoviet.com.vn

# Công ty Cổ phần Gemadept

Mã giao dịch: GMD

Reuters: GMD.HM

Bloomberg: GMD VN

## Đầu tư Trung tâm Logistics tại Hậu Giang nhằm củng cố vị trí dẫn đầu ngành Logistics tại Việt Nam

Ngày 18/05/2015, HĐQT CTCP Gemadept (GMD) đã họp và thông qua quyết định đầu tư dự án xây dựng Trung tâm Logistics tại KCN Sông Hậu, huyện Châu Thành, tỉnh Hậu Giang. Qua tìm hiểu, BVSC đánh giá tích cực đối với dự án mới của GMD dựa trên những luận điểm như sau:

### Lợi thế về vị trí:

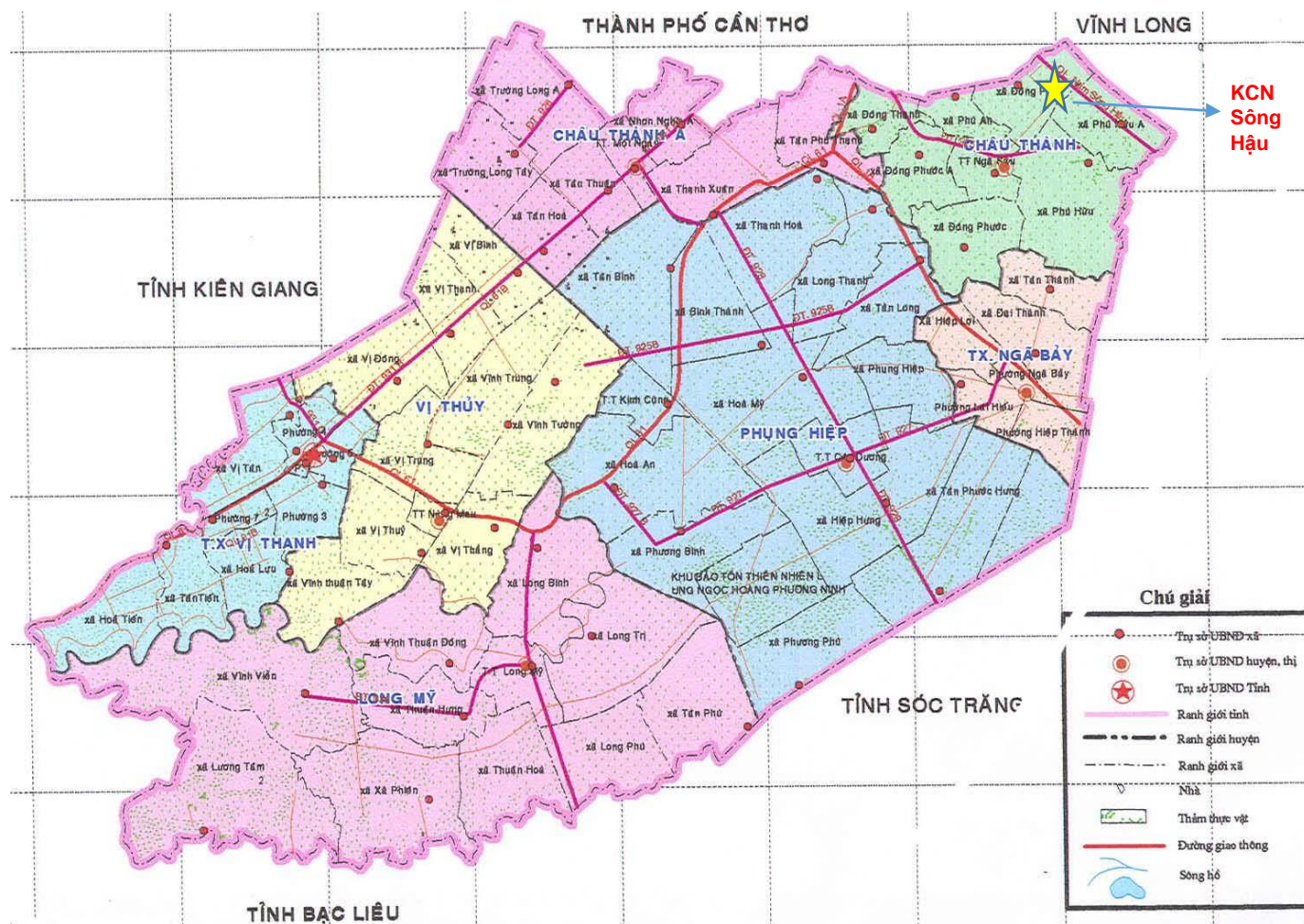
#### Tiềm năng từ Vùng Kinh tế trọng điểm đồng bằng Sông Cửu Long (ĐBSCL).

Không thể phủ nhận tiềm năng phát triển của Vùng Kinh tế trọng điểm Khu vực ĐBSCL (bao gồm 4 tỉnh, thành phố trực thuộc trung ương: Tp Cần Thơ, tỉnh An Giang, tỉnh Kiên Giang và tỉnh Cà Mau). Trong những năm qua, vùng kinh tế này đã có vai trò như một trung tâm lớn về sản xuất lúa gạo, nuôi trồng, đánh bắt và chế biến thủy hải sản; đóng góp giá trị lớn vào xuất khẩu nông thủy sản của cả nước khi sở hữu biên giới hữu nghị với Campuchia, hình thành các cửa khẩu quốc tế và nội địa, tạo mối liên kết gắn bó nhiều năm giữa đồng bằng Sông Cửu Long và thị trường Campuchia, Thái Lan, Myanmar. Chiến lược phát triển của Nhà nước trong tương lai là tập trung xây dựng Tp Cần Thơ nói riêng và Vùng Kinh tế trọng điểm nói chung thành trung tâm dịch vụ và du lịch lớn nhất cả nước.

**Đón đầu cơ hội mở rộng mạng lưới logistic:** Trung tâm Logistics mới sẽ được xây dựng tại KCN Sông Hậu, huyện Châu Thành, tỉnh Hậu Giang. Hậu Giang có vị trí rất thuận lợi khi nằm trên các trục tuyến giao thông bộ thủy quan trọng của tiểu vùng Tây Nam sông Hậu, có những điểm giao lưu kinh tế lớn đối với các huyện thuộc tỉnh Sóc Trăng, Bạc Liêu và Kiên Giang và với đô thị trung tâm của vùng ĐBSCL là Tp Cần Thơ. Tận dụng lợi thế về vị trí, Hậu Giang cũng đã xây dựng các KCN theo hướng chế biến nông ngư sản, khu cảng vệ tinh và trung chuyển cho cảng Cái Lui tương ứng với nhịp độ công nghiệp hóa, hiện đại hóa của Vùng kinh tế trọng điểm ĐBSCL.

Như vậy, với vị trí đặt tại KCN Sông Hậu, Hậu Giang, Trung tâm Logistics mới của GMD được hưởng lợi khi nằm trong vùng sản xuất, tập trung nhiều KCN thu hút các doanh nghiệp FDI cũng như nằm trên trục đường có hạ tầng giao thông tốt, kết nối đến được Vùng Kinh tế trọng điểm ĐBSCL và thị trường quốc tế.

# Bản đồ tỉnh Hậu Giang



**Đảm bảo về nguồn hàng:** Theo kế hoạch đã được thông qua, GMD sẽ sở hữu 51% cổ phần tại Trung tâm Logistics mới. Tỷ lệ 49% còn lại của Trung tâm thuộc về CTCP Tập Đoàn Minh Phú (MPC). MPC là công ty chuyên kinh doanh về thủy sản với mặt hàng chính là tôm đông lạnh. MPC cũng được biết đến như là doanh nghiệp lớn nhất trong số 54 doanh nghiệp xuất khẩu tôm. Thị trường xuất khẩu lớn nhất của MPC là Mỹ (tiêu thụ tới 60% sản phẩm), Nhật Bản, Canada, EU,... MPC cũng là một trong các doanh nghiệp lớn nhất đóng góp vào kim ngạch xuất nhập khẩu của tỉnh Hậu Giang qua các năm bên cạnh Cafatex, Việt Hải. Với sự hợp tác này, BVSC tin rằng nguồn hàng cho Trung tâm Logistics mới của GMD sẽ được đảm bảo từ nguồn hàng thủy sản xuất khẩu của MPC, nguồn hàng FMCG và các nguồn hàng khác của GMD.

**Thế mạnh thương hiệu GMD:** Là một trong những doanh nghiệp đầu ngành trong lĩnh vực cảng biển và logistics, GMD tạo ra giá trị thương hiệu riêng để khẳng định vị thế của mình trên thị trường. Ngoài ra, Trung tâm Logistics mới của GMD có thể coi là trung tâm logistics đầu tiên tại khu vực tỉnh Hậu Giang có thể

khai thác nguồn hàng FMCG và các mặt hàng khác nếu xét theo điều kiện xây dựng một trung tâm logistics đủ tiêu chuẩn.

**Thông tin thêm về dự án:** Quy mô xây dựng của dự án là 15ha. Tổng vốn đầu tư cho dự án là 669 tỷ. Dự án hiện đang được nghiên cứu triển khai, dự kiến bắt đầu xây dựng từ tháng 6/2015 và sẽ có thể đi vào hoạt động từ cuối quý 1/2016.

**Nhận định:** Chúng tôi đánh giá việc đầu tư vào dự án logistics mới sẽ là một sự bổ sung tích cực cho hoạt động logistics của GMD, giúp GMD mở rộng thị phần cũng như củng cố vị thế số 1 trên thị trường logistics Việt Nam. Trung tâm Logistics mới của GMD sở hữu vị trí đắc địa cũng như nguồn hàng được đảm bảo – do đó, dựa vào những lợi thế ban đầu này, chúng tôi đánh giá đây là dự án sẽ đem lại nhiều triển vọng cho GMD trong tương lai.

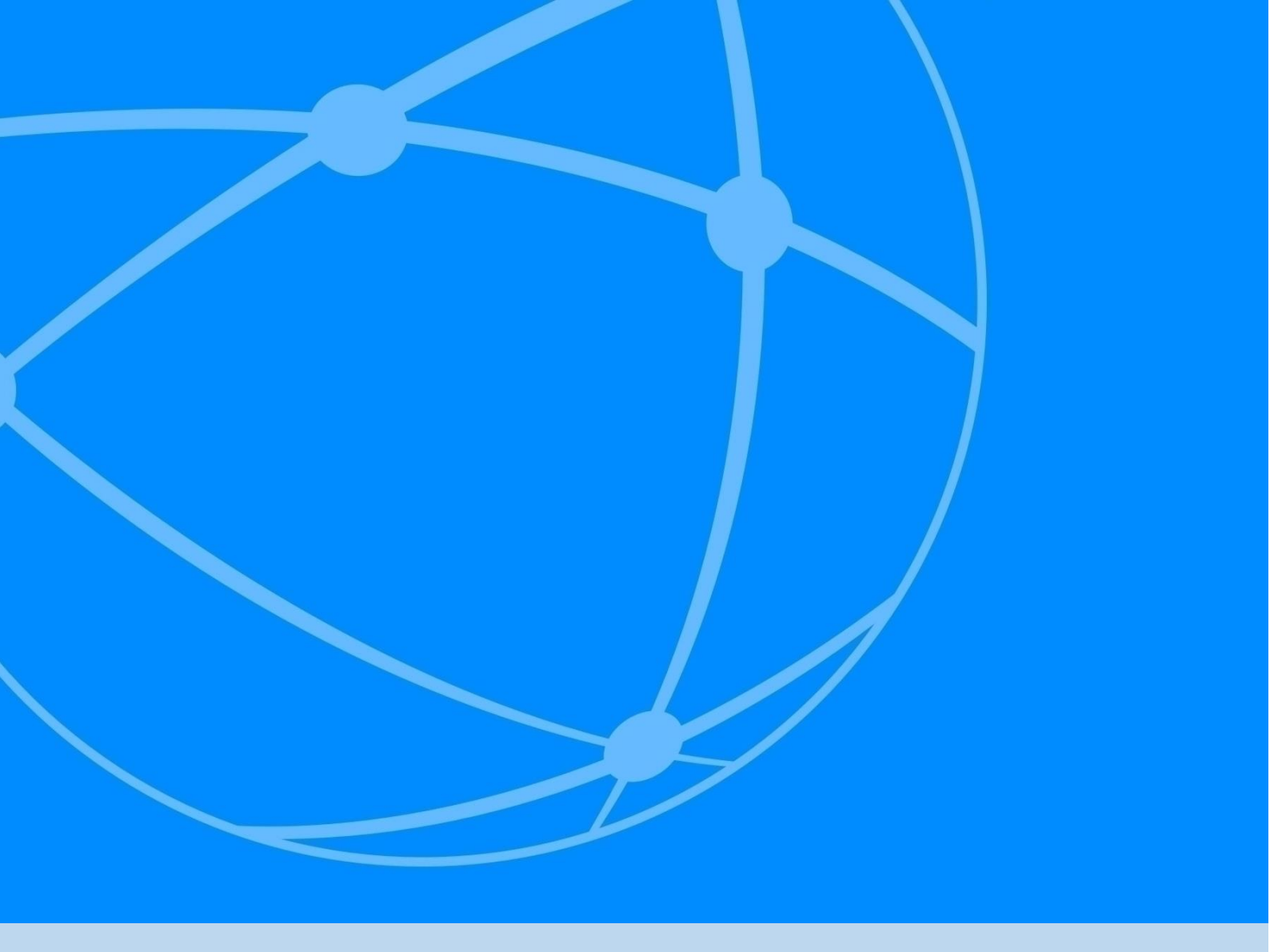
## THUYẾT MINH BÁO CÁO

**Giá kỳ vọng.** Là mức đánh giá của chuyên viên dựa trên phân tích hoạt động kinh doanh của doanh nghiệp, các yếu tố về tiềm năng, triển vọng phát triển, các rủi ro mà doanh nghiệp có thể gặp phải để xác định giá trị hợp lý cổ phiếu của doanh nghiệp đó. Phương pháp sử dụng để xác định giá trị kỳ vọng là các phương pháp được sử dụng rộng rãi như: phương pháp chiết khấu dòng tiền (FCFE, FCFF, DDM); phương pháp định giá dựa vào tài sản NAV; phương pháp so sánh ngang dựa trên các chỉ số (P/E, P/B, EV/EBIT, EV/EBITDA,...). Việc áp dụng phương pháp nào tùy thuộc vào từng ngành, doanh nghiệp, tính chất của cổ phiếu. Ngoài ra, tâm lý thị trường cũng có thể ảnh hưởng tới việc xác định giá mục tiêu của cổ phiếu.

## HỆ THỐNG KHUYẾN NGHỊ CỦA BVSC

Hệ thống khuyến nghị của BVSC được xây dựng trên cơ sở mức tăng/giảm tuyệt đối của giá cổ phiếu để đạt tới giá kỳ vọng, có 5 mức khuyến nghị được BVSC sử dụng tương ứng với các mức chênh lệch có độ lớn từ thấp đến cao. Lưu ý là các khuyến nghị đầu tư có thể sẽ thay đổi vào mỗi cuối quý sau khi BVSC thực hiện đánh giá lại doanh nghiệp.

<b>Các mức khuyến nghị</b>	
<b>Khuyến nghị</b>	<b>Định nghĩa</b>
OUTPERFORM	Giá thị trường thấp hơn giá kỳ vọng trên 15%
NEUTRAL	Giá thị trường thấp hơn giá kỳ vọng 0% - 15%
UNDERPERFORM	Giá kỳ vọng thấp hơn giá thị trường



## KHUYẾN CÁO SỬ DỤNG

Tất cả những thông tin nêu trong báo cáo này đã được xem xét cẩn trọng và được cho là đáng tin cậy nhất, tuy nhiên Công ty Cổ phần Chứng khoán Bảo Việt (BVSC) không đảm bảo tuyệt đối tính chính xác và đầy đủ của những thông tin nêu trên. Các quan điểm, nhận định, đánh giá trong báo cáo này là quan điểm cá nhân của các chuyên viên phân tích tại thời điểm viết báo cáo và có thể thay đổi bất cứ lúc nào. Do đó, chúng tôi không có trách nhiệm phải thông báo cho nhà đầu tư.

Báo cáo chỉ nhằm mục tiêu cung cấp thông tin mà không hàm ý chào bán, lôi kéo, khuyên người đọc mua, bán hay nắm giữ chứng khoán. Nhà đầu tư chỉ nên sử dụng báo cáo phân tích này như một nguồn thông tin tham khảo.

BVSC có thể có những hoạt động hợp tác kinh doanh, tham gia đầu tư hoặc thực hiện các nghiệp vụ ngân hàng đầu tư với đối tượng được đề cập đến trong báo cáo này. Người đọc cần lưu ý rằng BVSC có thể có những xung đột lợi ích đối với các nhà đầu tư khi thực hiện báo cáo phân tích này.

## BỘ PHẬN PHÂN TÍCH VÀ TƯ VẤN ĐẦU TƯ

### Công ty Cổ phần Chứng khoán Bảo Việt

Trụ sở chính: 8 Lê Thái Tổ, quận Hoàn Kiếm, Hà Nội

Tel: (84 4) 3 928 8080 Fax: (8 44) 3 928 9888

Chi nhánh: Tầng 8, 233 Đồng Khởi, Quận 1, Tp. HCM

Tel: (84 8) 3 914 6888 Fax: (84 8) 3 914 7999