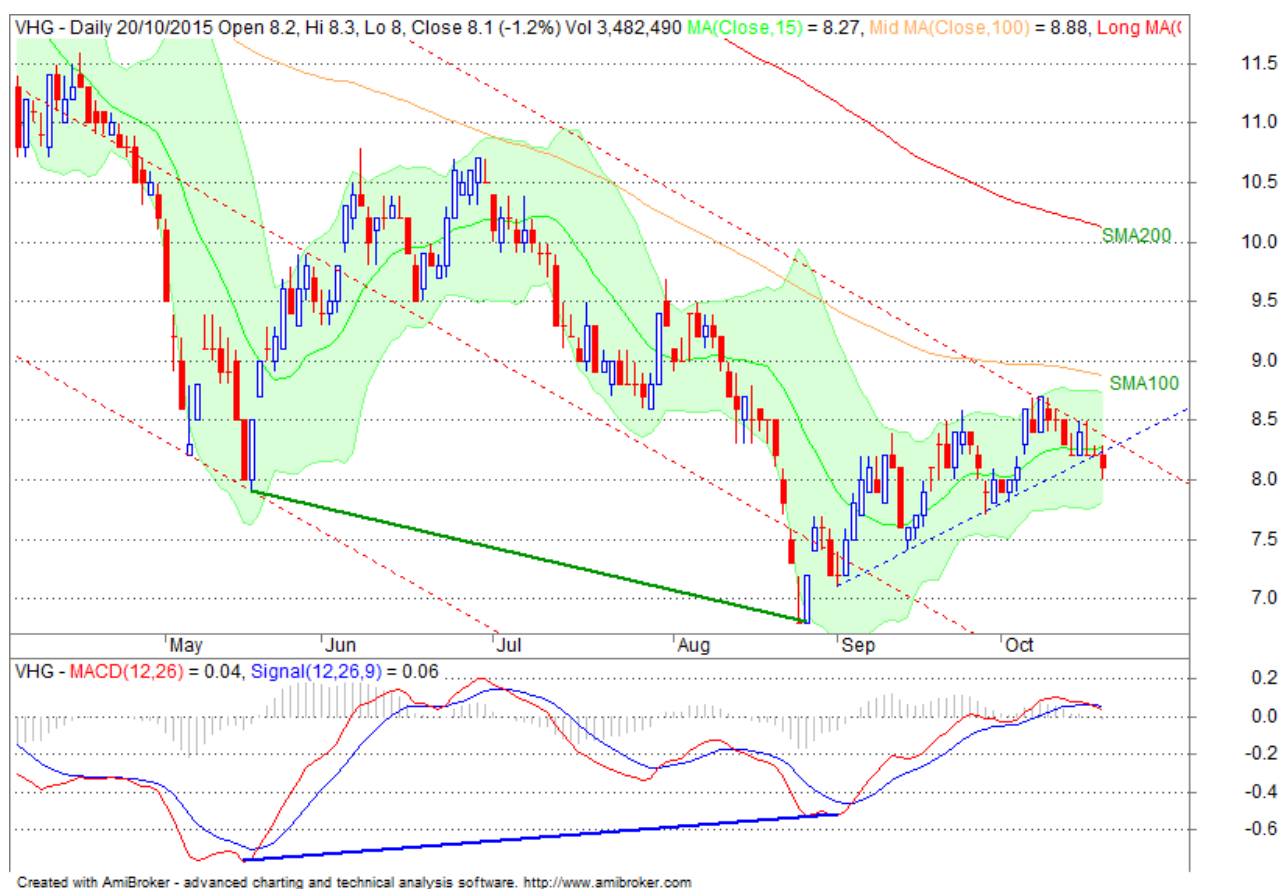


CTCP ĐẦU TƯ CAO SU QUẢNG NAM (VHG/HSX)

21.10.2015

Đồ thị



Chỉ tiêu	Giá trị	Tín hiệu
Giá	8,100	
SMA100	8,900	
MACD(12,26)	0.04	Bán
Stochastic(15,3)	44.4	Trung tính
RSI(15)	47.4	Trung tính
ADX(14)	13.3	Giảm. Không thể duy trì độ mạnh của xu hướng tăng

Nhận định

VHG đang tích lũy khá tích cực sát biên trên của kênh xu hướng giảm bắt đầu từ cuối tháng 01/2015. Bên cạnh đó, MACD cũng có sự phân kỳ tích cực với đường giá trong trung hạn.

Tuy nhiên, VHG vẫn chưa có nhiều khả năng bứt phá trong ngắn hạn khi giá đang chuyển động sát bên dưới ngưỡng cản mạnh là đường SMA100.

Bên cạnh đó, một số tín hiệu ngắn hạn cũng không được tích cực, như MACD đã cắt xuống đường tín hiệu cho tín hiệu bán trở lại, đồng thời giá VHG đã phá vỡ đường xu hướng tăng ngắn hạn.

Hành động

Nhà đầu tư ngắn hạn có thể tham gia mua vào khi điều chỉnh về vùng 7,700 – 7,800, ứng với mức đáy cũ và biên dưới của Bollinger Bands và nhanh chóng thoát khỏi trạng thái khi vùng này bị phá vỡ.

Nhà đầu tư đánh sóng trung hạn (Swing trader) nên chờ đợi việc thoát khỏi kênh xu hướng giảm, đồng thời vượt lên trên đường SMA100.

Khuyến cáo

Bản báo cáo này do Công ty Cổ phần Chứng khoán KIS Việt Nam (KIS) phát hành với sự đóng góp của các chuyên gia của KIS được nêu trong báo cáo. Báo cáo này được viết nhằm mục đích cung cấp thông tin cho khách hàng là các tổ chức đầu tư, các chuyên gia hoặc các khách hàng cá nhân của KIS tại Việt Nam.

Bản báo cáo này không nên và không được diễn giải như một đề nghị mua hoặc bán hoặc khuyến khích mua hoặc bán bất cứ khoản đầu tư nào. Khi xây dựng bản báo cáo này, chúng tôi hoàn toàn đã không cân nhắc về các mục tiêu đầu tư, tình hình tài chính hoặc các nhu cầu cụ thể của các nhà đầu tư. Cho nên khi đưa ra các quyết định đầu tư cho riêng mình các nhà đầu tư nên dựa vào ý kiến tư vấn của chuyên gia tư vấn tài chính độc lập của mình và tùy theo tình hình tài chính cá nhân, mục tiêu đầu tư và các quan điểm thích hợp khác trong từng hoàn cảnh.

Khi viết bản báo cáo này, chúng tôi dựa vào các nguồn thông tin công khai và các nguồn thông tin đáng tin cậy khác, và chúng tôi giả định các thông tin này là đầy đủ và chính xác, mặc dù chúng tôi không tiến hành xác minh độc lập các thông tin này. KIS không đưa ra, một cách ẩn ý hay rõ ràng, bất kỳ đảm bảo, cam kết hay khai trình nào và không chịu bất kỳ một trách nhiệm nào đối với tính chính xác và đầy đủ của những thông tin được đề cập đến trong báo cáo này.

Các nhận định, đánh giá và dự đoán trong báo cáo này được đưa ra dựa trên quan điểm chủ quan của chúng tôi vào thời điểm đưa ra báo cáo này và có thể thay đổi bất kỳ lúc nào mà không cần báo trước.

KIS có thể đã, đang và sẽ tiếp tục thực hiện các dịch vụ tư vấn đầu tư hoặc tiến hành các công việc kinh doanh khác cho các công ty được đề cập đến trong báo cáo này. Ngoài ra, KIS cũng như các nhân sự cấp cao, giám đốc và nhân viên của KIS có liên quan đến việc viết hay phát hành báo cáo này có thể đã, đang và sẽ mua hoặc bán có kỳ hạn chứng khoán hoặc chứng khoán phái sinh (bao gồm quyền chọn) của các công ty được đề cập trong báo cáo này, hoặc chứng khoán hay chứng khoán phái sinh của công ty có liên quan theo cách phù hợp hoặc không phù hợp với báo cáo và các ý kiến nêu trong báo cáo này. Vì thế, nhà đầu tư nên ý thức rằng KIS cũng như các nhân sự cấp cao, giám đốc và nhân viên của KIS có thể có xung đột lợi ích mà điều đó có thể ảnh hưởng đến nhận định.

Báo cáo này không được sao chụp, nhân bản hoặc xuất bản (toàn bộ hoặc từng phần) hoặc tiết lộ cho bất kỳ người nào khác mà không được sự chấp thuận bằng văn bản của KIS.

Liên hệ**Trụ sở chính**

Tòa nhà Maritime Bank
Tầng 3, 180-192 Nguyễn Công Trứ, Quận 1, TP.HCM.
ĐT: +84 8 3838 6068-3914 8585.
Fax: +84 8 3821 6898-38216899

Chi nhánh Hà Nội

Tòa nhà CTM
Tầng 6, 299 Cầu Giấy, Quận Cầu Giấy, Hà Nội
ĐT: (844) 3974 4448
Fax: (844) 3974 4501

Phòng Phân tích

Trưởng phòng Phân tích
Bạch An Viễn
vien.ba@kisvn.vn

Chuyên viên phân tích kỹ thuật
Tùng Vĩ Trí
tri.tvi@kisvn.vn