

NGÀNH MÍA ĐƯỜNG

EL NINO SẼ LÀM CHU KỲ GIẢM GIÁ KẾT THÚC?

BVSC RESEARCH TEAM

THÁNG 11/2015

NỘI DUNG

BỨC TRANH TỔNG QUAN VỀ NGÀNH ĐƯỜNG THẾ GIỚI

- Nguồn cung đang chững lại ◀
- Bản đồ các quốc gia sản xuất, xuất khẩu đường lớn nhất thế giới ◀
- Đường mía v.s đường củ cải ◀
- Đường đang được tiêu dùng như thế nào? ◀

CÁC NHÂN TỐ ẢNH HƯỞNG TỚI GIÁ ĐƯỜNG

- Chênh lệch cung cầu ◀
- Nhu cầu Ethanol ◀
- Yếu tố thời tiết ◀
- Chu kỳ tự nhiên của ngành đường ◀
- Đồng tiền của các quốc gia xuất khẩu ◀
- Nhận thức về sức khỏe ◀

TRIỂN VỌNG & XU HƯỚNG GIÁ ĐƯỜNG

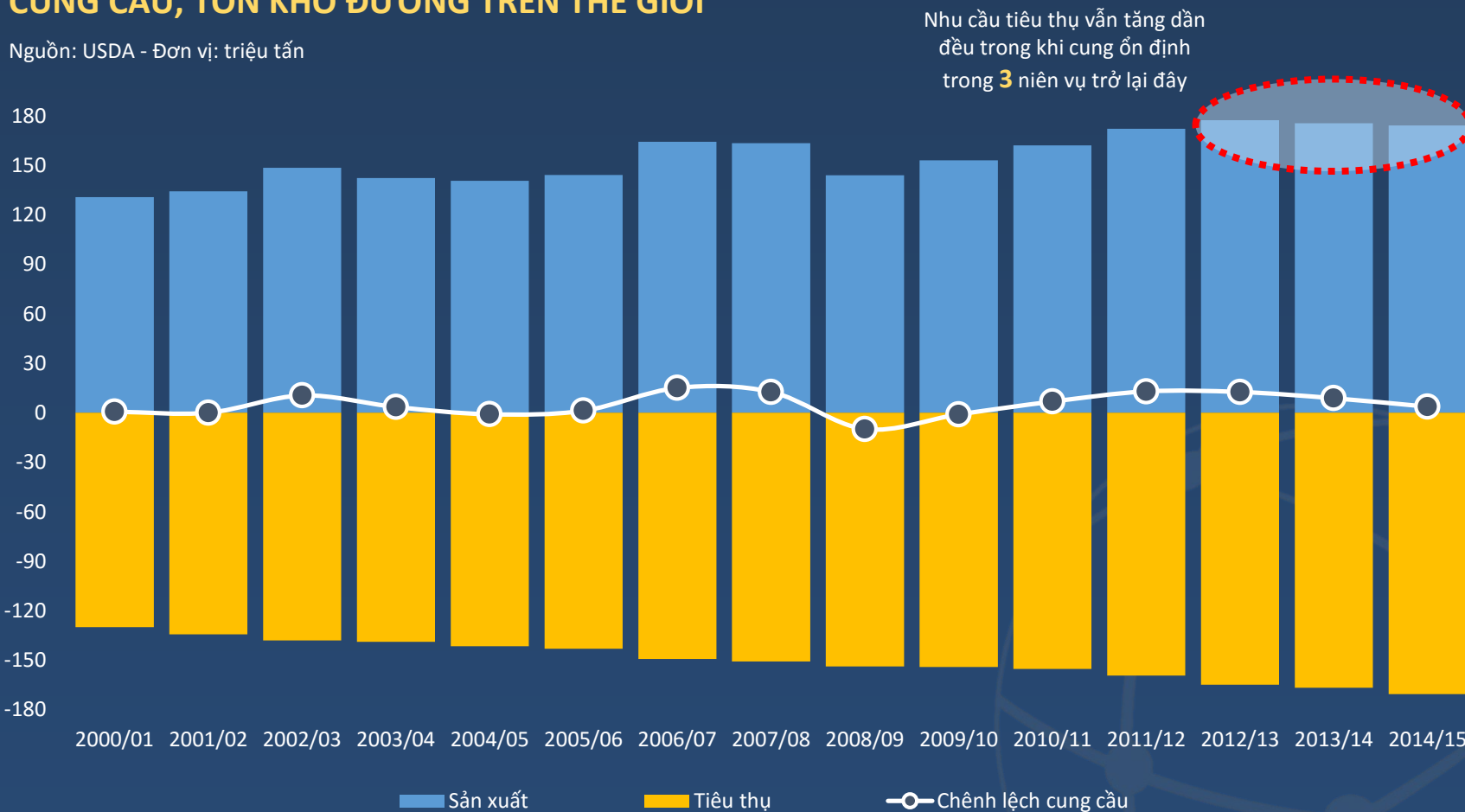
- El Nino ảnh hưởng thế nào tới cung-cầu & giá đường trong ngắn hạn ◀
- Đồng tiền Brazil đi về đâu? ◀
- Dài hạn ngành đường như thế nào ◀



Nguồn cung bắt đầu chững lại trong 3 niên vụ gần đây

CUNG CẦU, TỒN KHO ĐƯỜNG TRÊN THẾ GIỚI

Nguồn: USDA - Đơn vị: triệu tấn

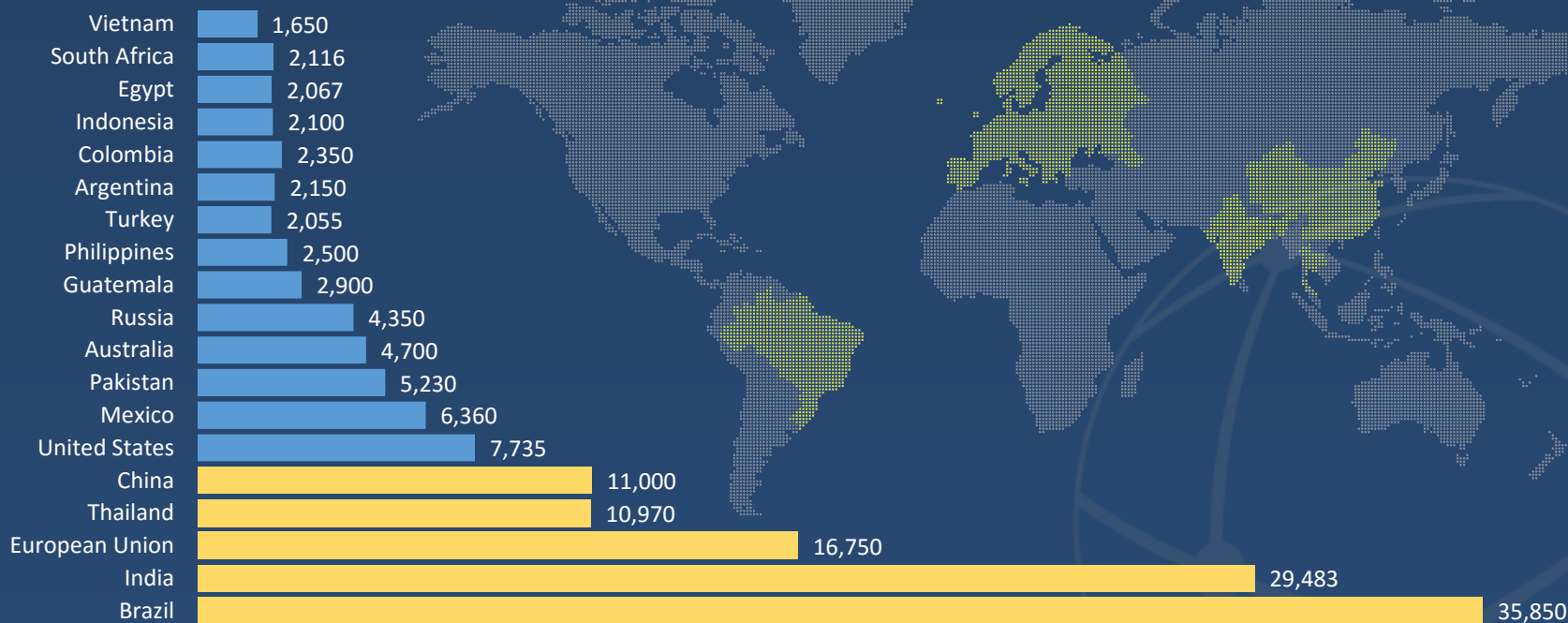


Top 5 quốc gia sản xuất đường lớn nhất thế giới

- Brazil chiếm gần 50% tổng lượng đường sản xuất trên toàn cầu
- Khu vực EU chủ yếu sản xuất đường từ củ cải

BẢN ĐỒ CÁC QUỐC GIA SẢN XUẤT ĐƯỜNG TRÊN THẾ GIỚI 2014

Nguồn: USDA, FAOSTAT - Đơn vị: triệu tấn

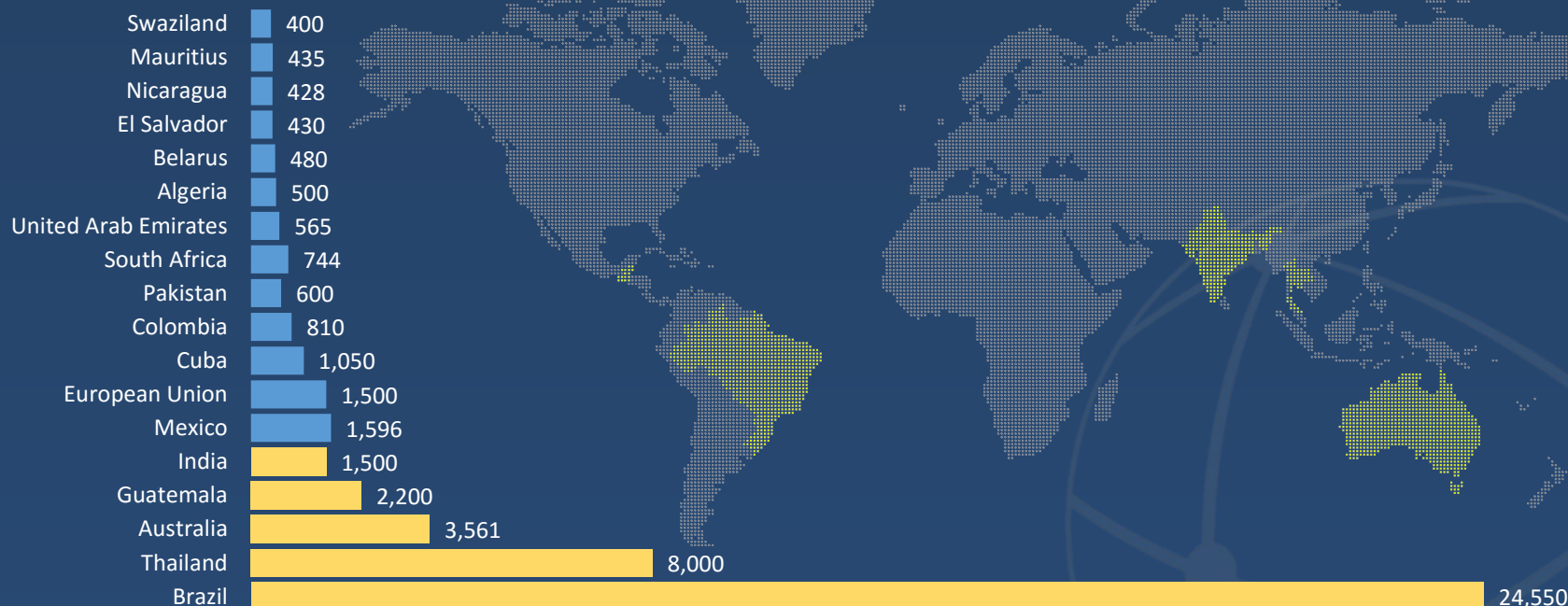


Top 5 quốc gia xuất khẩu đường lớn nhất thế giới

- Brazil tiếp tục là quốc gia dẫn đầu về xuất khẩu đường
- Trung Quốc & Ấn Độ mặc dù là 2 quốc gia sản xuất đường lớn nhưng tiêu dùng nội địa cao nên phần xuất khẩu ít

BẢN ĐỒ CÁC QUỐC GIA XUẤT KHẨU ĐƯỜNG TRÊN THẾ GIỚI 2014

Nguồn: USDA, FAOSTAT - Đơn vị: triệu tấn

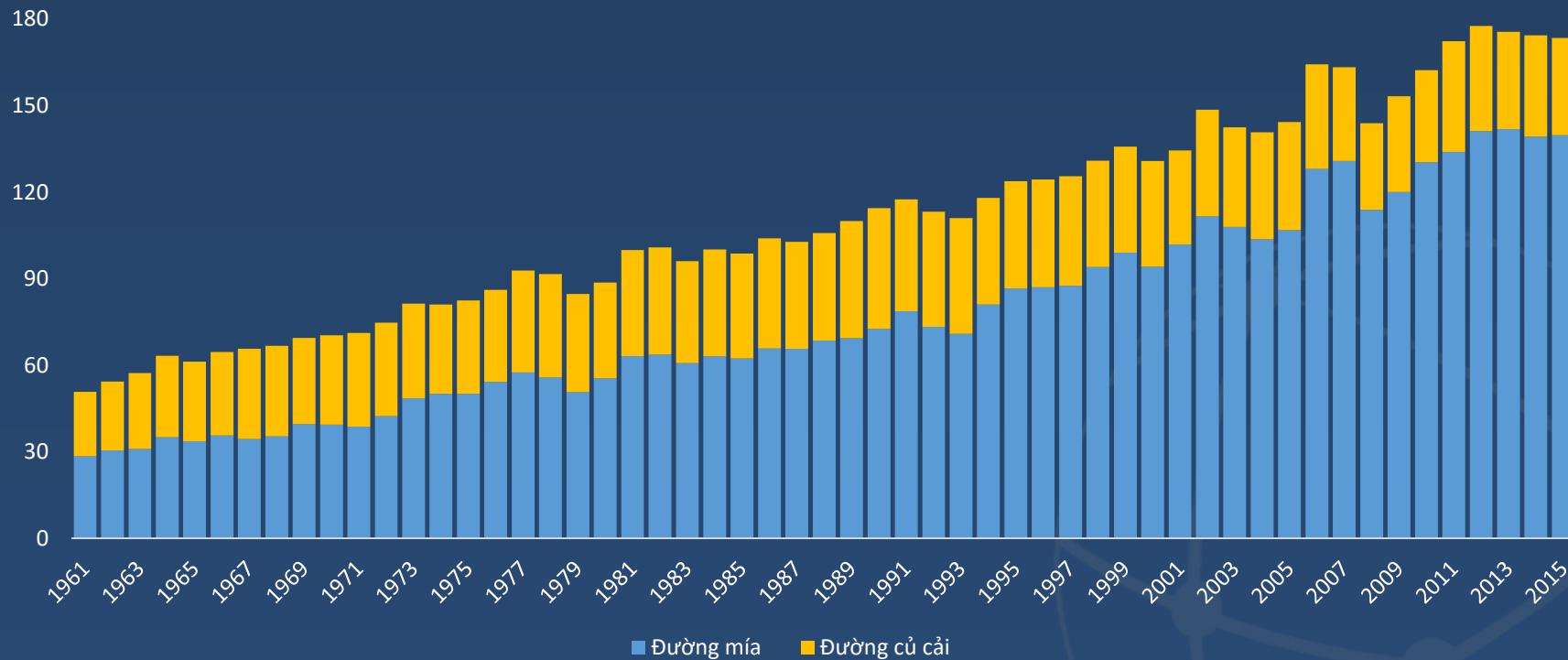


Đường mía và đường củ cải là 2 loại đường chính

- Đường trên thế giới được sản xuất từ 2 nguồn chính là mía & củ cải trong đó mía chiếm khoảng 80%

ĐƯỜNG SẢN XUẤT TỪ MÍA CHIẾM KHOẢNG 80% NGUỒN CUNG ĐƯỜNG TRÊN THẾ GIỚI

Nguồn: USDA - Đơn vị: triệu tấn



Bản đồ địa lý các vùng sản xuất đường trên thế giới

- Châu Âu là trung tâm sản xuất đường củ cải, trong khi đường mía tập trung tại Nam Mỹ và Châu Á

SẢN LƯỢNG MÍA ĐƯỜNG THEO KHU VỰC

Khu vực	Năm	Giá trị (tấn)	%
World	2013	1.911.179.775	100%
Africa	2013	97.423.114	5,1%
America	2013	1.037.591.125	54,3%
- Northern America	2013	27.905.943	1,5%
- Central America	2013	116.213.255	6,1%
- South America	2013	868.732.594	45,5%
Asia	2013	747.075.443	39,1%
- Eastern Asia	2013	130.041.908	6,8%
- Southern Asia	2013	419.579.050	22,0%
- South-Eastern Asia	2013	197.445.067	10,3%
- Western Asia	2013	9.418	0,0%
Europe	2013	5.450	0,0%
Oceania	2013	29.084.644	1,5%

Nguồn: FAOSTAT

SẢN LƯỢNG CỦ CẢI ĐƯỜNG THEO KHU VỰC

Khu vực	Năm	Giá trị (tấn)	%
World	2013	246.521.602	100%
Africa	2013	12.190.287	4,9%
America	2013	32.349.888	13,1%
- Northern America	2013	30.366.188	12,3%
- Central America	2013	840	0,0%
- South America	2013	1.982.860	0,8%
Asia	2013	34.488.190	14,0%
- Eastern Asia	2013	12.694.822	5,1%
- Southern Asia	2013	4.224.765	1,7%
- South-Eastern Asia	2013	0	0,0%
- Western Asia	2013	17.070.578	6,9%
Europe	2013	167.493.237	67,9%
Oceania	2013	0	0,0%

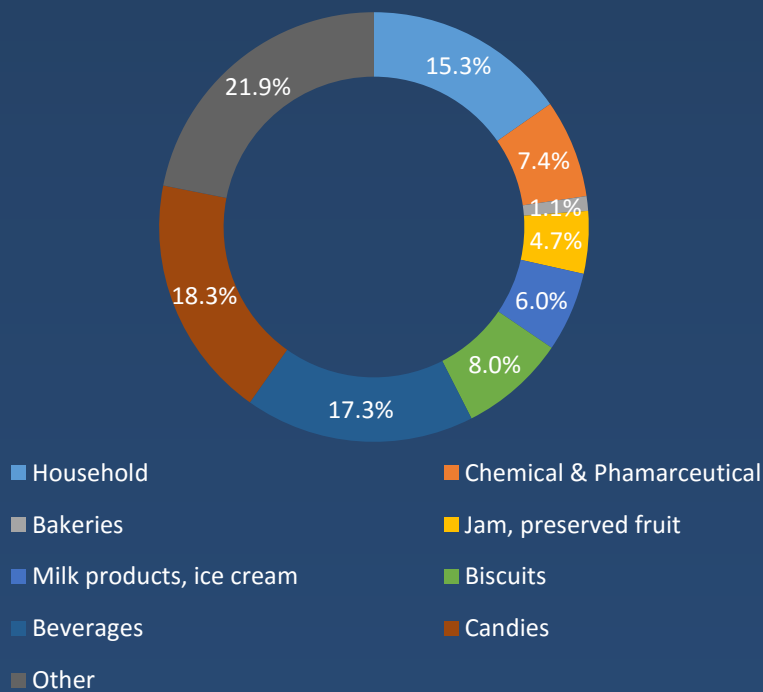
Nguồn: FAOSTAT

15% trực tiếp từ hộ tiêu dùng, 85% gián tiếp qua chế biến

- Khoảng **15,3%** đường tiêu dùng trực tiếp bởi các hộ gia đình, **84,7%** còn lại tiêu thụ gián tiếp qua các ngành công nghiệp chế biến như: thực phẩm & đồ uống, sữa, bánh kẹo, dược phẩm,...

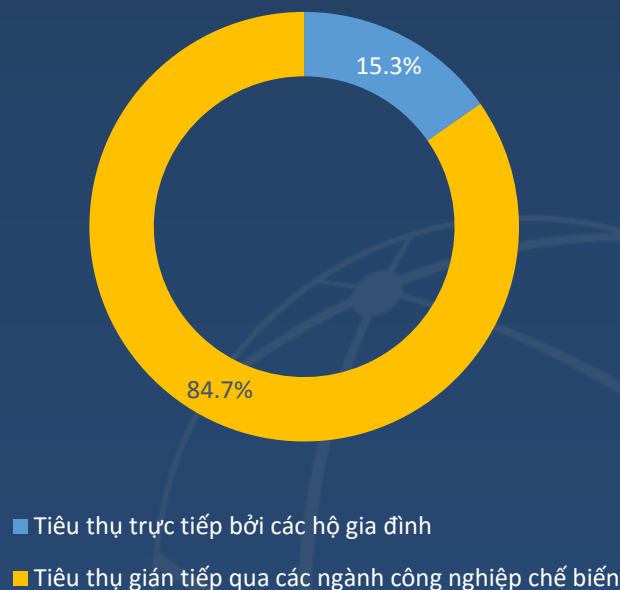
CƠ CẤU TIÊU DÙNG ĐƯỜNG TẠI ĐỨC

Nguồn: Suedzucker.de



ĐỐI TƯỢNG TIÊU DÙNG ĐƯỜNG

Nguồn: Suedzucker.de



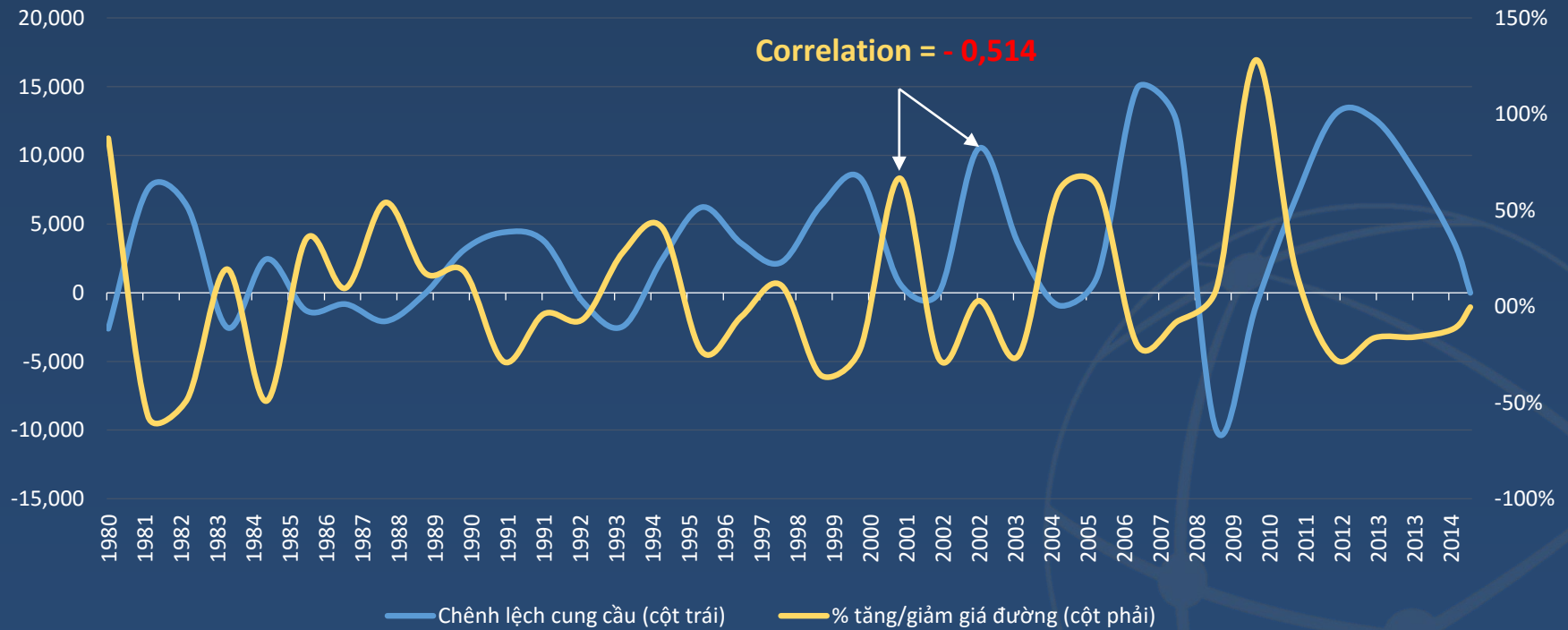
Các nhân tố ảnh hưởng tới giá đường

Chênh lệch cung cầu

- Tình trạng dư thừa có ảnh hưởng ngược chiều tới giá đường nhưng lịch sử cho thấy tác động không quá lớn

ẢNH HƯỞNG CHÊNH LỆCH CUNG CẦU TỚI GIÁ ĐƯỜNG THẾ GIỚI

Nguồn: USDA, Bloomberg



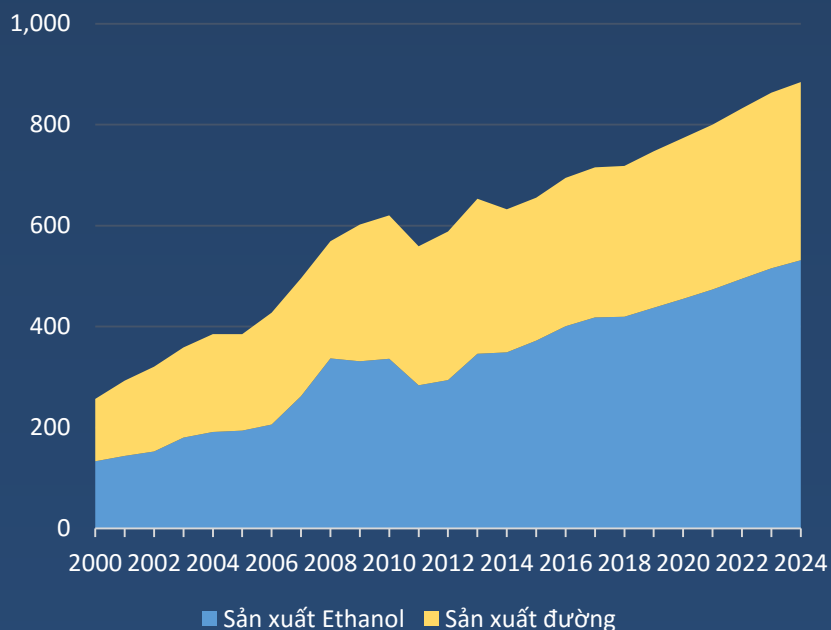
Các nhân tố ảnh hưởng tới giá đường

Nhu cầu Ethanol

- Hơn **50%** lượng mía trồng ở Brazil được dùng để sản xuất nhiên liệu sinh học Ethanol
- Trên quy mô toàn cầu, khoảng **20%** lượng mía dùng để sản xuất ethanol

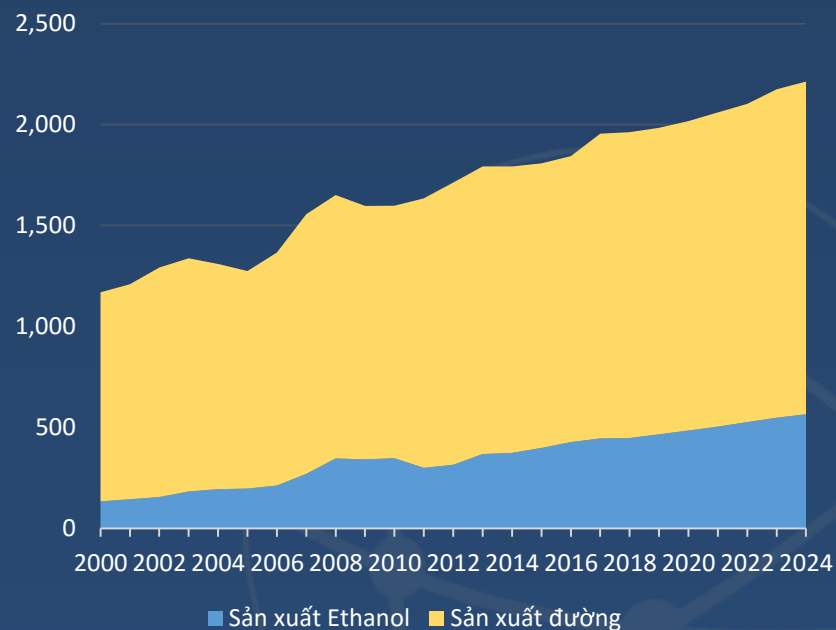
TỶ LỆ MÍA ĐƯỜNG DÙNG ĐỂ SẢN XUẤT ETHANOL TẠI BRAZIL

Nguồn: OECD Statistic - Đơn vị: Triệu tấn



TỶ LỆ MÍA ĐƯỜNG DÙNG ĐỂ SẢN XUẤT ETHANOL TRÊN THẾ GIỚI

Nguồn: OECD Statistic - Đơn vị: Triệu tấn

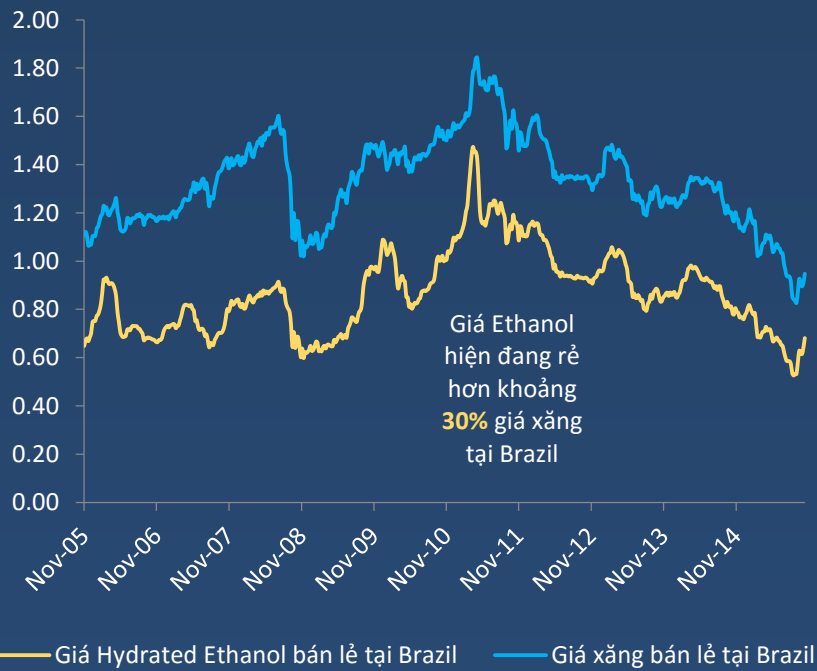


Ethanol là loại nhiên liệu sinh học rẻ và ít gây ô nhiễm

- Giá thành rẻ hơn & ít gây ô nhiễm khiến cho ethanol đang trở thành sản phẩm thay thế cho xăng tại Brazil

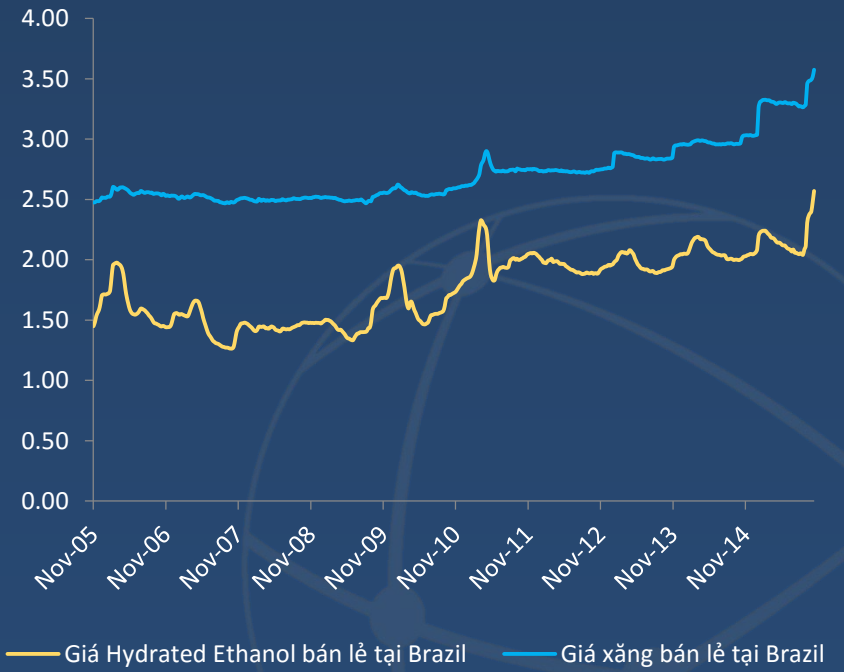
SO SÁNH GIÁ BÁN LẺ ETHANOL V.S GASOLINE TẠI BRAZIL TÍNH THEO USD

Nguồn: Bloomberg - Đơn vị: USD/lít



SO SÁNH GIÁ BÁN LẺ ETHANOL V.S GASOLINE TẠI BRAZIL TÍNH THEO ĐỒNG REAL

Nguồn: Bloomberg - Đơn vị: BRL/lít



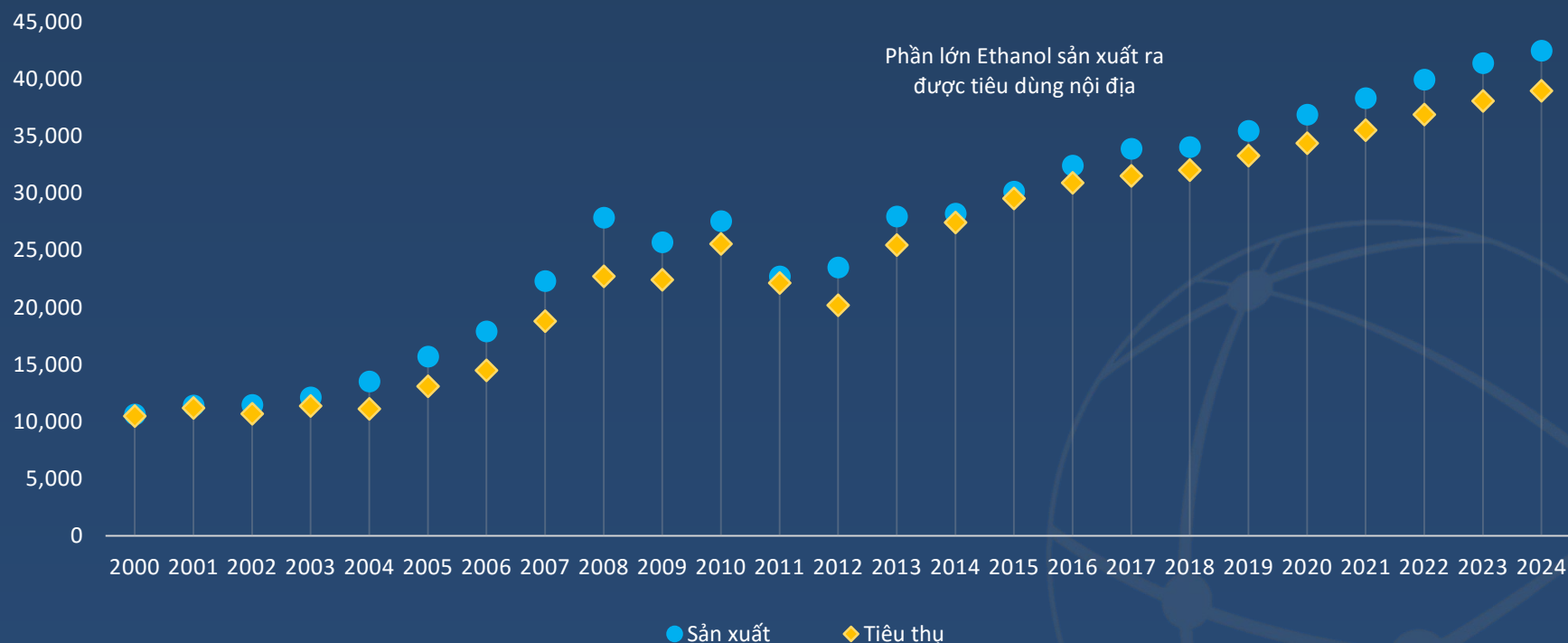
Các nhân tố ảnh hưởng tới giá đường

Xu hướng sử dụng Ethanol đang ngày một tăng

- Mặc dù chịu cản trở từ giá dầu giảm nhưng xu hướng sử dụng Ethanol ngày càng tăng

TÌNH HÌNH SẢN XUẤT & TIÊU THỤ ETHANOL TẠI BRAZIL

Nguồn: OECD Statistic - Đơn vị: Triệu lít

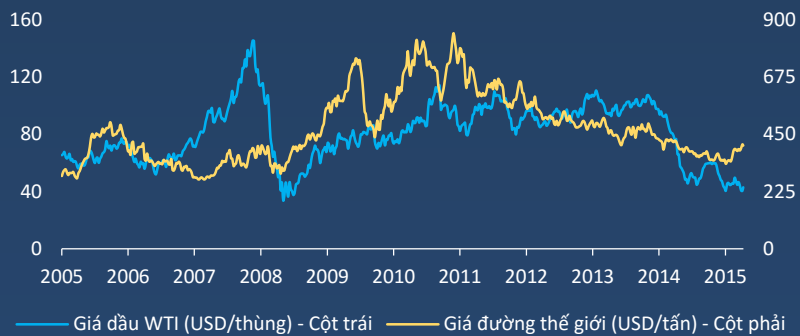


Các nhân tố ảnh hưởng tới giá đường

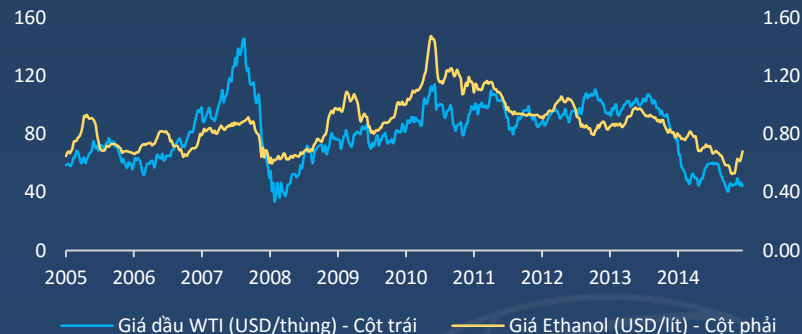
Giá dầu thấp là nhân tố ảnh hưởng tới nhu cầu Ethanol

- Tuy không ảnh hưởng trực tiếp bởi giá dầu nhưng dầu thô lại ảnh hưởng gián tiếp tới giá đường thông qua tương quan giữa giá xăng và Ethanol

TƯƠNG QUAN GIÁ DẦU V.S GIÁ ĐƯỜNG



TƯƠNG QUAN GIÁ DẦU V.S GIÁ ETHANOL



TƯƠNG QUAN GIÁ ĐƯỜNG V.S GIÁ ETHANOL



Các nhân tố ảnh hưởng tới giá đường

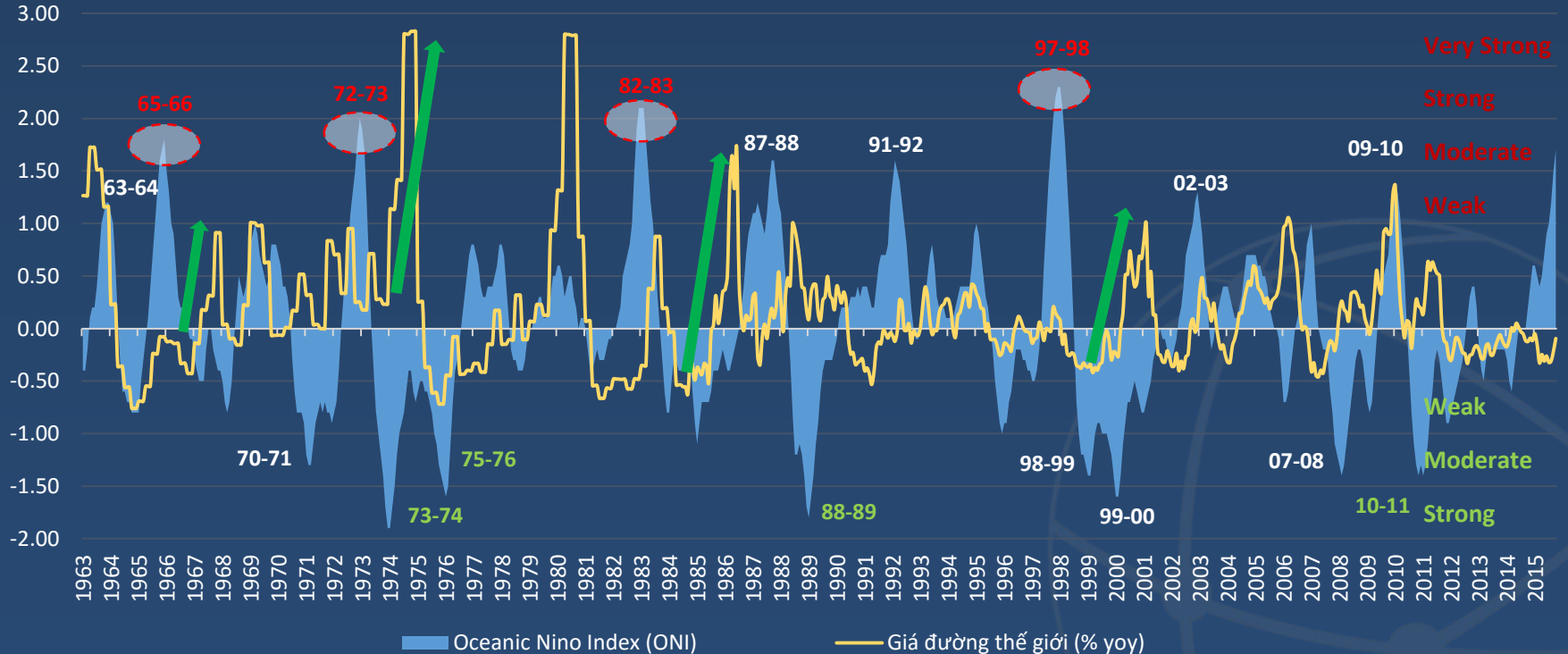
Yếu tố thời tiết - El Nino

- Tại các điểm cực đại về El Nino, giá đường sau đó thường tăng mạnh với độ trễ ~ **1 năm**

HIỆN TƯỢNG EI NINO V.S % THAY ĐỔI GIÁ ĐƯỜNG THẾ GIỚI

Nguồn: CPC, Bloomberg;

Red = Strong El Nino; Green = Strong La Nina; White = Moderate (either)



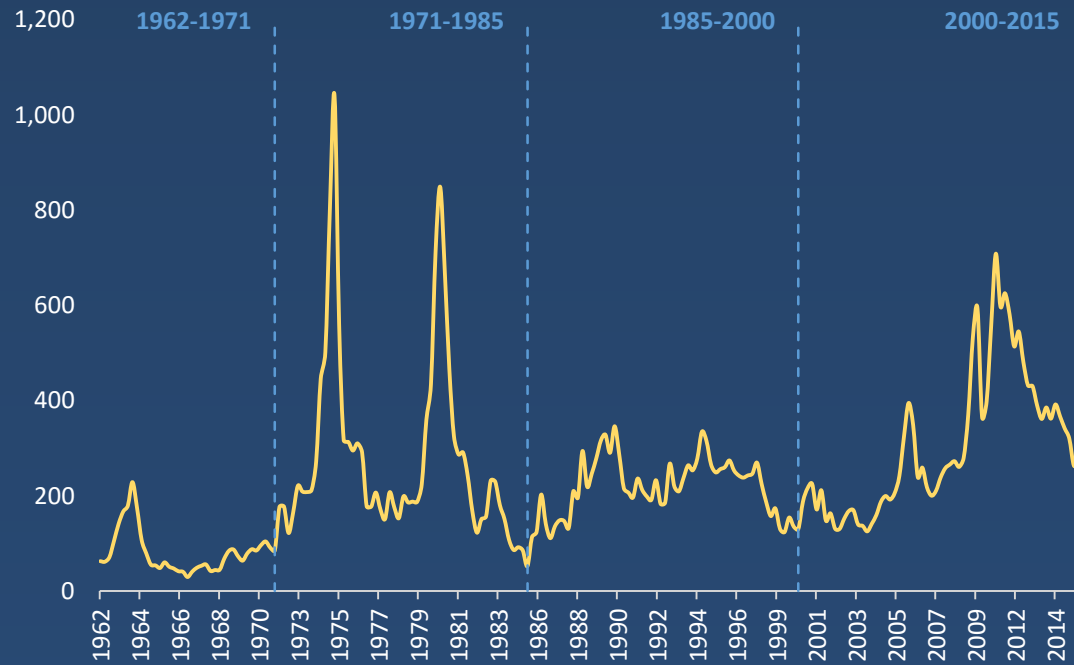
Các nhân tố ảnh hưởng tới giá đường

Chu kỳ tự nhiên của ngành đường

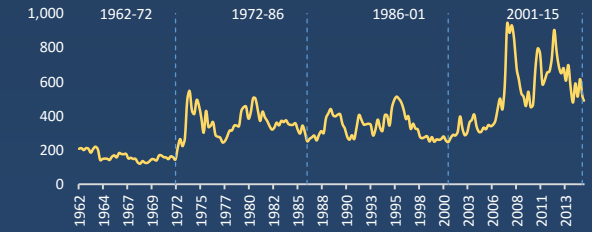
- Giá đường biến động theo chu kỳ lớn khoảng 15 năm, điểm này tương đồng với nhiều hàng hóa nông nghiệp khác như: lúa mì, cà phê, cocoa, đậu nành,...

CHU KỲ BIẾN ĐỘNG GIÁ ĐƯỜNG THẾ GIỚI

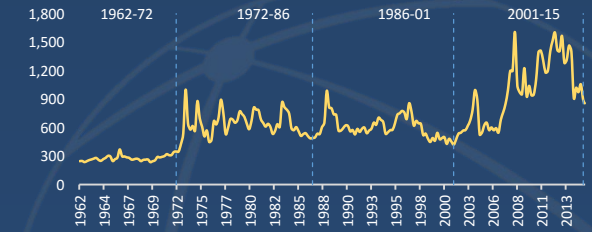
Nguồn: Bloomberg - Đơn vị: USD/tấn



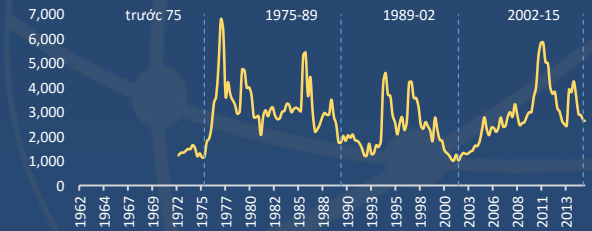
CHU KỲ BIẾN ĐỘNG GIÁ BỘT MỖ



CHU KỲ BIẾN ĐỘNG GIÁ SOYBEAN



CHU KỲ BIẾN ĐỘNG GIÁ CÀ PHÊ ARABICA



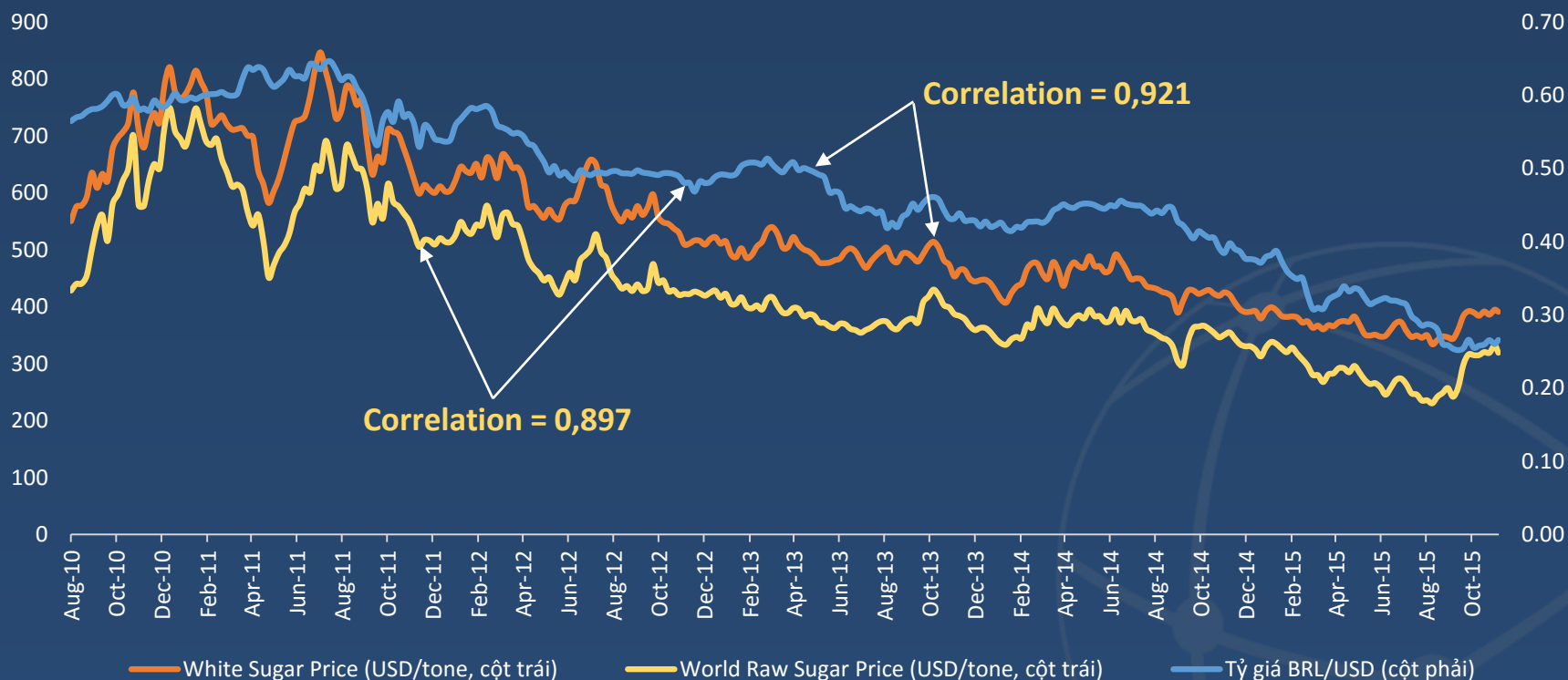
Các nhân tố ảnh hưởng tới giá đường

Đồng tiền các quốc gia xuất khẩu

- Sự lên/xuống của đồng Real (Brazil) có ảnh hưởng lớn tới giá đường thế giới

GIÁ ĐƯỜNG THẾ GIỚI V.S ĐỒNG REAL CỦA BRAZIL

Nguồn: Bloomberg



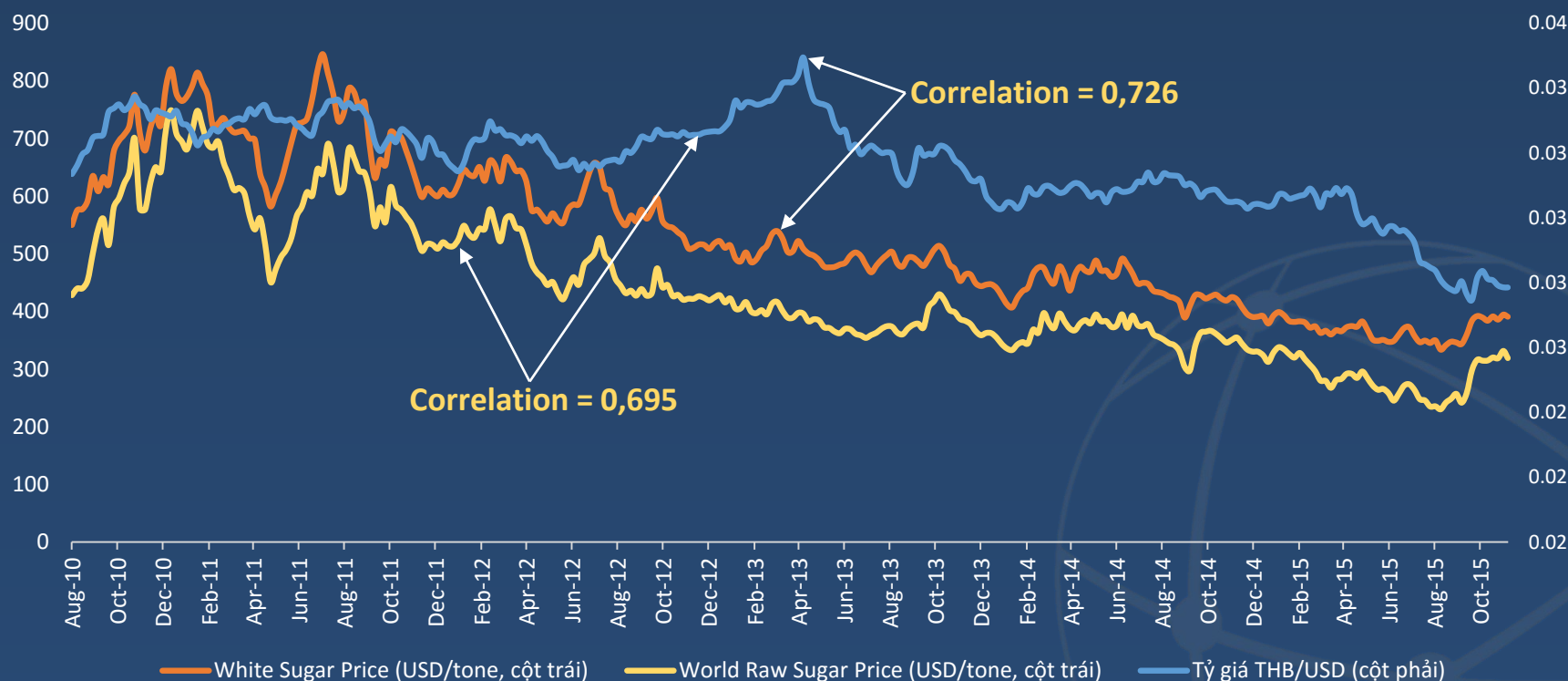
Các nhân tố ảnh hưởng tới giá đường

Đồng tiền các quốc gia xuất khẩu

- Đồng BATH của Thái Lan có mức độ ảnh hưởng thấp hơn

GIÁ ĐƯỜNG THẾ GIỚI V.S ĐỒNG BATH CỦA THÁI LAN

Nguồn: Bloomberg

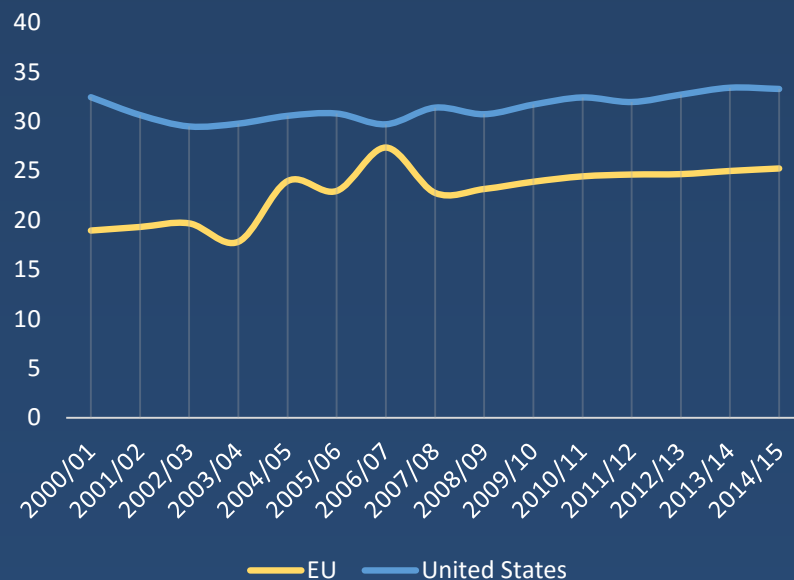


Cảnh báo của WHO về sức khỏe

- Lượng đường tiêu thụ bình quân đầu người tại các nước phát triển đã chạm ngưỡng & khó có thể tiếp tục tăng do người dân ý thức được việc tiêu dùng đường nhiều sẽ ảnh hưởng tới sức khỏe.
- Khu vực châu Á (Ấn Độ, Trung Quốc,..) vẫn tiếp tục tăng và chưa tiệm cận ngưỡng trung bình thế giới.

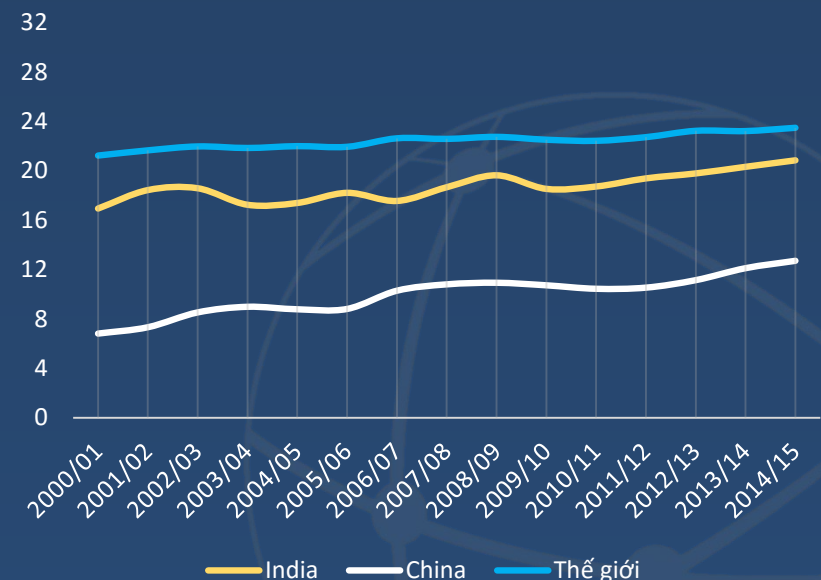
TIÊU THỤ ĐƯỜNG BÌNH QUÂN ĐẦU NGƯỜI TẠI CÁC NƯỚC PHÁT TRIỂN

Nguồn: USDA, FAO - Đơn vị: kg/người/năm



TIÊU THỤ ĐƯỜNG BÌNH QUÂN ĐẦU NGƯỜI TẠI CÁC NƯỚC ĐANG PHÁT TRIỂN

Nguồn: USDA, FAO - Đơn vị: kg/người/năm



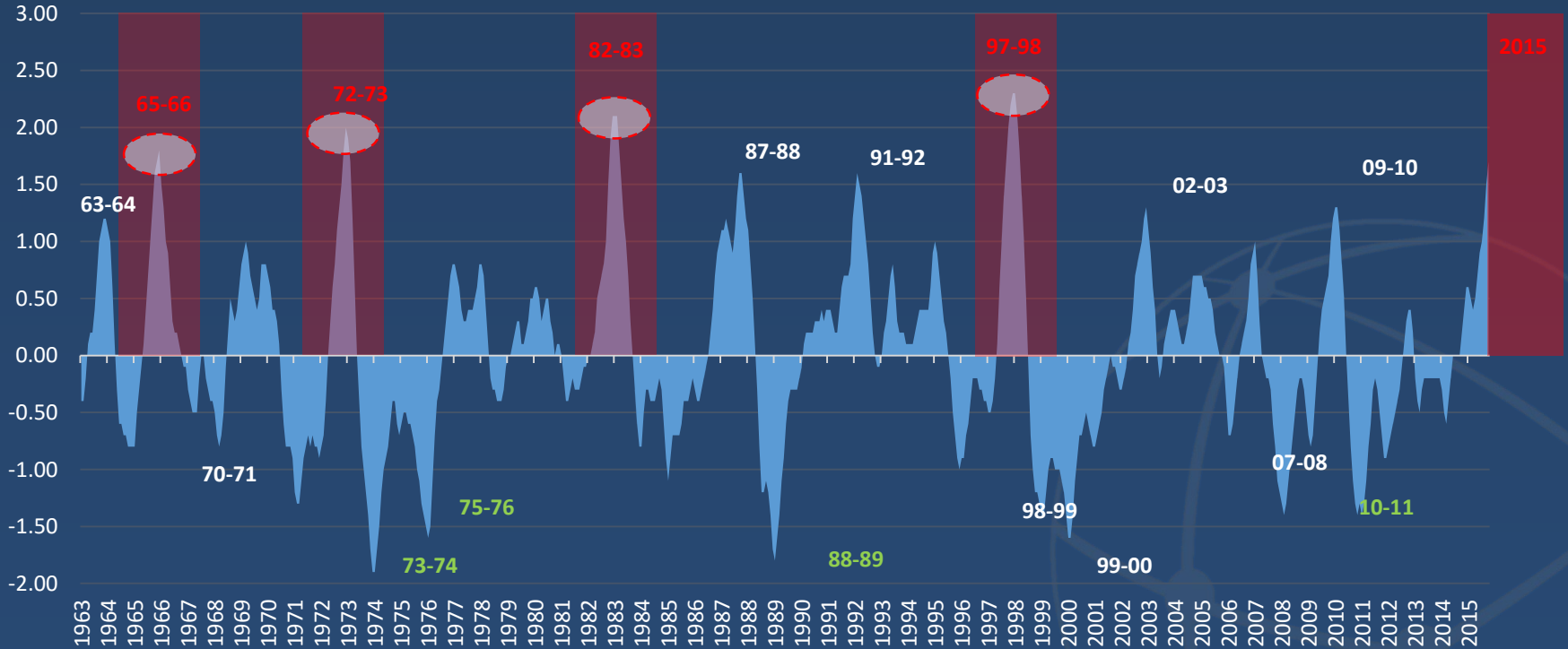
2015-2016 sẽ là năm El Nino cực đại trong lịch sử

- 2015 dự báo sẽ là năm cực đại về El Nino, giống như các giai đoạn 97-98, 82-83

CHỈ SỐ OCEANIC NINO INDEX - ONI

Nguồn: CPC, Bloomberg;

Red = Strong El Nino; Green = Strong La Nina; White = Moderate (either)

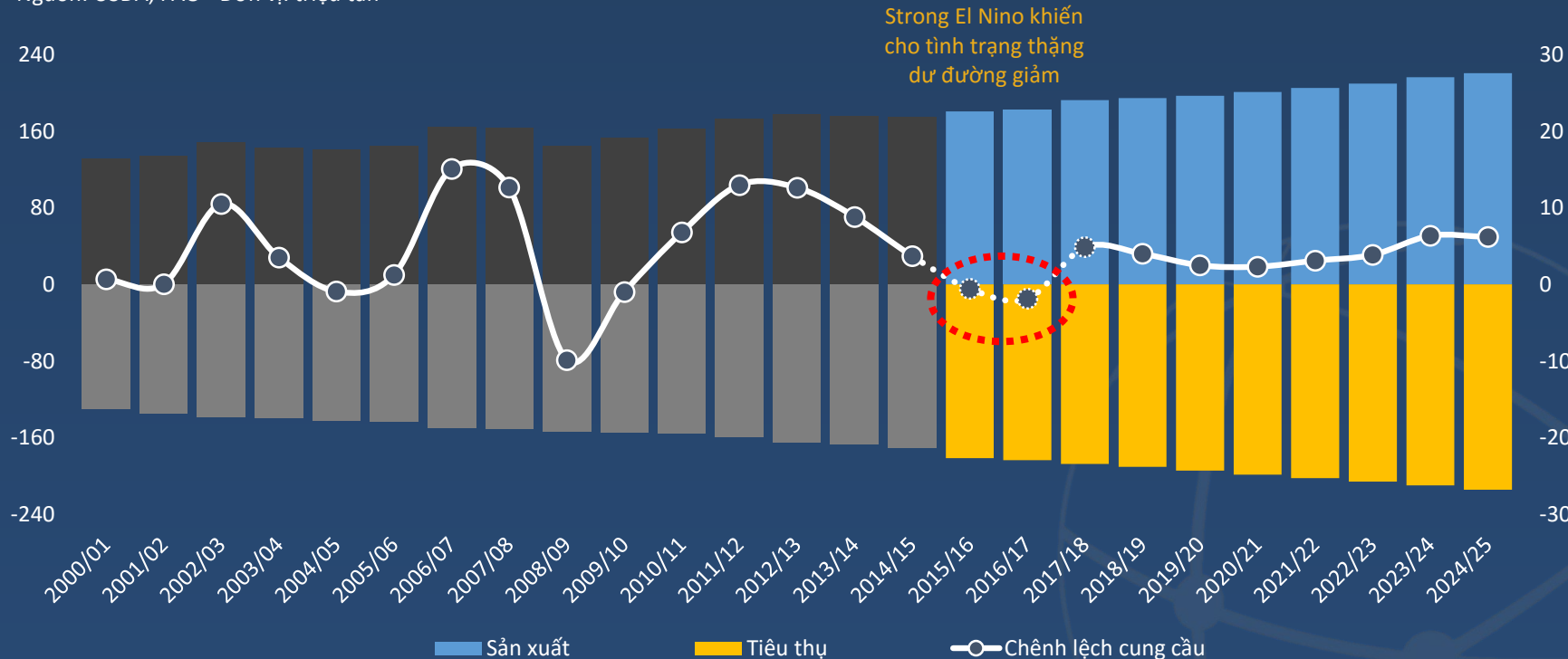


El nino giúp ngành phục hồi trong ngắn hạn?

- Strong El Nino làm chênh lệch cung cầu 2 niên vụ 2015-16 và 2016-17 giảm xuống mức âm lần đầu tiên sau 5 năm
- Tuy nhiên, phần lớn các năm tiếp theo cung lại vượt cầu

DỰ BÁO CỦA FAO GIAI ĐOẠN 2015-2014 CUNG VẪN VƯỢT CẦU ĐÁNG KỂ

Nguồn: USDA, FAO - Đơn vị: triệu tấn



Tình trạng dư thừa đường sẽ giảm trong ngắn hạn

- Chênh lệch cung cầu = Sản xuất - Tiêu thụ chuyển từ thặng dư sang thâm hụt

DỰ BÁO CỦA CÁC TỔ CHỨC VỀ THẶNG DƯ ĐƯỜNG NIÊN VỤ 2015-2016

Tổ chức	Niên vụ 2014-2015	Niên vụ 2015-2016F
Czarnikow	+3.0	-4.1
F.O. Licht	+2.1	-5.2
ISO	+3.4	-3.5
KINGSMAN	+3.4	-3.2
USDA	+0.3	-3.8
FAO	+3.7	-0.6

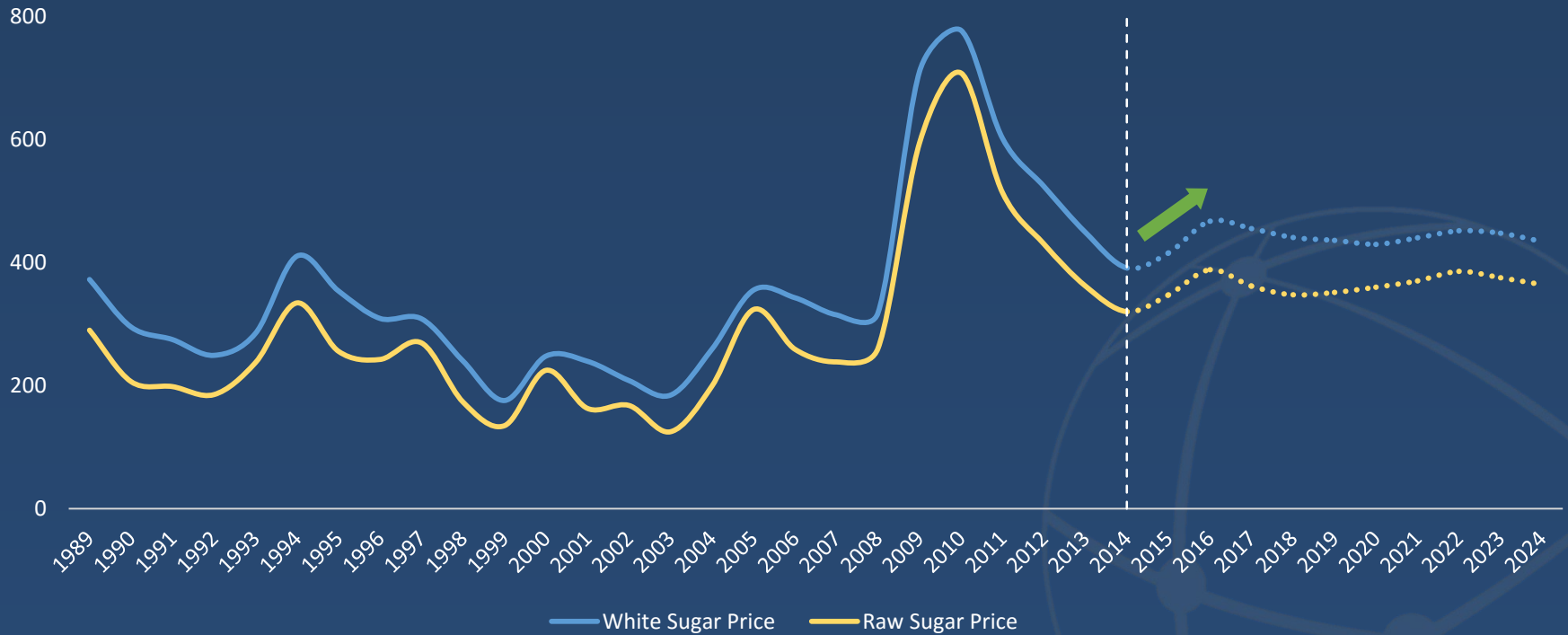
Đơn vị: Triệu tấn

Giá đường dự báo sẽ tạo đáy

- Giá đường thế giới dự báo sẽ phục hồi trong 2 niên vụ 2015-2016 và 2016-2017, sau đó tiếp tục giảm nhẹ

GIÁ ĐƯỜNG THẾ GIỚI DỰ BÁO SẼ TĂNG TRỞ LẠI TRONG 2 NIÊN VỤ 2015-2016 VÀ 2016-2017

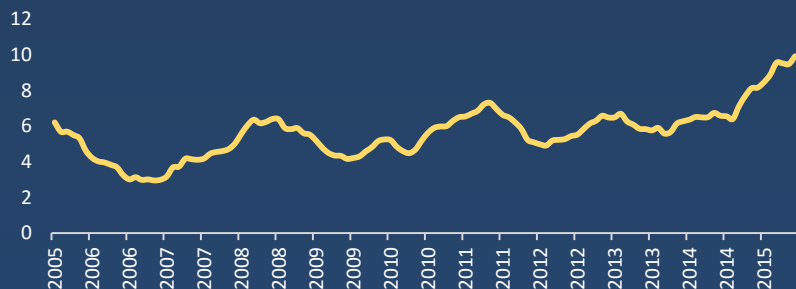
Nguồn: FAO - Đơn vị: USD/tấn



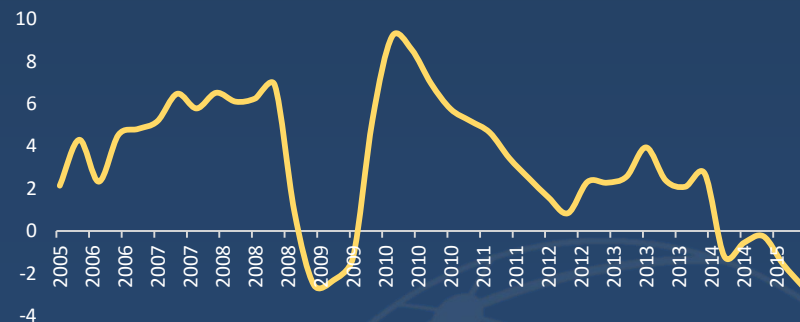
Đồng tiền Brazil đi về đâu?

- Kinh tế Brazil đang phản ánh bức tranh tiêu cực hơn từ sau World Cup 2014 như là một hệ quả tất yếu: Lạm phát cao, tăng trưởng suy giảm, thâm hụt ngân sách,..
- Chính trị bất ổn, các giải pháp kinh tế mờ mịt

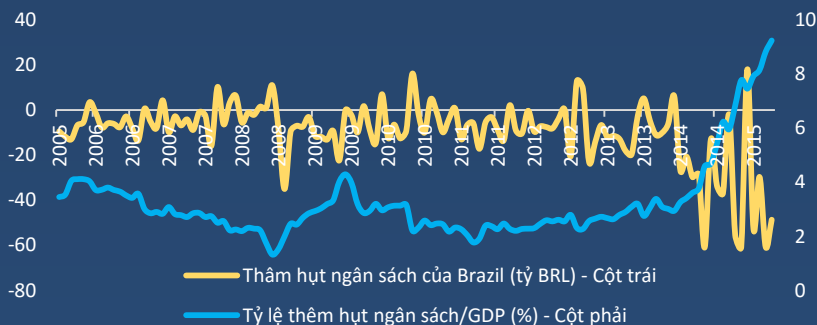
LẠM PHÁT CAO KỶ LỤC TRONG VÒNG 10 NĂM TẠI BRAZIL (%)



TĂNG TRƯỞNG GDP SỤT GIẢM (% yoy)



THÂM HỤT NGÂN SÁCH TĂNG CAO

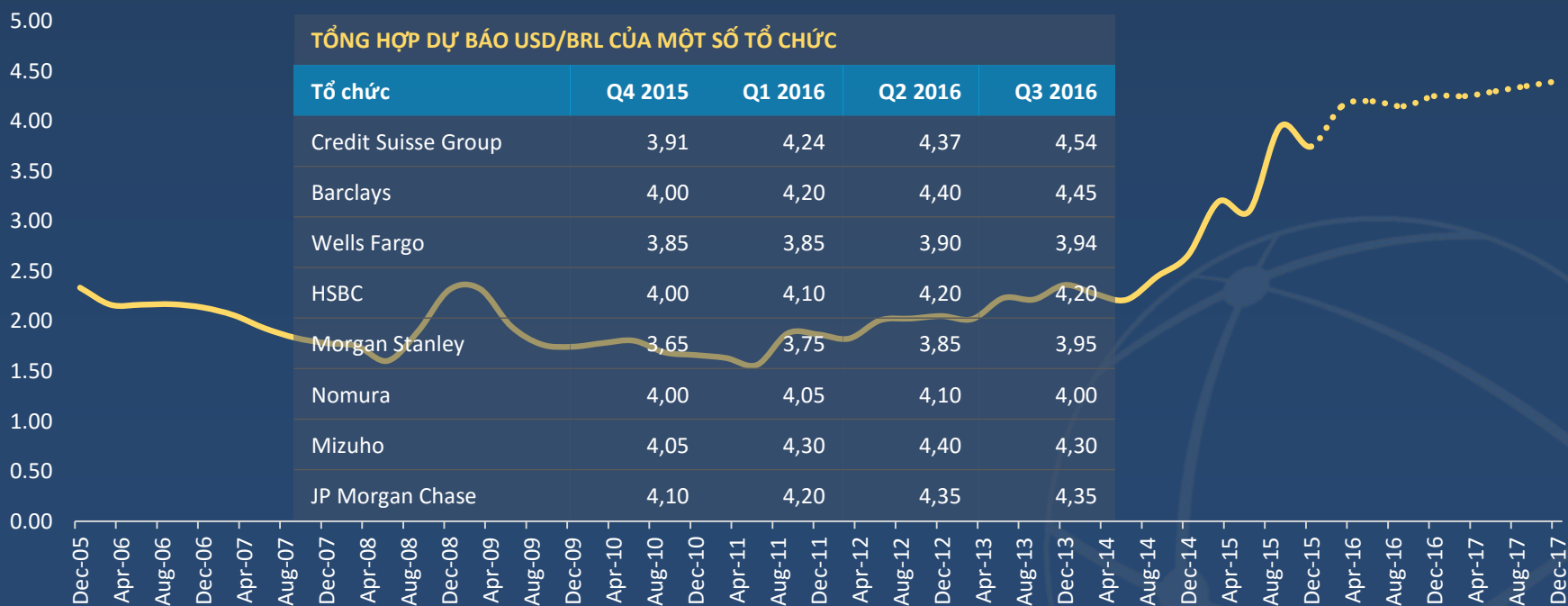


Đồng tiền Brazil đi về đâu?

- Một nền kinh tế chưa có nhiều điểm sáng khiến cho các dự báo về đồng BRL đều ở mức tiếp tục yếu đi

DỰ BÁO CỦA CÁC TỔ CHỨC TRÊN THẾ GIỚI VỀ TỶ GIÁ USD/BRL

Nguồn: Bloomberg



BỘ PHẬN PHÂN TÍCH VÀ TƯ VẤN ĐẦU TƯ

Công ty Cổ phần Chứng khoán Bảo Việt

Trụ sở chính: 8 Lê Thái Tổ, quận Hoàn Kiếm, Hà Nội

Tel: (84 4) 3 928 8080

Fax: (8 44) 3 928 9888

Chi nhánh: Tầng 8, 233 Đồng Khởi, Quận 1, Tp. HCM

Tel: (84 8) 3 914 6888

Fax: (84 8) 3 914 7999